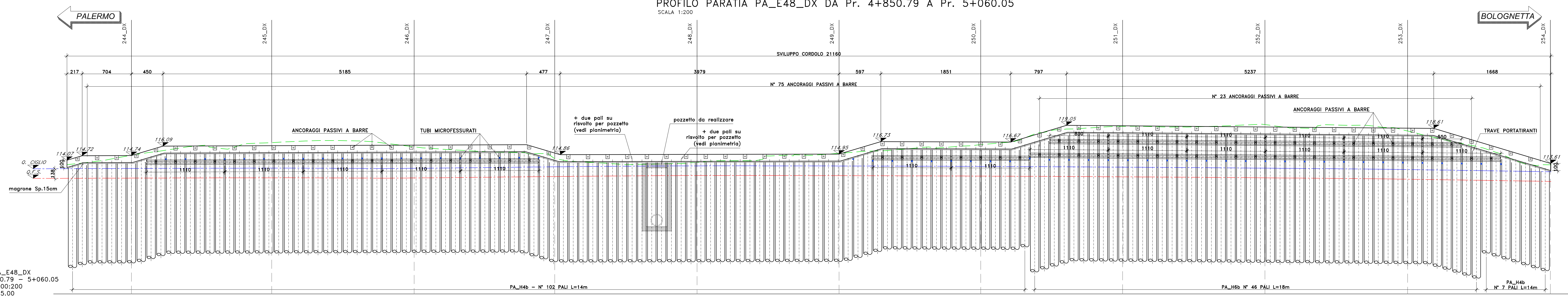


PROFILO PARATIA PA_E48_DX DA Pr. 4+850.79 A Pr. 5+060.05

SCALA 1:200

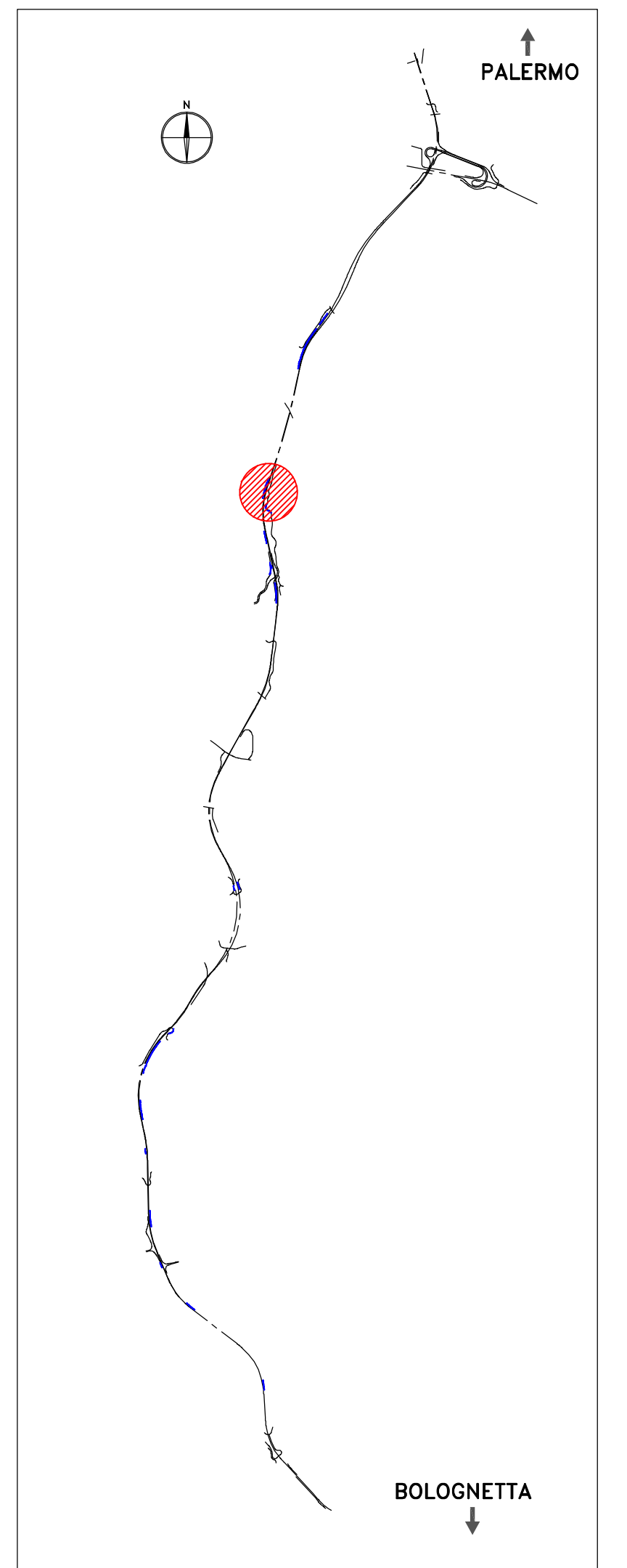
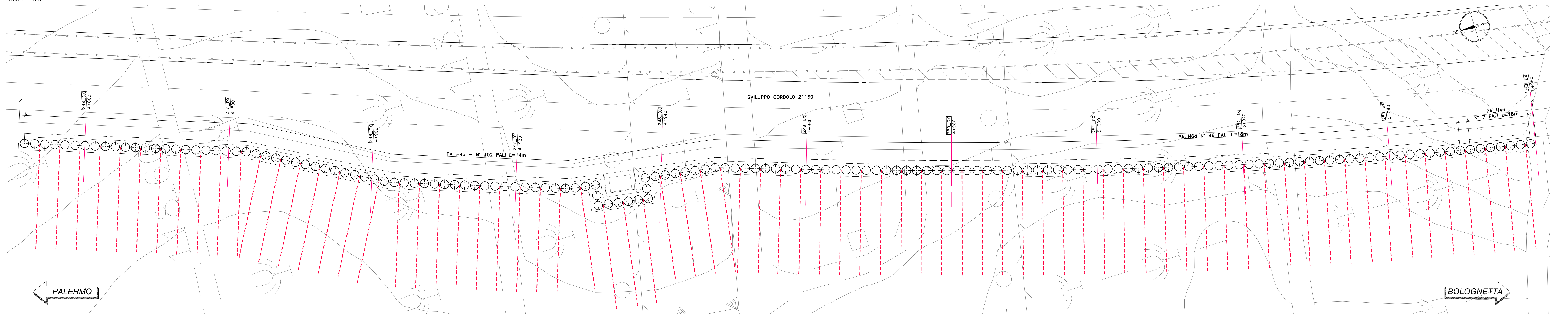


Profilo PA_E48_DX
Km 4+850.79 - 5+060.05
Scala : 200:200
Q.Rif. : 95.00

Pr. SEZIONE	4+858	4+888	4+908	4+928	4+948	4+968	4+988	5+008	5+028	5+048	5+068
DISTANZE PARZIALI	20,00	20,30	20,05	20,30	20,25	20,20	20,24	20,30	20,34	20,36	
QUOTE PROGETTO	114,74	116,15	116,23	115,09	114,90	114,95	116,68	118,99	118,92	118,64	113,63

PLANIMETRIA PARATIA PA_E48_DX DA Pr. 4+850.79 A Pr. 5+060.05

SCALA 1:200



Sanas
GRUPPO FS ITALIANE
Direzione Tecnica

S.S.121 "Catanese"
Intervento S.S.121 - Tratto Palermo (A19) - rotatorio Bolognetta

PROGETTO DEFINITIVO

PROGETTAZIONE: **ATI VIA - SERING - VDP - BRING**

RESPONSABILE DELL'INTEGRAZIONE DELLE PRESTAZIONI SPECIALISTICHE: GRUPPO DI PROGETTAZIONE

PROGETTISTA:
Responsabile Topografia: Dott. Ing. Massimo Capasso
Responsabile Strada: Dott. Ing. Giovanni Pizzari
Responsabile Sicurezza: Dott. Ing. Sergio Di Majo
Responsabile Ambiente: Dott. Ing. Francesco Ventura

COORDINATORE SICUREZZA IN FASE DI PROGETTAZIONE:
Dott. Ing. Matteo Di Giovanni

RESPONSABILE SIA:
Dott. Ing. Francesco Ventura

VISTO: IL RESPONSABILE DEL PROCEDIMENTO:
Dott. Ing. Luigi Majo

OPERE D'ARTE MINORI
OPERE DI SOSTEGNO
PA_E48_DX PARATIA
Planimetria e profilo

CODICE PROGETTO	PROGETTO	LV. PROC. ANNO	NDM FILE	REVISIONE	SCALA:
DPUP0062	D	23	UP62_P000S41STRPF01_A	A	1:200
D					
C					
B					
A	EMISSIONE	FEB. 2023	A. MARIANO	E. STRANNO	G. PIZZAZZA
REV.	DESCRIZIONE	DATA	REDATTO	VERIFICATO	APPROVATO