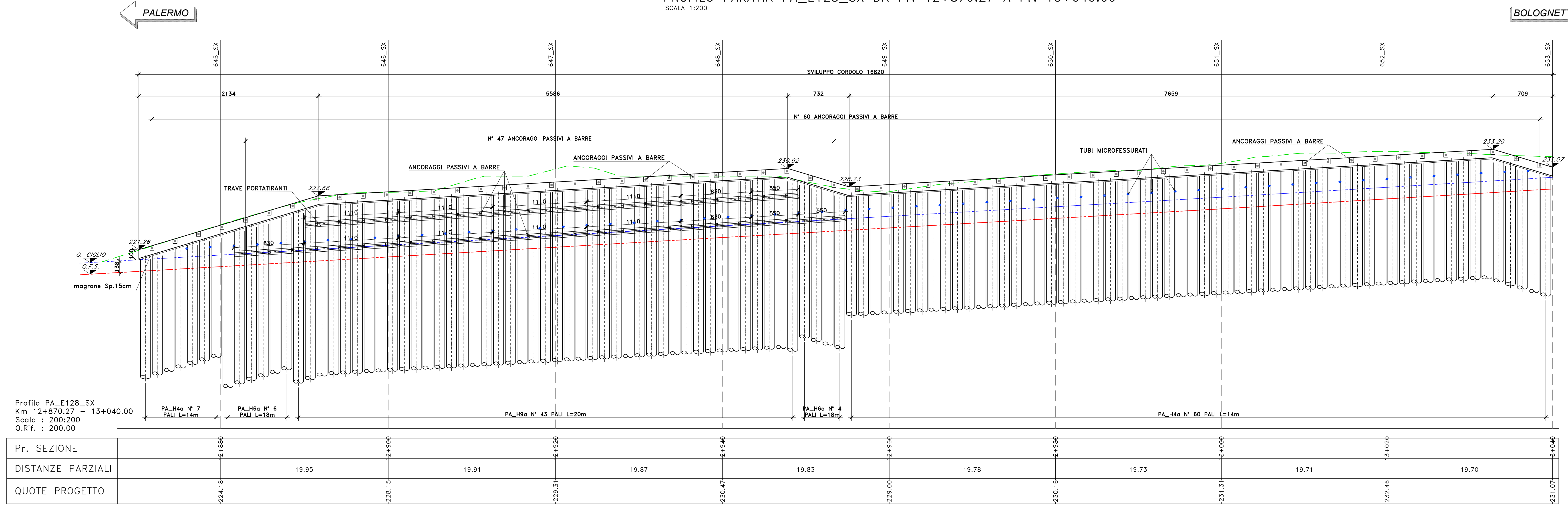
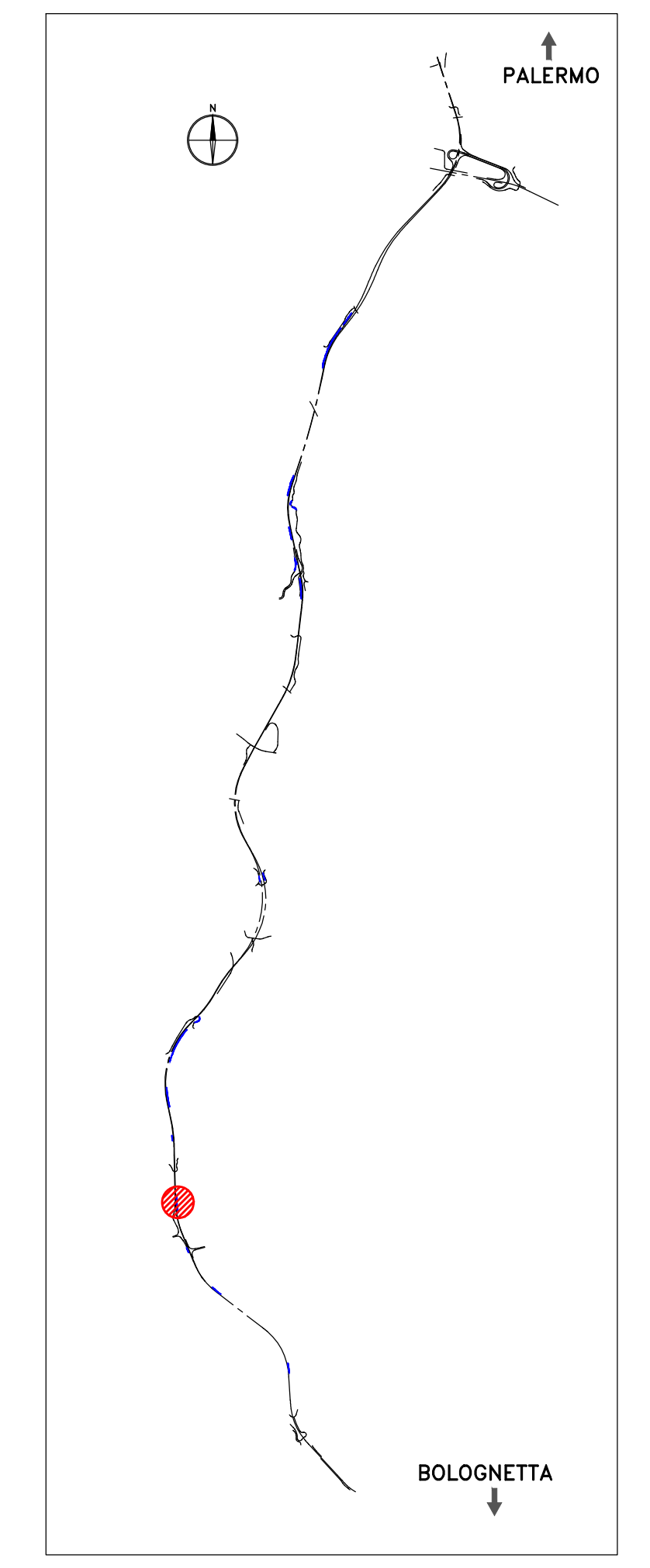


PROFILO PARATIA PA\_E128\_SX DA Pr. 12+870.27 A Pr. 13+040.00  
SCALA 1:200

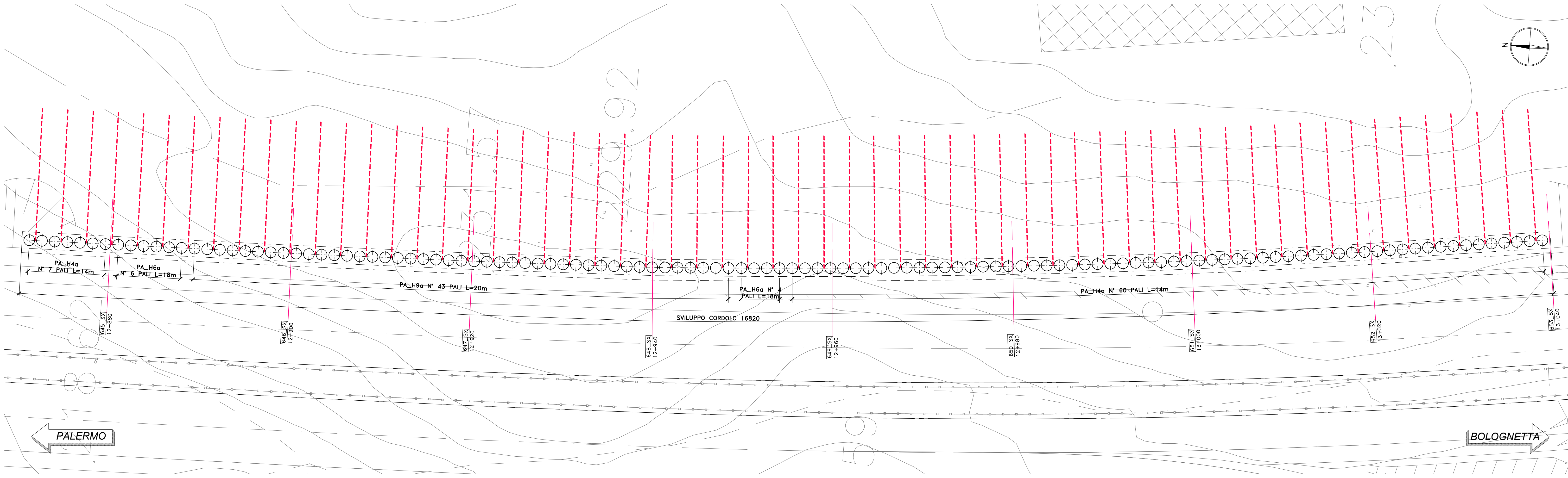


Profilo PA\_E128\_SX  
Km 12+870.27 - 13+040.00  
Scala : 200:200  
Q.Rif. : 200.00

Pr. SEZIONE	645_SX	646_SX	647_SX	648_SX	649_SX	650_SX	651_SX	652_SX	653_SX
DISTANZE PARZIALI		19.95	19.91	19.87	19.83	19.78	19.73	19.71	19.70
QUOTE PROGETTO	224.18	228.15	229.31	230.47	229.00	230.16	231.31	232.46	231.07



PLANIMETRIA PARATIA PA\_E128\_SX DA Pr. 12+870.27 A Pr. 13+040.00  
SCALA 1:200



**Sanas**  
GRUPPO FS ITALIANE  
Direzione Tecnica

S.S.121 "Catonese"  
Intervento S.S.121 - Tratto Palermo (A19) - rotatoria Bolognetta

**PROGETTO DEFINITIVO** COD. UP62

PROGETTAZIONE: **ATI VIA - SERING - WDP - BREMG**

RESPONSABILE DELL'INTEGRAZIONE DELLE PRESTAZIONI SPECIALISTICHE: GRUPPO DI PROGETTAZIONE

PROGETTISTA:  
Responsabile Topografia: Dott. Ing. Massimo Cignone (Ord. Ing. Prov. Roma 20537)  
Responsabile Stradale: Dott. Ing. Giovanni Pizzani (Ord. Ing. Prov. Roma 21290)  
Responsabile Strutturale, Geotecnica e Impianti: Dott. Ing. Sergio Di (Ord. Ing. Prov. Roma 20122)  
Responsabile Ambientale: Dott. Ing. Francesco Ventura (Ord. Ing. Prov. Roma 14660)

COORDINATORE SICUREZZA IN FASE DI PROGETTAZIONE:  
Dott. Ing. Matteo Di Giacomo (Ord. Ing. Prov. Roma 19136)

RESPONSABILE SIA:  
Dott. Ing. Francesco Ventura (Ord. Ing. Prov. Roma 14660)

VISTO: IL RESPONSABILE DEL PROCEDIMENTO:  
Dott. Ing. Luigi Majo

**OPERE D'ARTE MINORI**  
OPERE DI SOSTEGNO  
PA\_E128\_SX PARATIA  
Planimetria e profilo

CODICE PROGETTO	NOME FILE	REVISIONE	SCALA:
PROGETTO: DPUP0062	UP62_PO00S050STRPF01_A		1:200
LIV. PROG. ANNO: D 23	CODICE ELAB: PO00S050STRPF01	A	
D			
C			
B			
A	EMISSIONE	FEB. 2023	A. MARRAS E. STRAMACIO G. PIAZZA
REV.	DESCRIZIONE	DATA	REDATTO VERIFICATO APPROVATO