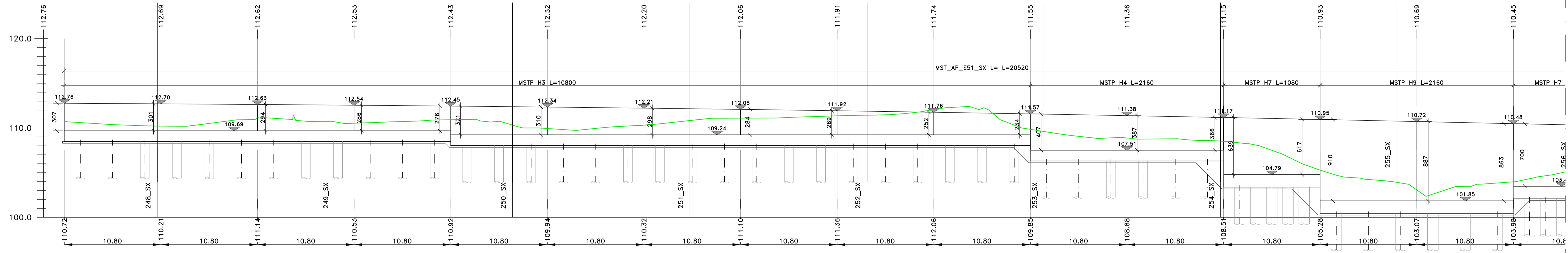
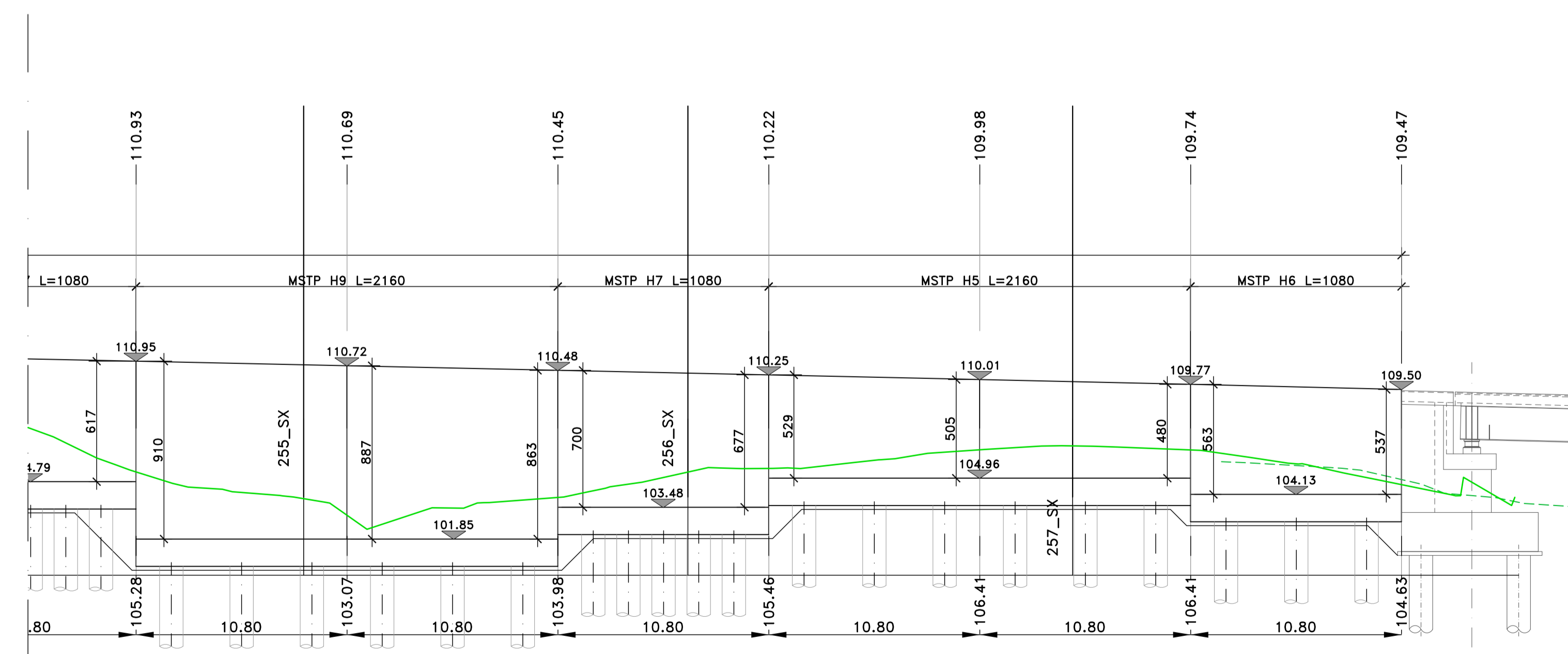
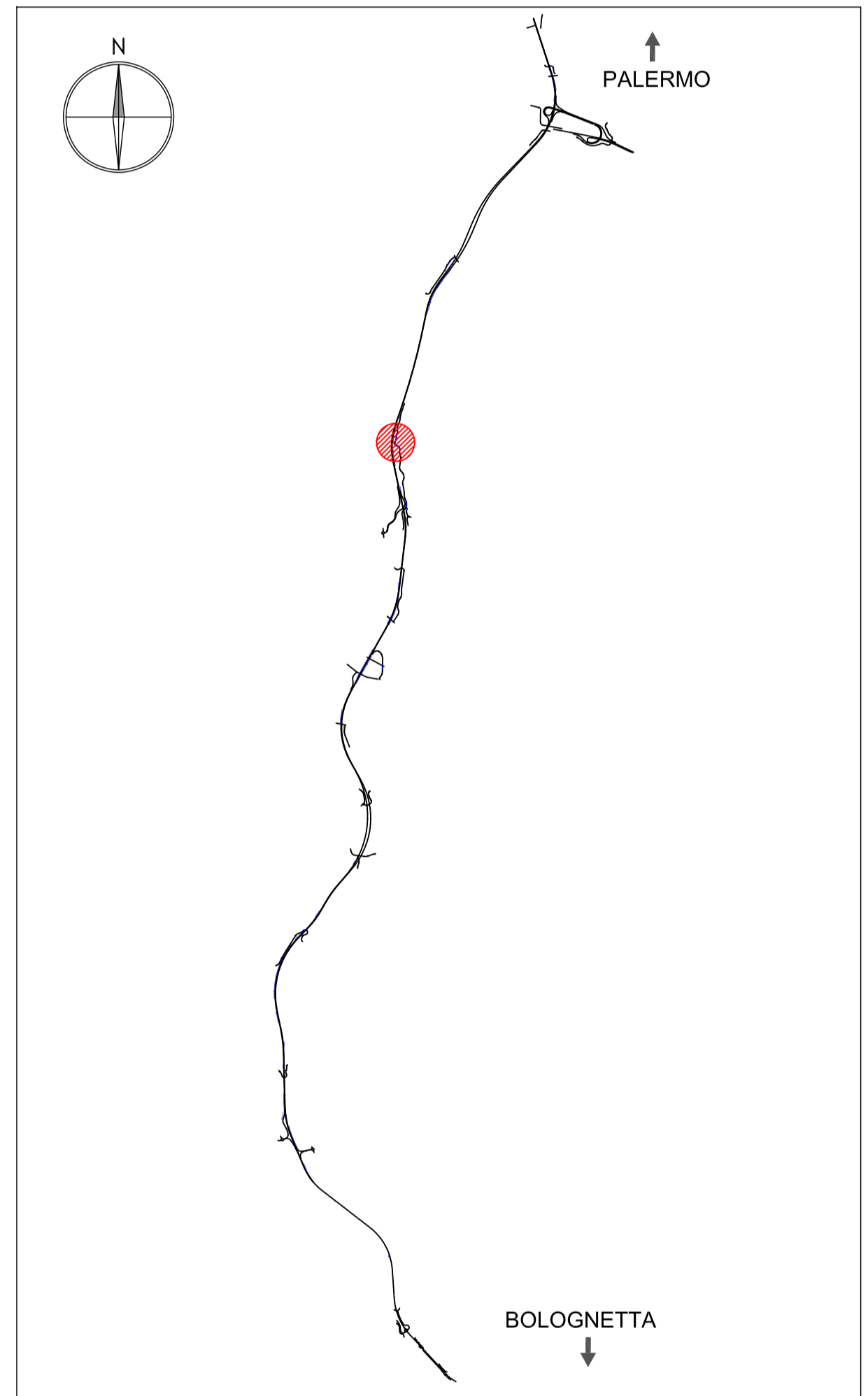



Profilo MST_AP_E51_SX
 Km 4+929.50 - 5+140.55
 Scala : 200:200
 Q.RH. : 100.00

QUOTE
 Asse di Tracciamento



QUOTE TERRENO
 LUNGHEZZE CONCI





Direzione Tecnica

S.S.121 "Catanese"
 Intervento S.S.121 - Tratto Palermo (A19) - rotonda Bolognetta

PROGETTO DEFINITIVO

COO. UP62

PROGETTAZIONE: ATI VIA - SERING - VDP - BREMG

RESPONSABILE DELL'INTEGRAZIONE DELLE PRESTAZIONI SPECIALISTICHE: GRUPPO DI PROGETTAZIONE
Dott. Ing. Giovanni Pizzani (Ord. Ing. Prov. Roma 427294)

PROGETTISTI:
Responsabile Topografia: Dott. Ing. Massimo Cignoni (Ord. Ing. Prov. Roma 26531)
 Responsabile Strada: Dott. Ing. Giovanni Pizzani (Ord. Ing. Prov. Roma 27294)
 Responsabile Strada, Geodetica e Impianti: Dott. Ing. Sergio Di Majo (Ord. Ing. Prov. Roma 26722)
 Responsabilit  Ambientale: Dott. Ing. Francesco Ventura (Ord. Ing. Prov. Roma 14660)

GEOLOGO:
Dott. Geol. Enrico Curatone (Ord. Geol. Regione Sicil. 966)

COORDINATORE SICUREZZA IN FASE DI PROGETTAZIONE:
Dott. Ing. Matteo Di Giacomo (Ord. Ing. Prov. Roma 19136)

RESPONSABILE SIA:
Dott. Ing. Francesco Ventura (Ord. Ing. Prov. Roma 14660)

VISTO: IL RESPONSABILE DEL PROCEDIMENTO:
Dott. Ing. Luigi Majo

OPERE D'ARTE MINORI
OPERE DI SOSTEGNO
MST_AP_E51_SX MURO DI SOSTEGNO
Planimetria e Profilo

CODICE PROGETTO		NOME FILE		REVISIONE	SCALA:
PROGETTO	LIV. PROG. ANNO	UP62_P000506STRPF01_A		A	1:200
DPUP0062	D 23	CODICE ELAB. P000506STRPF01			
D					
C					
B					
A	EMISSIONE	FEB. 2023	CORRETTIVO	G.PIAZZA	G.PIAZZA
REV.	DESCRIZIONE	DATA	REDATTO	VERIFICATO	APPROVATO