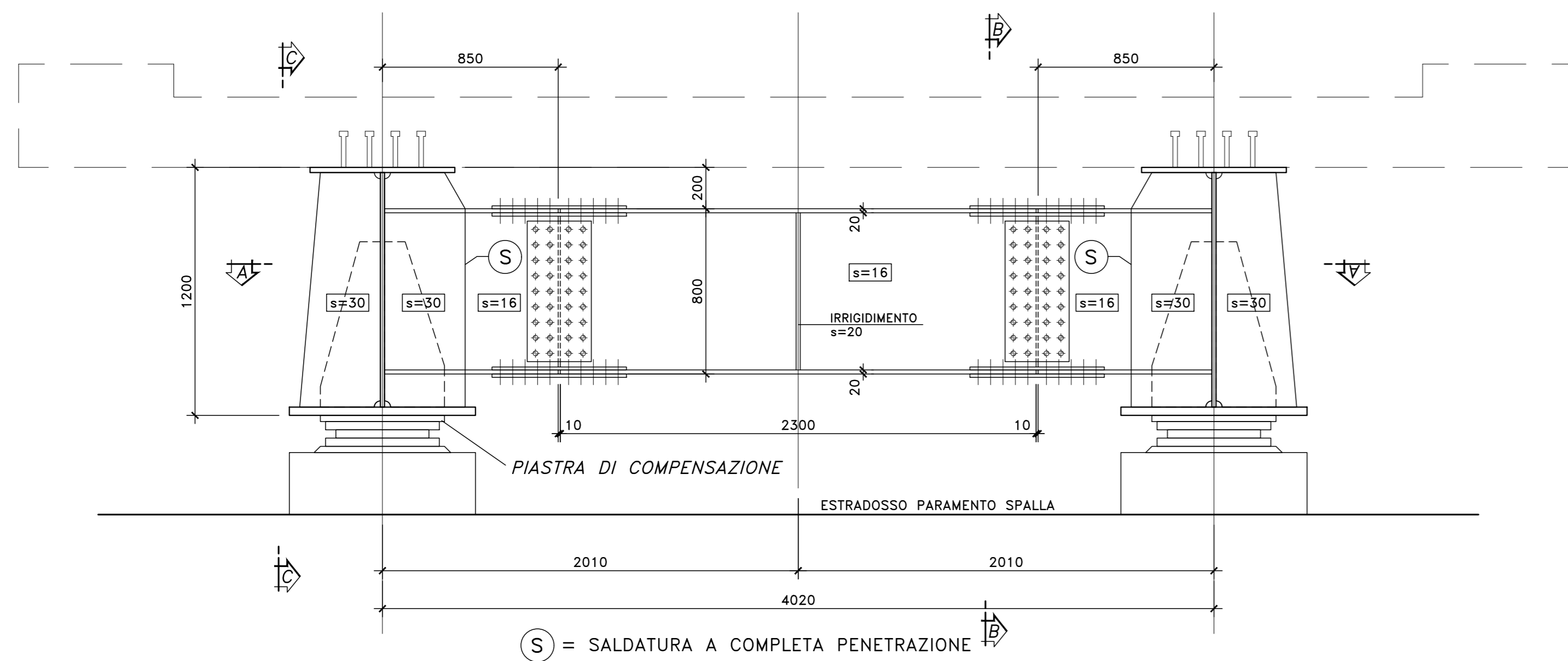


NOTE E PRESCRIZIONI

1. LE CARATTERISTICHE DEI MATERIALI STRUTTURALI E LE SPECIFICHE TECNICHE RELATIVE ALLE STRUTTURE IN CARPENTERIA METALLICA SONO RIPORTATE NELL'ELABORATO "CARATTERISTICHE DEI MATERIALI".
2. I CONTROVENTI DI MONTAGGIO DOVRANNO ESSERE TASSATIVAMENTE RIMOSI AL TERMINE DELLA MATURAZIONE DEI GETTI DELLA SOLETTA D'IMPALCATO.
3. LA CONTROMONTA DI MONTAGGIO DELLE TRAVI PRINCIPALI SARA' DEFINITA NELLE FASI SUCCESSIVE DELLA PROGETTAZIONE.

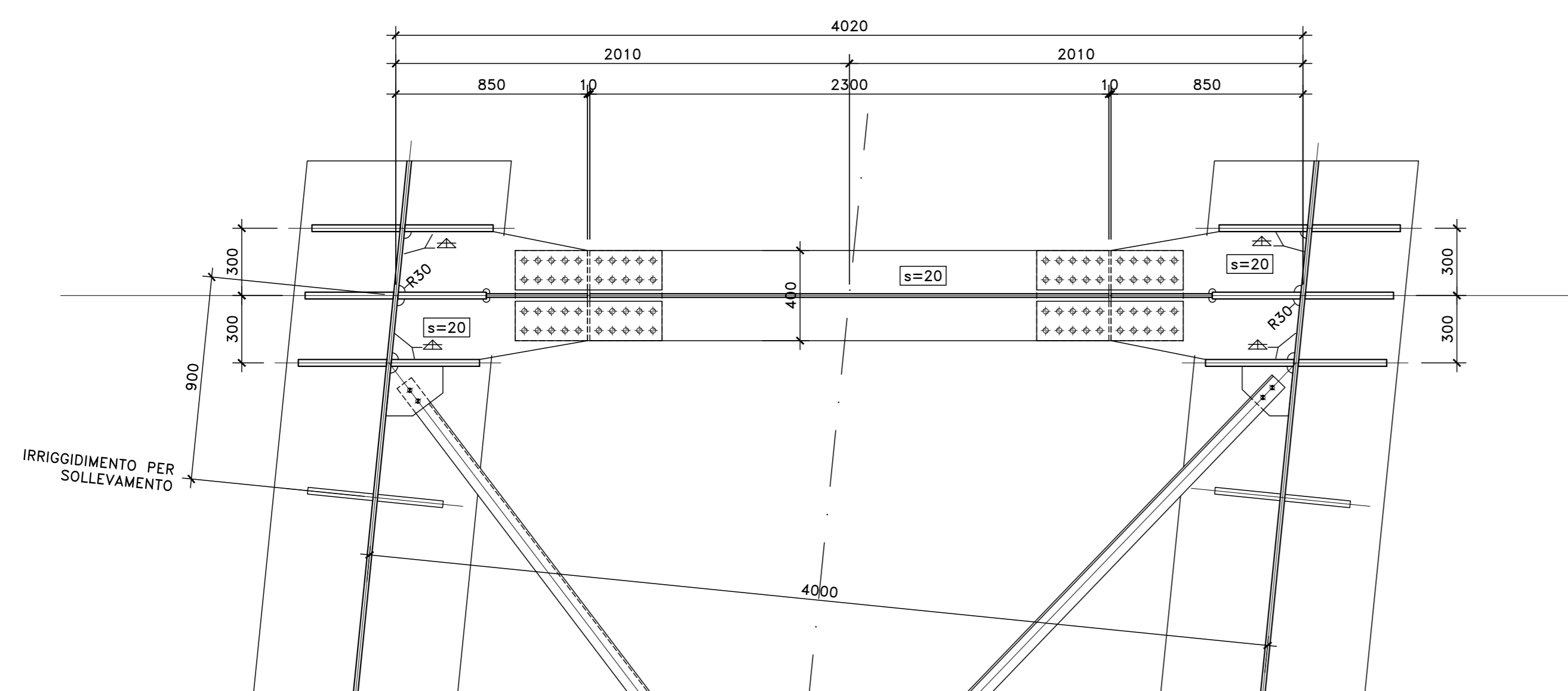
VISTA TRASVERSO (DS1)

SCALA 1:20



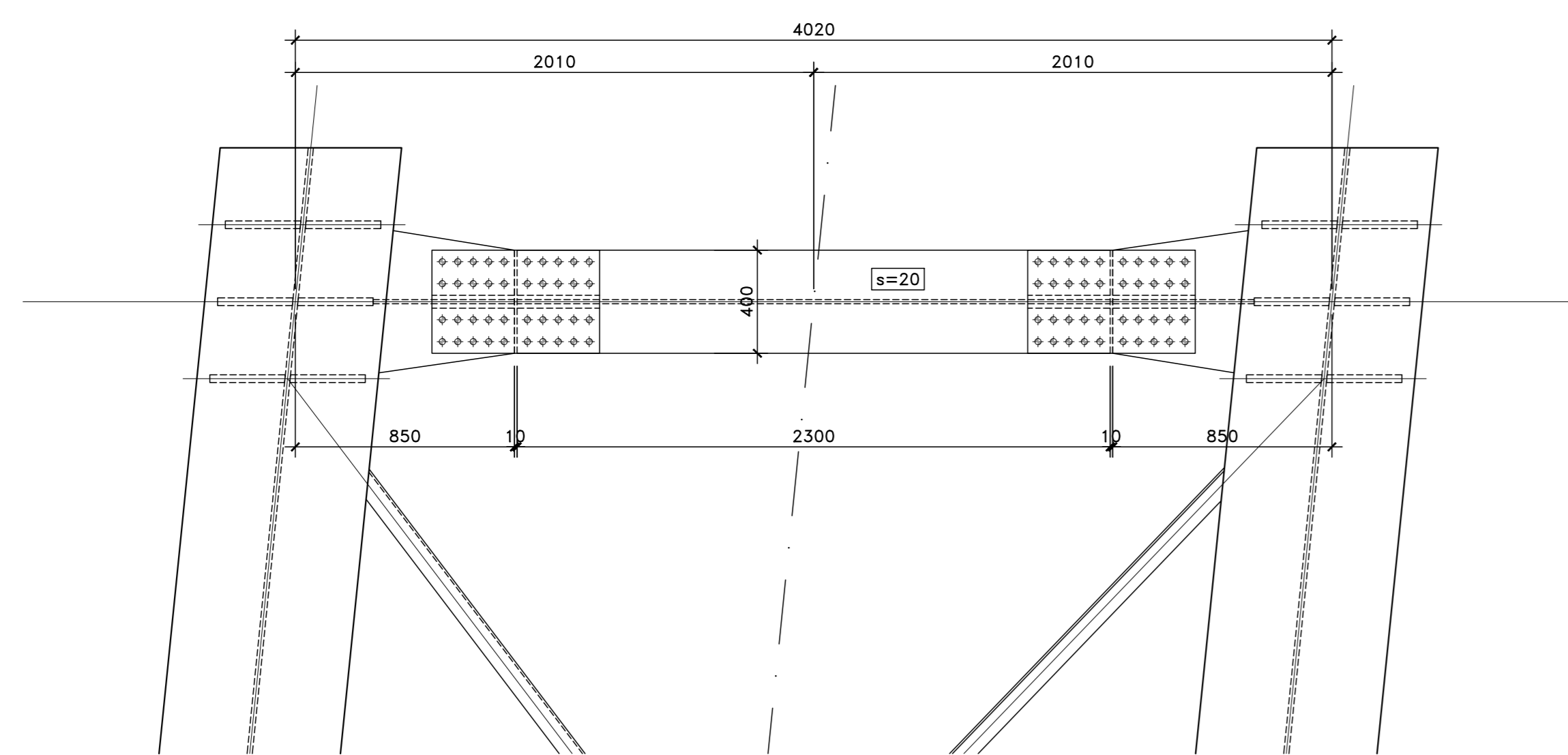
SEZIONE A-A

SCALA 1:20

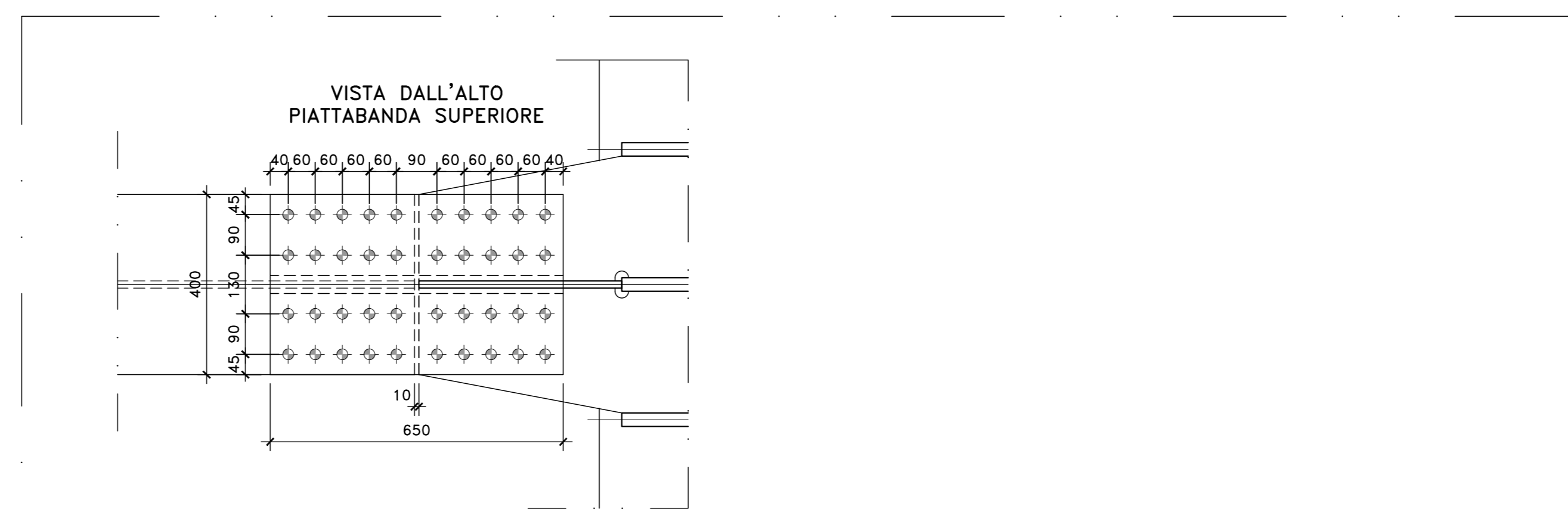


VISTA DALL'ALTO

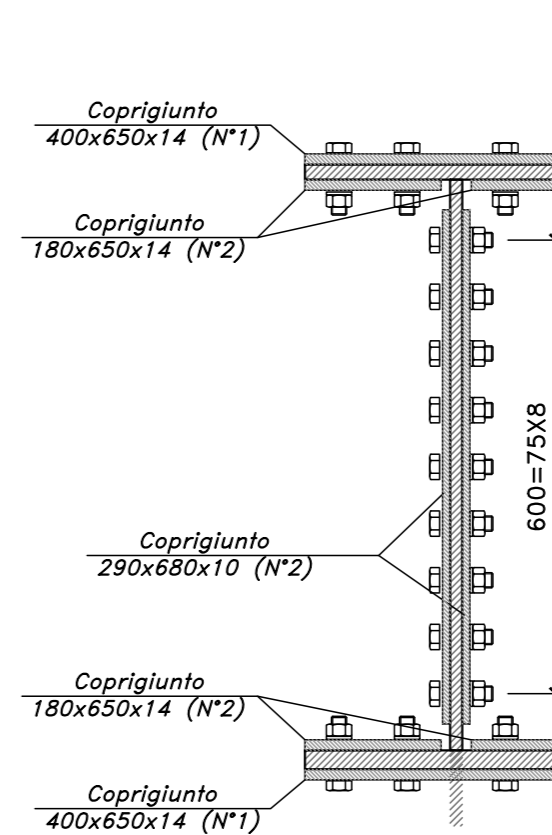
SCALA 1:20



VISTA DALL'ALTO PIATTABANDA SUPERIORE

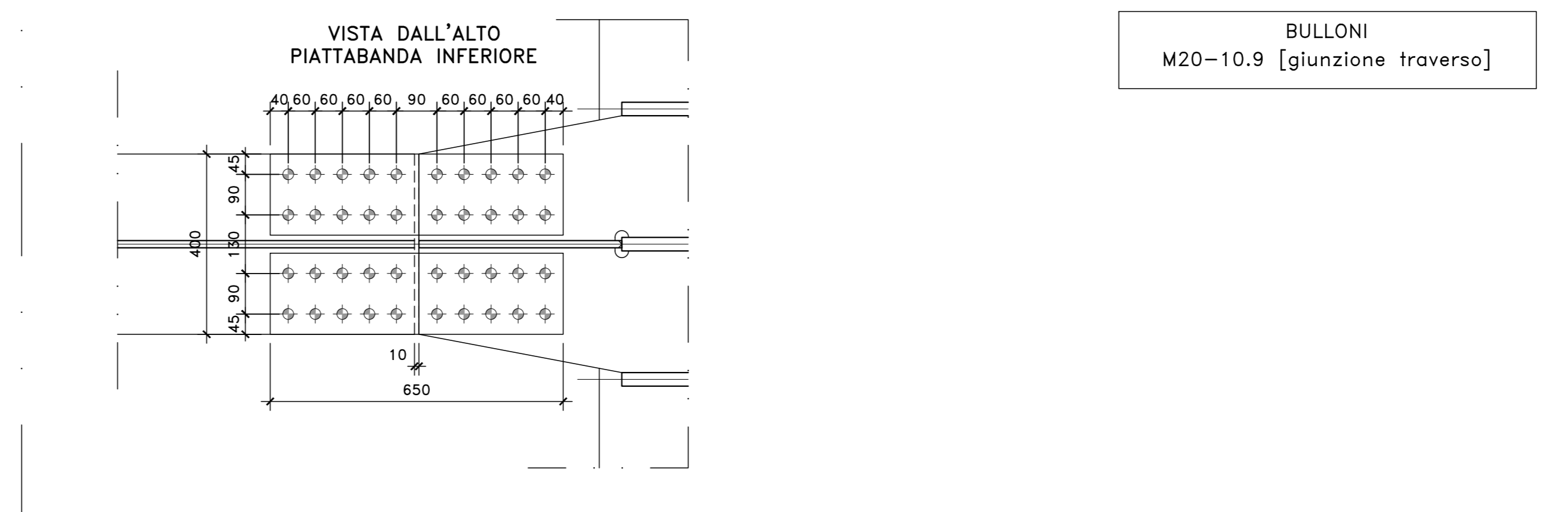


PARTICOLARE GIUNTO BULLONATO



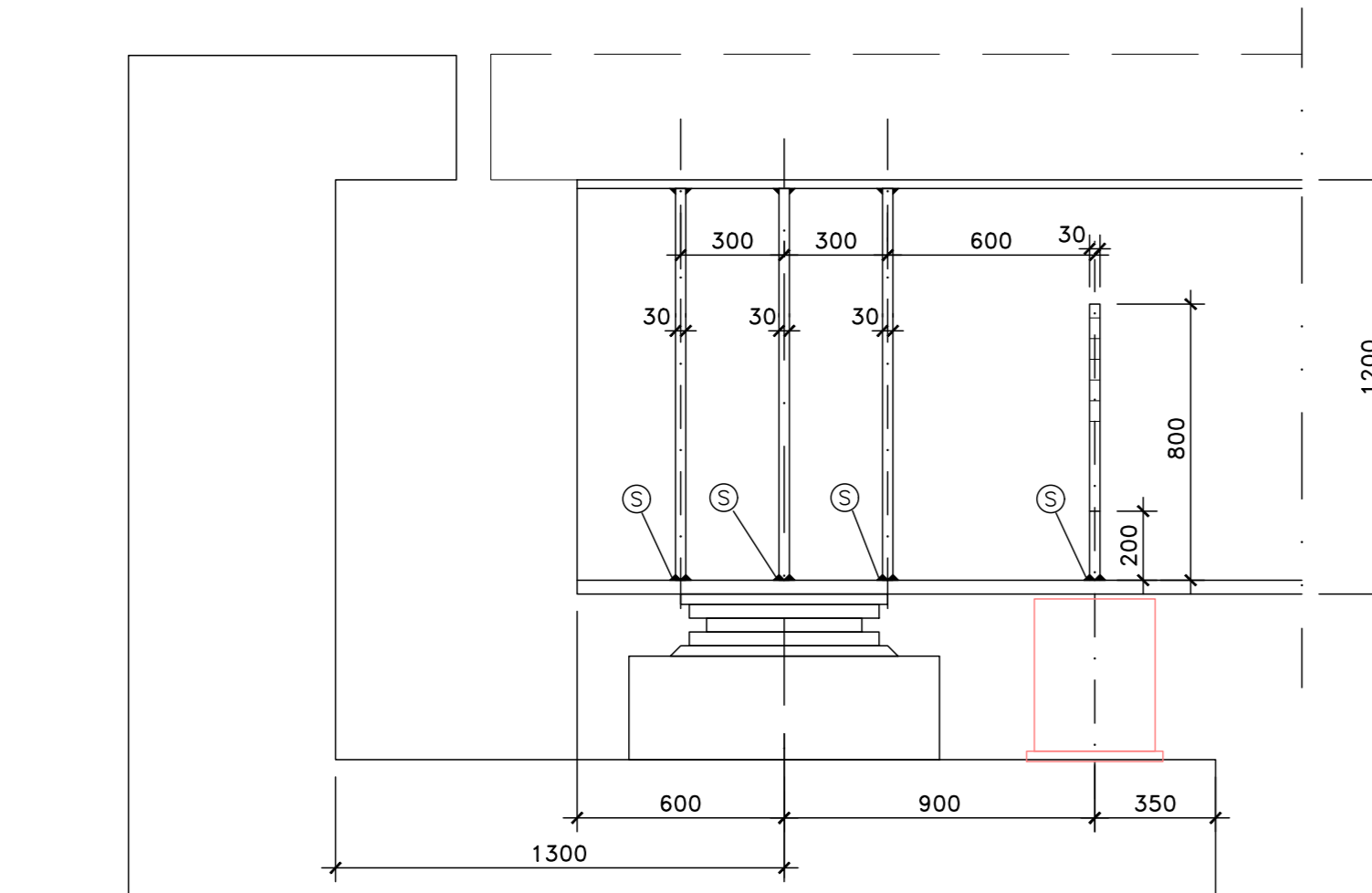
BULLONI M20-10.9 [giunzione trasverso]

VISTA DALL'ALTO PIATTABANDA INFERIORE



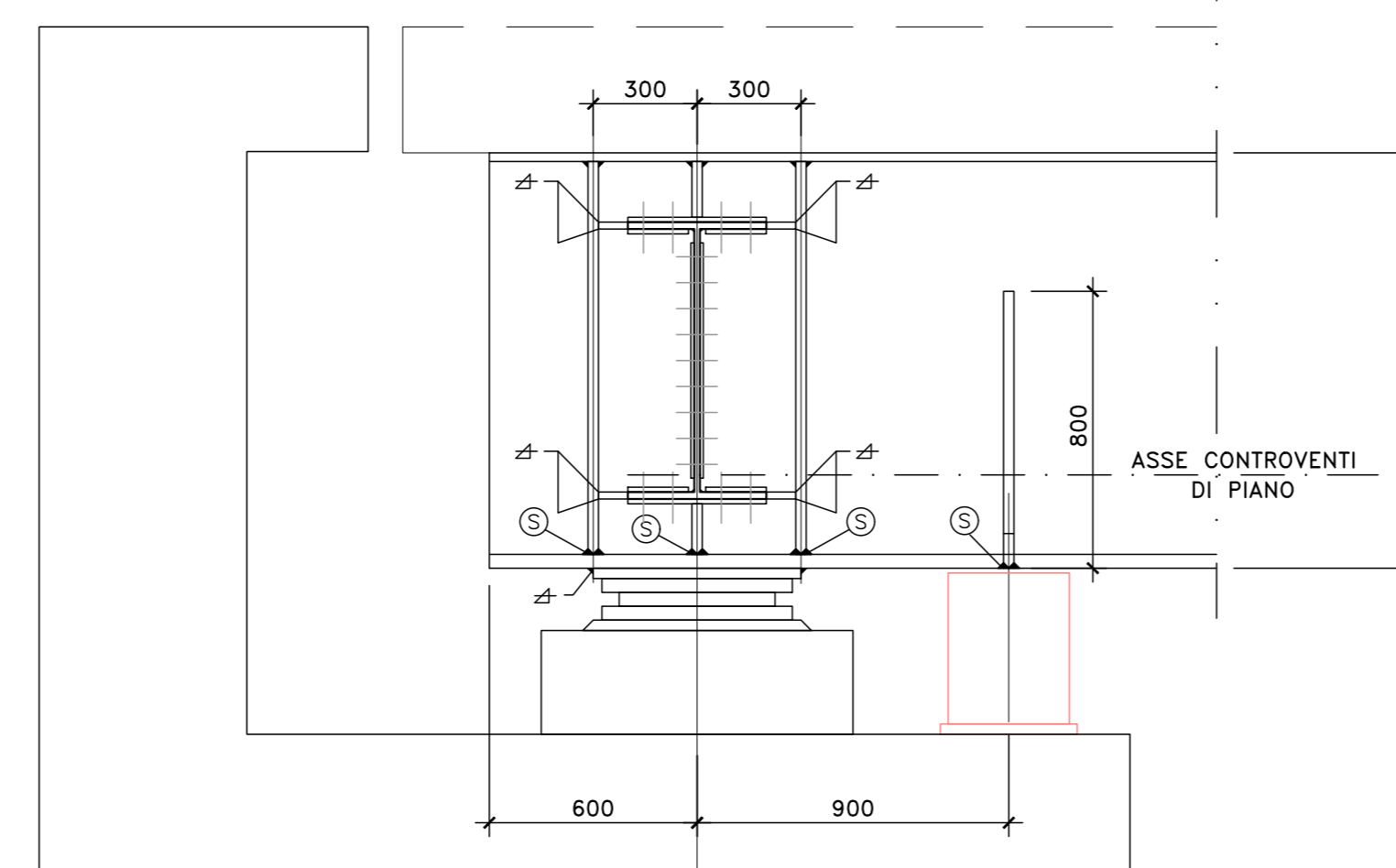
VISTA C-C

SCALA 1:20

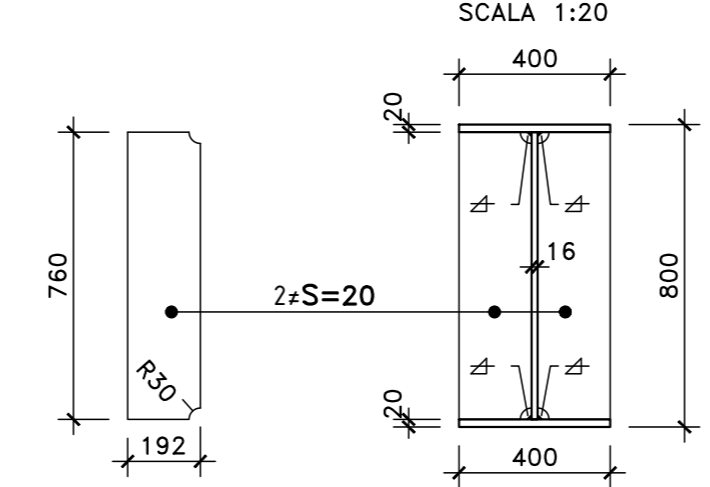


SEZIONE B-B

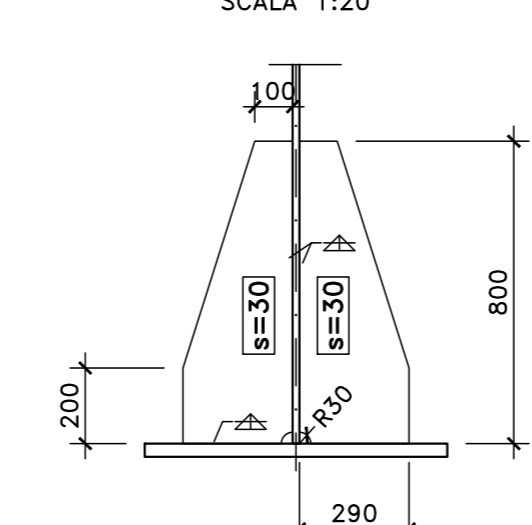
SCALA 1:20



PARTICOLARE TRAVE DI COLLEGAMENTO



IRRIGIDIMENTI PER SOLLEVAMENTO



Sanas
GRUPPO FS ITALIANE

Direzione Tecnica

S.S.121 "Catane"
Intervento S.S.121 - Tratto Palermo (A19) - rotonda Bolognetta

PROGETTO DEFINITIVO COD. UP62

PROGETTAZIONE: **ATI VIA - SERING - VDP - BRENG**

RESPONSABILE DELL'INTEGRAZIONE DELLE PRESTAZIONI SPECIALISTICHE: GRUPPO DI PROGETTAZIONE

PROGETTISTA:
Responsabile Topografia: **VIÀ** INGEGNERIA
Responsabile Strutturale: **SERING** INGEGNERIA
Responsabile Impalcato, Sottopiede e Impianti: **VDP**
Responsabile Ambiente: **BRENG**

COORDINATORE SICUREZZA IN FASE DI PROGETTAZIONE:
RESPONSABILE SIA:
VISTO: IL RESPONSABILE DEL PROCEDIMENTO:

OPERE D'ARTE MINORI
CAVALCAVIA CV01
CARPENTERIA METALLICA IMPALCATO
TRASVERSI DI APPOGGIO TIPO DS1

CODICE PROGETTO	PROGETTO	LIV. PROG.	ANNO	NOME FILE	REVISIONE	SCALA:
DPUP0062	D	23		UP62_POOCV01STRCP06_A	A	Varie
CODICE ELAB.	P00CV01STRCP06					
C						
D						
B						
A	EMISSIONE	FEB. 2023	R. FORC.	S. PIAZZA	G. PIAZZA	
REV.	DESCRIZIONE	DATA	REDATTO	VERIFICATO	APPROVATO	