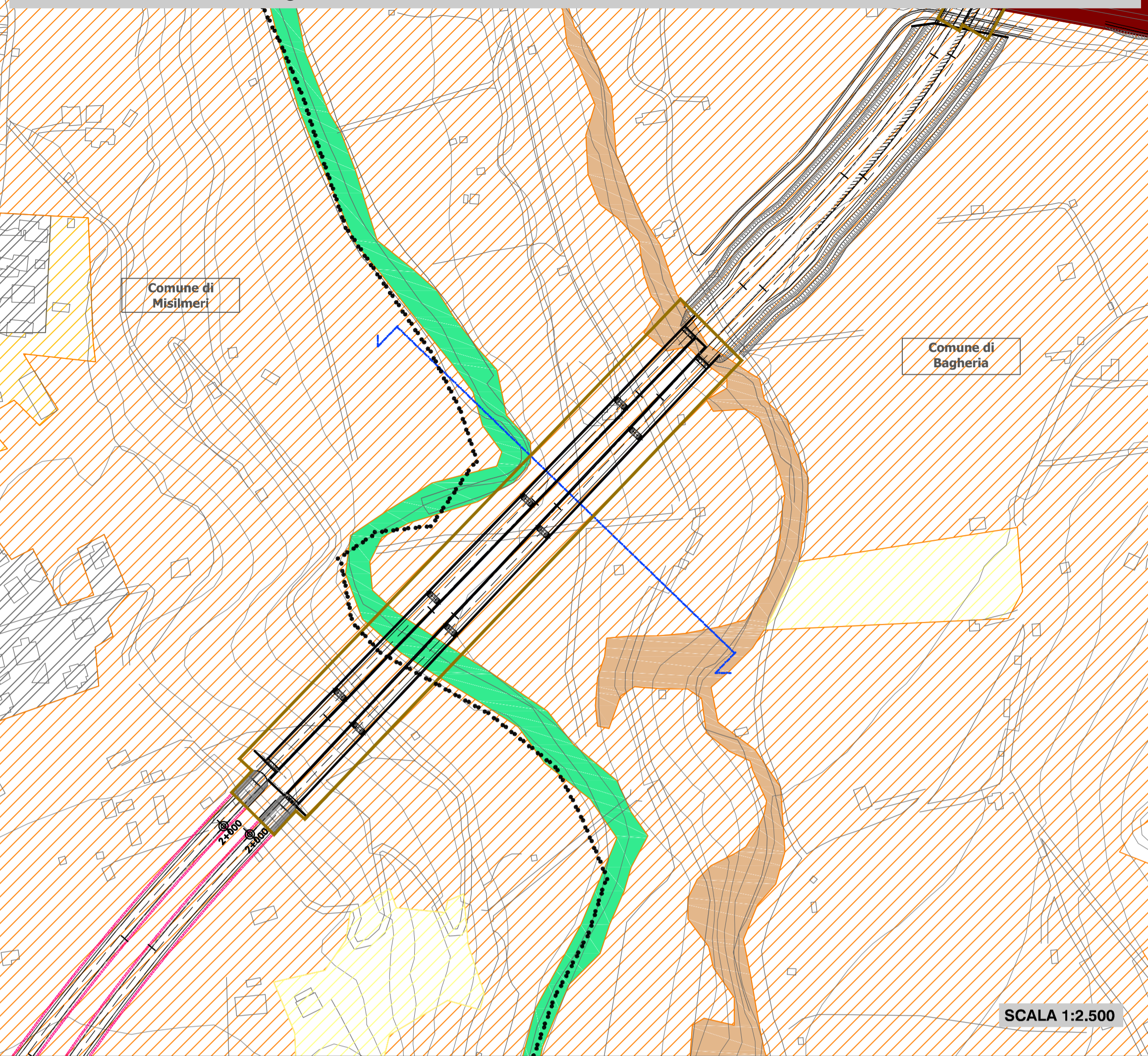
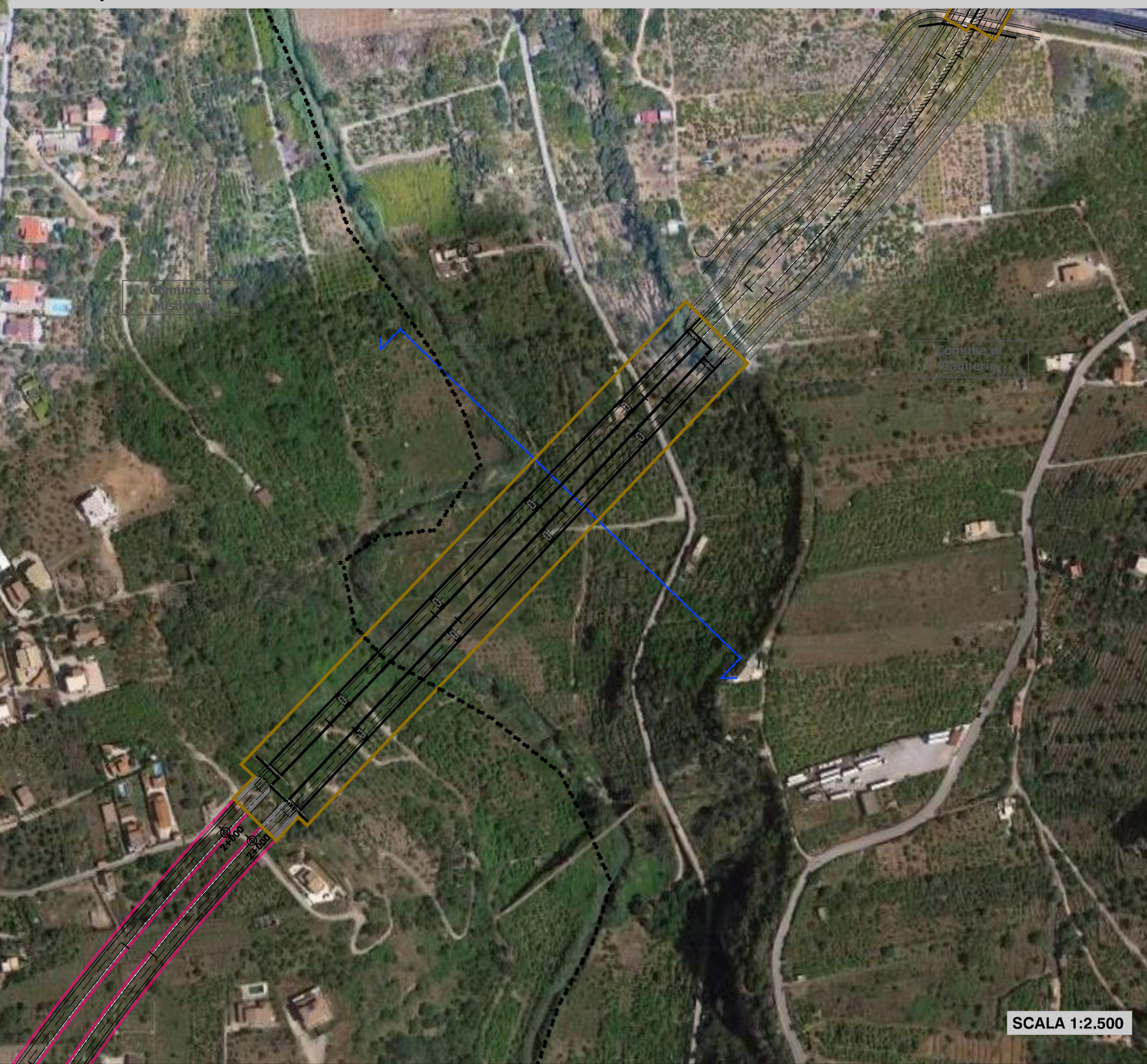


Distribuzione fisionomie vegetali



SCALA 1:2.500

Stralcio planimetrico su ortofoto

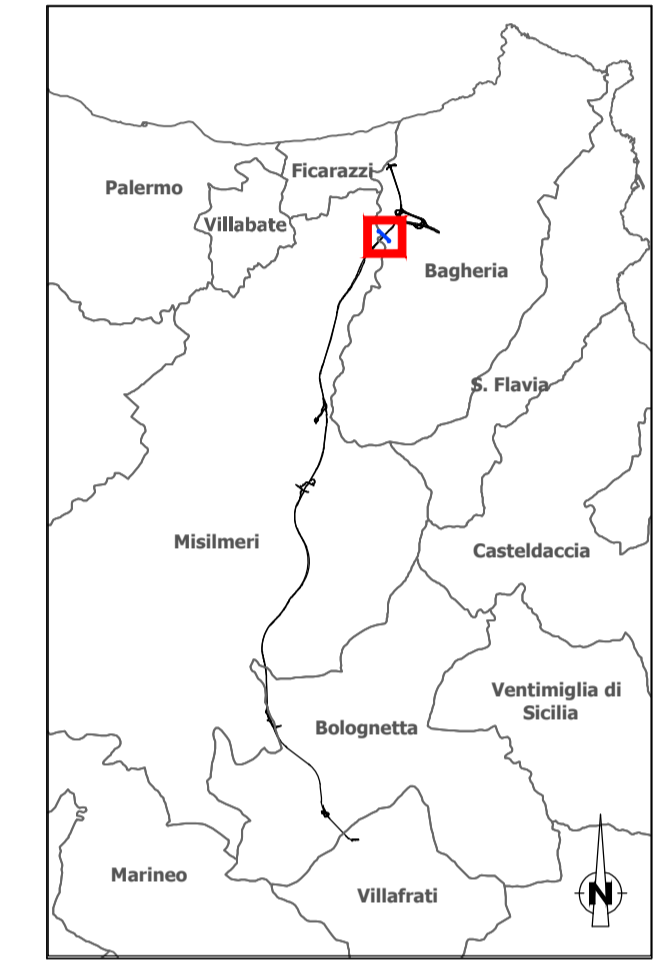


SCALA 1:2.500

LEGENDA

- Tracciato di progetto
- Confini comunali
- AT n** Area tecnica
- Uso del suolo**
- Zone residenziali a tessuto discontinuo e rado
- Viabilità stradale e sue pertinenze
- Frutteti
- Sistemi colturali e particellari complessi (mosaico di appezzamenti agricoli)
- Seminativi semplici e colture erbacee estensive
- Boscaglie ripariali
- Macchia a lentisco

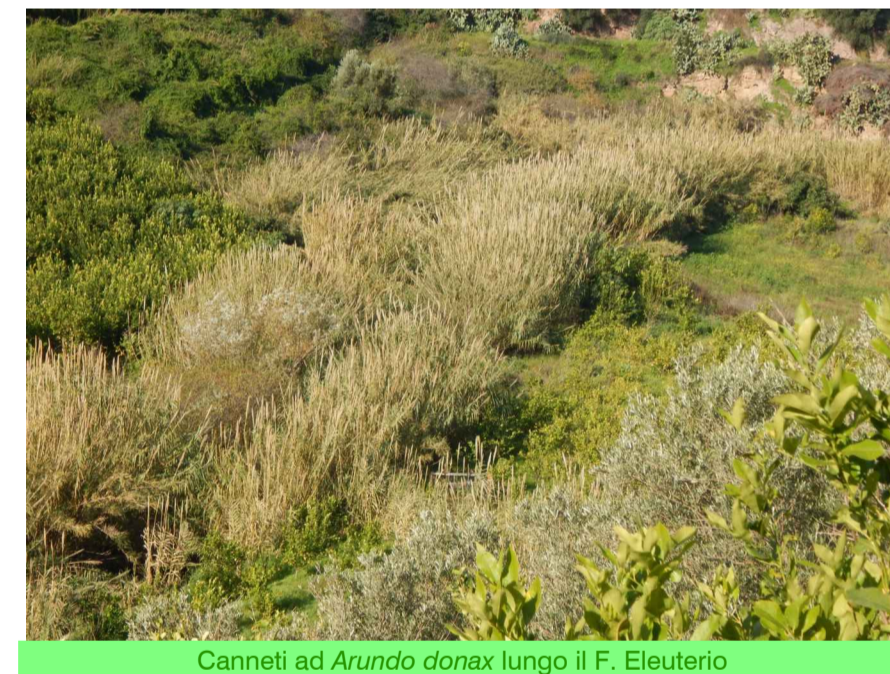
QUADRO D'UNIONE



Macchia mediterranea arborata



Frutteti



Canneti ad *Arundo donax* lungo il F. Eleuterio



Canneti e frutteti

Sanas
GRUPPO FS ITALIANE
Direzione Progettazione e Realizzazione Lavori

S.S.121 "Catanese"
Intervento S.S.121 – Tratto Palermo (A19) – rotonda Bolognetta

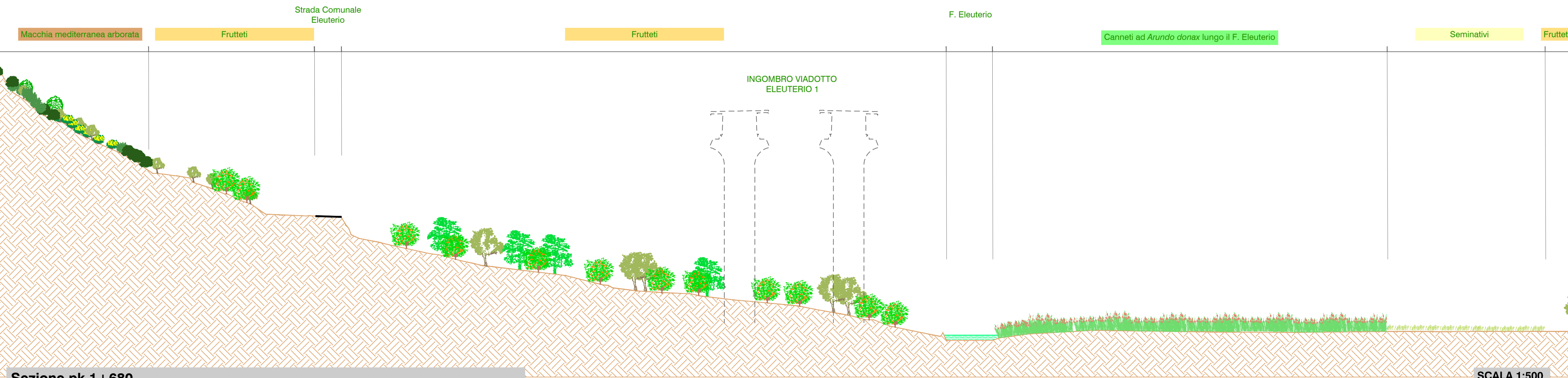
PROGETTO DEFINITIVO COD. UP62

PROGETTAZIONE: **ATI VIA - SERING - VDP - BRENG**

| | |
|---|--|
| <p>RESPONSABILE DELL'INTEGRAZIONE DELLE PRESTAZIONI SPECIALISTICHE: Dott. Ing. Giovanni Piazza (Ord. Ing. Prov. Roma A27296)</p> <p>PROGETTISTA: Responsabile Tracciato stradale: Dott. Ing. Massimo Capasso (Ord. Ing. Prov. Roma 26011) Responsabile Strutture: Dott. Ing. Giovanni Piazza (Ord. Ing. Prov. Roma 27296) Responsabile Idraulica, Geotecnica e Impianti: Dott. Ing. Sergio Di Maio (Ord. Ing. Prov. Palermo 2872) Responsabile Ambiente: Dott. Ing. Francesco Ventura (Ord. Ing. Prov. Roma 14660)</p> <p>GEOLOGO: Dott. Geol. Enrico Curcuruto (Ord. Geo. Regione Sicilia 986)</p> <p>COORDINATORE SICUREZZA IN FASE DI PROGETTAZIONE: Dott. Ing. Matteo Di Girolamo (Ord. Ing. Prov. Roma 15138)</p> <p>RESPONSABILE SIA: Dott. Ing. Francesco Ventura (Ord. Ing. Prov. Roma 14660)</p> <p>VISTO: IL RESPONSABILE DEL PROCEDIMENTO: Dott. Ing. Luigi Mago</p> | <p>GRUPPO DI PROGETTAZIONE</p> <p>MANDATARIA: VIA INGEGNERIA</p> <p>MANDANTE: SERING INGEGNERIA</p> <p>VDP BRENG BRIDGE ENGINEERING</p> |
|---|--|

INTERVENTI DI INSERIMENTO PAESAGGISTICO E AMBIENTALE
SEZIONI AMBIENTALI E VEGETAZIONE REALE

| | | | |
|-----------------|-----------------------------|-----------|------------------------------|
| CODICE PROGETTO | NOME FILE | REVISIONE | SCALA: |
| PROGETTO | T00IA15AMBCT04A | | |
| DPUP0062 D 21 | CODICE ELAB. T00IA15AMBCT04 | A | VARIE |
| D | | | |
| C | | | |
| B | | | |
| A | EMISSIONE | FEB.2023 | B.ZIMEI F.VENTURA G.PIAZZA |
| REV. | DESCRIZIONE | DATA | REDATTO VERIFICATO APPROVATO |



SCALA 1:500

Sezione pk 1+680