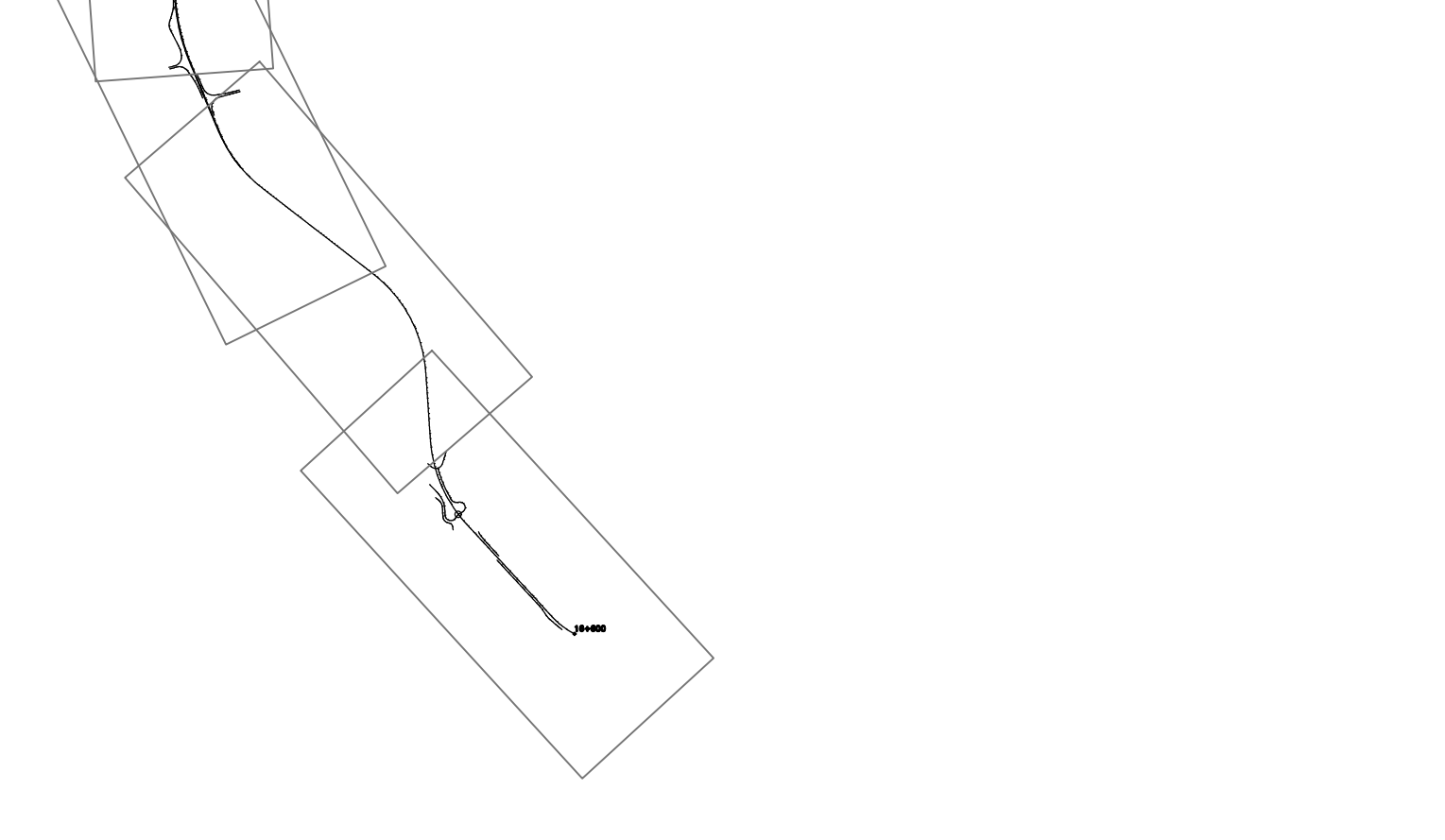
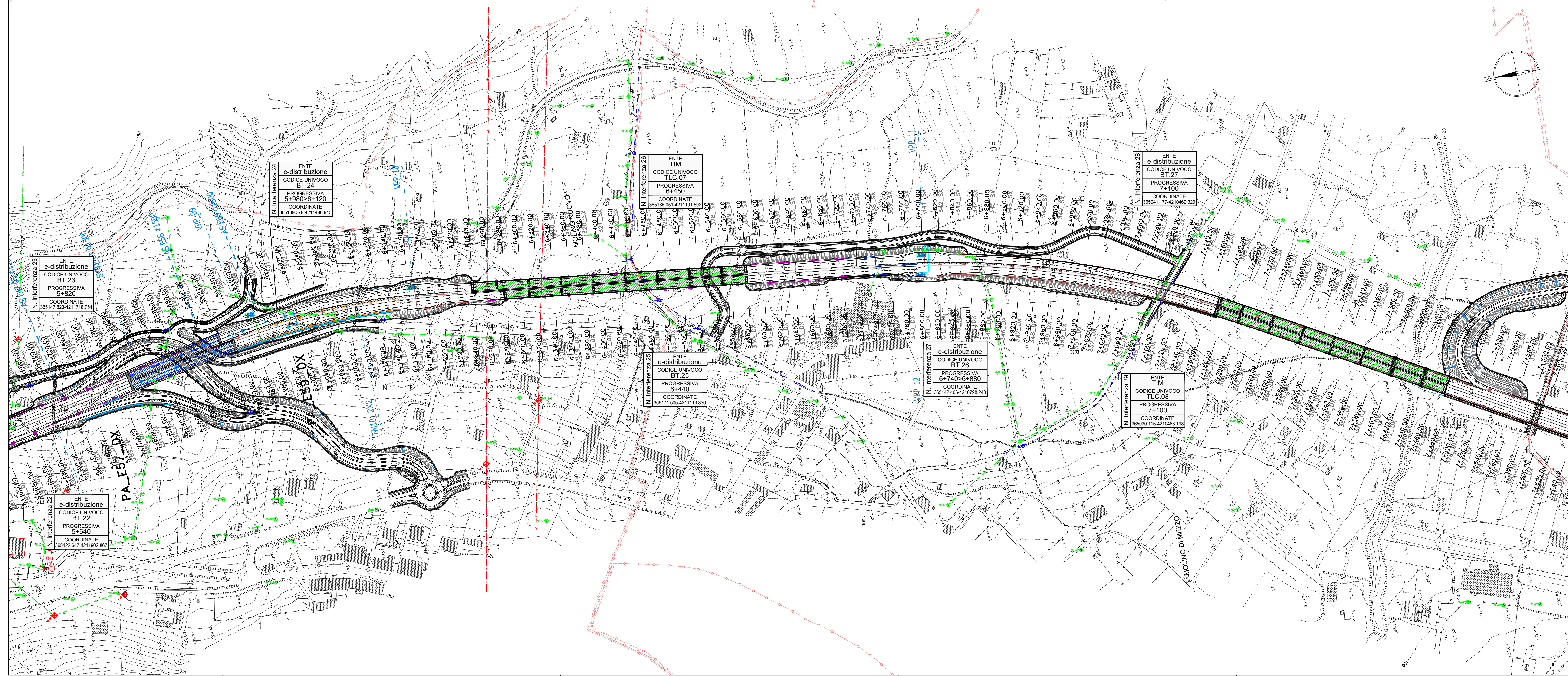


**LEGENDA**

CODICE INTERFERENZA	SIMBOLOGIA	DESCRIZIONE
RT.026	[Symbol]	RETE ALTA TENSIONE AEREA
RT.026	[Symbol]	RETE ALTA TENSIONE INTERRATA
MT.1000	[Symbol]	RETE MEDIA-BASSA TENSIONE AEREA
MT.1000	[Symbol]	RETE MEDIA-BASSA TENSIONE INTERRATA
TLC.005	[Symbol]	RETE TELECOMUNICAZIONE AEREA
TLC.005	[Symbol]	RETE TELECOMUNICAZIONE INTERRATA
TLC.005	[Symbol]	RETE ILLUMINAZIONE PUBBLICA
GAS.005	[Symbol]	RETE GAS
FOG.005	[Symbol]	RETE FOGNATURA RETE PRINCIPALE
FOG.005	[Symbol]	RETE FOGNATURA RETE SECONDARIA
ACQ.005	[Symbol]	RETE ACQUEDOTTO ADDUZIONE
ACQ.005	[Symbol]	RETE ACQUEDOTTO DISTRIBUZIONE
CA.005	[Symbol]	CABINA ELETTRICA
CA.005	[Symbol]	TRAIUGO ALTA TENSIONE
PA.005	[Symbol]	PALO RETE MEDIA-BASSA TENSIONE
PA.005	[Symbol]	PALO RETE TELECOMUNICAZIONE
PA.005	[Symbol]	PALO ILLUMINAZIONE PUBBLICA
PA.005	[Symbol]	CABINA GAS
PA.005	[Symbol]	POZZETTO FOGNA
PA.005	[Symbol]	POZZETTO ACQUEDOTTO
	[Symbol]	CONFINI COMUNALI



**Sanas**  
GRUPPO FS ITALIANE

**Direzione Tecnica**

S.S.121 "Catanesa"  
Intervento S.S.121 - Tratto Palermo (A19) - rotatoria Bolognetta

**PROGETTO DEFINITIVO** COD. UP62

PROGETTAZIONE: **ATI VIA - SERING - VDP - BERENG**

RESPONSABILE DELL'INTEGRAZIONE DELLE PRESTAZIONI SPESULISTE:  
Dott. Ing. Giovanni Pizzoli (Dott. Ing. Prov. Roma 427296)

GRUPPO DI PROGETTAZIONE  
MANAGER: [Logo]

PROGETTISTA:  
Responsabile Tracciato stradale: Dott. Ing. Massimo Ciampelli  
Responsabile Strutture: Dott. Ing. Giovanni Pizzoli  
Responsabile Impianti: Dott. Ing. Francesco Verrini  
Responsabile Impianti, Costruzione e Impianti: Dott. Ing. Francesco Verrini  
Responsabile Impianti, Costruzione e Impianti: Dott. Ing. Francesco Verrini  
Responsabile Impianti, Costruzione e Impianti: Dott. Ing. Francesco Verrini

GEOLOGO:  
Dott. Luca Enrico Corbelli (Dott. Geo. Roma 2020 894)

COORDINATORE SICUREZZA IN FASE DI PROGETTAZIONE:  
Dott. Ing. Matteo Di Giovanni (Dott. Ing. Prov. Roma 15128)

RESPONSABILE SIA:  
Dott. Ing. Francesco Verrini (Dott. Ing. Prov. Roma 14853)

VISTO: IL RESPONSABILE DEL PROCEDIMENTO:  
Dott. Ing. Luigi Maggi

**INTERFERENZE ED ESPROPRI**  
**INTERFERENZE**  
Planimetria delle interferenze censite  
TAV 03 di 06

CODICE PROGETTO	UN. PROG. ANNO	NOME FILE	REVISIONE	SCALA:
DPUP0062	D 23	UP62_TOINO00INTPV01-06_C	C	1:2000

REV.	DESCRIZIONE	DATA	REDATTO	VERIFICATO	APPROVATO
D	Revisione a seguito Riesame ANAS	APR.2024	GIROZANI	MILICICARO	GIARZA
C	Revisione a seguito Riesame ANAS	NOV.2023	GIROZANI	MILICICARO	GIARZA
B	Revisione a seguito Riesame ANAS	FEB. 2023	GIROZANI	MILICICARO	GIARZA
A	EMISIONE				