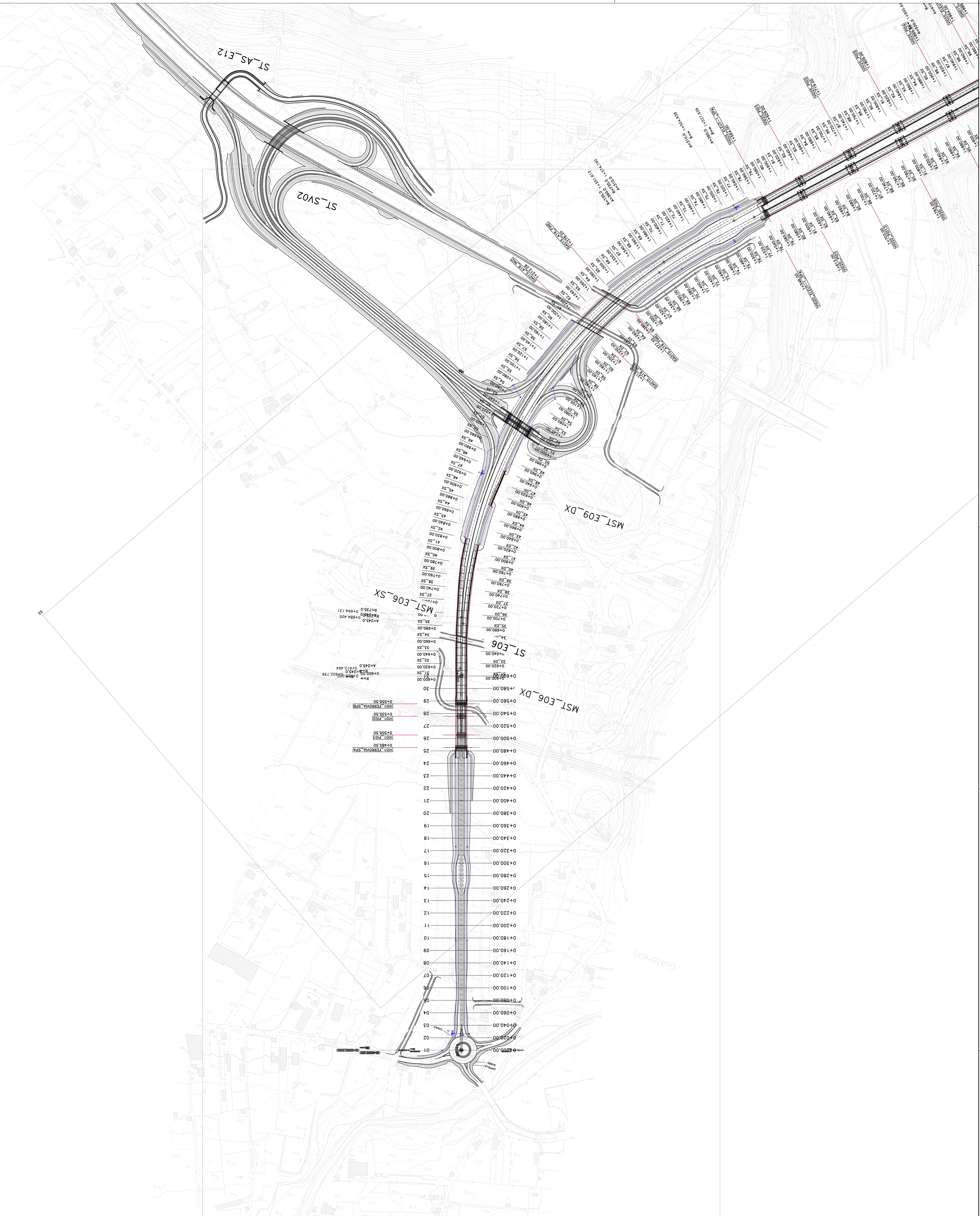
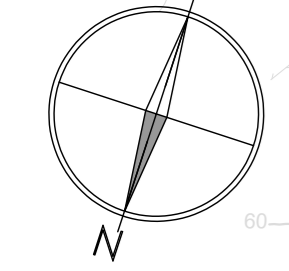
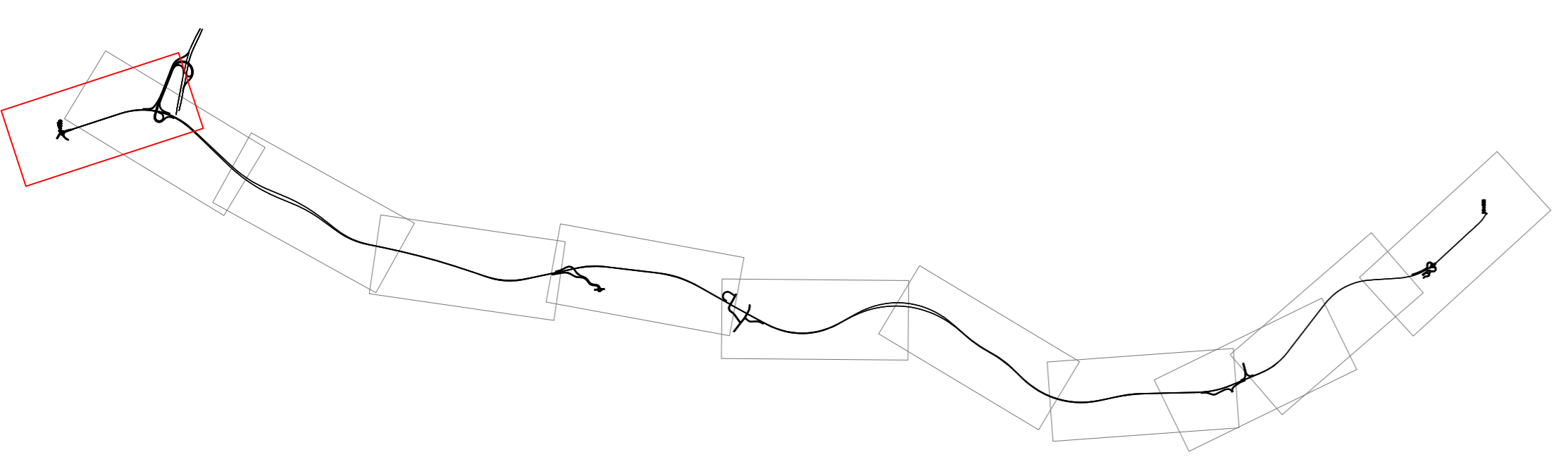
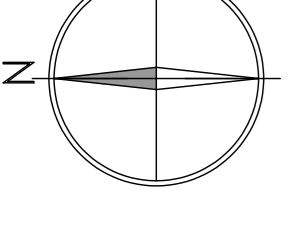


# KeyPlan



## LEGENDA

PREDISPONIZIONE IMPIANTO SMART ROAD	
■	PIANTO PER POSIZIONE INQUADRIANTE CON POZZETTO DI SANZIONE FO 125x80 cm e chiusura
□	POZZETTO GIUNZIONE FO 125x80 cm e chiusura C250
□	POZZETTO SANIUM con chiusura C250
□	POZZETTO SOTTINTERRATA E DERIVAZIONE IN CEMENTO dim. 60x60x60 cm - CHIUSURA IN GHISA C250
□	CONDUZIONE IN GHISA CON 2 TUBI PER COPPIA PARALLELE FO 100x60 mm e spallato HDPE 100x con 7 microbuli
—	CONDUZIONE IN GHISA METALLICO (d=100/125mm) tubo 100x60 in ghisa HDPE D 80 con 7 microbuli



Direzione Progettazione e Realizzazione Lavori

S.S.121 "Cataneese"  
Intervento S.S.121 - Tratto Palermo (A19) - rotondina Bolognotta

PROGETTO DEFINITIVO

PROGETTAZIONE: ANAS - SERINGIA - WOP - BERNO

RESPONSABILE DELL'INQUADRIANTE DELLE PREVISIONI SPENDITARIE: GRUPPO DI PROGETTAZIONE  
PROGETTISTA: SERINGIA INGEGNERIA

RESPONSABILE TECNICO: SERINGIA INGEGNERIA  
COORDINATORE SICUREZZA IN FASE DI PROGETTAZIONE: SERINGIA INGEGNERIA  
RESPONSABILE SIA: SERINGIA INGEGNERIA  
VISTO IL RESPONSABILE DEL PROCEDIMENTO: SERINGIA INGEGNERIA

IMPIANTI TECNOLOGICI  
SMART ROAD  
Planimetria di progetto  
TAV 01

CODICE PROGETTO	PROGETTO	REV.	DESCRIZIONE	DATA	REDAZIONE	VERIFICATO	APPROVATO
DRUP0062	01	01					
D							
C							
B							
A							

SCALE	REVISIONE	FILE	PROGETTO	PRODOTTO	REVISIONE	APPROVATO
1:2000	B	UP02_TO0001IMPPL-01-06_B	DRUP0062	01		