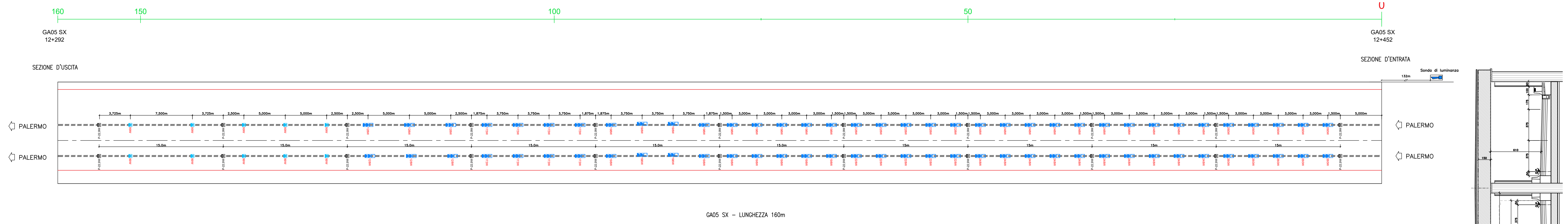
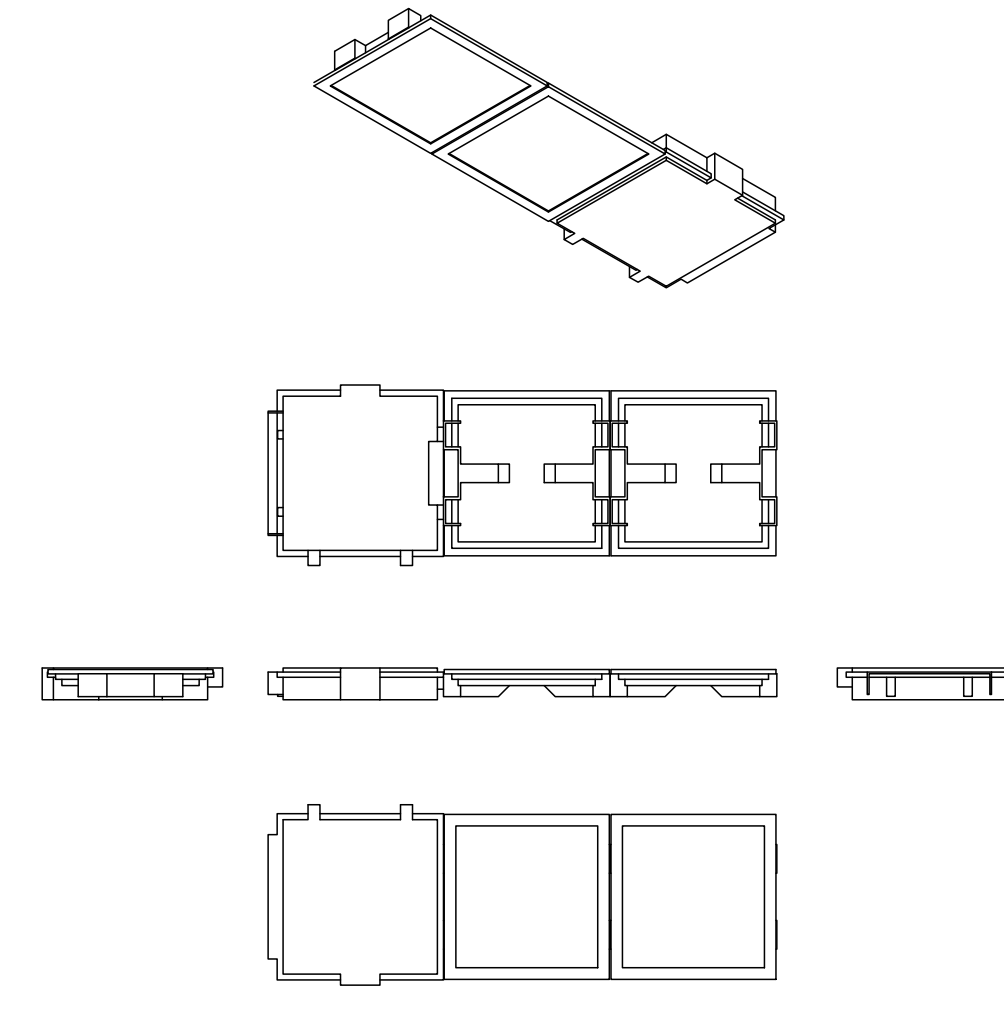


PLANIMETRIA ILLUMINAZIONE GALLERIA "GA05 DX"
scala 1:200

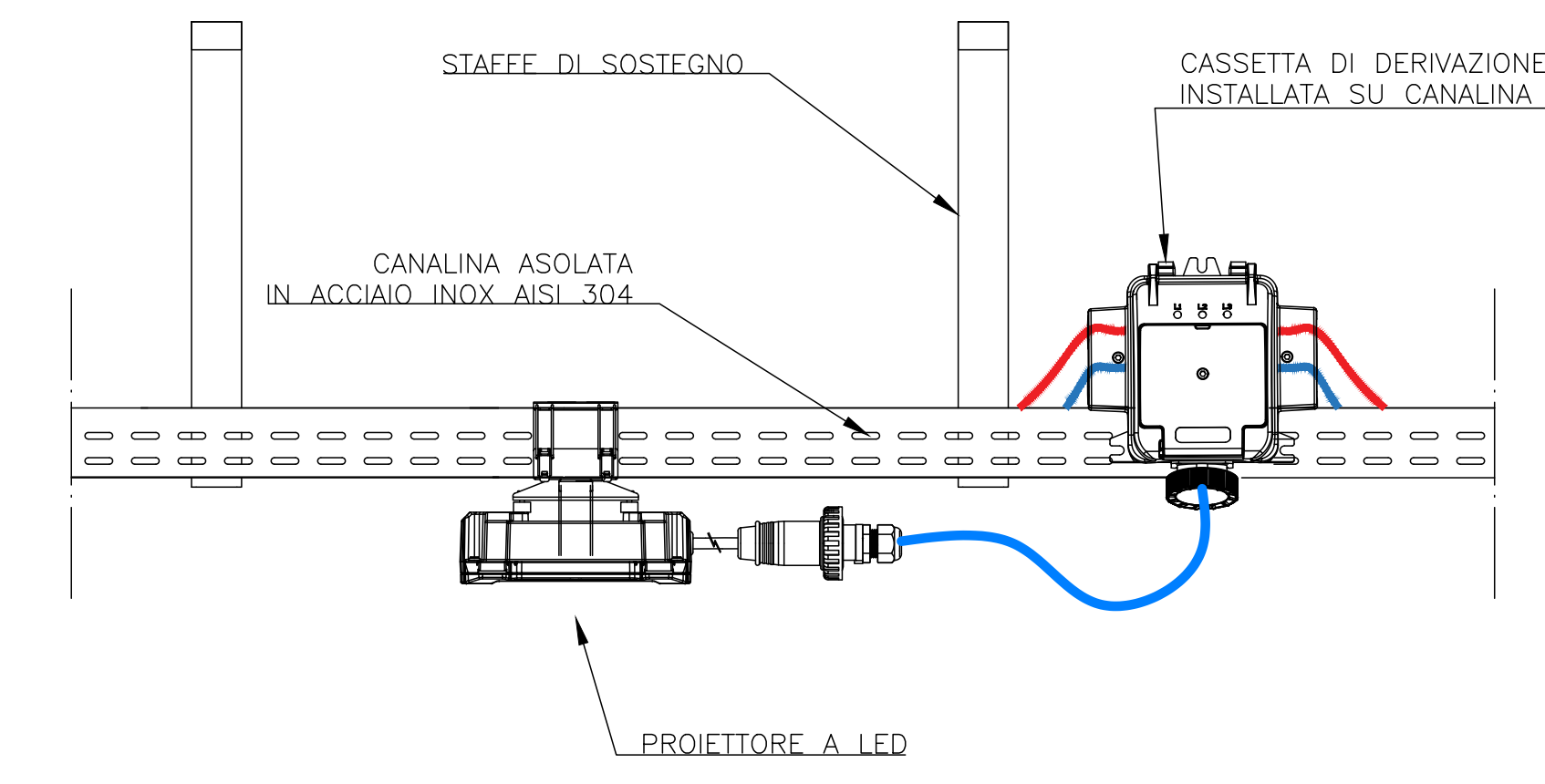


GA05 SX - LUNGHEZZA 160m

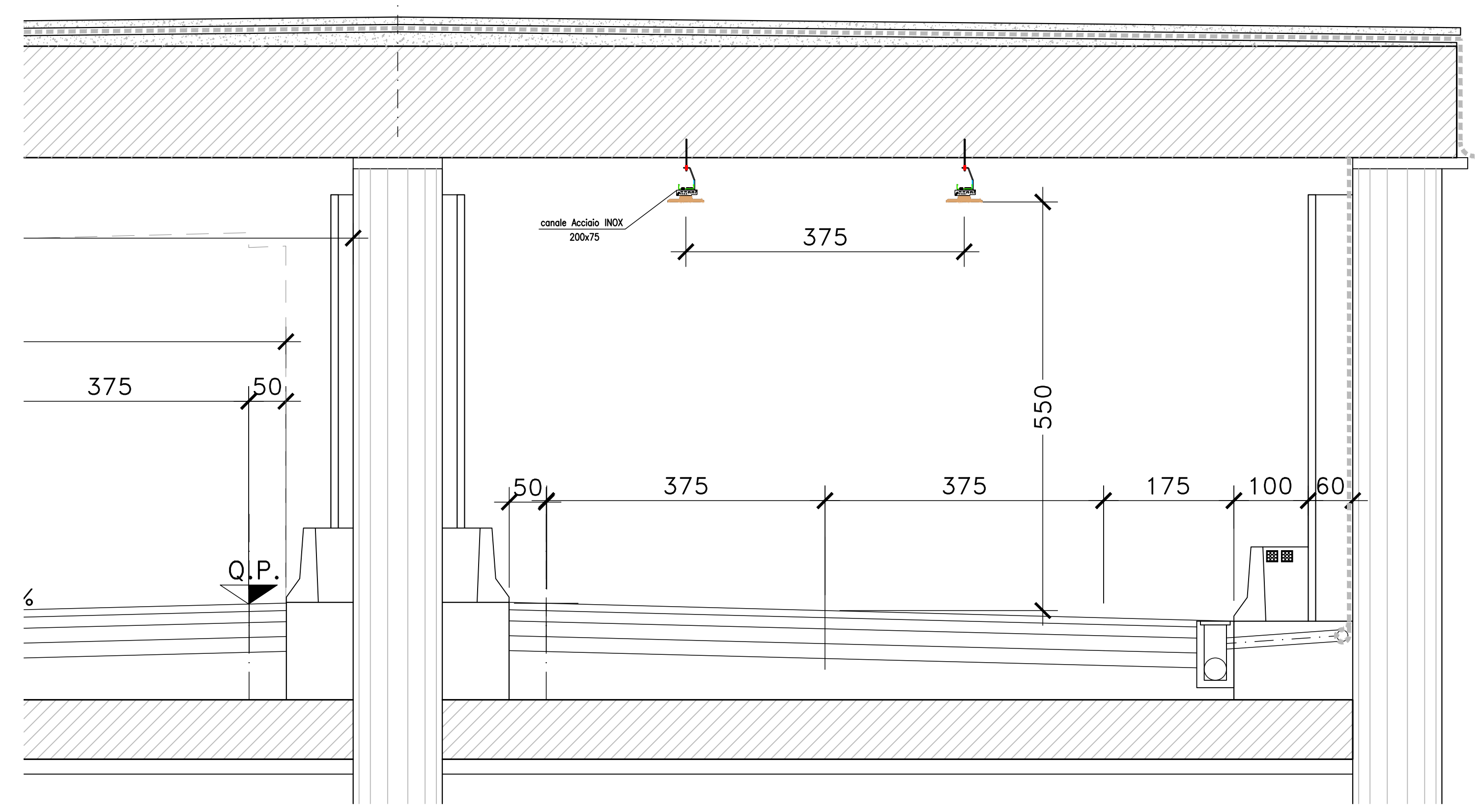
TIPICO APPARECCHIO ILL. RINFORZO
128/508W CON BOX CONTROLLO
Scala 1:20



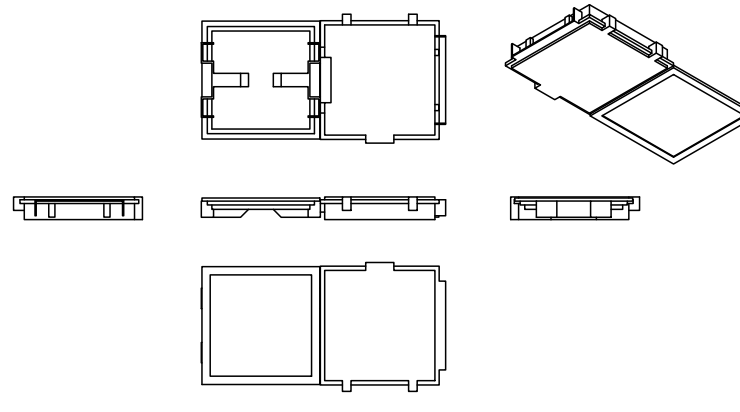
TIPICO INSTALLAZIONE PROIETTORI scala 1:10



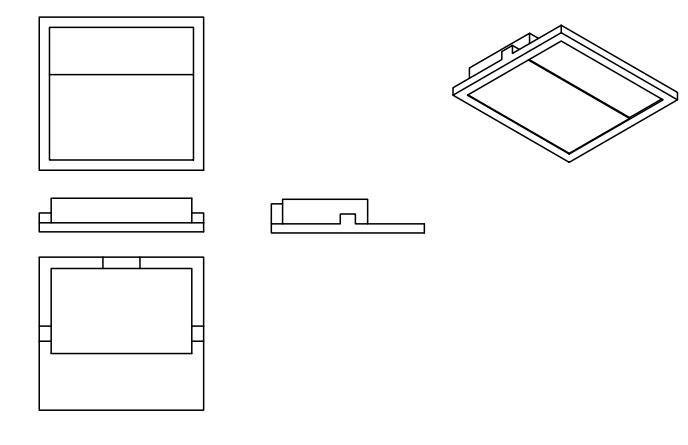
PARTICOLARE SEZIONE FORNICE CON INSTALLAZIONE APPARECCHI DI ILLUMINAZIONE
Scala 1:50



TIPICO APPARECCHIO ILL. DI RINFORZO
86/59W CON BOX CONTROLLO
Scala 1:20

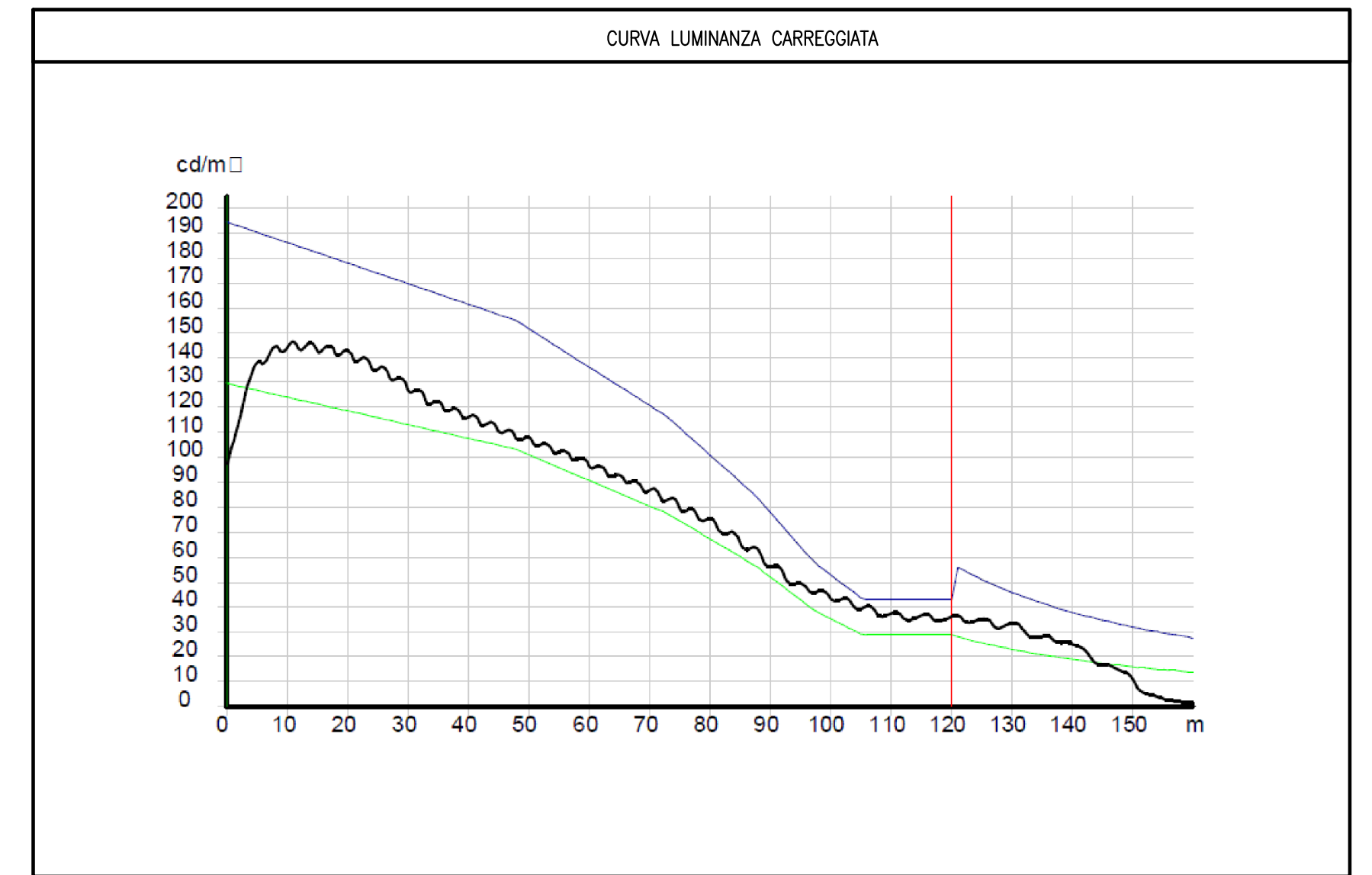
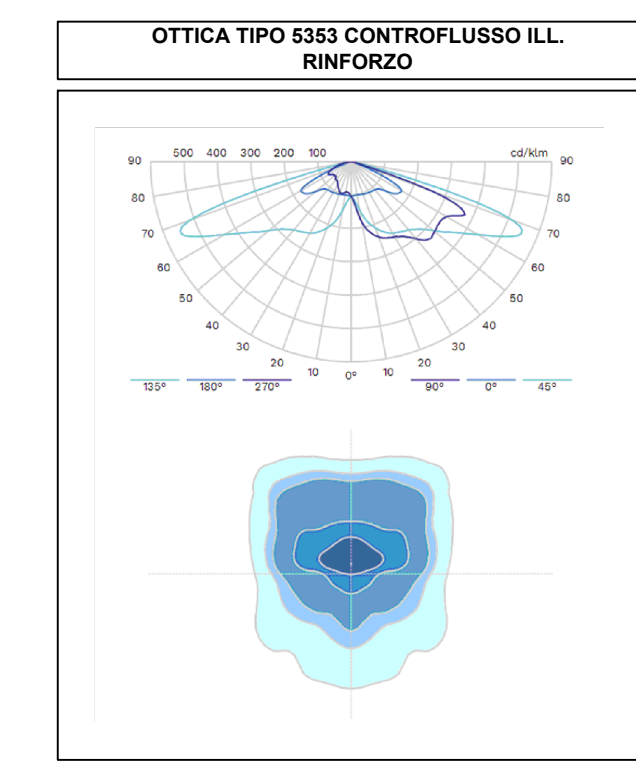
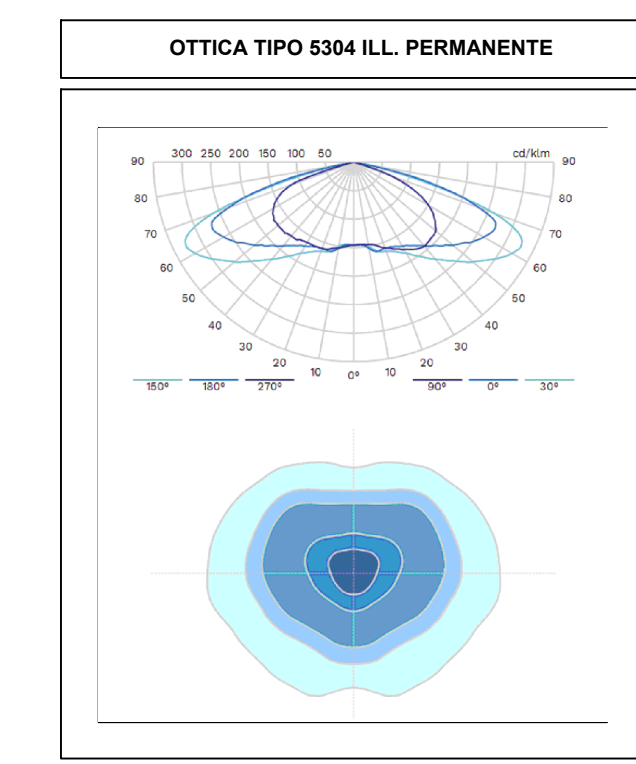


TIPICO APPARECCHIO ILL. PERMANENTE/EMERGENZA
22,9-44W CON BOX CONTROLLO
Scala 1:20



DATI TECNICI APPARECCHI DI ILLUMINAZIONE

Rif. SonProduttore	Nome	Codice	Potenz [W]	Corrent [mA]	Flussc [lm]	Colore [K]	n.
Sorg-A	120 LH351C@400mA NW 740 230V 00-70-392	[CJOITC148W MODULE 2 5353 120 LH351C@400mA NW 148.00	0.0	27246	0	24	
Sorg-B	160 LH351C@500mA NW 740 230V 00-46-453	[CJOITC248W MODULE 2 5353 160 LH351C@500mA NW 248.00	0.0	43891	0	18	
Sorg-C	160 LH351C@800mA NW 740 230V 00-46-453	[CJOITC302W MODULE 2 5353 160 LH351C@800mA NW 302.00	0.0	50936	0	10	
Sorg-D	160 LH351C@700mA NW 740 230V 00-46-453	[CJOITC356W MODULE 2 5353 160 LH351C@700mA NW 356.00	0.0	57400	0	10	
Sorg-E	160 LH351C@900mA NW 740 230V 01-71-002	[CJOITC456W MODULE 2 5353 160 LH351C@900mA NW 456.00	0.0	68648	0	10	
Sorg-F	160 LH351C@1000mA NW 740 230V 01-71-002	[CJOIT608W 73K MODULE 2 5353 160 LH351C@1000m 508.00	0.0	73431	0	10	
Sorg-G	20 LH351C@350mA NW 740 230V 01-11-814	20 LH351C@350mA NW 740 230V 01-11-814	22.90	4040	0	22	



LEGGENDA DEI SIMBOLI	
N° SIMBOLO	DESCRIZIONE
□	PROIETTORE LED 22,9W 4,0 km - incl. 0° - Ottica asimmetrica - PERMANENTE
□	PROIETTORE LED TIPO BEE 22,9/14W 1,3/3,0 km - incl. 0° - Ottica asimmetrica - RINFORZO
□	PROIETTORE LED TIPO MODULO 1 86/59W 16/18 km - incl. 0° - Ottica asimmetrica - RINFORZO
□	PROIETTORE LED TIPO MODULO 2 128/508W 16/57 km - incl. 0° - Ottica asimmetrica - RINFORZO
□	PROIETTORE LED TIPO MODULO 3 508/248W 86,1/99,0 km - incl. 0° - Ottica asimmetrica - RINFORZO
□	CANALINA DIM. 200x75 IN ACCIAIO INOX AISI 304 CON STAFFE DI ANCORAGGIO
□	SONDA LUMINOSA ESTERNA MONDO SU SOSTEGNO METALLO 11,5m

Sanas GRUPPO FS ITALIANE
Direzione Progettazione e Realizzazione Lavori

S.S.121 "Catanesa"
Intervento S.S.121 - Tratto Palermo (A19) - rotatoria Bolognetta

PROGETTO DEFINITIVO COD. UP62

PROGETTAZIONE: **ATI VIA - BERENG - VDP - BERENG**

RESPONSABILE DELL'INTEGRAZIONE DELLE PRESTAZIONI SPECIALISTICHE:
[Logos: VIA INGEGNERIA, BERENG INGEGNERIA, VDP]

COORDINATORE SICUREZZA IN FASE DI PROGETTAZIONE:
[Logos: VDP, BERENG]

IMPIANTI TECNOLOGICI
ILLUMINAZIONE GALLERIA GA05 DX "AMARI"
Tavola 15

CODICE PROGETTO	NOME FILE	REVISIONE	SCALA
PROGETTO	UP62_T0010M3IMPPL01_A		
ELAB.	UP62_T0010M3IMPPL01_15	A	VARE

D			
C			
B			
A	EMMISSIONE	FEB. 2023	F. LA SPINA M. CECIARDI G. PIZZA
REV.	DESCRIZIONE	DATA	REDATTO VERIFICATO APPROVATO