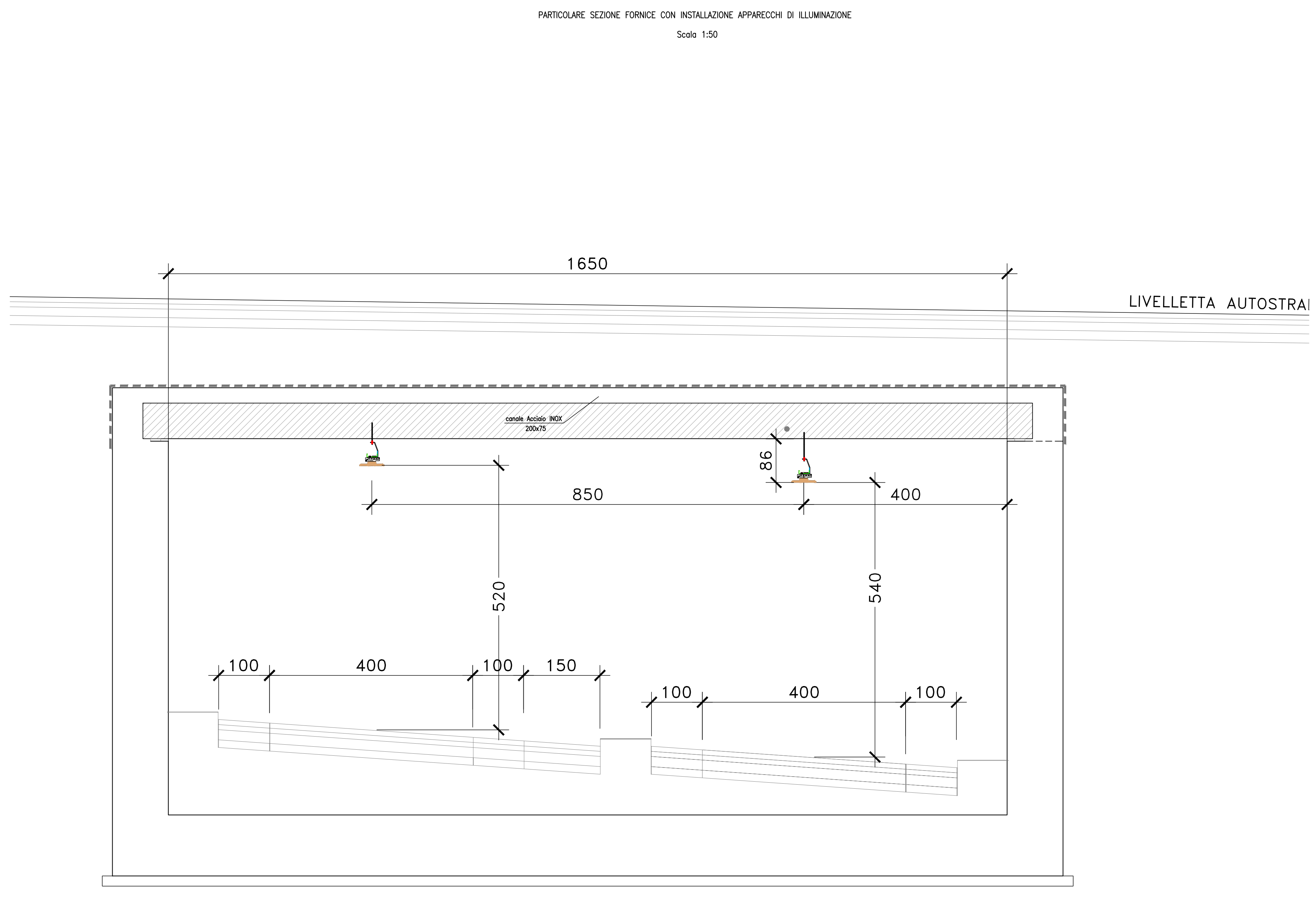
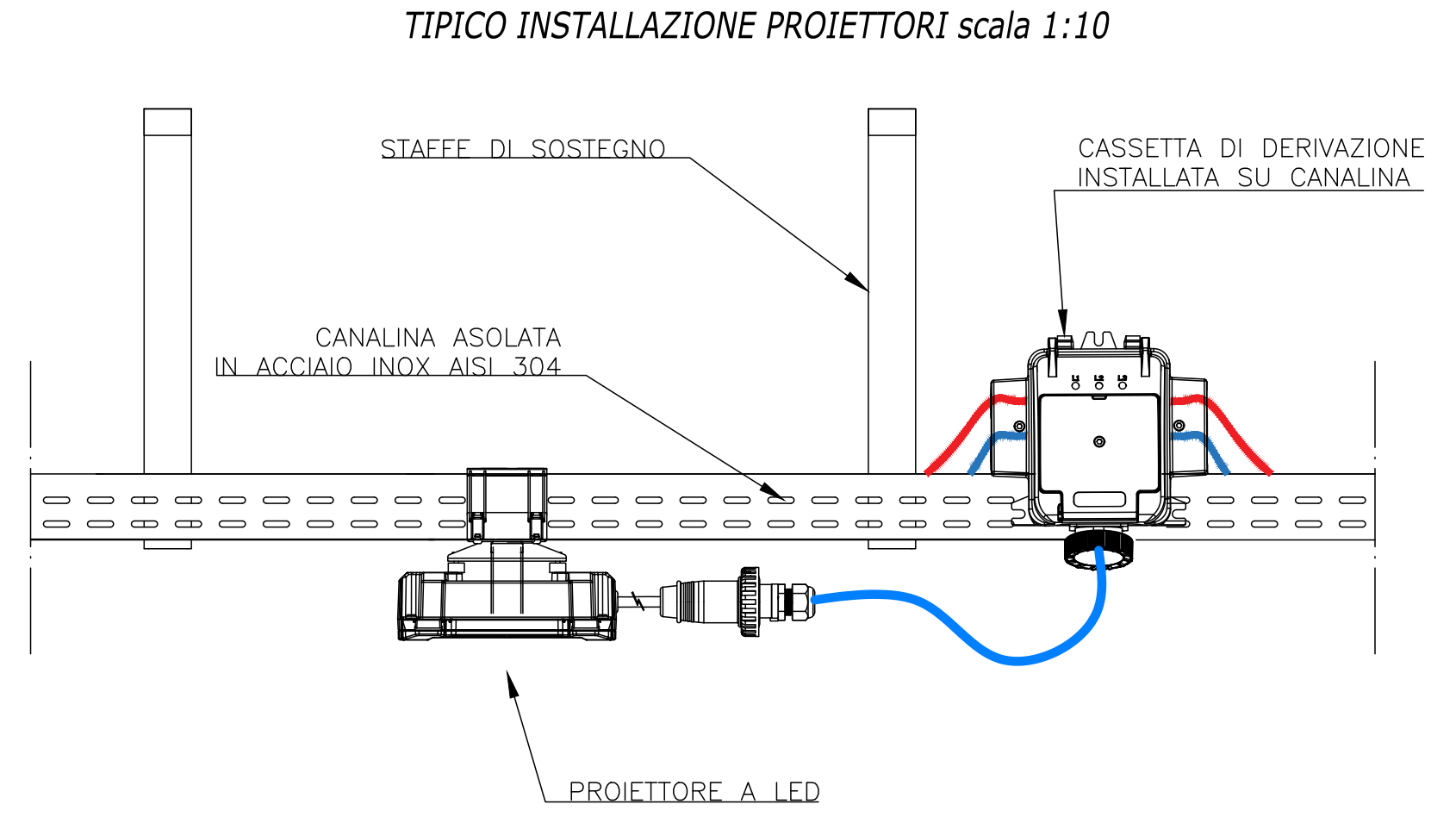
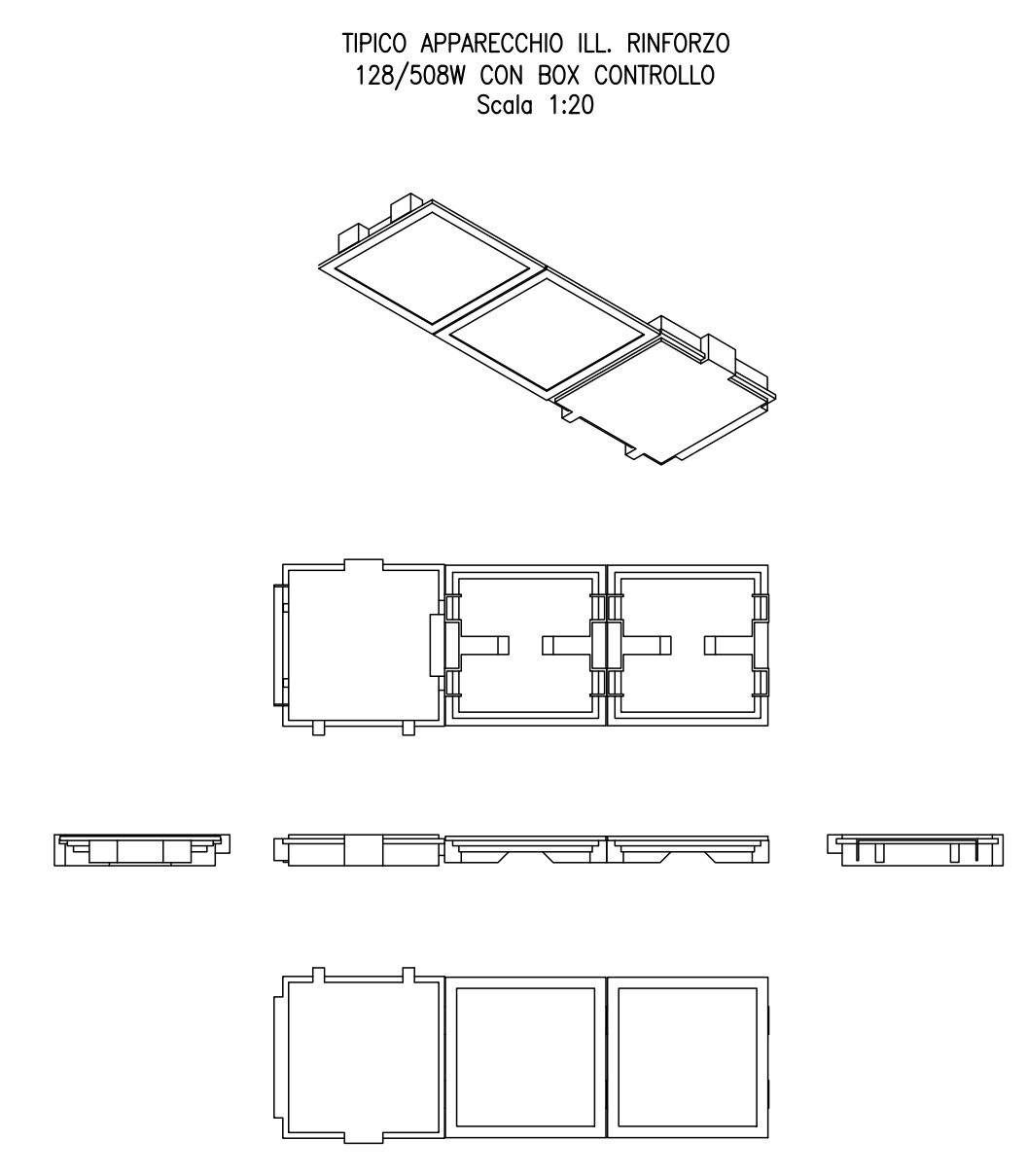
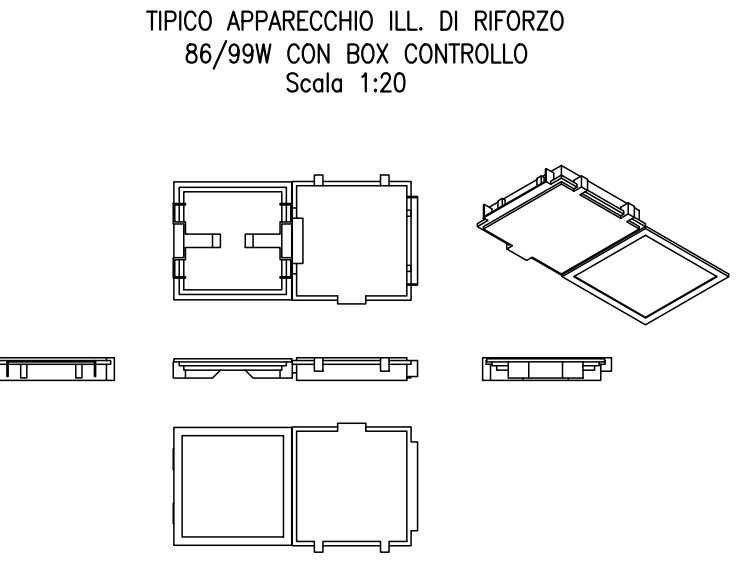
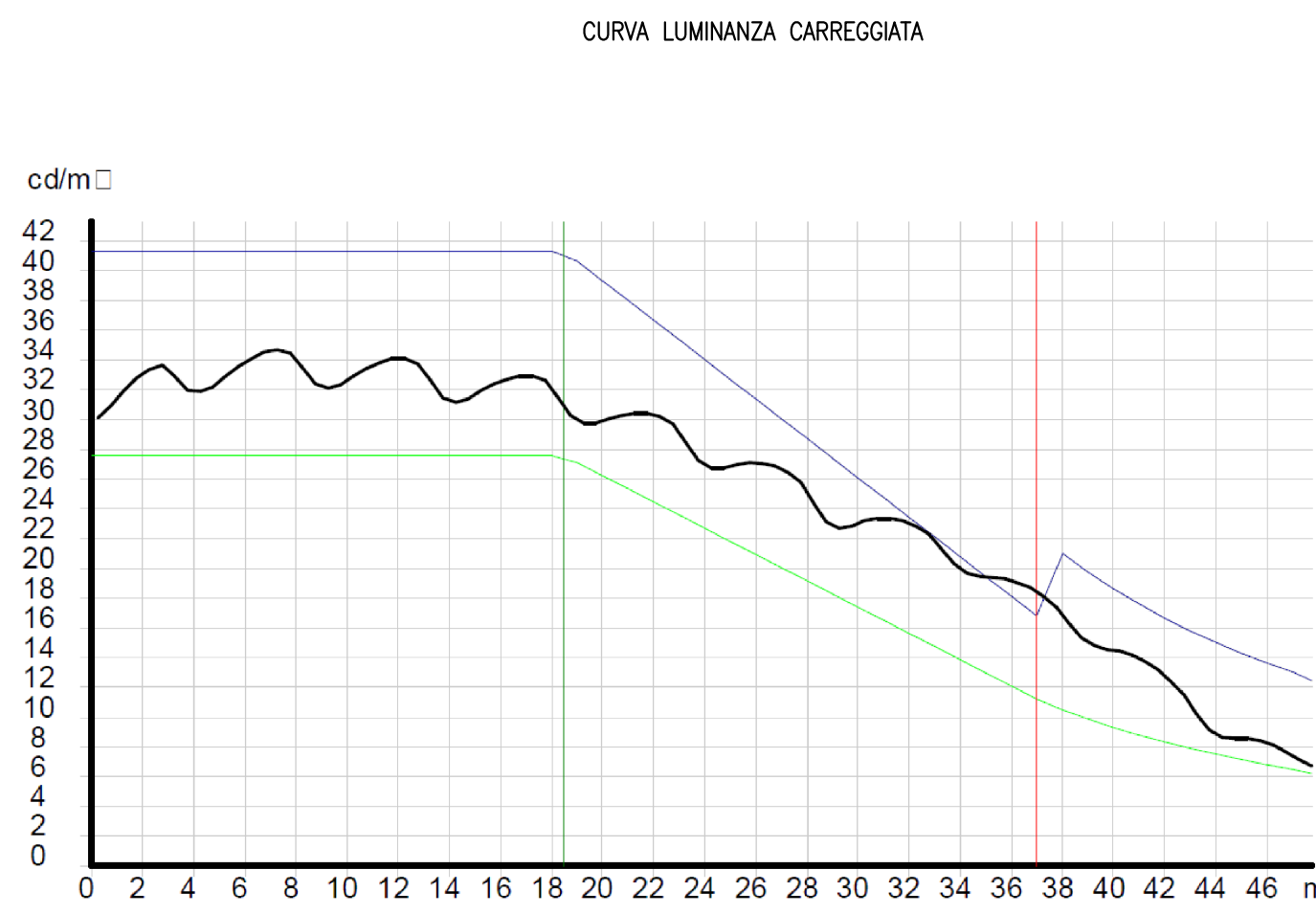
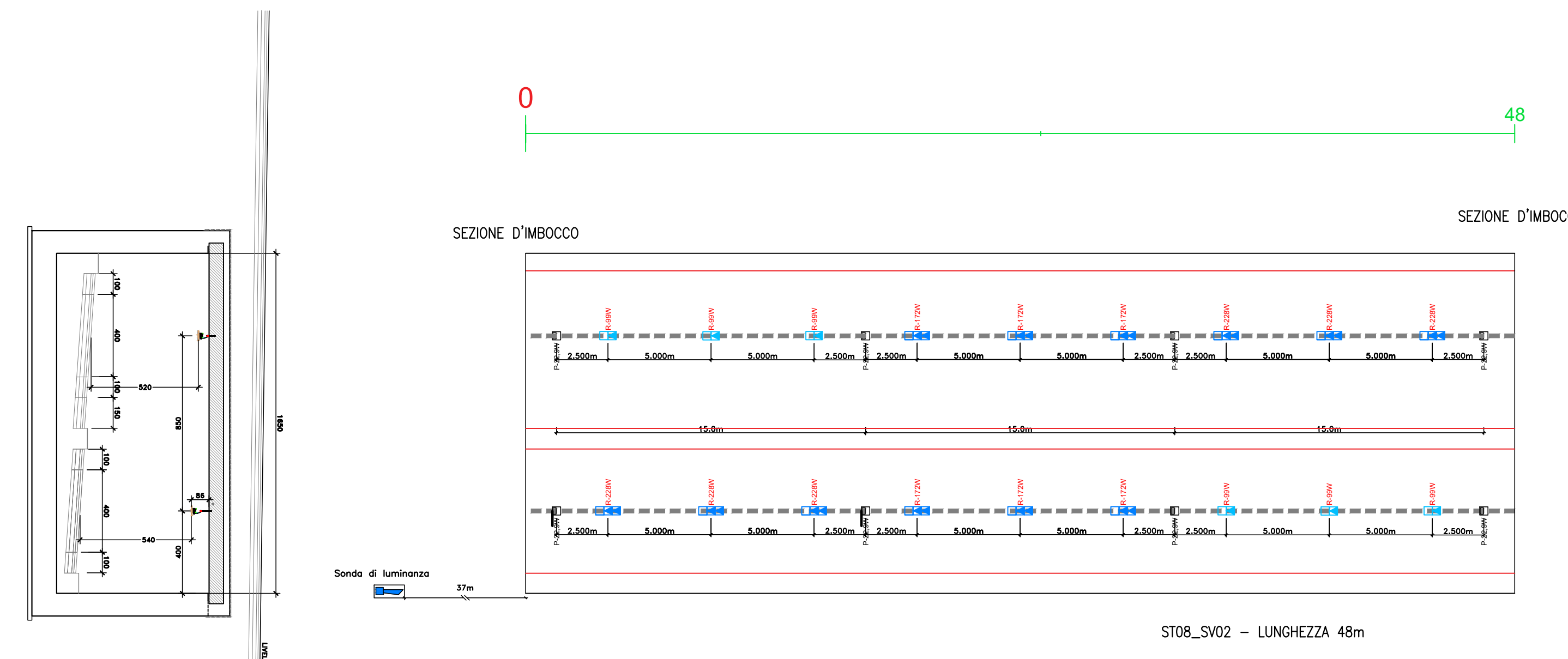
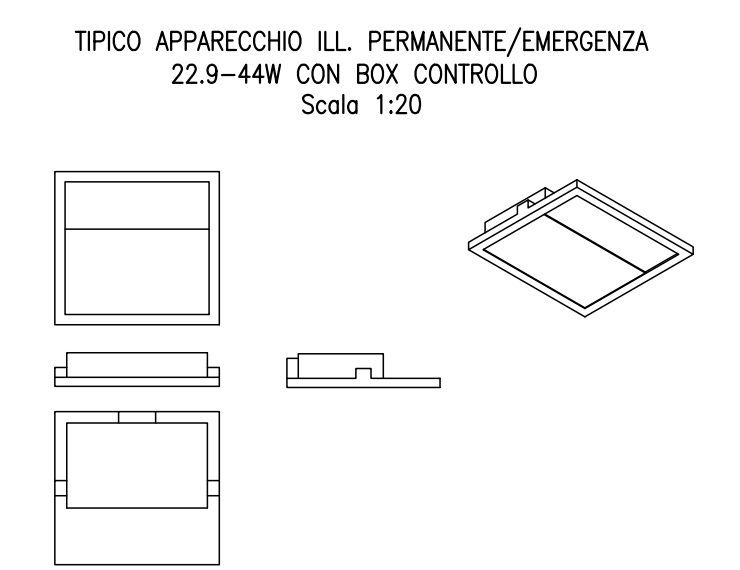
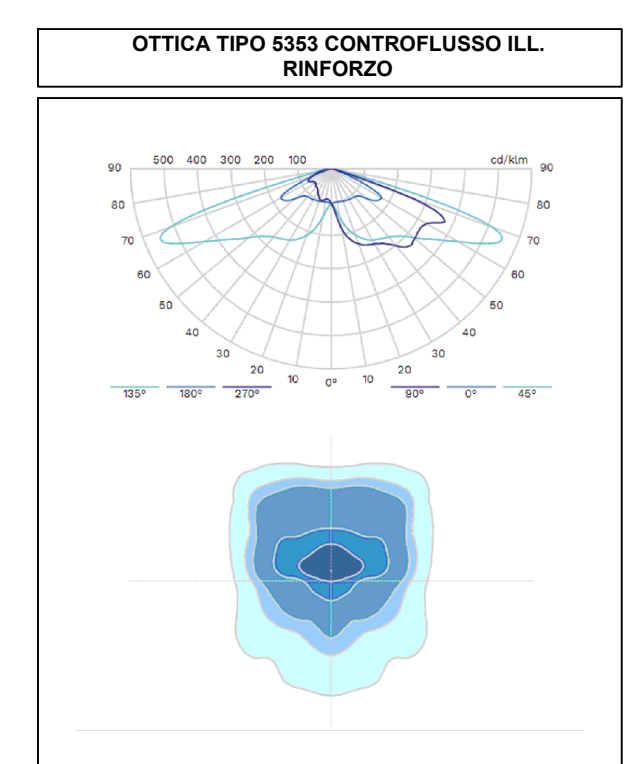
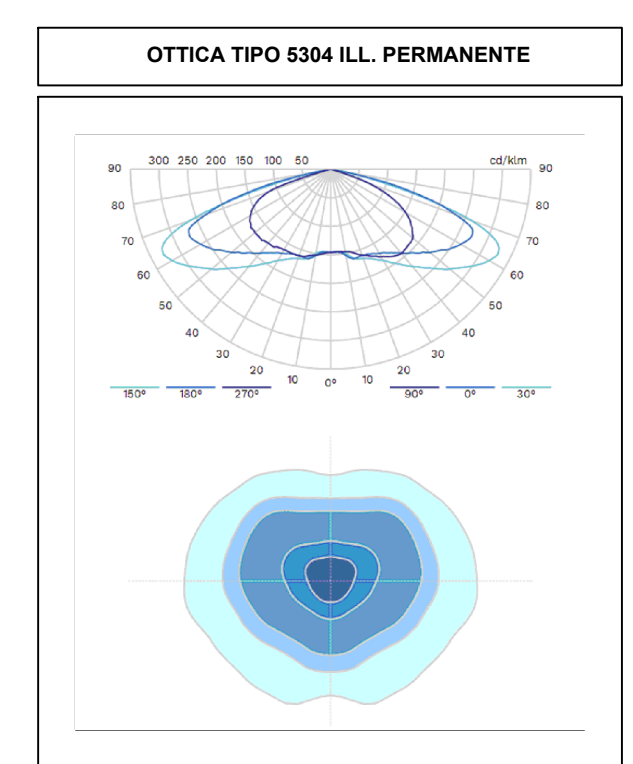


PLANIMETRIA ILLUMINAZIONE SOTTOPASSO "ST08_SV02"
scala 1:200



Rif.Sorg/Produttore	Nome	Codice	Potenz		Corrent		Flussc		Colore		n.
			[W]	[mA]	[lm]	[K]	[K]	[K]			
Sorg-A	160 LH351C@350mA NW 740 230V 00-46-453 [CJOITCS172W MODULE 2 5353 160 LH351C@350mA N°172.00		0.0	32320	0	6					6
Sorg-B	80 LH351C@400mA NW 740 230V 00-46-453 [CJOITCS199W MODULE 1 5353 80 LH351C@400mA NW 99.00		0.0	18164	0	6					6
Sorg-C	120 LH351C@610mA NW 740 230V 00-70-392 [CJOITCS228W MODULE 2 5353 120 LH351C@610mA N°228.00		0.0	38687	0	6					6
Sorg-D	20 LH351C@350mA NW 740 230V 01-11-814	20 LH351C@350mA NW 740 230V 01-11-814	22.90	0.0	4040	0	8				8



LEGGENDA DEI SIMBOLI	
N° SIMBOLO	DESCRIZIONE
■	PROIETTORE LED 22.9W 4.0 km - incl. 0° - Ottica asimmetrica - PERMANENTE
■	PROIETTORE LED TIPO BICE 22.9/44W 3.9/8.0 km - incl. 0° - Ottica asimmetrica - RINFORZO
■	PROIETTORE LED TIPO MODULO 1 86/99W 16/18 km - incl. 0° - Ottica asimmetrica - RINFORZO
■	PROIETTORE LED TIPO MODULO 2 128/508W 16/37 km - incl. 0° - Ottica asimmetrica - RINFORZO
■	PROIETTORE LED TIPO MODULO 3 508/824W 86.1/99.0 km - incl. 0° - Ottica asimmetrica - RINFORZO
■	CANALINA DM 200x75 IN ACCIAIO INOX AISI 304 CON STAFFE DI ANCORAGGIO
■	SINCR LUMINARI ESTERNA MONDRI SU SOSTEGNO METALLICO H 5m

Sanas GRUPPO FS ITALIANE
Direzione Progettazione e Realizzazione Lavori

S.S.121 "Catanesa"
Intervento S.S.121 - Tratto Palermo (A19) - rotatoria Bolognetta

PROGETTO DEFINITIVO COD. UP62

PROGETTAZIONE: **ATI VIA - BERINO - VDP - BERINO**

RESPONSABILE DELL'INTEGRAZIONE DELLE PRESTAZIONI SPECIALISTICHE: GRUPPO DI PROGETTAZIONE
Aut. Ing. Giovanni Pappalardo (Ord. Ing. Prov. Roma 42/2006)

PROGETTISTA:
Aut. Ing. Pappalardo (Ord. Ing. Prov. Roma 42/2006)
Aut. Ing. Pappalardo (Ord. Ing. Prov. Roma 42/2006)
Aut. Ing. Pappalardo (Ord. Ing. Prov. Roma 42/2006)
Aut. Ing. Pappalardo (Ord. Ing. Prov. Roma 42/2006)
Aut. Ing. Pappalardo (Ord. Ing. Prov. Roma 42/2006)

COORDINATORE SICUREZZA IN FASE DI PROGETTAZIONE:
Aut. Ing. Matteo Di Giovanni (Ord. Ing. Prov. Roma 151/06)

RESPONSABILE SIA:
Aut. Ing. Francesco Venturoli (Ord. Ing. Prov. Roma 1466/03)

VISTO: IL RESPONSABILE DEL PROCEDIMENTO:
Aut. Ing. Luigi Manni

IMPIANTI TECNOLOGICI
ILLUMINAZIONE SOTTOPASSO ST08_SV02
Tavola 17

CODICE PROGETTO	NOME FILE	REVISIONE	SCALA:
UP62_T00103IMPPL01_A	UP62_T00103IMPPL01_A	A	VARE
PROGETTO	ELAB.	DATA	REDDITO
D			
C			
B			
A	EMMISSIONE	FEB. 2023	M. GUSTARDI
REV.	DESCRIZIONE	DATA	REDDITO