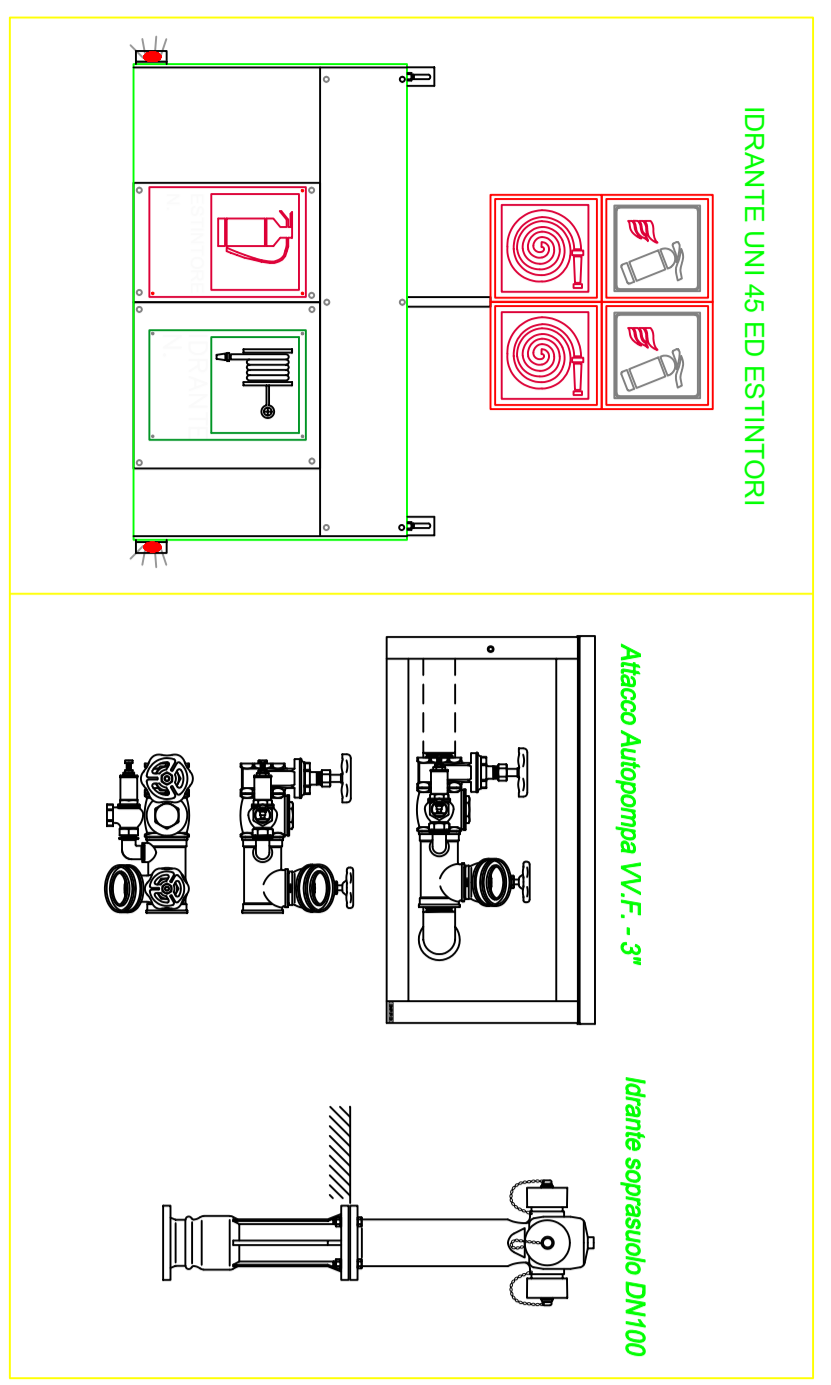


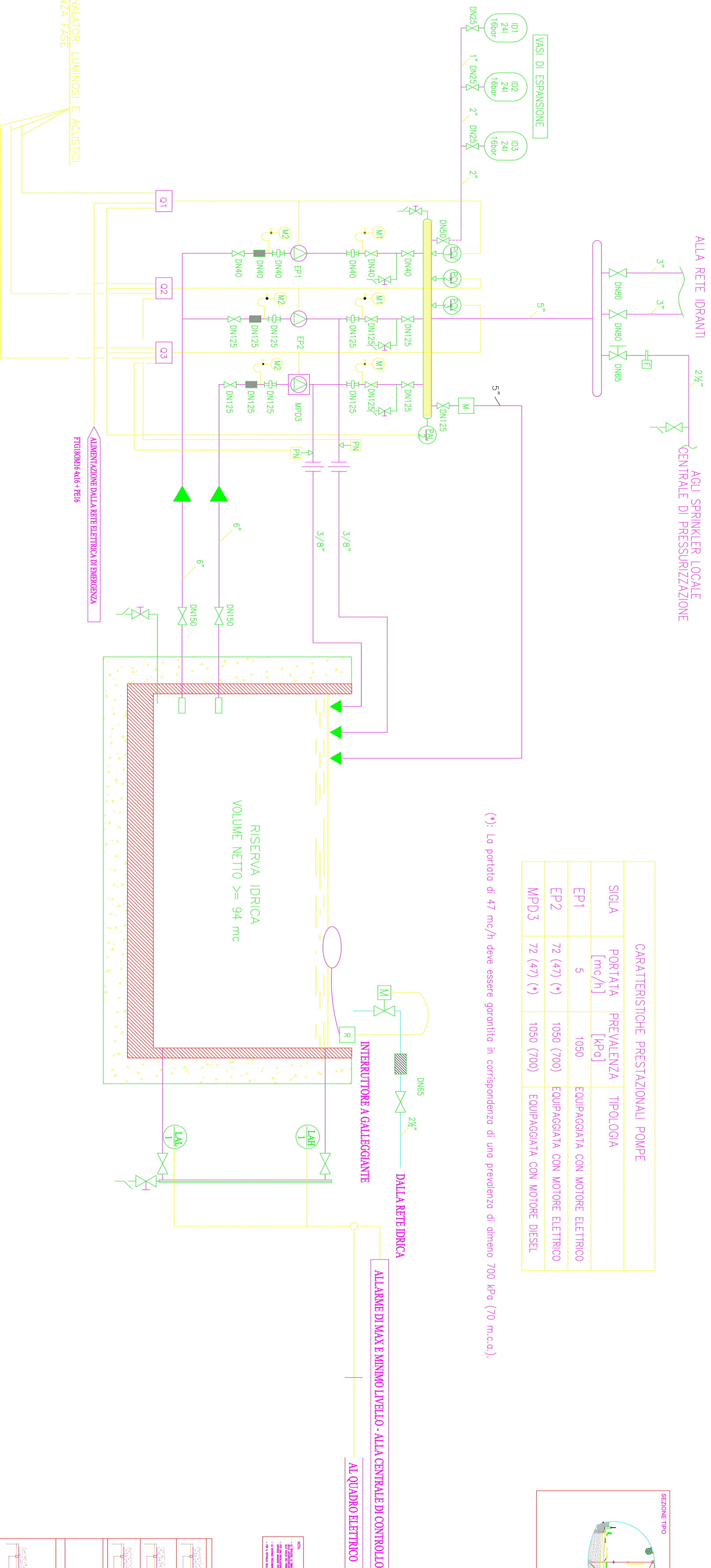
# SCHEMA FUNZIONALE CENTRALE ANTINCENDIO GALLERIA

LEGENDA SIMBOLI	
	VALVOLE DI INSERTEZIONE
	VALVOLE DI RITORNO
	SCORRO DI FONDO
	FLUOVI IN PERA
	ACCORDO ANTIRIFLESSO
	PIRELLA DI FANAL CON SETTORE PER MANIFATTO ANTIMURAGLIA
	MANIFATTO
	MANIFATTO SCAFFA I - 8 A1E
	MANIFATTO SCAFFA 2000V/4500 PA
	VALVOLANTE DI ALLARME ANTINCENDIO (RISERVA IN FUGA) A BULBONE
	ANTICIPA FORNITURA VFS
	VALVOLE A BUCHE DI MOTORIZZAZIONE
	VALVOLE DI INERTIZZAZIONE
	VALVOLE DI RITORNO
	SCORRO DI FONDO
	FLUOVI IN PERA
	ACCORDO ANTIRIFLESSO
	PIRELLA DI FANAL CON SETTORE PER MANIFATTO ANTIMURAGLIA
	MANIFATTO
	MANIFATTO SCAFFA I - 8 A1E
	MANIFATTO SCAFFA 2000V/4500 PA
	VALVOLANTE DI ALLARME ANTINCENDIO (RISERVA IN FUGA) A BULBONE
	ANTICIPA FORNITURA VFS
	VALVOLE A BUCHE DI MOTORIZZAZIONE



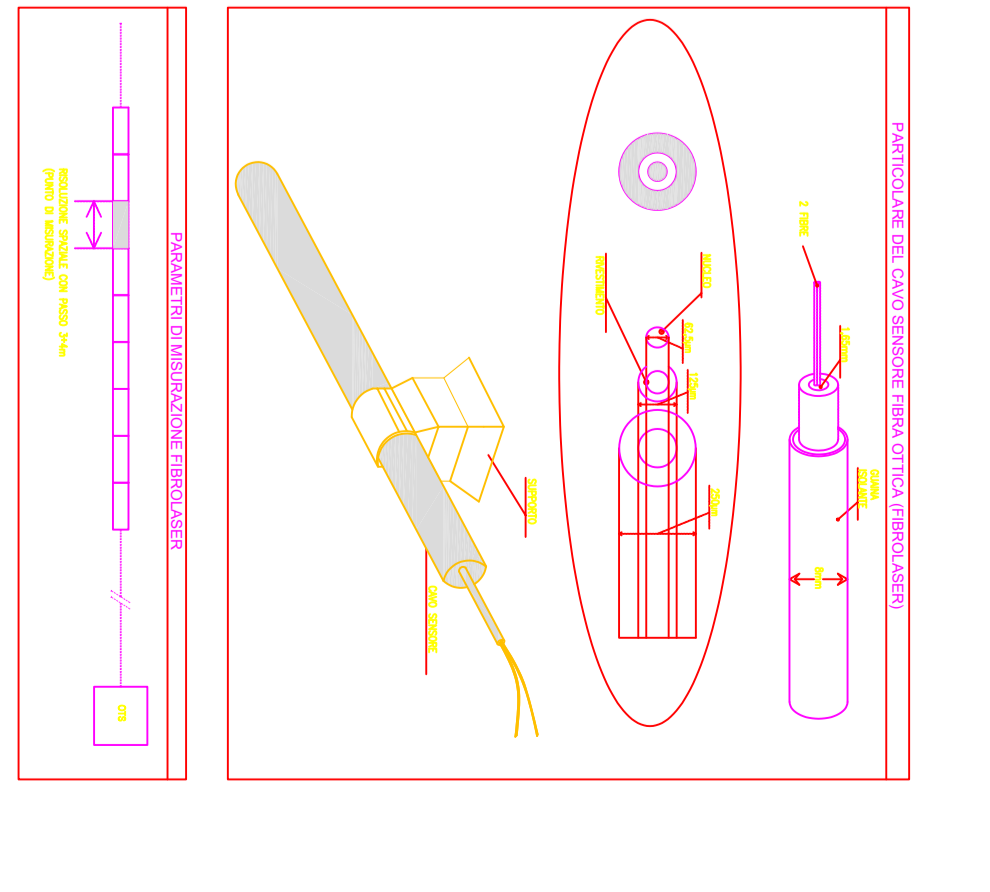
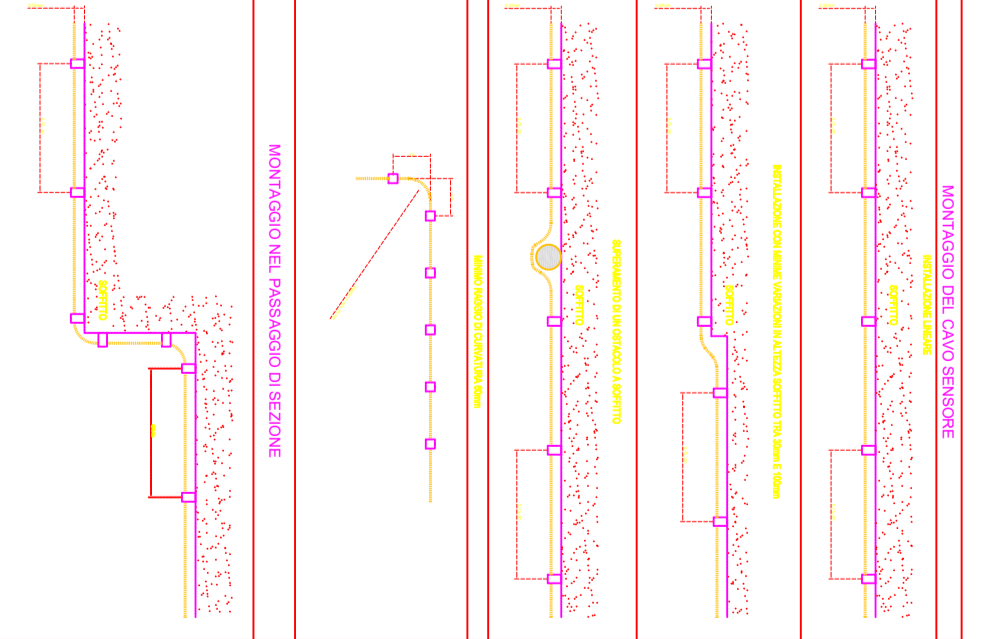
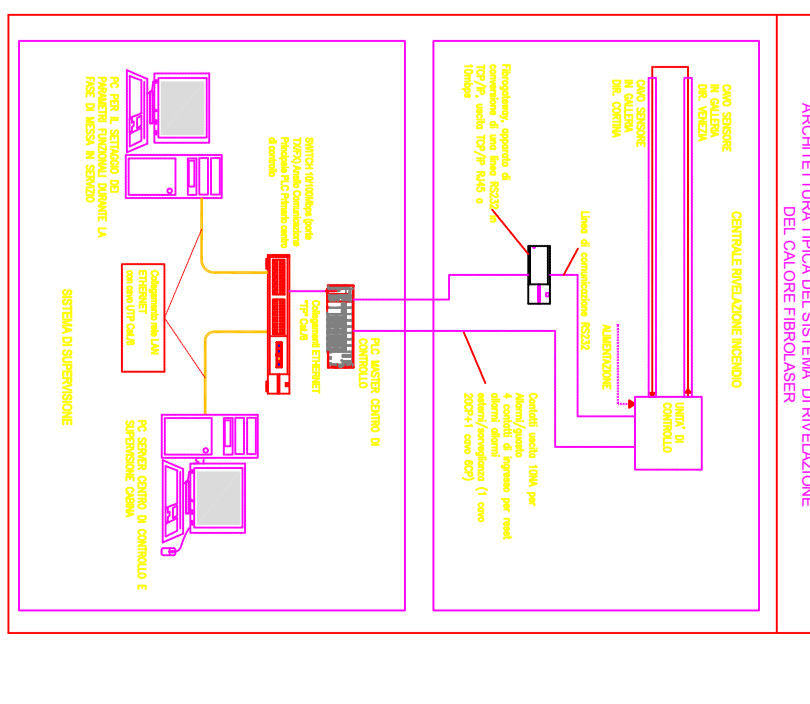
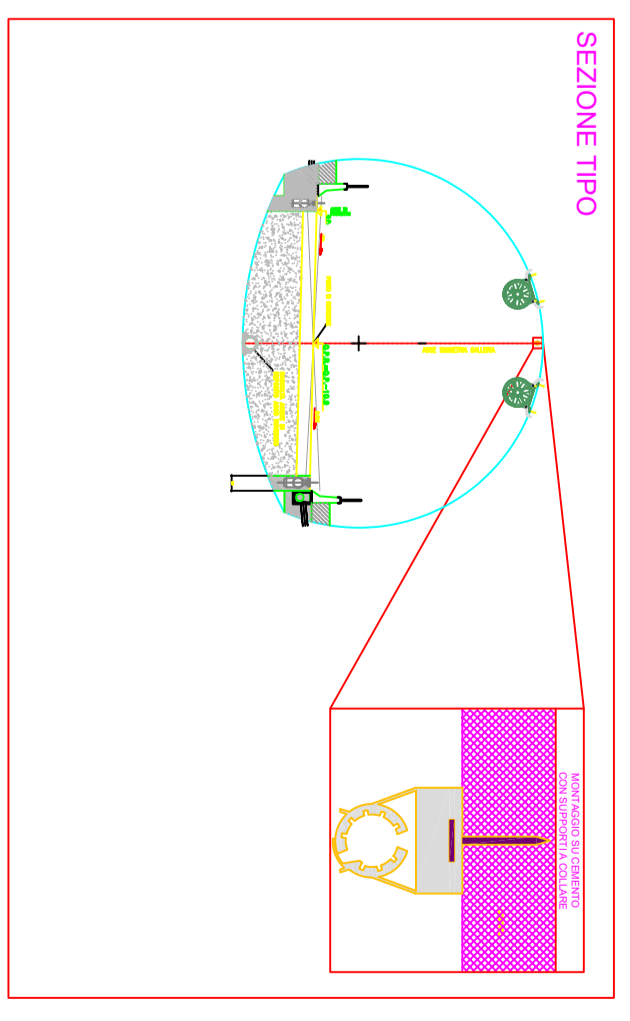
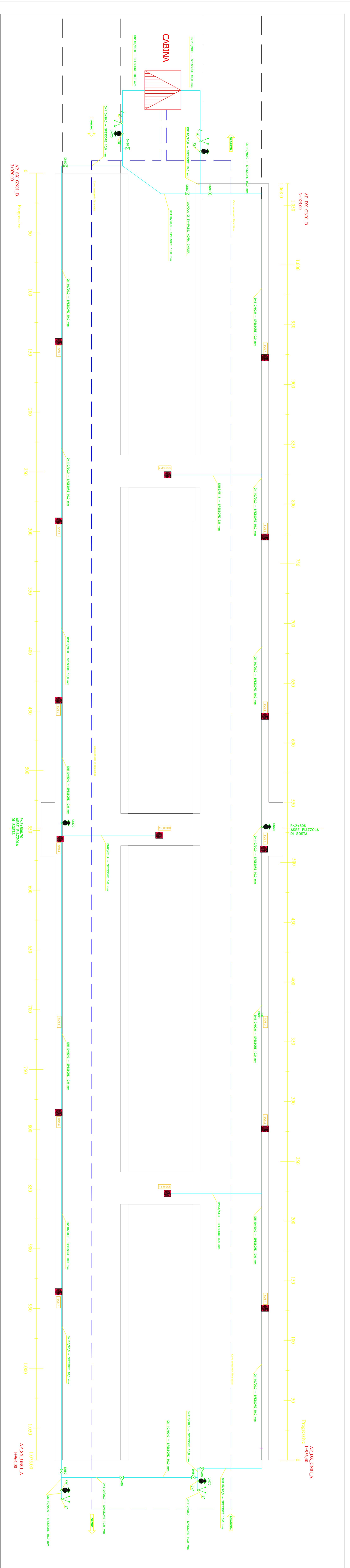
LEGENDA	
	...
	...
	...
	...
	...
	...
	...
	...
	...

## AI SEGNALETTORI LUMINOSI E ACUSTICI



CARATTERISTICHE PRESTAZIONALI POMPE			
SIQ.A	PORTATA [mc/h]	PREVALENZA [MPa]	IPQ.LOQ.A
EP1	5	1050	EQUIPAGGIATA CON MOTORE ELETTRICO
EP2	72 (47) (*)	1050 (700)	EQUIPAGGIATA CON MOTORE ELETTRICO
MPD3	72 (47) (*)	1950 (700)	EQUIPAGGIATA CON MOTORE DIESEL

(\*) La portata di 47 mc/h deve essere garantita in corrispondenza di una prevalenza di almeno 700 kPa (7,0 m.c.a.).



**anas** Gruppo RINA  
 Direzione Progettazione e Realizzazione Lavori

S.S.121 "Codresca"  
 Intervento S.S.121 - Teatro Palatino (A19) - edificio Espletto

**PROGETTO DEFINITIVO**

**IMPANTI TECNOLOGICI**  
 GALLERIA CANNITA  
 IMPIANTO ENERGETICO E PARTICOLARI

**VIA SERING**

STATO REDAZIONE	1	STATO	
PROGETTO	1	PROGETTO	1
VERIFICA E VALIDAZIONE	1	VERIFICA E VALIDAZIONE	1
REVISIONI		REVISIONI	
NO.		DATA	REVISIONI