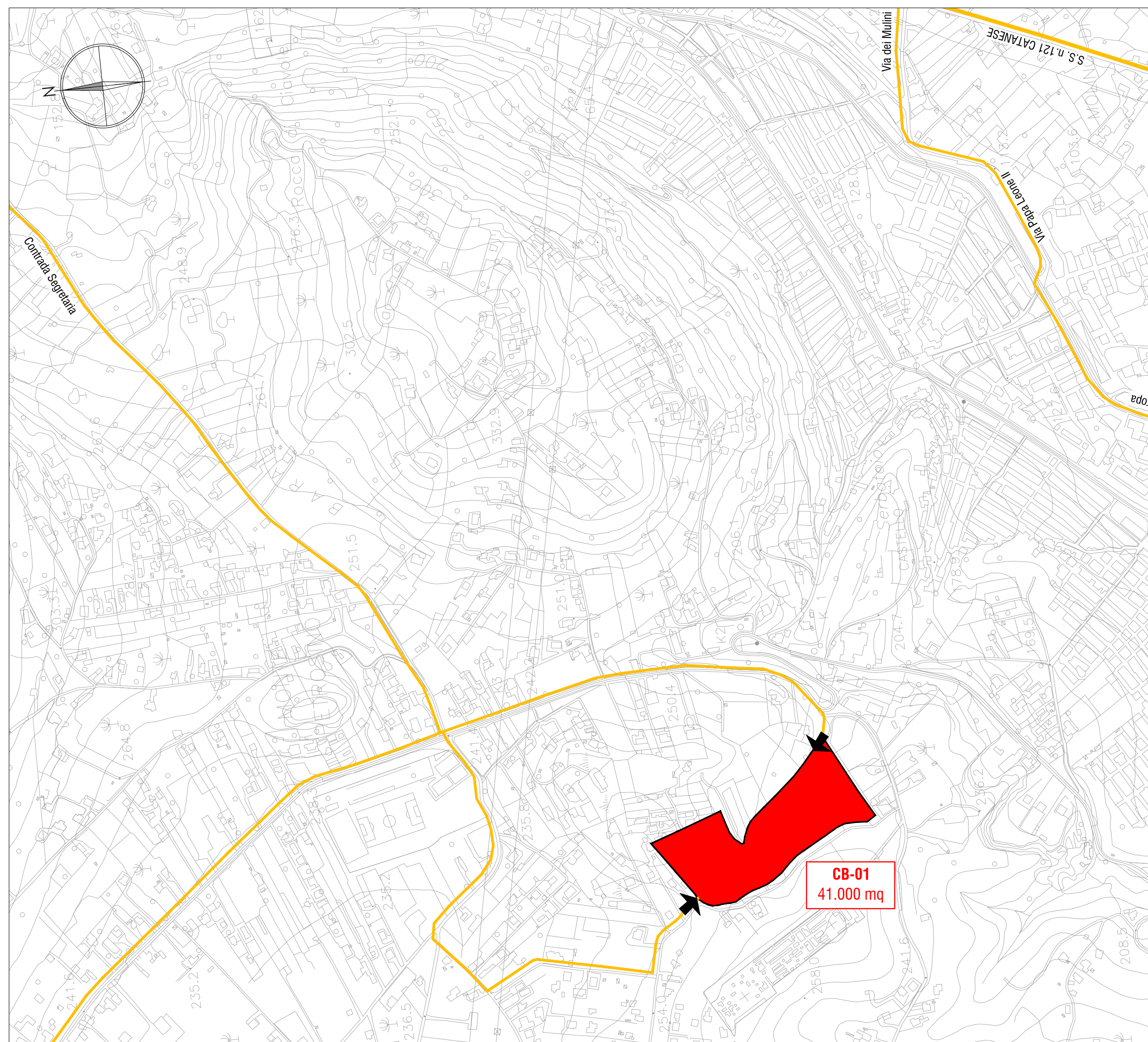


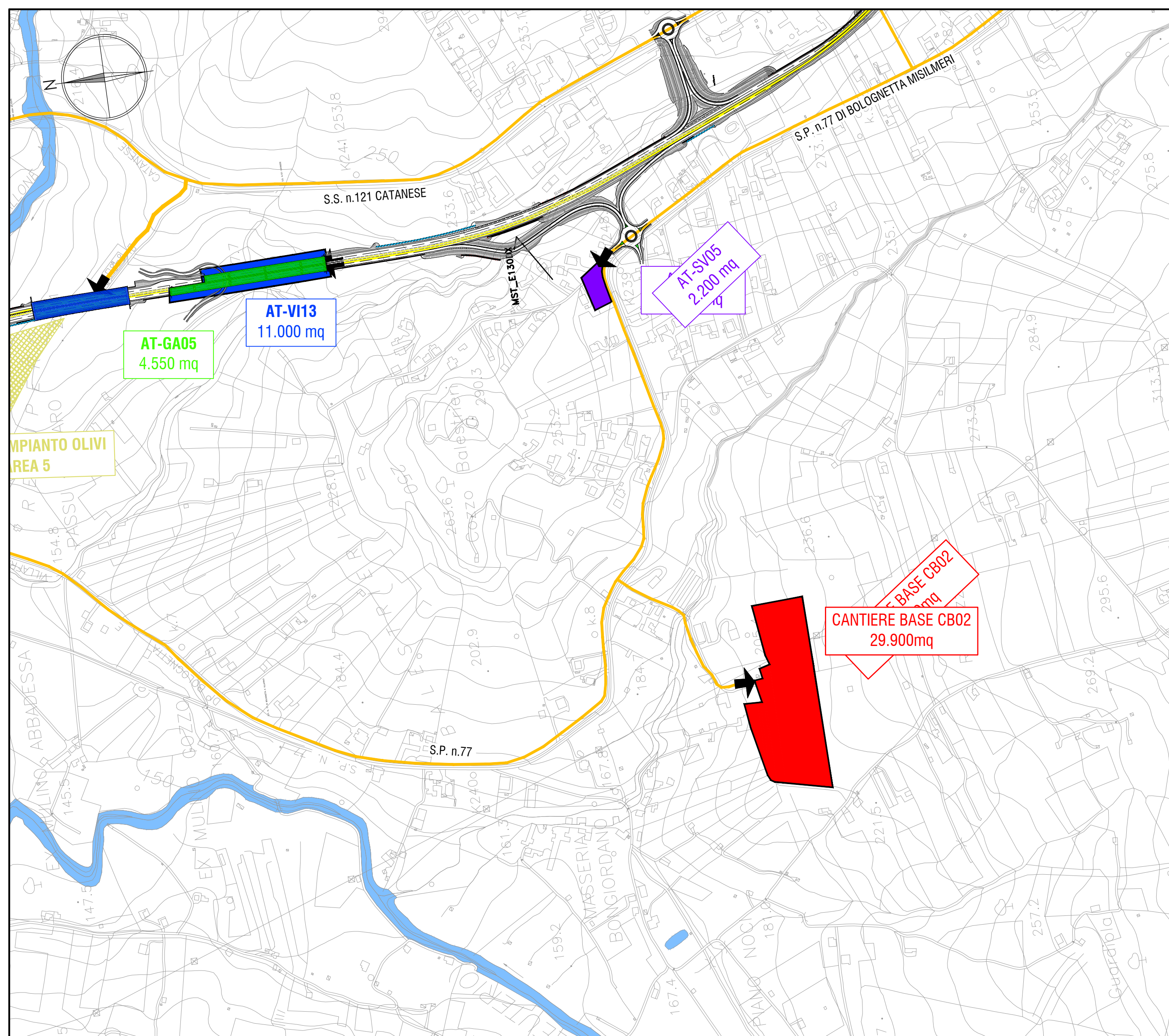
INQUADRAMENTO AREA DI CANTIERE
(CANTIERE BASE CB01)
SCALA 1:5000



LAY-OUT DI CANTIERE
(CANTIERE BASE CB01)
SCALA 1:500



INQUADRAMENTO AREA DI CANTIERE
(CANTIERE BASE CB02)
SCALA 1:5000



LAY-OUT DI CANTIERE
(CANTIERE BASE CB02)
SCALA 1:500



- LEGENDA**
- AREE DI CANTIERE
 - RECINZIONE DI CANTIERE IN RETE ELETTROSALDATA H=2.00 m
 - RETE DI RECINZIONE IN POLIETILENE



Direzione Tecnica

S.S.121 "Cataneese"
Intervento S.S.121 - Tratto Palermo (A19) - rotatoria Bolognetta

COD. UP62

PROGETTO DEFINITIVO

PROGETTAZIONE: **ATA VIA - SERING - VDP - BRENO**

RESPONSABILE DELL'INTERAZIONE DELLE PRESTAZIONI SPECIALISTE: GRUPPO DI PROGETTAZIONE
Dott. Ing. Giovanni Pizzari (Dir. Ing. Prov. Roma A27295)

PROGETTISTA:
Responsabile Tecnico: Dott. Ing. Massimo Capasso (Dir. Ing. Prov. Roma A26372)
 Responsabile Strutturale: Dott. Ing. Giovanni Capasso (Dir. Ing. Prov. Roma A27295)
 Responsabile Strada, Impianti e Impianti: Dott. Ing. Sergio Di Amico (Dir. Ing. Prov. Roma A27295)
 Responsabile Ambientale: Dott. Ing. Francesco Venturoli (Dir. Ing. Prov. Roma A26372)

COORDINATORE SICUREZZA IN FASE DI PROGETTAZIONE:
Dott. Ing. Antonio Di Giuseppe (Dir. Ing. Prov. Roma A27295)

RESPONSABILE SIA:
Dott. Ing. Francesco Venturoli (Dir. Ing. Prov. Roma A26372)

VISTO IL RESPONSABILE DEL PROCEDIMENTO:
Dott. Ing. Luigi Masi

SICUREZZA
LAYOUT DEI CANTIERI
TAV. 1/2

CODICE PROGETTO: **UP62_005100SICLF01_A**

REVISIONE: **A**

SCALA: **Varie**

REV.	DESCRIZIONE	DATA	REDAITTO	VERIFICATO	APPROVATO
D					
C					
B					
A	EMISSIONE	SETT 2023	LORENZANO	MAI GIULIANO	SPINZA