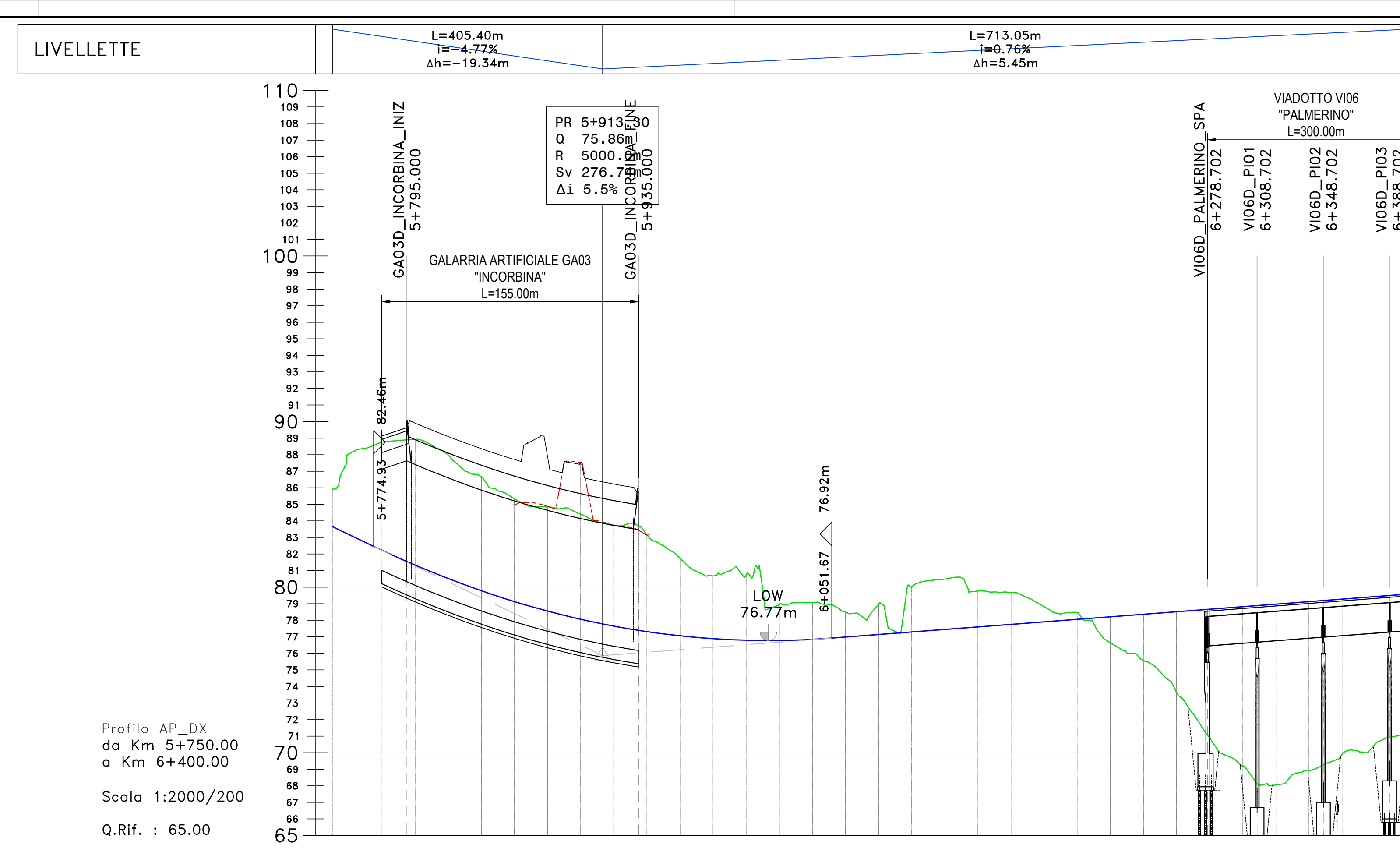


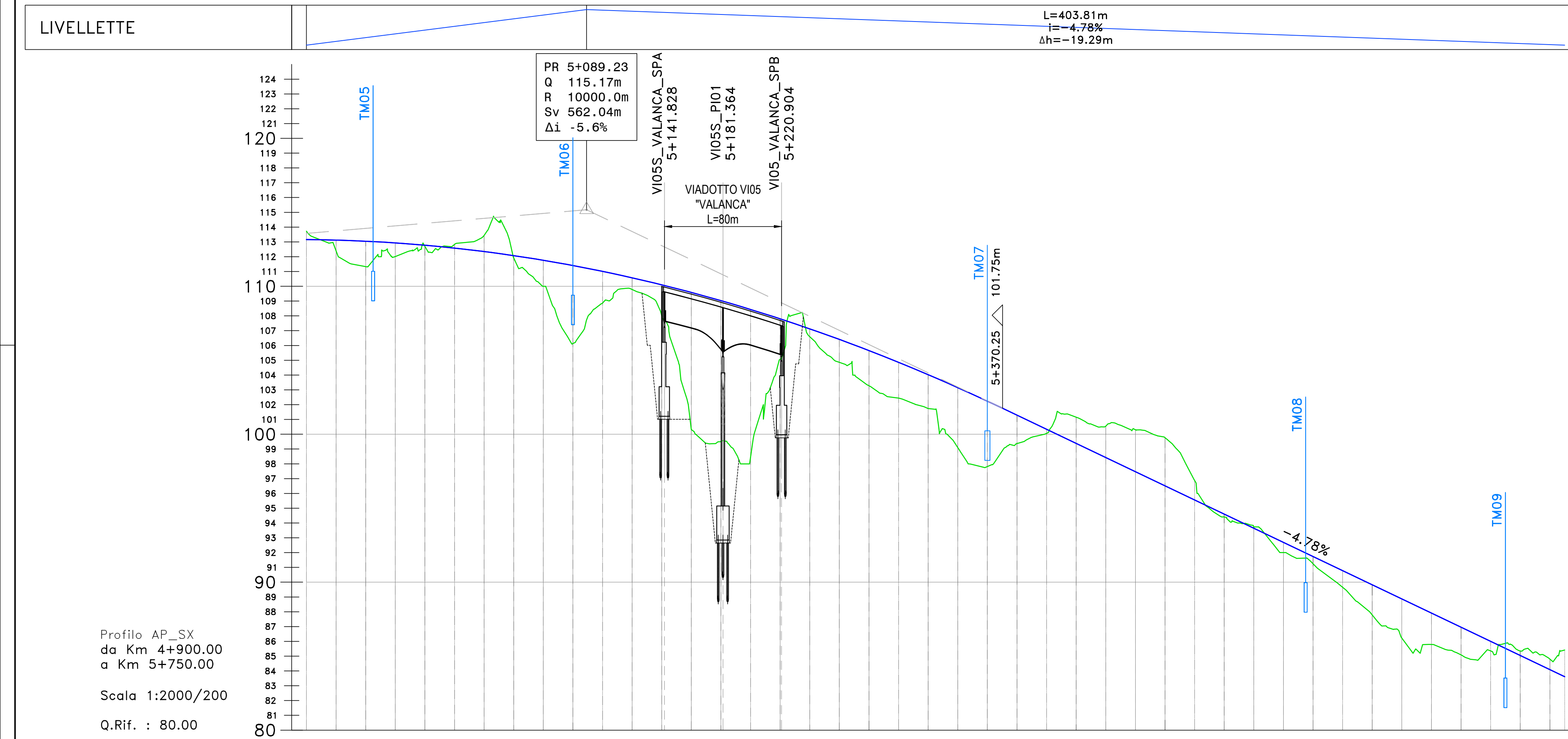
Profilo AP\_DX  
da Km 4+900.00  
a Km 5+750.00  
Scala 1:2000/200  
Q.Rif. : 80.00

NUMERO SEZIONE	246_DX
DISTANZE PARZIALI	20.00
DISTANZE PROGRESSIVE	4+900.00
QUOTE PROGETTO	-0.73
QUOTE TERRENO	-0.62
DIFFERENZA QUOTE	-0.11
ANDAM. PLANIMETRICO	L=139.76m A=306.00
ANDAMENTO CIGLI	L=139.76m A=306.00
ETTOMETRICHE	



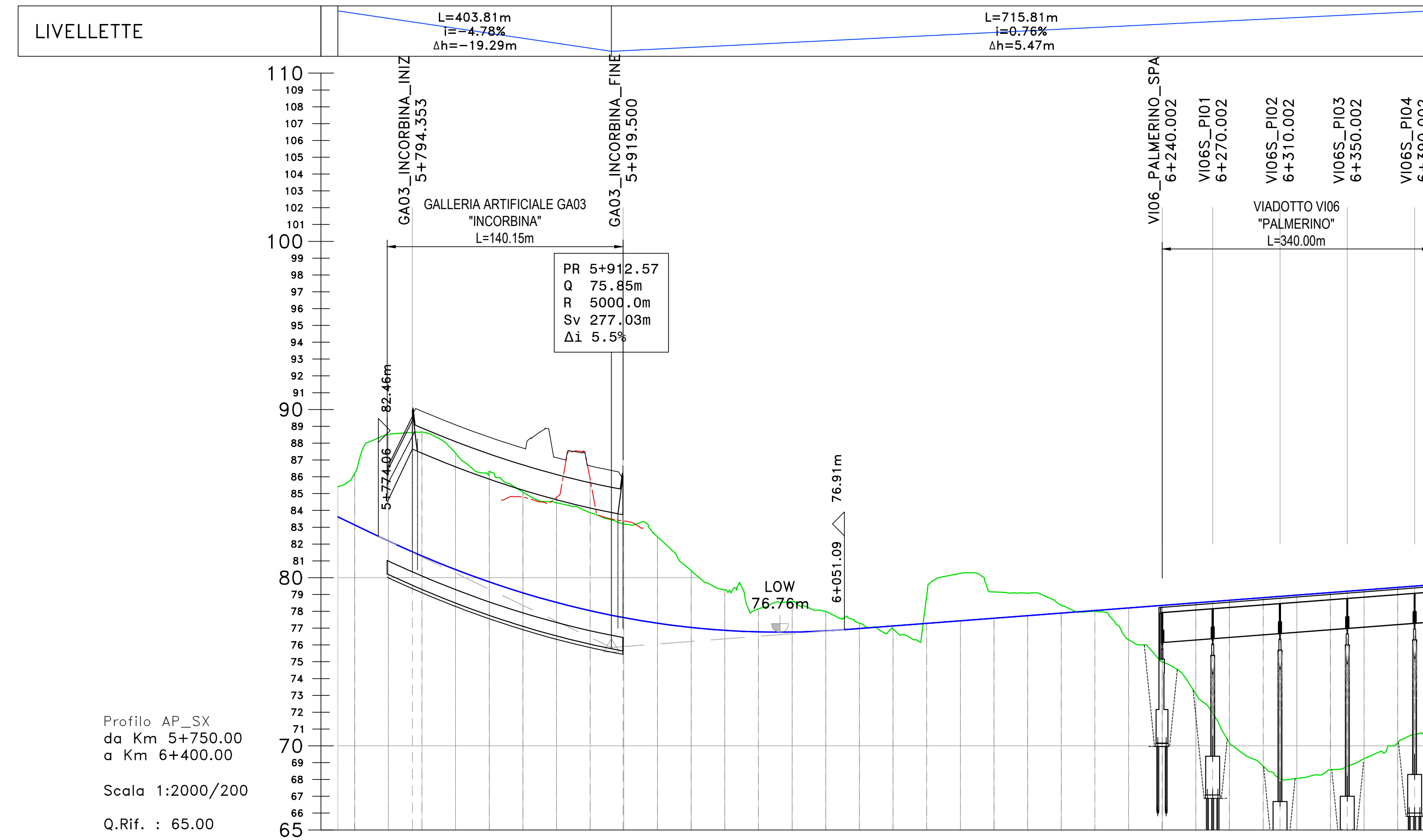
Profilo AP\_DX  
da Km 5+750.00  
a Km 6+400.00  
Scala 1:2000/200  
Q.Rif. : 65.00

NUMERO SEZIONE	298_DX
DISTANZE PARZIALI	20.00
DISTANZE PROGRESSIVE	5+760.00
QUOTE PROGETTO	-4.88
QUOTE TERRENO	-6.54
DIFFERENZA QUOTE	-1.66
ANDAM. PLANIMETRICO	L=190.73m A=405.00
ANDAMENTO CIGLI	L=190.73m A=405.00
ETTOMETRICHE	



Profilo AP\_SX  
da Km 4+900.00  
a Km 5+750.00  
Scala 1:2000/200  
Q.Rif. : 80.00

NUMERO SEZIONE	246_SX
DISTANZE PARZIALI	20.00
DISTANZE PROGRESSIVE	4+900.00
QUOTE PROGETTO	-0.57
QUOTE TERRENO	-0.73
DIFFERENZA QUOTE	-0.16
ANDAM. PLANIMETRICO	L=266.04m A=430.00
ANDAMENTO CIGLI	L=266.04m A=430.00
ETTOMETRICHE	



Profilo AP\_SX  
da Km 5+750.00  
a Km 6+400.00  
Scala 1:2000/200  
Q.Rif. : 65.00

NUMERO SEZIONE	299_SX
DISTANZE PARZIALI	20.00
DISTANZE PROGRESSIVE	5+780.00
QUOTE PROGETTO	-3.07
QUOTE TERRENO	-6.33
DIFFERENZA QUOTE	-3.26
ANDAM. PLANIMETRICO	L=410.31m A=306.00
ANDAMENTO CIGLI	L=410.31m A=306.00
ETTOMETRICHE	

**Sanas** GRUPPO FS ITALIANE Direzione Tecnica

S.S.121 "Catanesa" - Tratto Palermo (A19) - rotatoria Bolognetta

**PROGETTO DEFINITIVO** COD. UP62

PROGETTAZIONE: ATTI VIA + SERING - VADP - BRENDO

RESPONSABILE DELL'INTEGRAZIONE DELLE PRESTAZIONI SPECULATIVE: GRUPPO DI PROGETTAZIONE

PROGETTISTA: **VIA** INGEGNERIA, **SERING** INGEGNERIA

COORDINATORE SICUREZZA IN FASE DI PROGETTAZIONE: **vdp** **BREND**

STUDIO IMPATTO AMBIENTALE TRACCIATO DI PROGETTO Profili longitudinali alternativa prescelta Tav. 5 di 12

CODICE PROGETTO: UP62\_T00IA03AMBFL01-12\_A

REVISIONE: A

SCALA: 1:2000/200

REVISIONI: A, B, C, D

REVISIONI: A, B, C, D

REVISIONI: A, B, C, D