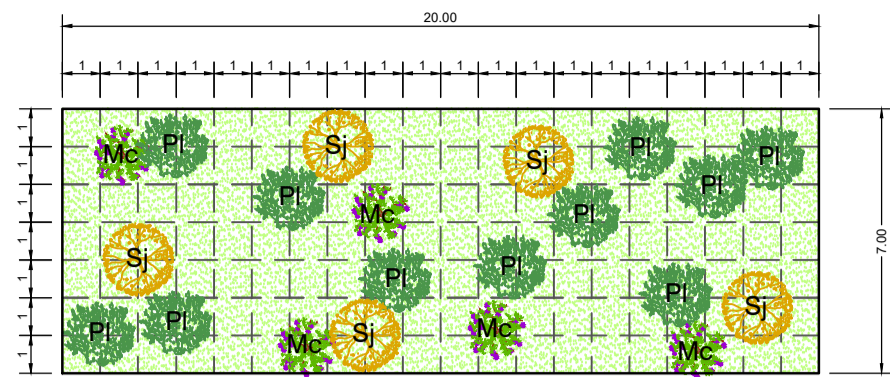
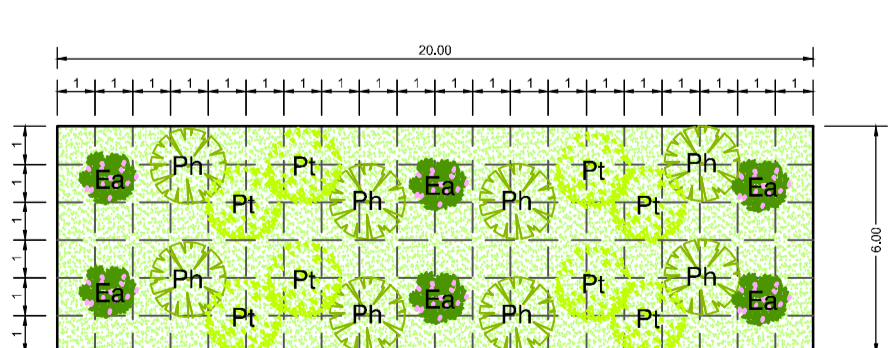


C - ARBUSTI A GRUPPI IN CORRISPONDENZA DI RILEVATI E TRINCEE

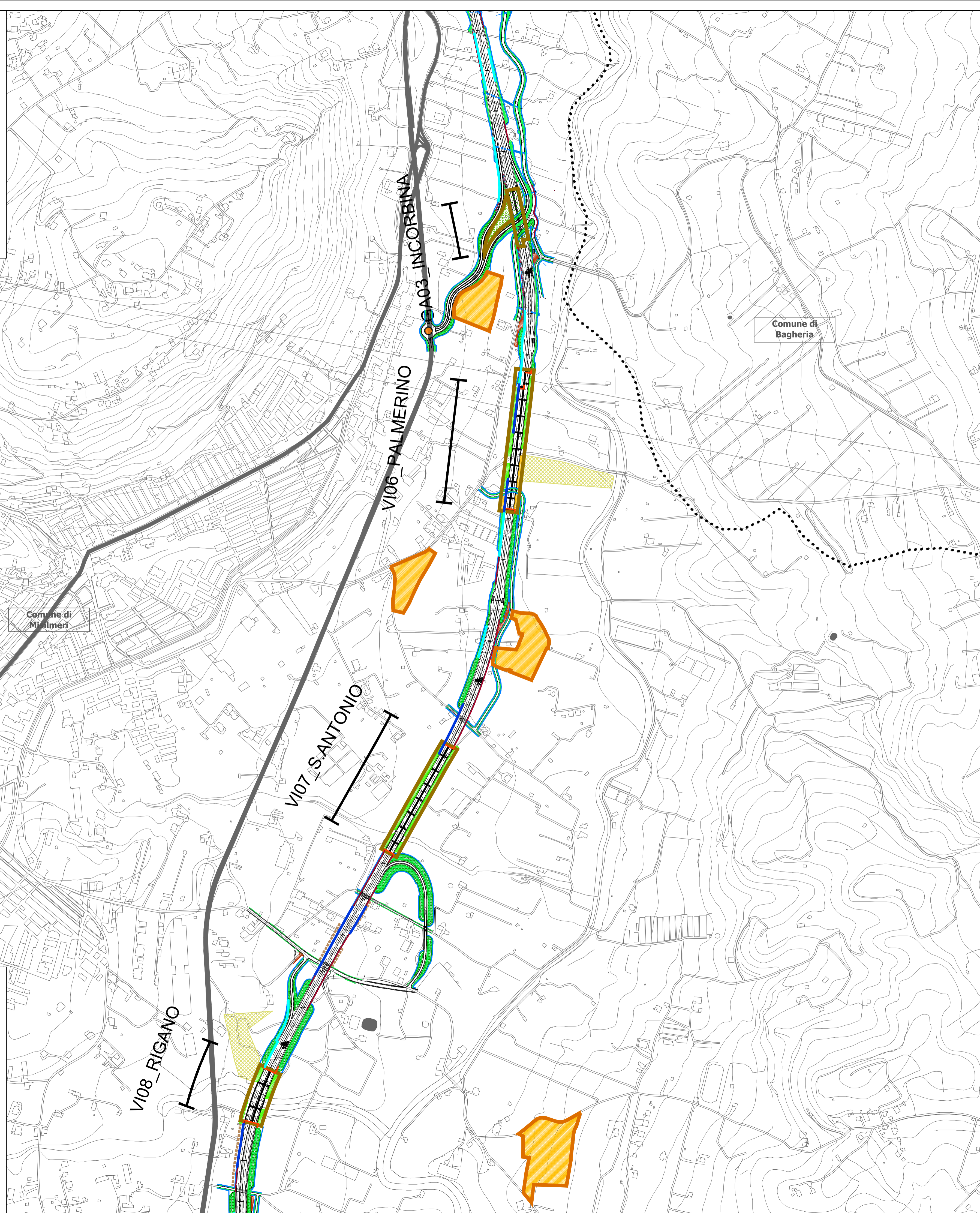


ARBUSTI	(n.21 piante ogni 140 mq)	SUPERFICIE SESTO D'IMPIANTO	N. ESSENZE
Mc	MIRTO <i>Myrtus communis</i>	140 mq	5
Pi	LENTISCO <i>Pistacia lentiscus</i>	140 mq	11
Sj	GINESTRA COMUNE <i>Spartium junceum</i>	140 mq	5
INERBIMENTO			

D - FASCIA ALTO-ARBUSTIVA



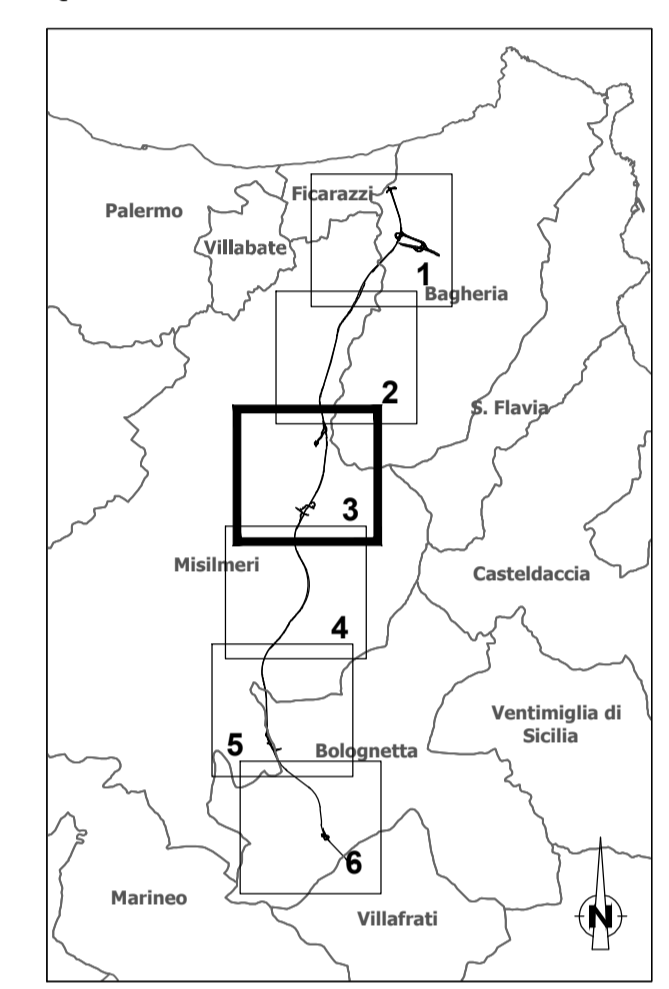
ARBUSTI	(n.11 piante ogni 60 mq)	SUPERFICIE SESTO D'IMPIANTO	N. ESSENZE
Pt	TEREBINTO <i>Pistacia terebinthus</i>	120 mq	6
Ea	ERICA <i>Erica arborea</i>	120 mq	8
Ph	FILLIREA <i>Phyllirea latifolia</i>	120 mq	8
INERBIMENTO			



LEGENDA

- Tracciato di progetto
- Confini comunali
- Cantieri**
 - CB n Cantiere base
 - CO n Cantiere operativo
 - AT n Area tecnica
 - DEP n Deposito temporaneo
- Interventi paesistico-ambientali**
 - Interventi di inerbimento dei rilevati
 - Interventi a verde per l'inserimento paesaggistico delle aree di svincolo (Tipologico A - Prato cespugliato a valenza ornamentale)
 - Interventi a verde per l'inserimento paesaggistico delle aree di svincolo e delle aree intercluse (Tipologico B - Cespuglieto arboreato)
 - Interventi di Inserimento paesaggistico e consolidamento dei tratti in trincea/rilevato (Tipologico C - Arbusti a gruppi)
 - Interventi di recupero dei suoli e sistemazione arbustiva a sviluppo lineare (Tipologico D - Fascia alto - arbustiva)
 - Interventi di schermatura visiva mediante l'inserimento di elementi alto arbustivi a sviluppo lineare (Tipologico E - Filare arboreo - arbustivo)
 - Interventi di riconfigurazione morfologica e di ricucitura con la vegetazione esistente in corrispondenza delle aree di imbocco delle gallerie (Tipologico F - Mantello arbustivo termofilo di ricucitura)
 - Interventi di ricostituzione della vegetazione in prossimità dei viadotti, al margine delle aree agricole, a funzione ecologica (Tipologico G - Fascia arbustiva ecotonale)
 - Interventi di stabilizzazione del suolo e di potenziamento della vegetazione (Tipologico H - Macchia arborea - arbustiva per recupero)
 - Interventi di recupero dei suoli e inerbimento nei tratti stradali in dismissione e nelle aree intercluse
 - Interventi di recupero dei suoli, rimodellamento e inerbimento in corrispondenza della copertura delle gallerie artificiali
 - Interventi di ripristino dei suoli e inerbimento in corrispondenza delle aree di cantiere
- Gestione olivi**
 - Aree di reimpianto definitivo degli olivi
- Interventi per la tutela delle acque**
 - Rete idraulica e vasche
- Interventi mitigazione acustica**
 - Barriera antirumore standard
 - Barriera antirumore integrata
- Interventi di tipo architettonico**
 - Rivestimento dei muri e delle paratie in pietra locale
 - Rivestimento spalle dei viadotti in pietra locale

QUADRO D'UNIONE



Sanas
GRUPPO FS ITALIANE

Direzione Progettazione e Realizzazione Lavori

S.S.121 "Catanese"
Intervento S.S.121 - Tratto Palermo (A19) - rotonda Bolognetta

PROGETTO DEFINITIVO COD. UP62

PROGETTAZIONE: **ATI VIA - SERING - VDP - BRENG**

RESPONSABILE DELL'INTEGRAZIONE DELLE PRESTAZIONI SPECIALISTICHE: Dott. Ing. Giovanni Piazza (Ord. Ing. Prov. Roma A27296)	GRUPPO DI PROGETTAZIONE MANDATARIA: VIA INGEGNERIA MANDANTE: SERING INGEGNERIA VDP BRENG BRIDGE ENGINEERING
PROGETTISTA: Responsabile Tracciato stradale: Dott. Ing. Massimo Capasso (Ord. Ing. Prov. Roma 26031) Responsabile Strutture: Dott. Ing. Giovanni Piazza (Ord. Ing. Prov. Roma 27296) Responsabile Idraulico, Geotecnico e Impianti: Dott. Ing. Sergio Di Majo (Ord. Ing. Prov. Palermo 28226) Responsabile Ambiente: Dott. Ing. Francesco Ventura (Ord. Ing. Prov. Roma 14660)	GEOLOGO: Dott. Geol. Enrico Curcuruto (Ord. Geo. Regione Sicilia 966)
COORDINATORE SICUREZZA IN FASE DI PROGETTAZIONE: Dott. Ing. Matteo Di Girolamo (Ord. Ing. Prov. Roma 15138)	RESPONSABILE SIA: Dott. Ing. Francesco Ventura (Ord. Ing. Prov. Roma 14660)
VISTO: IL RESPONSABILE DEL PROCEDIMENTO: Dott. Ing. Luigi Mago	

STUDIO DI IMPATTO AMBIENTALE
PLANIMETRIA DEGLI INTERVENTI
DI INSERIMENTO PAESAGGISTICO - AMBIENTALE
E SESTI DI IMPIANTO 3/6

CODICE PROGETTO	NOME FILE	REVISIONE	SCALA:
PROGETTO	T00IA03AMBPL03A		
DPUP0062 D 21	CODICE ELAB. T00IA03AMBPL03	A	1:5.000
D			
C			
B			
A	EMISSIONE	FEB.2023	B.ZIMEI F.VENTURA G.PIAZZA
REV.	DESCRIZIONE	DATA	REDATTO VERIFICATO APPROVATO