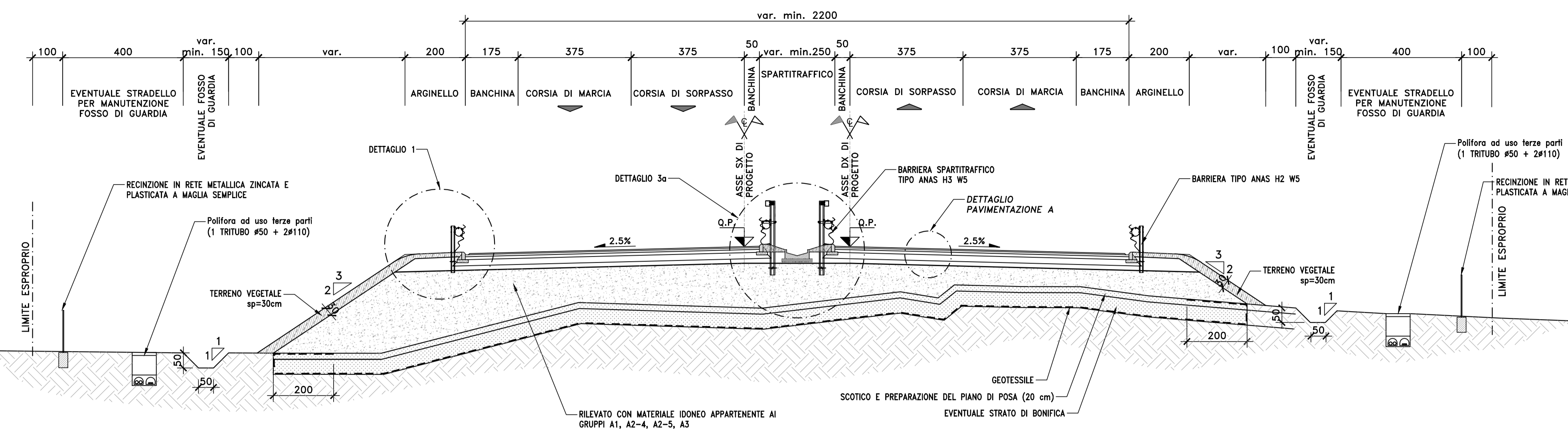


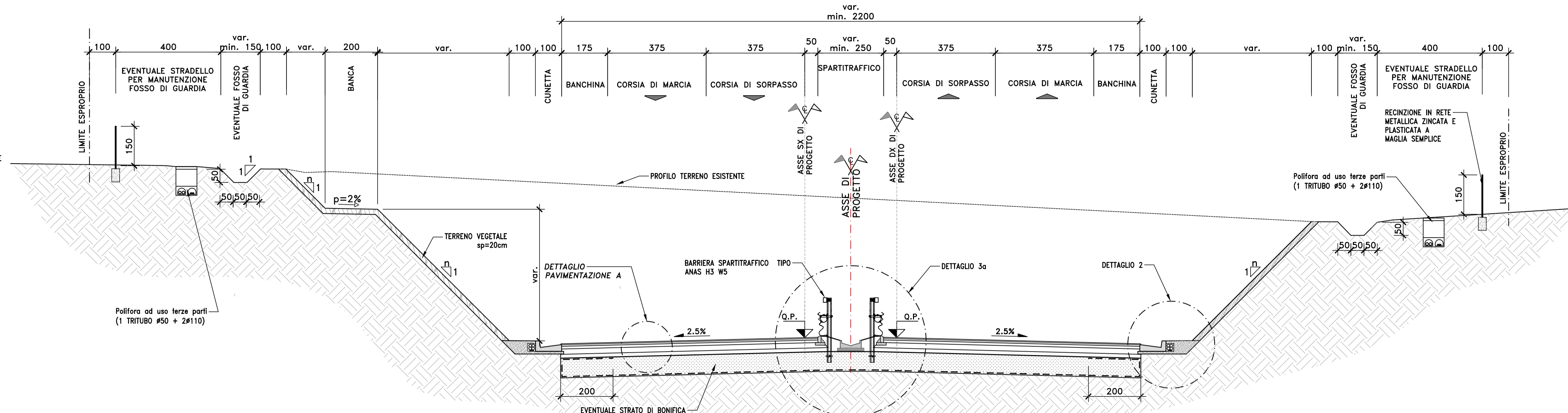
SEZIONE TIPO  
CATEGORIA B EXTRAURBANA PRINCIPALE (DM 5/11/01)

TRATTO RILEVATO IN RETTIFILLO  
SCALA 1:100



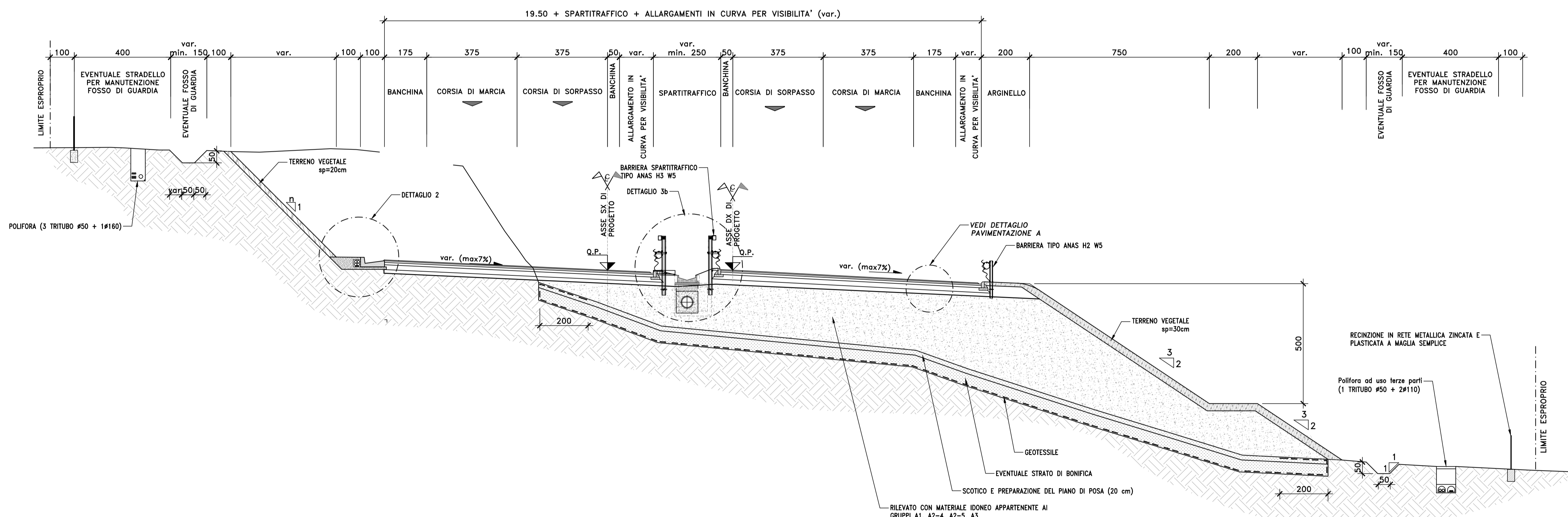
SEZIONE TIPO  
CATEGORIA B EXTRAURBANA PRINCIPALE (DM 5/11/01)

TRATTO IN SCAVO IN RETTIFILLO  
SCALA 1:100



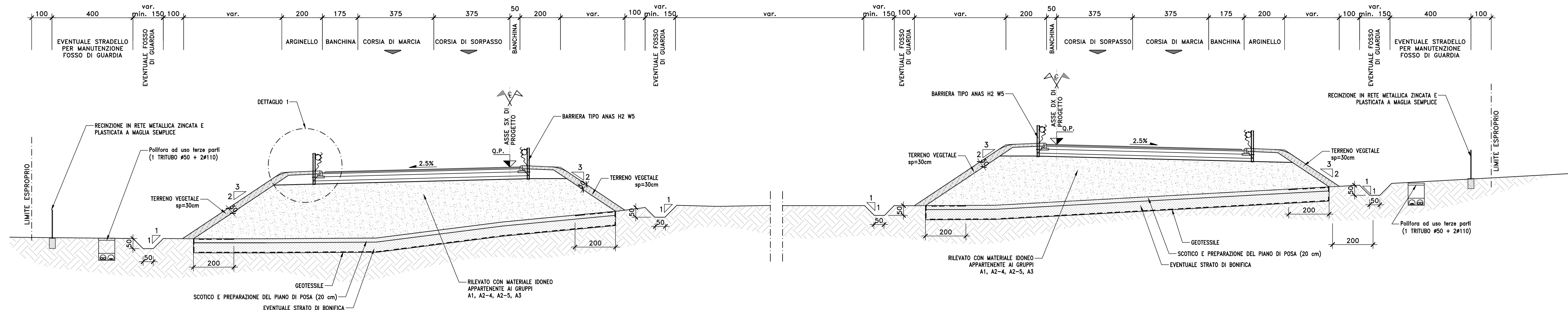
SEZIONE TIPO  
CATEGORIA B EXTRAURBANA PRINCIPALE (DM 5/11/01)

TRATTO A MEZZA COSTA IN CURVA  
SCALA 1:100



SEZIONE TIPO  
CATEGORIA B EXTRAURBANA PRINCIPALE (DM 5/11/01)

TRATTO CON CARREGGiate INDIPENDENTI  
SCALA 1:100



RILEVATO	Materiale idoneo appartenente ai gruppi A1, A2-4, A2-5, A3
GEOTESSILE	Resistenza a trazione >35KN/m
BONIFICA	spessore variabile, vedi tabella. Materiale idoneo appartenente ai gruppi A1, A2-4, A2-5, A3
SCOTICO E PREPARAZIONE DEL PIANO DI POSA (20 cm)	spessore 20cm. Materiale idoneo appartenente ai gruppi A1, A2-4, A2-5, A3

**Sanas**  
GRUPPO FS ITALIANE  
Direzione Tecnica

S.S.121 "Catanesa"  
Intervento S.S.121 - Tratto Palermo (A19) - rotonda Bolognetta

PROGETTO DEFINITIVO  
COD. UP62

PROGETTAZIONE: **ATI VIA - SERING - VDP - BRENIG**

RESPONSABILE DELL'INTEGRAZIONE DELLE PRESTAZIONI SPECIALISTICHE: GRUPPO DI PROGETTAZIONE  
Dir. Ing. Giovanni Piazza (Ord. Prov. Roma 42/2046)  
 MANUTENZIONE: MANUTENZIONE

PROGETTISTA:  
 Responsabile Tracciato stradale: Dott. Ing. Massimo Capasso  
(Ord. Ing. Prov. Roma 30/51)  
 Responsabile Struttura: Dott. Ing. Giovanni Piazza  
(Ord. Ing. Prov. Roma 27/202)  
 Responsabile Idraulico, Geotecnico e Impianti: Dott. Ing. Sergio Di Masi  
(Ord. Ing. Prov. Palermo 28/2)  
 Responsabile Sicurezza: Dott. Ing. Francesco Resturo  
(Ord. Ing. Prov. Roma 148/0)

GEODILOGO:  
 Dott. Inge. Enrico Caporaso (Ord. Ing. Roma 20/04/2004)

COORDINATORE SICUREZZA IN FASE DI PROGETTAZIONE:  
 Dott. Ing. Matteo Di Giovanni (Ord. Ing. Prov. Roma 151/08)

RESPONSABILE SIA:  
 Dott. Ing. Francesco Resturo (Ord. Ing. Prov. Roma 148/0)

VISTO: IL RESPONSABILE DEL PROCEDIMENTO:  
 Dott. Ing. Luigi Masi

**STUDIO IMPATTO AMBIENTALE**  
**TRACCIATO DI PROGETTO**  
 Repertorio delle sezioni tipo corpo stradale e delle opere d'arte  
 Tav. 1 di 7

CODICE PROGETTO	NOME FILE	REVISIONE	SCALA:
UP62_001A03AMBST01-07_A	UP62_001A03AMBST01-07_A	A	1:100
PROGETTO	ELAB.	DATA	REDDATTO
D	C		
B			
A	EMISSIONE	MAR.2023	D.MARINO
REV.	DESCRIZIONE	DATA	REDDATTO
		VERIFICATO	APPROVATO