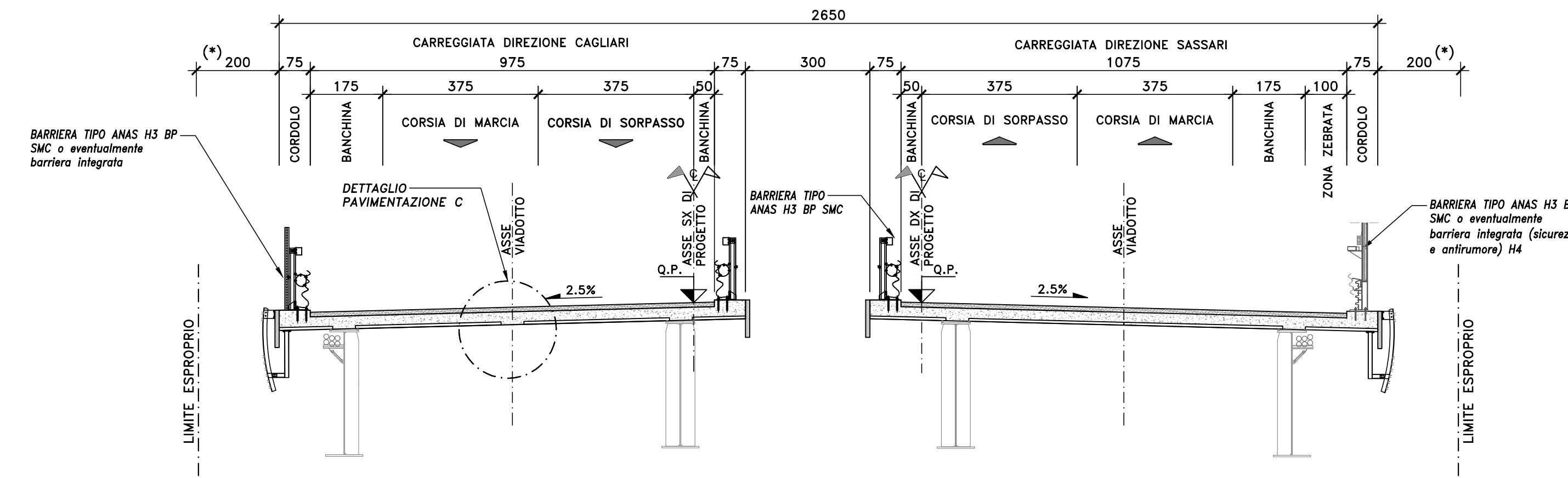
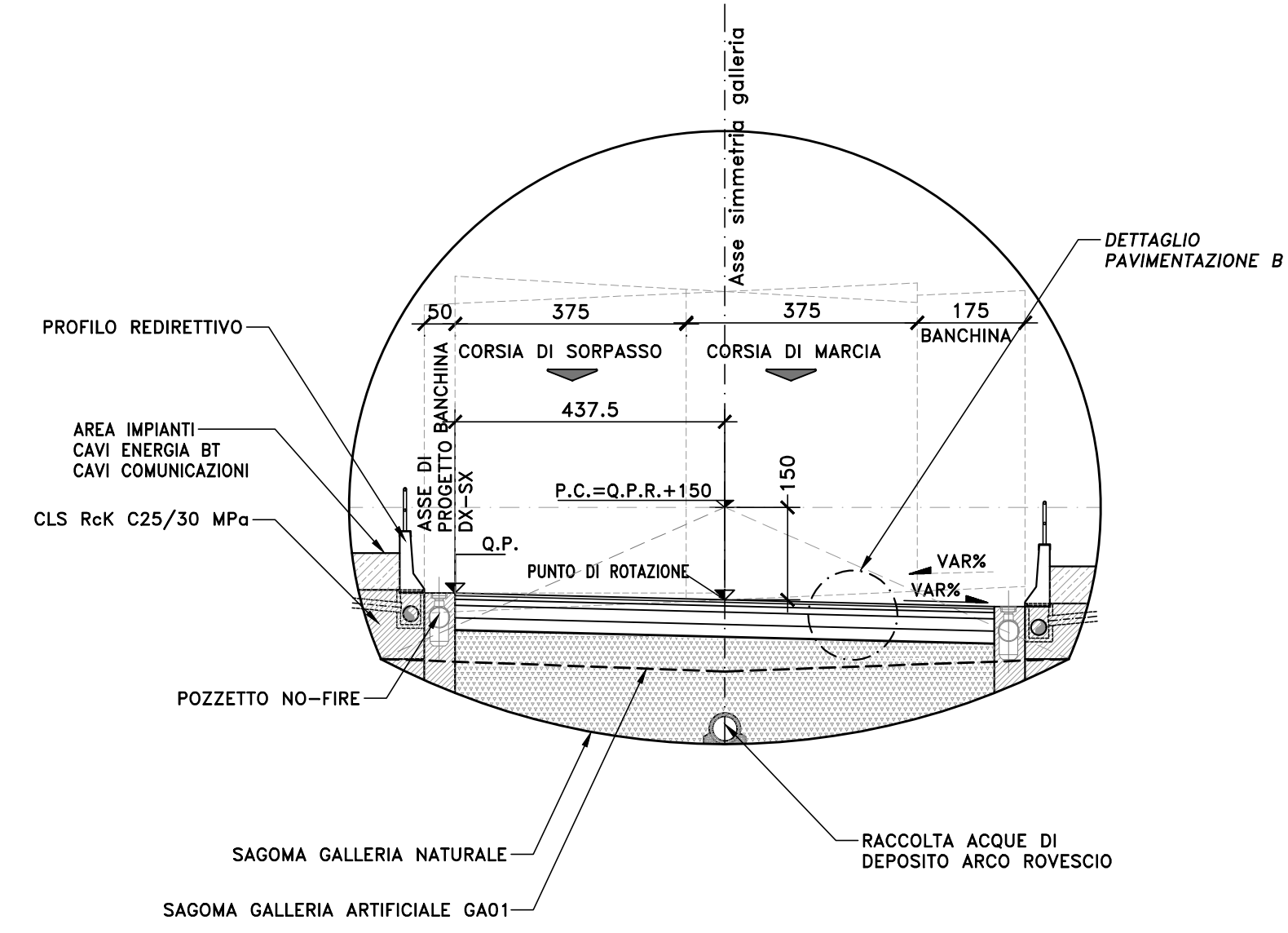


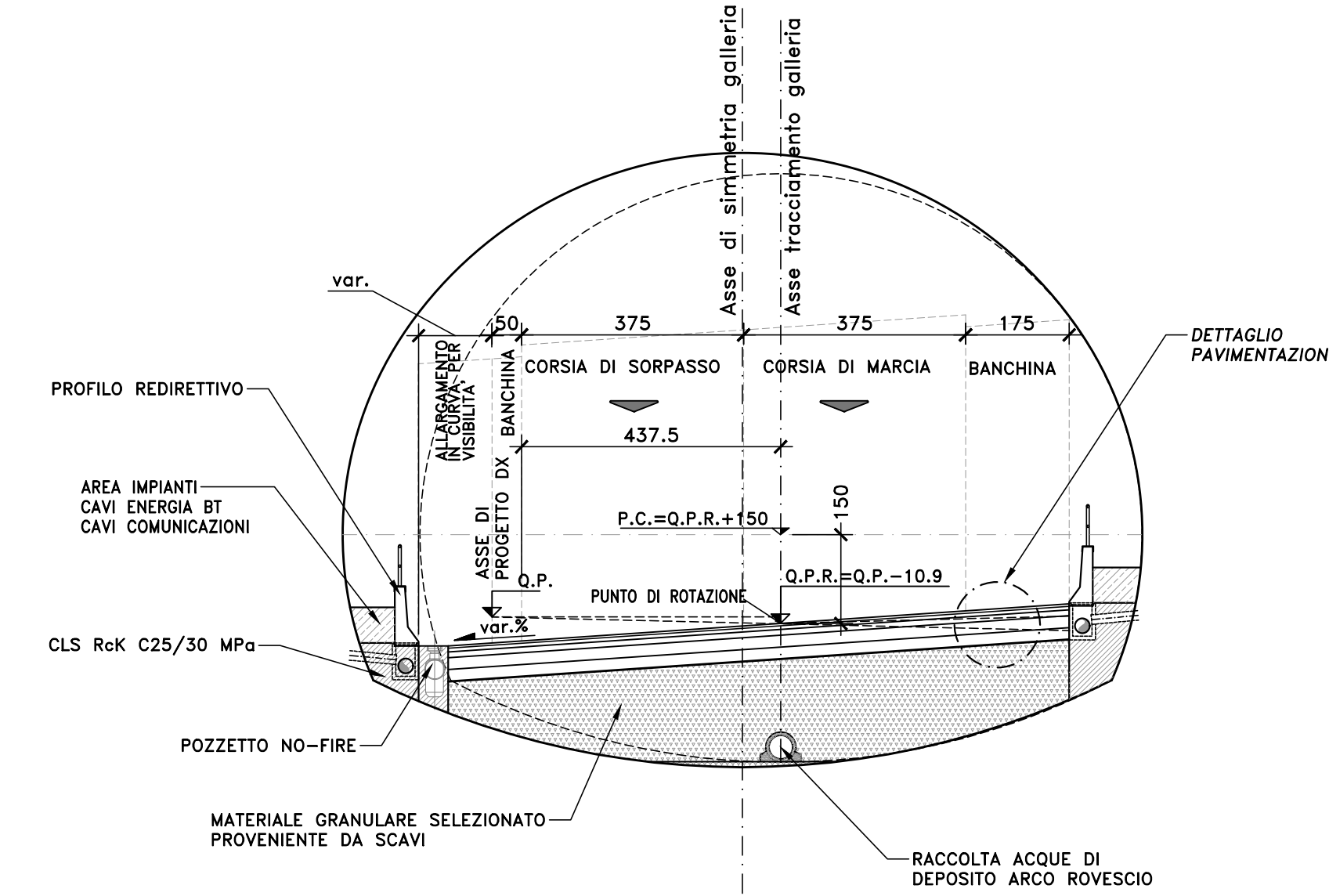
SEZIONE TIPO
CATEGORIA B EXTRAURBANA PRINCIPALE (DM 5/11/01)
SEZIONE TIPO IN RETTIFILO
SCALA 1:100



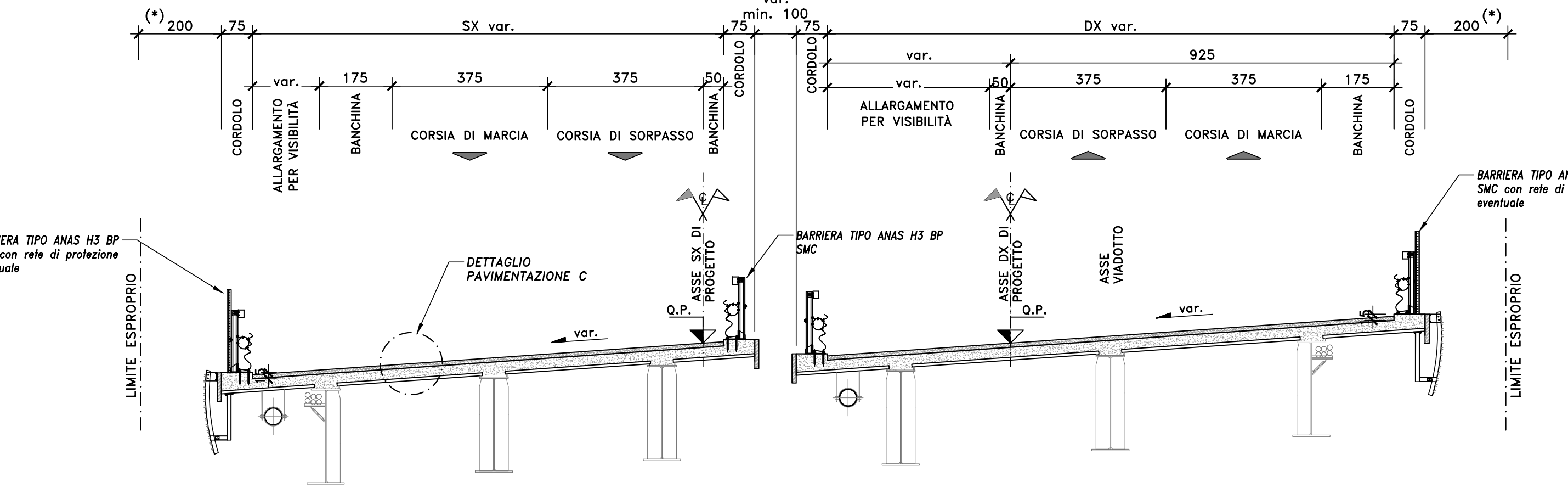
SEZIONE TIPO
CATEGORIA B EXTRAURBANA PRINCIPALE (DM 5/11/01)
TRATTO IN GALLERIA NATURALE / ARTIFICIALE (SEZIONE CORRENTE)
SCALA 1:100



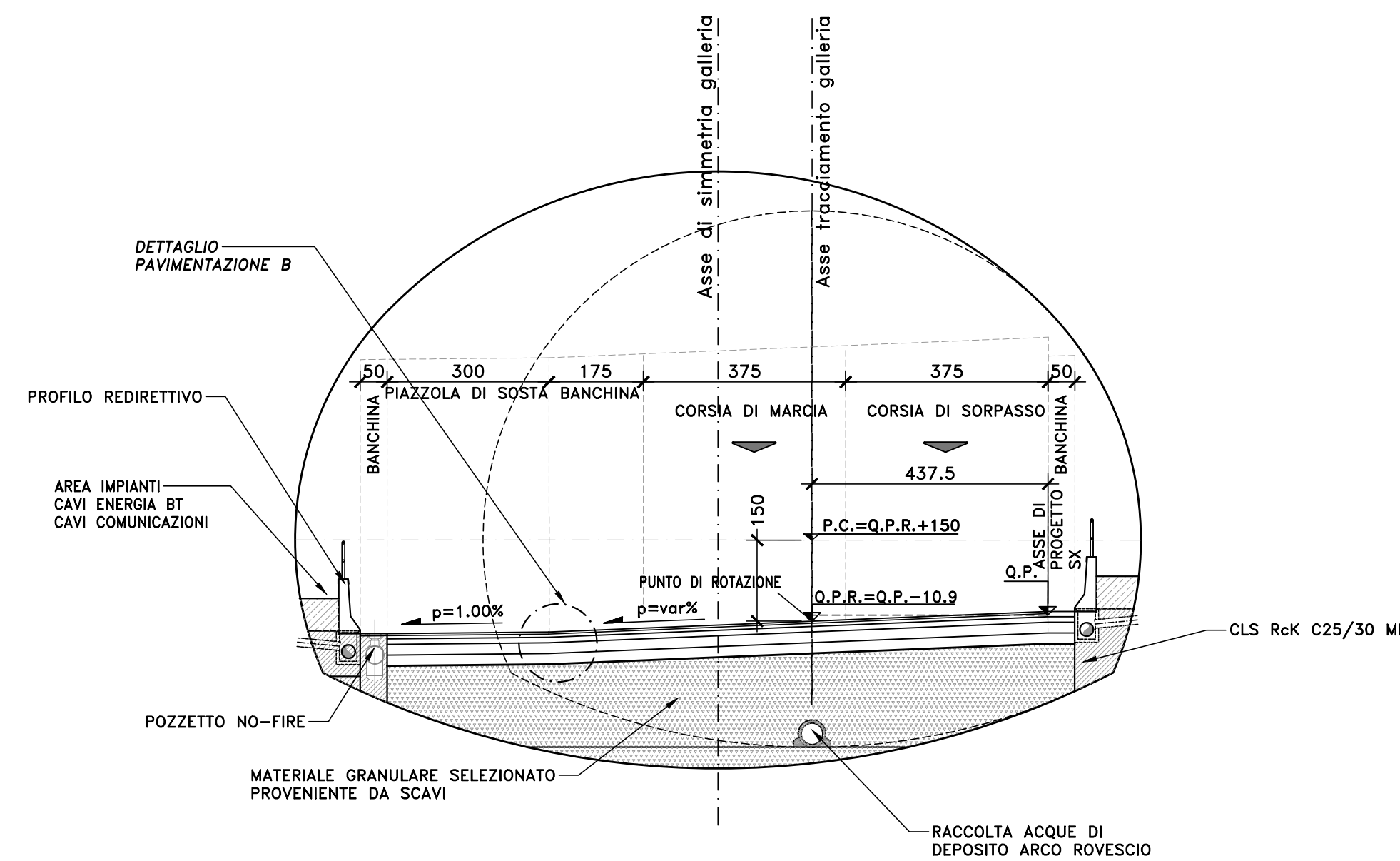
SEZIONE TIPO
CATEGORIA B EXTRAURBANA PRINCIPALE (DM 5/11/01)
TRATTO IN GALLERIA NATURALE (SEZIONE IN ALLARGAMENTO)
SCALA 1:100



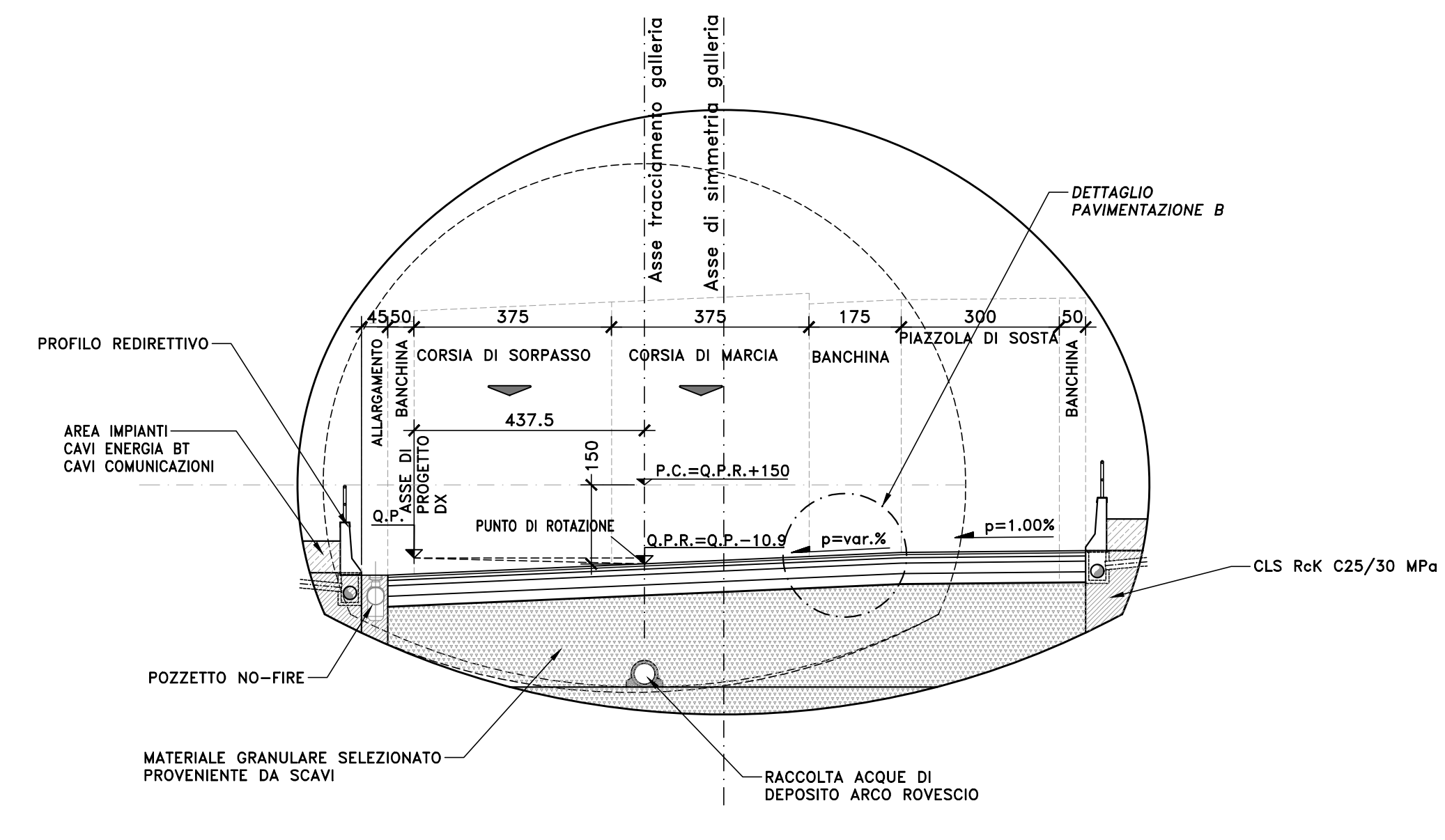
SEZIONE TIPO
CATEGORIA B EXTRAURBANA PRINCIPALE (DM 5/11/01)
TRATTO IN VIADOTTO (IN CURVA)
SCALA 1:100



SEZIONE TIPO
CATEGORIA B EXTRAURBANA PRINCIPALE (DM 5/11/01)
TRATTO IN GALLERIA NATURALE (SEZIONE CON PIAZZOLA DI SOSTA ASSE SX)
SCALA 1:100

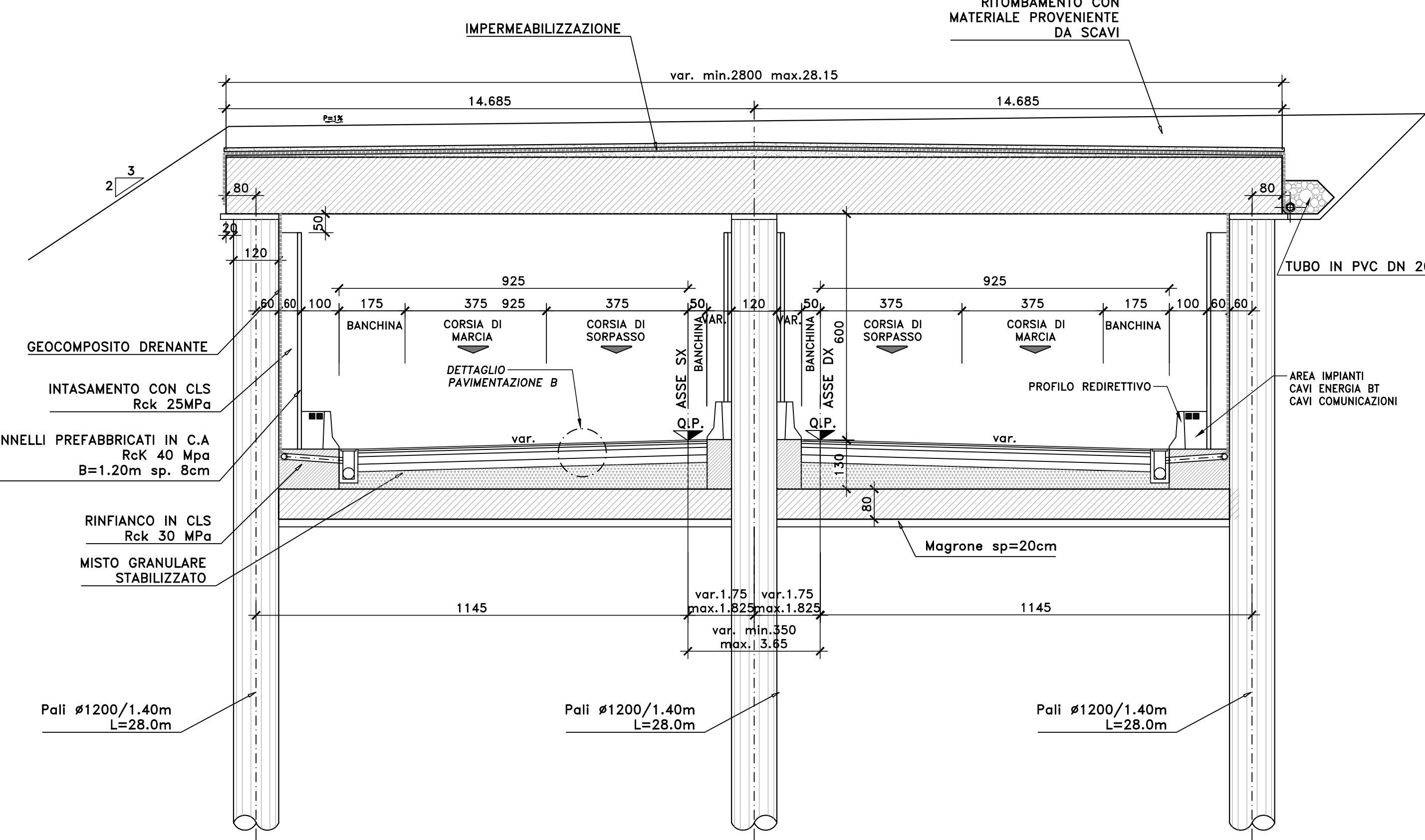


SEZIONE TIPO
CATEGORIA B EXTRAURBANA PRINCIPALE (DM 5/11/01)
TRATTO IN GALLERIA NATURALE (SEZIONE CON PIAZZOLA DI SOSTA ASSE DX)
SCALA 1:100



(*) Limite esproprio 2,00 m oltre il bordo dell'impalcato per viadotti di altezza <10,00 m
Per viadotti di altezza >10,00 m aggiungere 1,00 m per ogni metro di altezza superiore a 10,00 m per un massimo di 12,00 m

SEZIONE TIPO
CATEGORIA B EXTRAURBANA PRINCIPALE (DM 5/11/01)
TRATTO IN GALLERIA ARTIFICIALE A DOPPIA CANNA
SCALA 1:100



RILEVATO	Materiale idoneo appartenente ai gruppi A1, A2-4, A2-5, A3
GEOTESSILE	Resistenza a trazione >35kN/m
BONIFICA	spessore variabile, vedi tabella. Materiale idoneo appartenente ai gruppi A1, A2-4, A2-5, A3
SCOTTICO E PREPARAZIONE DEL PIANO DI POSA (20 cm)	spessore 20cm. Materiale idoneo appartenente ai gruppi A1, A2-4, A2-5, A3

Sanas
GRUPPO FS ITALIANE
Direzione Tecnica

S.S.121 "Catanesa"
Intervento S.S.121 - Tratto Palermo (A19) - rotonda Bolognetto

PROGETTO DEFINITIVO

PROGETTAZIONE: **VI** - **SERING** - **VDP** - **BRENG**

RESPONSABILE DELL'ITERAZIONE DELLE PRESTAZIONI SPEDIZIONE: GRUPPO DI PROGETTAZIONE

PROGETTISTA:
Responsabile Tracciato stradale: Dott. Ing. Massimo Capasso
Dott. Ing. Giovanni Piazza (Dott. Ing. Prev. Roma 457096)
Responsabile Struttura: Dott. Ing. Giovanni Piazza
Dott. Ing. Prev. Roma 272661
Responsabile Impianto, Manutenzione e Impianti: Dott. Ing. Sergio Di Masi
Dott. Ing. Prev. Palermo 2872
Responsabile Realizzazione: Dott. Ing. Francesco Restani
Dott. Ing. Prev. Roma 14860

COORDINATORE SICUREZZA IN FASE DI PROGETTAZIONE:
Dott. Ing. Matteo Di Giovanni (Dott. Ing. Prev. Roma 15138)

RESPONSABILE SIA:
Dott. Ing. Francesco Restani (Dott. Ing. Prev. Roma 14860)

VISTO IL RESPONSABILE DEL PROCEDIMENTO:
Dott. Ing. Luigi Masi

STUDIO IMPATTO AMBIENTALE
TRACCIATO DI PROGETTO
Repertorio delle sezioni tipo corpo stradale e delle opere d'arte
Tav. 2 di 7

CODICE PROGETTO	UP62_T001A03AMBST01-07_A	REVISIONE	SCALA:
PROGETTO	LV. PROG. ANNO		
DPUP0062	D 23		1:100
D			
C			
B			
A	EMISSIONE	MAR.2023	D.MORARI
REV.	DESCRIZIONE	DATA	REDATTO VERIFICATO APPROVATO