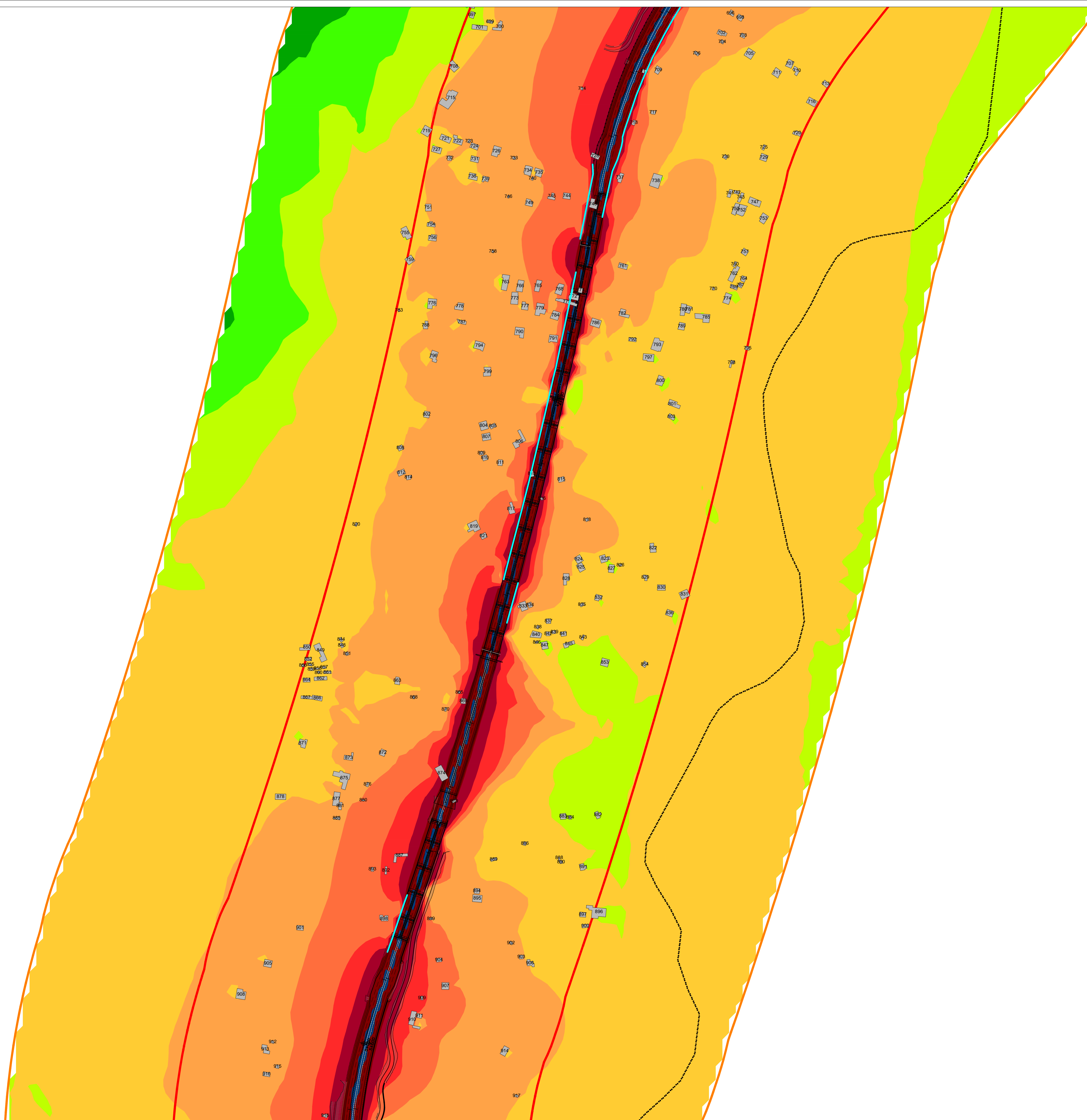


di
eri



LEGENDA

- Tracciato di progetto
- Confini comunali

Infrastruttura stradale
Fasce di pertinenza acustica (D.P.R. 142 del 30/3/2004)
Tipologia "C1 Extraurbana secondaria"
Strada di nuova realizzazione

- Fascia unica - 250m
- Fascia ricettori sensibili
- 500 m

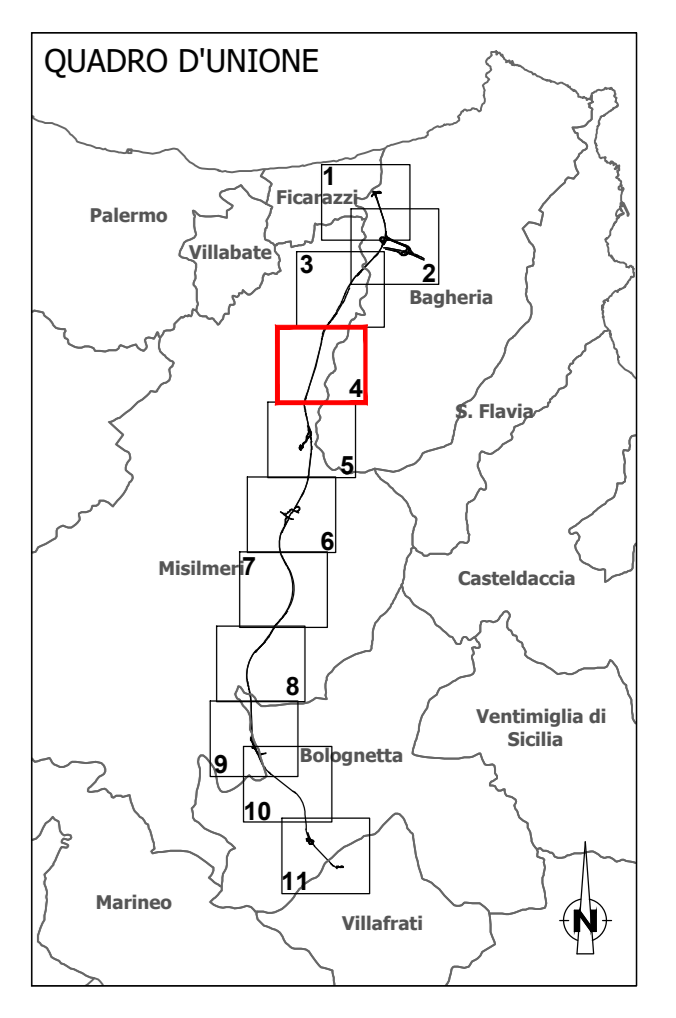
n Ricettori censiti (i ricettori indicati con *** sono potenzialmente espropriati)

Livelli sonori in dB(A)

- <30
- 30-35
- 35-40
- 40-45
- 45-50
- 50-55
- 55-60
- 60-65
- 65-70
- 70-75
- ≥75

Interventi antirumore

- Barriera antirumore



Sanas
GRUPPO FS ITALIANE

Direzione Progettazione e Realizzazione Lavori

S.S.121 "Catanesa"
Intervento S.S.121 - Tratto Palermo (A19) - rotatoria Bolognetta

PROGETTO DEFINITIVO cod. UP62

PROGETTAZIONE: **ATA VIA - SERING - VDP - BERENG**

RESPONSABILE DELL'INTEGRAZIONE DELLE PRESTAZIONI SPECIALISTICHE: GRUPPO DI PROGETTAZIONE

PROGETTISTA: **VIA INGENGERIA** SERING INGENGERIA

COORDINATORE SICUREZZA IN FASE DI PROGETTAZIONE: VDP BERENG

RESPONSABILE SIA: BERENG

VISTO: IL RESPONSABILE DEL PROCEDIMENTO:

INQUINAMENTO ACUSTICO
CARATTERIZZAZIONE DEL CLIMA ACUSTICO
POST MITIGAZIONE DIURNO (MAPPE ORIZZONTALI) TAV.4/

CODICE PROGETTO	LIV. PROG. ANNO	NOME FILE	REVISIONE	SCALA:	
DPUP0062	21	TO01A09AMBCT45-55A	A	1:2.000	
D					
C					
B					
A	EMISSIONE	FEB.2023	F.ROMA	F.ROMA	G.PAZZA
REV.	DESCRIZIONE	DATA	REDATTO	VERIFICATO	APPROVATO