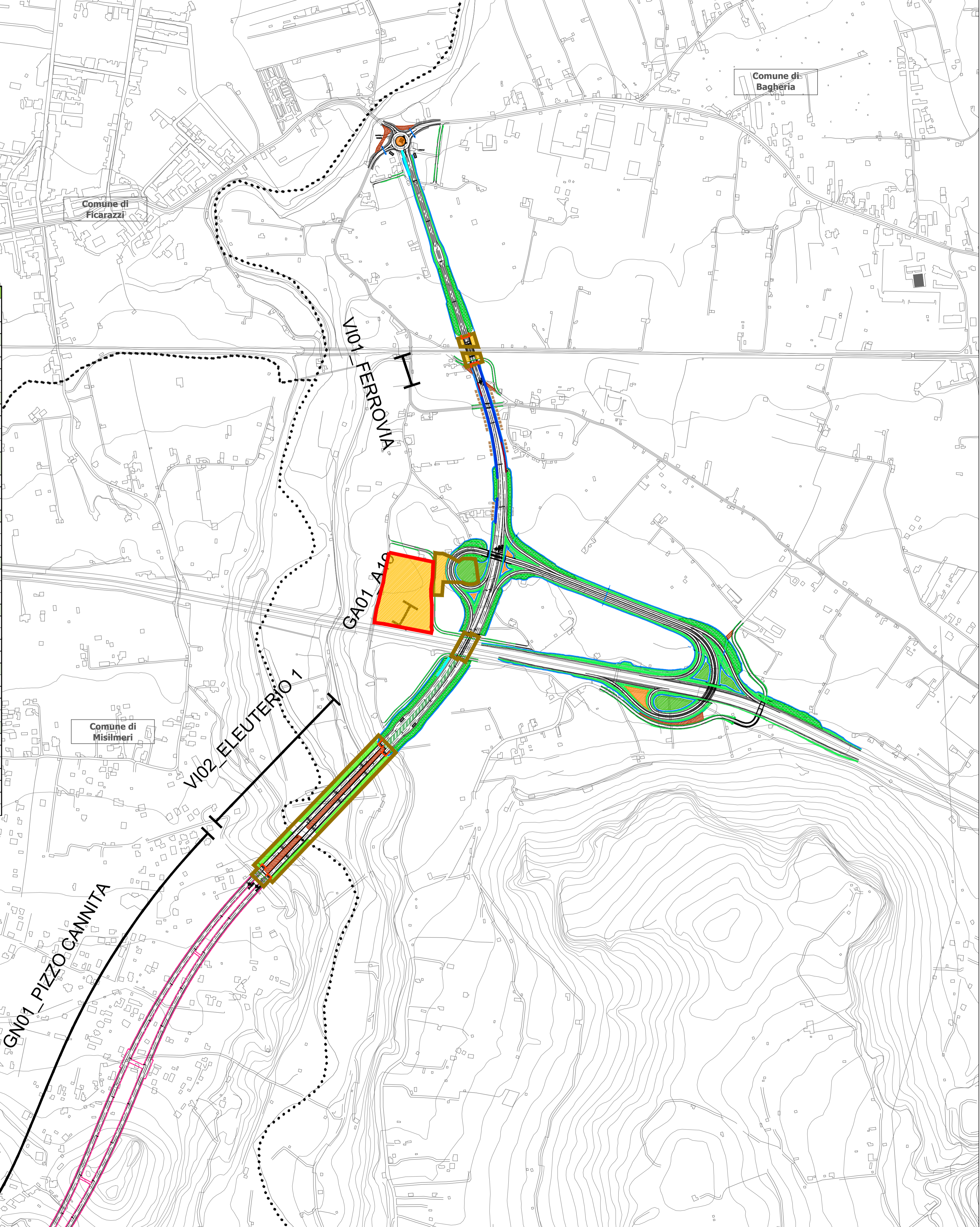


A - PRATO CESPUGLIATO

ARBUSTI (n.24 piante ogni 300 mq)	SUPERFICIE SESTO D'IMPIANTO	N. ESSENZE
VI VIBURNO <i>Viburnum tinus</i>	300 mq	6
CI CISTO ROSSO <i>Cistus incanus</i>	300 mq	7
RO ROSMARINO <i>Rosmarinus officinalis</i>	300 mq	5
RS ROSA <i>Rosa sempervirens</i>	300 mq	6
INERBIMENTO	-	-

TIPOLOGICI DI IMPIANTO	Superficie totale intervento (mq)	Superficie modulo sesto di impianto (mq)
A - Prato cespugliato	2518	300
Viburno (<i>Viburnum tinus</i>) h 1-1,20m	50	6
Cisto rosso (<i>Cistus incanus</i>) h 1m	60	7
Rosmarino (<i>Rosmarinus officinalis</i>) h 1m	43	5
Rosa (<i>Rosa sempervirens</i>) h 1m	50	6
B - Cespuglieto arborato	9639	300
Leccio (<i>Quercus ilex</i>) h 2-3m	98	3
Corbezzolo (<i>Arbutus unedo</i>) h 1-1,20m	193	6
Cisto (<i>Cistus creticus</i>) h 1m	193	6
Mirto (<i>Myrtus communis</i>) h 1-1,20m	257	8
C - Arbusti a gruppi in corrispondenza dei rilevati e trincee	56156	140
Mirto (<i>Myrtus communis</i>) h 1-1,20m	2007	5
Lentisco (<i>Pistacia lentiscus</i>) h 1-1,20m	4413	11
Ginestra (<i>Spartium junceum</i>) h 1-1,20m	2007	5
D - Fascia alto - arbustiva	3341	120
Terebinto (<i>Pistacia terebinthus</i>) h 1-1,20m	167	6
Fillirea (<i>Phyllirea latifolia</i>) h 1-1,20m	223	8
Erica arborea (<i>Erica arborea</i>) h 1-1,20m	223	8
E - Filare arboreo - arbustivo	8525	100
Leccio (<i>Quercus ilex</i>) h 2-3m	257	3
Fillirea (<i>Phyllirea latifolia</i>) h 1-1,20m	512	6
Alaterno (<i>Rhamnus alaternus</i>) h 1-1,20m	340	4
F - Mantello arbustivo termofilo di ricicatura	12743	300
Fillirea (<i>Phyllirea latifolia</i>) h 1-1,20m	467	11
Lentisco (<i>Pistacia lentiscus</i>) h 1-1,20m	381	9
Olivastro (<i>Olea europaea</i> var. <i>sylvestris</i>) h 1,5-2m	339	8
Ginestra (<i>Spartium junceum</i>) h 1-1,20m	170	4
G - Fascia arbustiva ecotonale	52074	100
Leccio (<i>Quercus ilex</i>) h 2-3m	1040	2
Alaterno (<i>Rhamnus alaternus</i>) h 1-1,20m	1563	3
Pungitopo (<i>Ruscus aculeatus</i>) h 1-1,20m	1563	3
Viburno (<i>Viburnum tinus</i>) h 1-1,20m	1040	2
H - Macchia arboreo-arbustiva per recupero	8894	300
Leccio (<i>Quercus ilex</i>) h 2-3m	90	3
Corbezzolo (<i>Arbutus unedo</i>) h 2-3m	60	2
Mirto (<i>Myrtus communis</i>) h 1-1,20m	178	6
Lentisco (<i>Pistacia lentiscus</i>) h 1-1,20m	208	7
Erica arborea (<i>Erica arborea</i>) h 0,5-1m	118	4
Olivastro (<i>Olea europaea</i> var. <i>sylvestris</i>) h 1,5-2m	148	5
Cisto femmina (<i>Cistus salvifolius</i>) h 1m	148	5

TIPOLOGICI DI IMPIANTO	Superficie totale intervento (mq)	Superficie modulo sesto di impianto (mq)
I - Filare arboreo - arbustivo	8525	100
Leccio (<i>Quercus ilex</i>) h 2-3m	257	3
Fillirea (<i>Phyllirea latifolia</i>) h 1-1,20m	512	6
Alaterno (<i>Rhamnus alaternus</i>) h 1-1,20m	340	4
J - Macchia arboreo-arbustiva per recupero	8894	300
Leccio (<i>Quercus ilex</i>) h 2-3m	90	3
Corbezzolo (<i>Arbutus unedo</i>) h 2-3m	60	2
Mirto (<i>Myrtus communis</i>) h 1-1,20m	178	6
Lentisco (<i>Pistacia lentiscus</i>) h 1-1,20m	208	7
Erica arborea (<i>Erica arborea</i>) h 0,5-1m	118	4
Olivastro (<i>Olea europaea</i> var. <i>sylvestris</i>) h 1,5-2m	148	5
Cisto femmina (<i>Cistus salvifolius</i>) h 1m	148	5



LEGENDA

Tracciato di progetto

Confini comunali

Cantieri

CB n Cantiere base CO n Cantiere operativo AT n Area tecnica DEP n Deposito temporaneo

Interventi paesistico-ambientali

- Interventi di inerbimento dei rilevati
- Interventi a verde per l'inserimento paesaggistico delle aree di svincolo (Tipologico A - Prato cespugliato a valenza ornamentale)
- Interventi a verde per l'inserimento paesaggistico delle aree di svincolo e delle aree intercluse (Tipologico B - Cespuglieto arborato)
- Interventi di Inserimento paesaggistico e consolidamento dei tratti in trincea/rilevato (Tipologico C - Arbusti a gruppi)
- Interventi di recupero dei suoli e sistemazione arbustiva a sviluppo lineare (Tipologico D - Fascia alto - arbustiva)
- Interventi di schermatura visiva mediante l'inserimento di elementi alto arbustivi a sviluppo lineare (Tipologico E - Filare arboreo - arbustivo)
- Interventi di riconfigurazione morfologica e di ricicatura con la vegetazione esistente in corrispondenza delle aree di imbocco delle gallerie (Tipologico F - Mantello arbustivo termofilo di ricicatura)
- Interventi di ricostituzione della vegetazione in prossimità dei viadotti, al margine delle aree agricole, a funzione ecologica (Tipologico G - Fascia arbustiva ecotonale)
- Interventi di stabilizzazione del suolo e di potenziamento della vegetazione (Tipologico H - Macchia arboreo - arbustiva per recupero)
- Interventi di recupero dei suoli e inerbimento nei tratti stradali in dismissione e nelle aree intercluse
- Interventi di recupero dei suoli, rimodellamento e inerbimento in corrispondenza della copertura delle gallerie artificiali
- Interventi di ripristino dei suoli e inerbimento in corrispondenza delle aree di cantiere

Gestione olivi

- Aree di reimpianto definitivo degli olivi

Interventi per la tutela delle acque

- Rete idraulica e vasche

Interventi mitigazione acustica

- Barriera antirumore standard
- Barriera antirumore integrata

Interventi di tipo architettonico

- Rivestimento dei muri e delle paratie in pietra locale
- Rivestimento spalle dei viadotti in pietra locale

QUADRO D'UNIONE

Sanas
GRUPPO FS ITALIANE

Direzione Progettazione e Realizzazione Lavori

S.S.121 "Catanese"
Intervento S.S.121 - Tratto Palermo (A19) - rotatoria Bolognetta

PROGETTO DEFINITIVO COD. UP62

PROGETTAZIONE: **ATI VIA - SERING - VDP - BRENG**

RESPONSABILE DELL'INTEGRAZIONE DELLE PRESTAZIONI SPECIALISTICHE: *Dott. Ing. Giovanni Piazza (Ord. Ing. Prov. Roma A27296)*

GRUPPO DI PROGETTAZIONE

MANDATARIA: **VIA INGEGNERIA**

MANDANTE: **SERING INGEGNERIA**

PROGETTISTA: *Responsabile Tracciato stradale: Dott. Ing. Massimo Capasso (Ord. Ing. Prov. Roma 26031)*
Responsabile Strutture: Dott. Ing. Giovanni Piazza (Ord. Ing. Prov. Roma 27296)
Responsabile Idraulico, Geotecnico e Impianti: Dott. Ing. Sergio Di Maio (Ord. Ing. Prov. Palermo 2872)
Responsabile Ambientale: Dott. Ing. Francesco Ventura (Ord. Ing. Prov. Roma 14660)

GEOLOGO: *Dott. Geol. Enrico Curcurulo (Ord. Geo. Regione Sicilia 966)*

COORDINATORE SICUREZZA IN FASE DI PROGETTAZIONE: *Dott. Ing. Matteo Di Girolamo (Ord. Ing. Prov. Roma 15138)*

RESPONSABILE SIA: *Dott. Ing. Francesco Ventura (Ord. Ing. Prov. Roma 14660)*

VISTO: IL RESPONSABILE DEL PROCEDIMENTO: *Dott. Ing. Luigi Mago*

RELAZIONE PAESAGGISTICA
PLANIMETRIA DEGLI INTERVENTI
DI INSERIMENTO PAESAGGISTICO - AMBIENTALE
E SESTI DI IMPIANTO 1/6

CODICE PROGETTO	NOME FILE	REVISIONE	SCALA:
PROGETTO: DPUP0062	T00IA14AMBPL01A	A	1:5.000
LIV. PROG. ANNO: D 21	CODICE ELAB.: T00IA14AMBPL01		
D			
C			
B			
A	EMISSIONE	FEB.2023	B.ZWEI F.VENTURA G.PIAZZA
REV.	DESCRIZIONE	DATA	REDATTO VERIFICATO APPROVATO