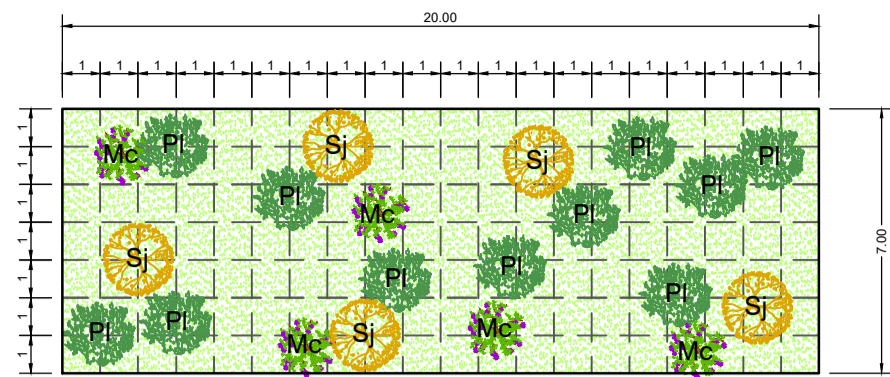
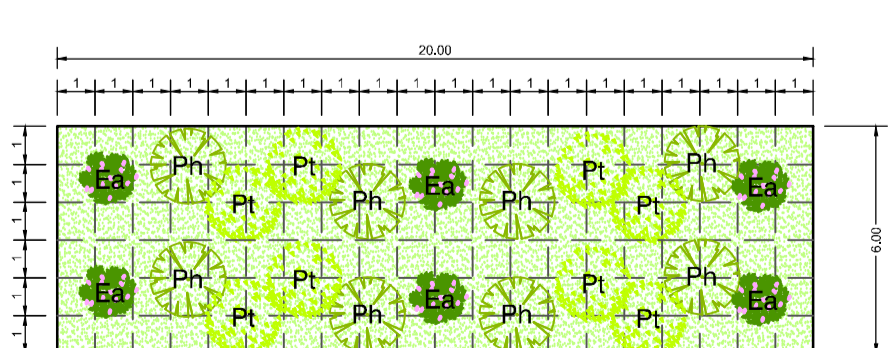


C - ARBUSTI A GRUPPI IN CORRISPONDENZA DI RILEVATI E TRINCEE

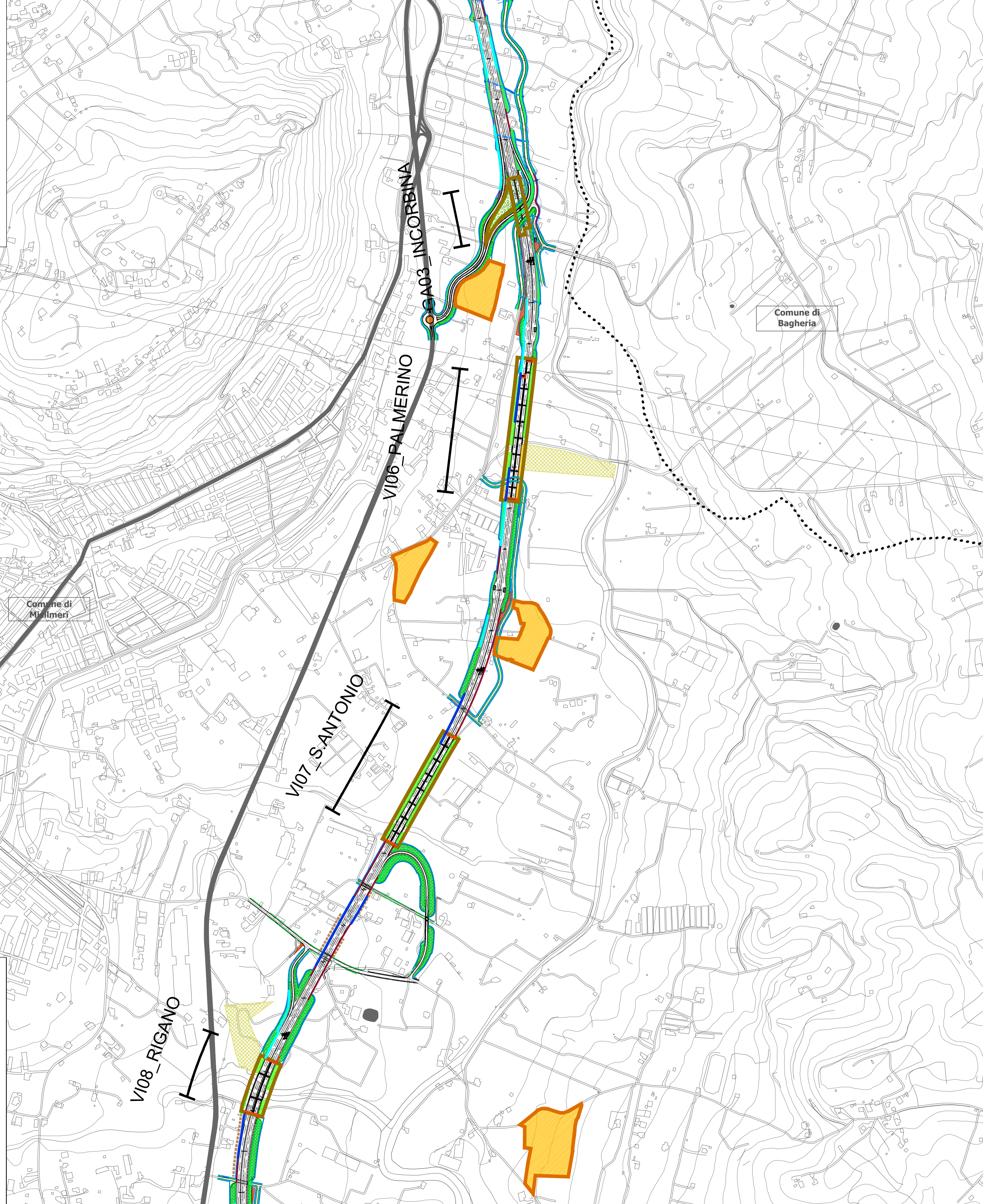


ARBUSTI	(n.21 piante ogni 140 mq)	SUPERFICIE SESTO D'IMPIANTO	N. ESSENZE
Mc	MIRTO <i>Myrtus communis</i>	140 mq	5
Pi	LENTISCO <i>Pistacia lentiscus</i>	140 mq	11
Sj	GINESTRA COMUNE <i>Spartium junceum</i>	140 mq	5
INERBIMENTO			

D - FASCIA ALTO-ARBUSTIVA

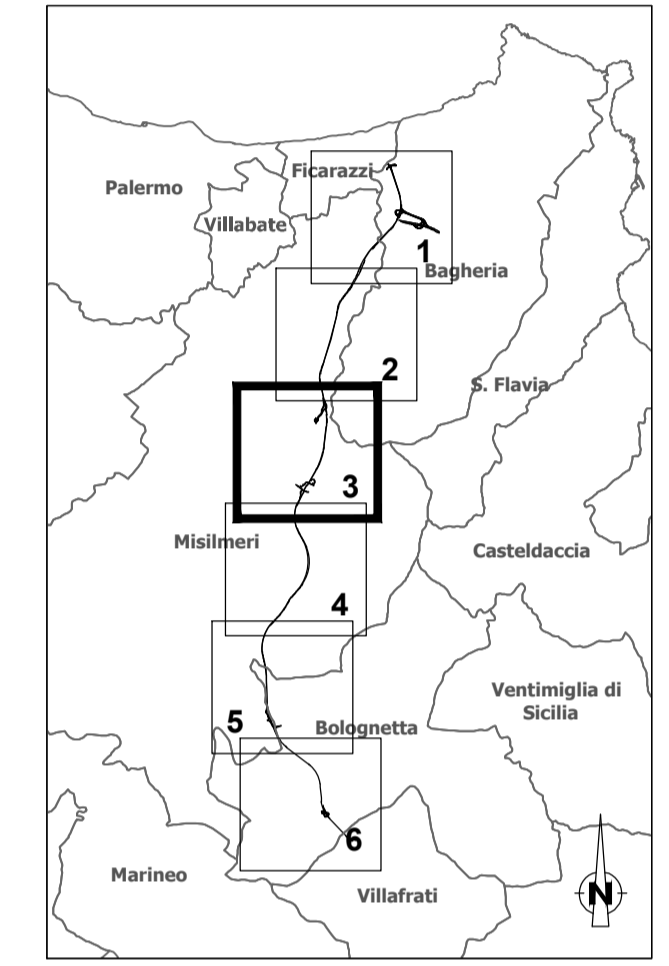


ARBUSTI	(n.11 piante ogni 60 mq)	SUPERFICIE SESTO D'IMPIANTO	N. ESSENZE
Pt	TEREBINTO <i>Pistacia terebinthus</i>	120 mq	6
Ea	ERICA <i>Erica arborea</i>	120 mq	8
Ph	FILLIREA <i>Phyllirea latifolia</i>	120 mq	8
INERBIMENTO			



- Tracciato di progetto
- Confini comunali
- Cantieri**
  - CB n Cantiere base
  - CO n Cantiere operativo
  - AT n Area tecnica
  - DEP n Deposito temporaneo
- Interventi paesistico-ambientali**
  - Interventi di inerbimento dei rilevati
  - Interventi a verde per l'inserimento paesaggistico delle aree di svincolo (Tipologico A - Prato cespugliato a valenza ornamentale)
  - Interventi a verde per l'inserimento paesaggistico delle aree di svincolo e delle aree intercluse (Tipologico B - Cespuglieto arborato)
  - Interventi di Inserimento paesaggistico e consolidamento dei tratti in trincea/rilevato (Tipologico C - Arbusti a gruppi)
  - Interventi di recupero dei suoli e sistemazione arbustiva a sviluppo lineare (Tipologico D - Fascia alto - arbustiva)
  - Interventi di schermatura visiva mediante l'inserimento di elementi alto arbustivi a sviluppo lineare (Tipologico E - Filare arboreo - arbustivo)
  - Interventi di riconfigurazione morfologica e di ricucitura con la vegetazione esistente in corrispondenza delle aree di imbocco delle gallerie (Tipologico F - Mantello arbustivo termofilo di ricucitura)
  - Interventi di ricostituzione della vegetazione in prossimità dei viadotti, al margine delle aree agricole, a funzione ecologica (Tipologico G - Fascia arbustiva ecotonale)
  - Interventi di stabilizzazione del suolo e di potenziamento della vegetazione (Tipologico H - Macchia arborea - arbustiva per recupero)
  - Interventi di recupero dei suoli e inerbimento nei tratti stradali in dismissione e nelle aree intercluse
  - Interventi di recupero dei suoli, rimodellamento e inerbimento in corrispondenza della copertura delle gallerie artificiali
  - Interventi di ripristino dei suoli e inerbimento in corrispondenza delle aree di cantiere
- Gestione olivi**
  - Aree di reimpianto definitivo degli olivi
- Interventi per la tutela delle acque**
  - Rete idraulica e vasche
- Interventi mitigazione acustica**
  - Barriera antirumore standard
  - Barriera antirumore integrata
- Interventi di tipo architettonico**
  - Rivestimento dei muri e delle paratie in pietra locale
  - Rivestimento spalle dei viadotti in pietra locale

QUADRO D'UNIONE



**Sanas**  
GRUPPO FS ITALIANE  
Direzione Progettazione e Realizzazione Lavori

S.S.121 "Catanese"  
Intervento S.S.121 - Tratto Palermo (A19) - rotonda Bolognetta

**PROGETTO DEFINITIVO** COD. UP62

PROGETTAZIONE: **ATI VIA - SERING - VDP - BRENG**

RESPONSABILE DELL'INTEGRAZIONE DELLE PRESTAZIONI SPECIALISTICHE: **GRUPPO DI PROGETTAZIONE**

PROGETTISTA:  
Responsabile Tracciato stradale: Dott. Ing. Massimo Capasso (Ord. Ing. Prov. Roma 26031)  
Responsabile Strutture: Dott. Ing. Giovanni Piazza (Ord. Ing. Prov. Roma 27296)  
Responsabile Idraulico, Geotecnico e Impianti: Dott. Ing. Sergio Di Majo (Ord. Ing. Prov. Palermo 28226)  
Responsabile Ambientale: Dott. Ing. Francesco Ventura (Ord. Ing. Prov. Roma 14660)

MANDATARIA: **VIA INGEGNERIA**  
SERING INGEGNERIA  
VDP  
BRENG BRIDGE ENGINEERING

GEOLOGO:  
Dott. Geol. Enrico Curcuruto (Ord. Geo. Regione Sicilia 966)

COORDINATORE SICUREZZA IN FASE DI PROGETTAZIONE:  
Dott. Ing. Matteo Di Girolamo (Ord. Ing. Prov. Roma 15138)

RESPONSABILE SIA:  
Dott. Ing. Francesco Ventura (Ord. Ing. Prov. Roma 14660)

VISTO: IL RESPONSABILE DEL PROCEDIMENTO:  
Dott. Ing. Luigi Mago

**RELAZIONE PAESAGGISTICA  
PLANIMETRIA DEGLI INTERVENTI  
DI INSERIMENTO PAESAGGISTICO - AMBIENTALE  
E SESTI DI IMPIANTO 3/6**

CODICE PROGETTO: **DPUP0062** LIV. PROG. ANNO: **D 21** NOME FILE: **T00IA14AMBPL03A** REVISIONE: **A** SCALA: **1:5.000**

REV.	DESCRIZIONE	DATA	REDATTO	VERIFICATO	APPROVATO
D					
C					
B					
A	EMISSIONE	FEB.2023	B.ZIMEI	F.VENTURA	G.PIAZZA