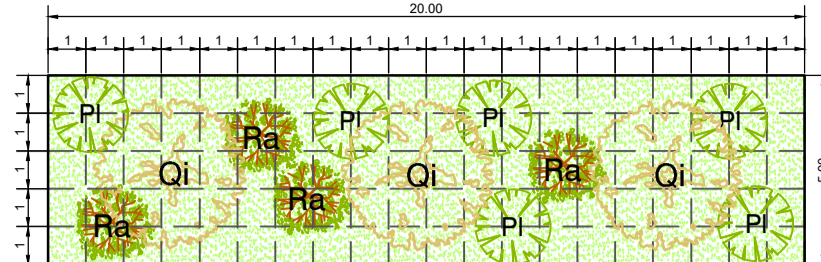
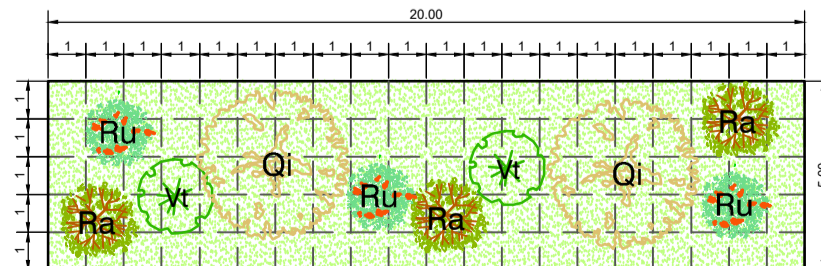


E - FILARI ARBOREO - ARBUSTIVI A FUNZIONE DI SCHERMO

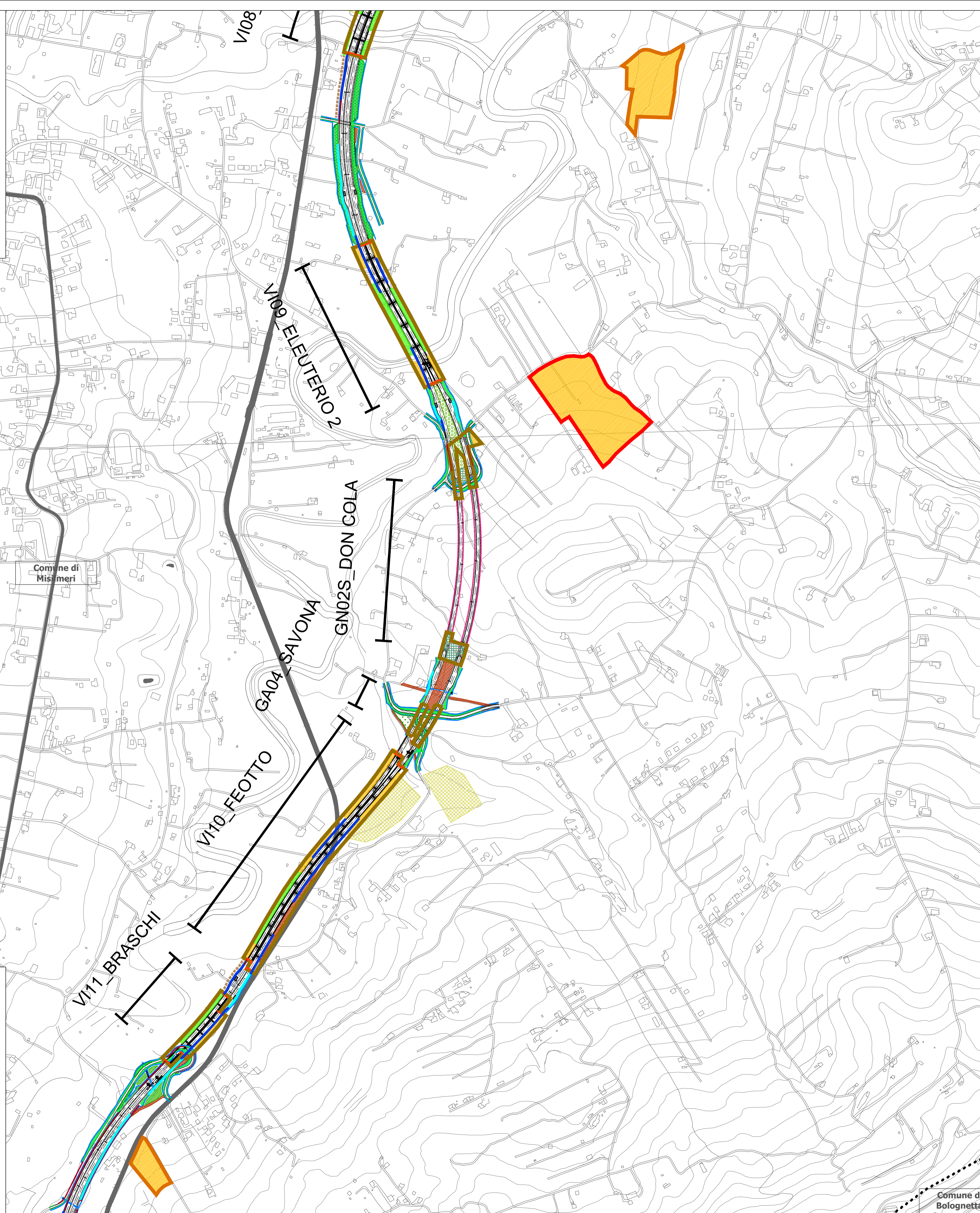


ALBERI	(n.3 piante ogni 100 mq)	SUPERFICIE SESTO D'IMPIANTO	N. ESSENZE
QI	LECCIO <i>Quercus ilex</i>	100 mq	3
PI	FILLIREA <i>Phyllirea latifolia</i>		6
Ra	ALATERO <i>Rhamnus alaternus</i>		4
	INERBIMENTO		-

G - FASCIA ARBOREO - ARBUSTIVA ECOTONALE



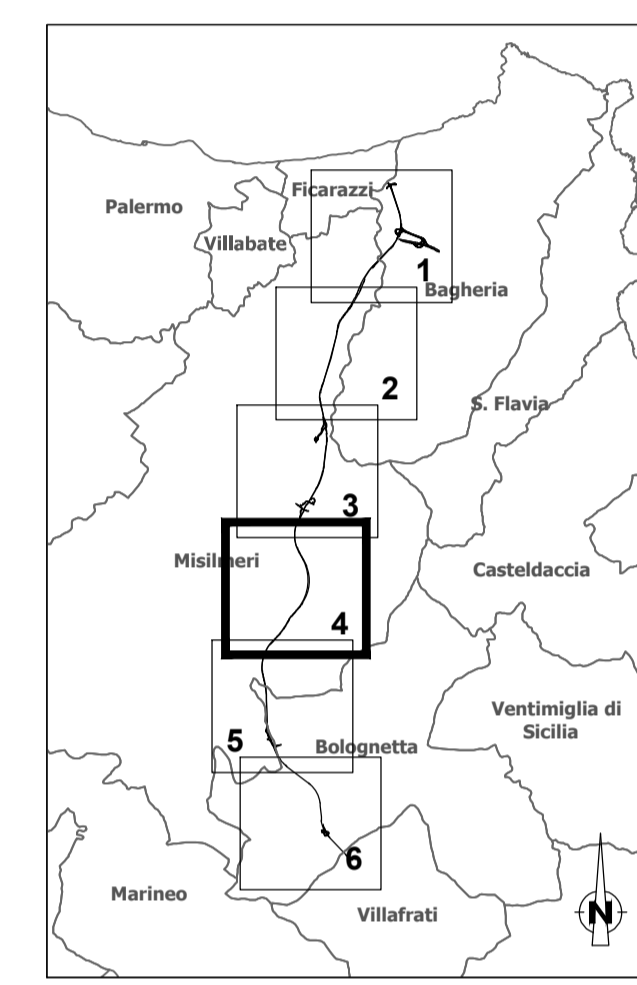
ALBERI	(n.2 piante ogni 100 mq)	SUPERFICIE SESTO D'IMPIANTO	N. ESSENZE
QI	LECCIO <i>Quercus ilex</i>	100 mq	2
Ru	PUNGIPOPO <i>Ruscus aculeatus</i>		3
Ra	ALATERO <i>Rhamnus alaternus</i>		3
Vt	VIBURNO <i>Viburnum tinus</i>		2
	INERBIMENTO		-



LEGENDA

- Tracciato di progetto
- Confini comunali
- Cantieri**
 - CB n Cantiere base
 - CO n Cantiere operativo
 - AT n Area tecnica
 - DEP n Deposito temporaneo
- Interventi paesistico-ambientali**
 - Interventi di inerbimento dei rilevati
 - Interventi a verde per l'inserimento paesaggistico delle aree di svincolo (Tipologico A - Prato cespugliato a valenza ornamentale)
 - Interventi a verde per l'inserimento paesaggistico delle aree di svincolo e delle aree intercluse (Tipologico B - Cespuglieto arborato)
 - Interventi di Inserimento paesaggistico e consolidamento dei tratti in trincea/rilevato (Tipologico C - Arbusti a gruppi)
 - Interventi di recupero dei suoli e sistemazione arbustiva a sviluppo lineare (Tipologico D - Fascia alto - arbustiva)
 - Interventi di schermatura visiva mediante l'inserimento di elementi alto arbustivi a sviluppo lineare (Tipologico E - Filare arboreo - arbustivo)
 - Interventi di riconfigurazione morfologica e di ricucitura con la vegetazione esistente in corrispondenza delle aree di imbocco delle gallerie (Tipologico F - Mantello arbustivo termofilo di ricucitura)
 - Interventi di ricostituzione della vegetazione in prossimità dei viadotti, al margine delle aree agricole, a funzione ecologica (Tipologico G - Fascia arbustiva ecotonale)
 - Interventi di stabilizzazione del suolo e di potenziamento della vegetazione (Tipologico H - Macchia arborea - arbustiva per recupero)
 - Interventi di recupero dei suoli e inerbimento nei tratti stradali in dismissione e nelle aree intercluse
 - Interventi di recupero dei suoli, rimodellamento e inerbimento in corrispondenza della copertura delle gallerie artificiali
 - Interventi di ripristino dei suoli e inerbimento in corrispondenza delle aree di cantiere
- Gestione olivi**
 - Are e di reimpianto definitivo degli olivi
- Interventi per la tutela delle acque**
 - Rete idraulica e vasche
- Interventi mitigazione acustica**
 - Barriera antirumore standard
 - Barriera antirumore integrata
- Interventi di tipo architettonico**
 - Rivestimento dei muri e delle paratie in pietra locale
 - Rivestimento spalle dei viadotti in pietra locale

QUADRO D'UNIONE



Sanas
GRUPPO FS ITALIANE
Direzione Progettazione e Realizzazione Lavori

S.S.121 "Catanese"
Intervento S.S.121 - Tratto Palermo (A19) - rotonda Bolognetta

PROGETTO DEFINITIVO COD. UP62

PROGETTAZIONE: **ATI VIA - SERING - VDP - BRENG**

RESPONSABILE DELL'INTEGRAZIONE DELLE PRESTAZIONI SPECIALISTICHE: *Dott. Ing. Giovanni Piazza (Ord. Ing. Prov. Roma A27296)*

GRUPPO DI PROGETTAZIONE

MANDATARIA: **VIA INGEGNERIA**

MANDANTE: **SERING INGEGNERIA**

PROGETTISTA: *Responsabile Tracciato stradale: Dott. Ing. Massimo Capasso (Ord. Ing. Prov. Roma 26031)*
Responsabile Strutture: Dott. Ing. Giovanni Piazza (Ord. Ing. Prov. Roma 27296)
Responsabile Idraulico, Geotecnico e Impianti: Dott. Ing. Sergio Di Maio (Ord. Ing. Prov. Palermo 2822)
Responsabile Ambiente: Dott. Ing. Francesco Ventura (Ord. Ing. Prov. Roma 14660)

GEOLOGO: *Dott. Geol. Enrico Curcurulo (Ord. Geo. Regione Sicilia 966)*

COORDINATORE SICUREZZA IN FASE DI PROGETTAZIONE: *Dott. Ing. Matteo Di Girolamo (Ord. Ing. Prov. Roma 15138)*

RESPONSABILE SIA: *Dott. Ing. Francesco Ventura (Ord. Ing. Prov. Roma 14660)*

VISTO: IL RESPONSABILE DEL PROCEDIMENTO: *Dott. Ing. Luigi Mago*

RELAZIONE PAESAGGISTICA
PLANIMETRIA DEGLI INTERVENTI
DI INSERIMENTO PAESAGGISTICO - AMBIENTALE
E SESTI DI IMPIANTO 4/6

CODICE PROGETTO: **DPUP0062** LIV. PROG. ANNO: **D 21**

NOME FILE: **T00IA14AMBPL04A**

REVISIONE: **A** SCALA: **1:5.000**

CODICE ELAB.: **T00IA14AMBPL04**

REV.	DESCRIZIONE	DATA	REDATTO	VERIFICATO	APPROVATO
D					
C					
B					
A	EMISSIONE	FEB.2023	B.ZIMEI	F.VENTURA	G.PIAZZA