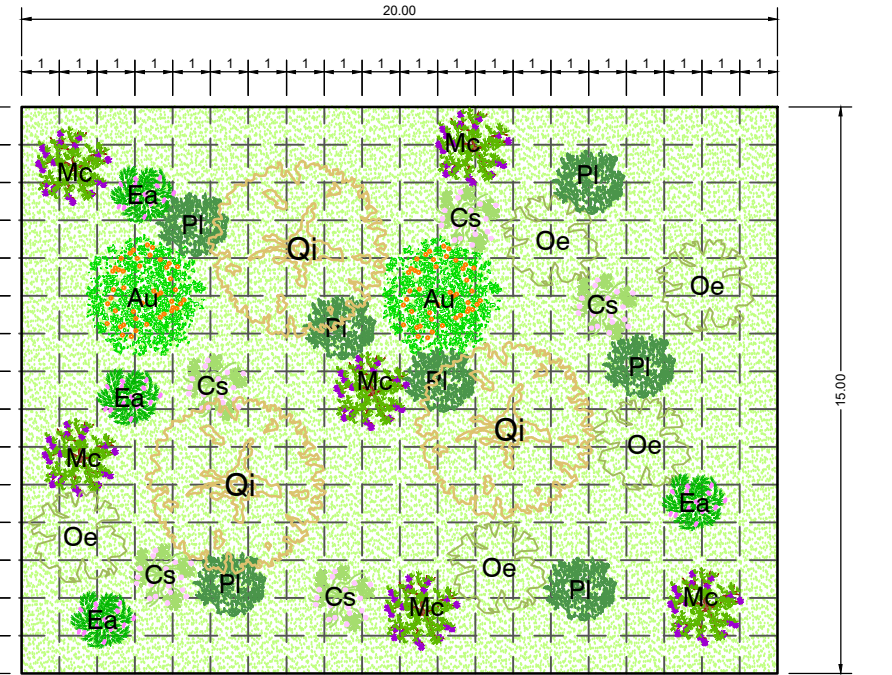
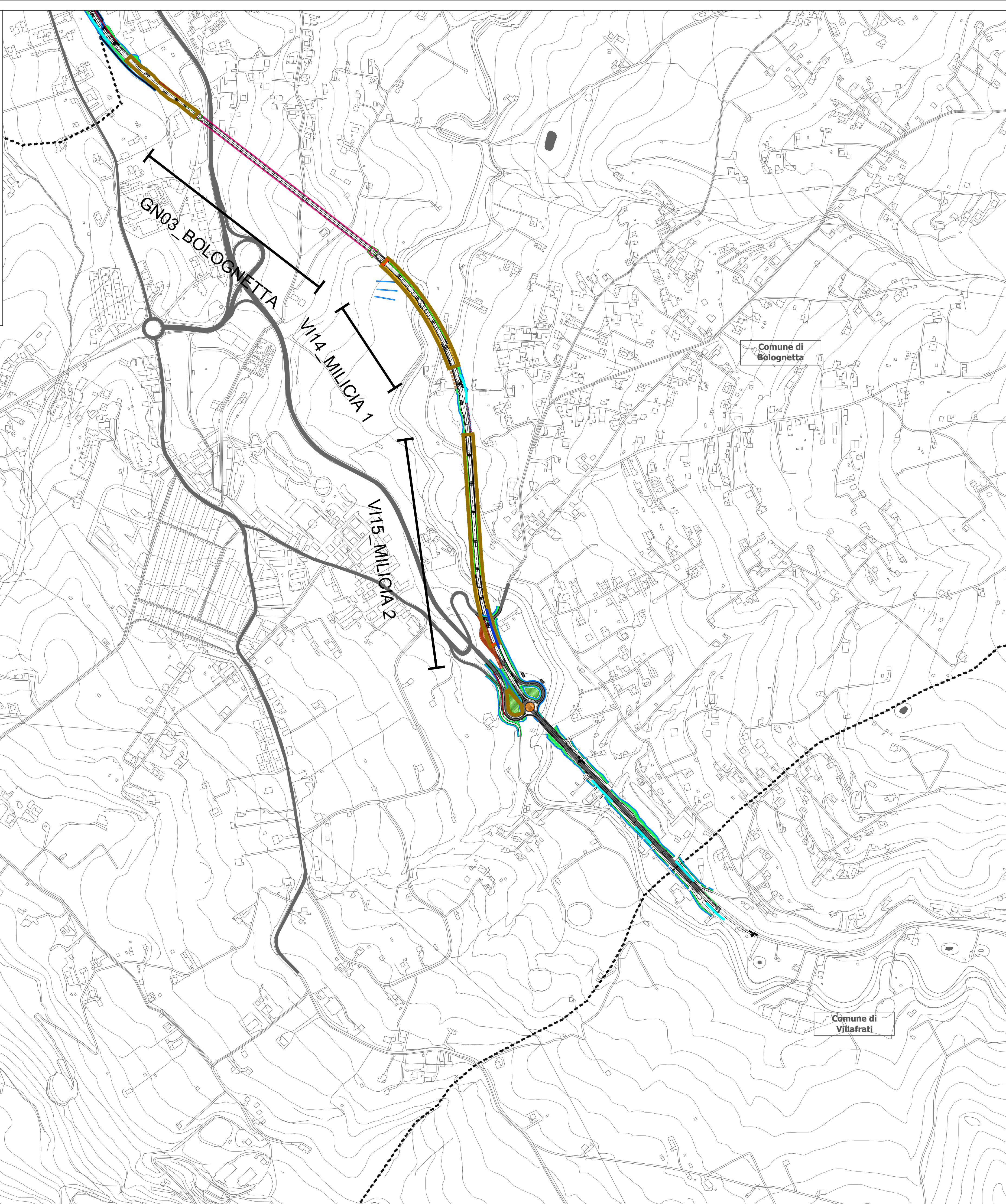


H - MACCHIA ARBOREO-ARBUSTIVA PER RECUPERO

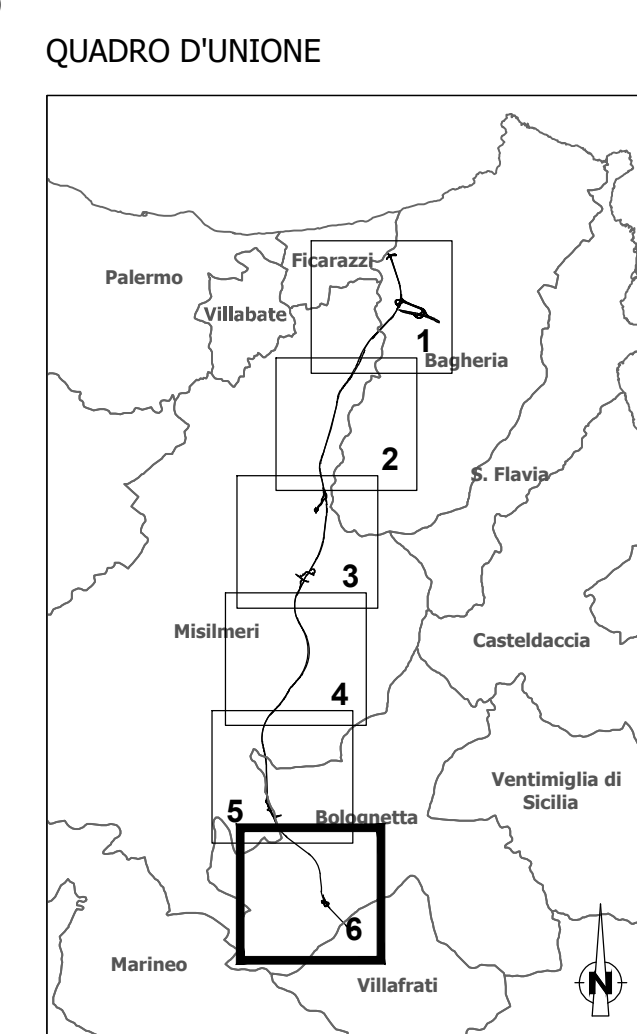


ALBERI (n.5 piante ogni 300 mq)	SUPERFICIE SESTO DIMINUITO	N. ESSENZE
Ql LEOCCIO <i>Quercus ilex</i>	300 mq	3
Co CORBEZZOLO <i>Arbutus unedo</i>		2
ARBUSTI (n.27 piante ogni 300 mq)		
Mc MIRTO <i>Myrtus communis</i>		6
Pi LENTISCO <i>Pistacia lentiscus</i>		7
Ea ERICA ARBOREA <i>Erica arborea</i>		4
Oe OLIVASTRO <i>Olea europaea var. sylvestris</i>		5
Cs CISTO FEMMINA <i>Cistus salvifolius</i>		5
INERBIMENTO		



LEGENDA

- Tracciato di progetto
- Confini comunali
- Cantieri**
 - CB n Cantiere base
 - CO n Cantiere operativo
 - AT n Area tecnica
 - DEP n Deposito temporaneo
- Interventi paesistico-ambientali**
 - Interventi di inerbimento dei rilevati
 - Interventi a verde per l'inserimento paesaggistico delle aree di svincolo (Tipologico A - Prato cespugliato a valenza ornamentale)
 - Interventi a verde per l'inserimento paesaggistico delle aree di svincolo e delle aree intercluse (Tipologico B - Cespuglieto arborato)
 - Interventi di Inserimento paesaggistico e consolidamento dei tratti in trincea/rilevato (Tipologico C - Arbusti a gruppi)
 - Interventi di recupero dei suoli e sistemazione arbustiva a sviluppo lineare (Tipologico D - Fascia alto - arbustiva)
 - Interventi di schermatura visiva mediante l'inserimento di elementi alto arbustivi a sviluppo lineare (Tipologico E - Filare arboreo - arbustivo)
 - Interventi di riconfigurazione morfologica e di ricucitura con la vegetazione esistente in corrispondenza delle aree di imbocco delle gallerie (Tipologico F - Mantello arbustivo termofilo di ricucitura)
 - Interventi di ricostituzione della vegetazione in prossimità dei viadotti, al margine delle aree agricole, a funzione ecologica (Tipologico G - Fascia arbustiva ecotonale)
 - Interventi di stabilizzazione del suolo e di potenziamento della vegetazione (Tipologico H - Macchia arboreo - arbustiva per recupero)
- Interventi di recupero dei suoli e inerbimento nei tratti stradali in dismissione e nelle aree intercluse**
- Interventi di recupero dei suoli, rimodellamento e inerbimento in corrispondenza della copertura delle gallerie artificiali**
- Interventi di ripristino dei suoli e inerbimento in corrispondenza delle aree di cantiere**
- Gestione olivi**
 - Aree di reimpianto definitivo degli olivi
- Interventi per la tutela delle acque**
 - Rete idraulica e vasche
- Interventi mitigazione acustica**
 - Barriera antirumore standard
 - Barriera antirumore integrata
- Interventi di tipo architettonico**
 - Rivestimento dei muri e delle paratie in pietra locale
 - Rivestimento spalle dei viadotti in pietra locale



Sanas
GRUPPO FS ITALIANE
Direzione Progettazione e Realizzazione Lavori

S.S.121 "Catanese"
Intervento S.S.121 - Tratto Palermo (A19) - rotorina Bolognetta

PROGETTO DEFINITIVO COD. UP62

PROGETTAZIONE: **ATI VIA - SERING - VDP - BRENG**

RESPONSABILE DELL'INTEGRAZIONE DELLE PRESTAZIONI SPECIALISTICHE: Dott. Ing. Giovanni Piazza (Ord. Ing. Prov. Roma A27296)	GRUPPO DI PROGETTAZIONE MANDATARIA: VIA INGEGNERIA MANDANTE: SERING INGEGNERIA
PROGETTISTA: Responsabile Tracciato stradale: Dott. Ing. Massimo Capasso (Ord. Ing. Prov. Roma 26031) Responsabile Strutture: Dott. Ing. Giovanni Piazza (Ord. Ing. Prov. Roma 27296) Responsabile Idraulico, Geotecnico e Impianti: Dott. Ing. Sergio Di Maio (Ord. Ing. Prov. Palermo 2872) Responsabile Ambientale: Dott. Ing. Francesco Ventura (Ord. Ing. Prov. Roma 14660)	GEOLOGO: Dott. Geol. Enrico Curcurulo (Ord. Geo. Regione Sicilia 966)
COORDINATORE SICUREZZA IN FASE DI PROGETTAZIONE: Dott. Ing. Matteo Di Girolamo (Ord. Ing. Prov. Roma 15138)	RESPONSABILE SIA: Dott. Ing. Francesco Ventura (Ord. Ing. Prov. Roma 14660)
VISTO: IL RESPONSABILE DEL PROCEDIMENTO: Dott. Ing. Luigi Mago	

RELAZIONE PAESAGGISTICA
PLANIMETRIA DEGLI INTERVENTI
DI INSERIMENTO PAESAGGISTICO - AMBIENTALE
E SESTI DI IMPIANTO 6/6

CODICE PROGETTO	NOME FILE	REVISIONE	SCALA:
PROGETTO	T00IA14AMBPL06A		
DPUP0062 D 21	CODICE ELAB. T00IA14AMBPL06	A	1:5.000
D			
C			
B			
A	EMISSIONE	FEB.2023	B.ZIMEI F.VENTURA G.PIAZZA
REV.	DESCRIZIONE	DATA	REDATTO VERIFICATO APPROVATO