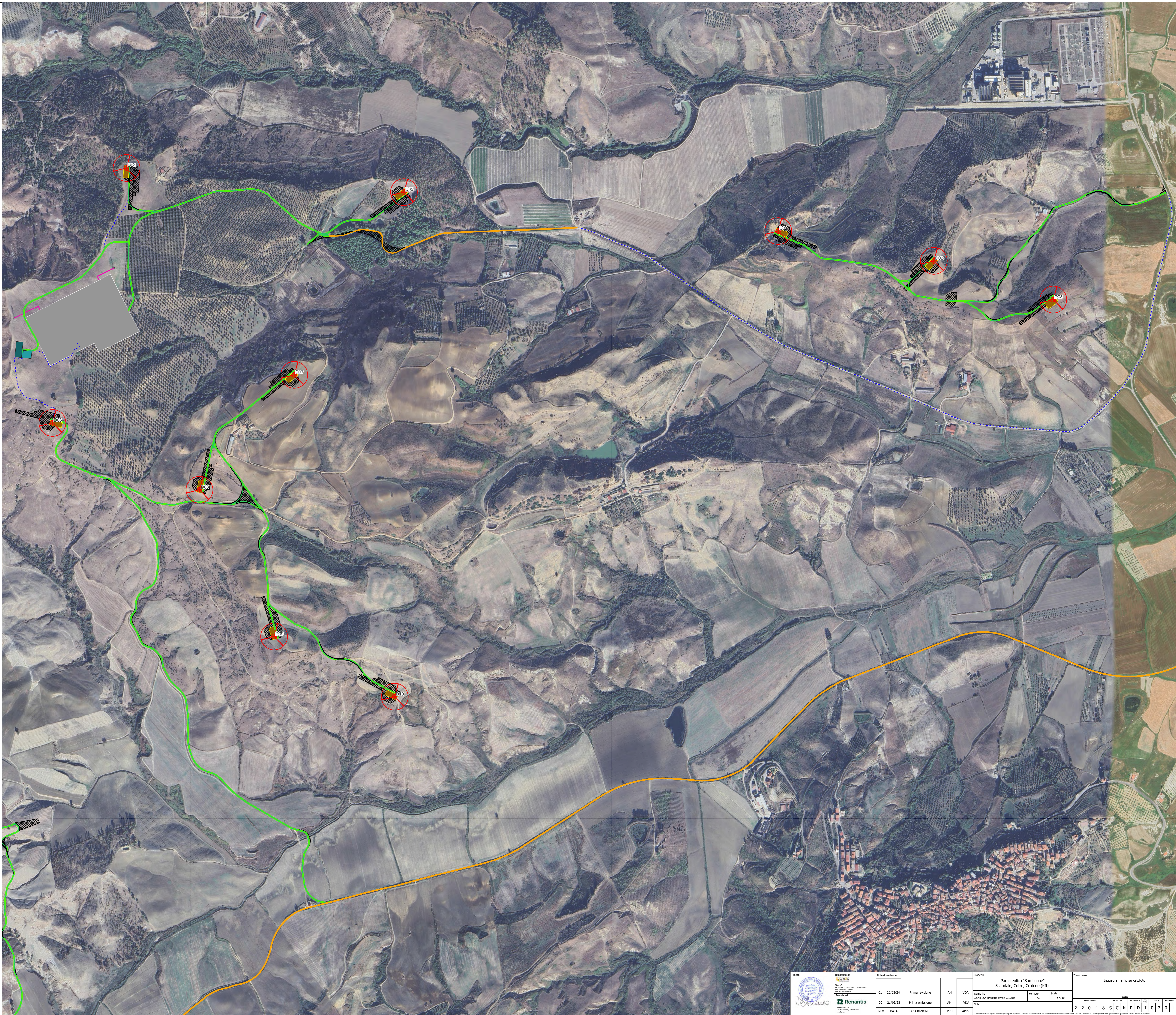
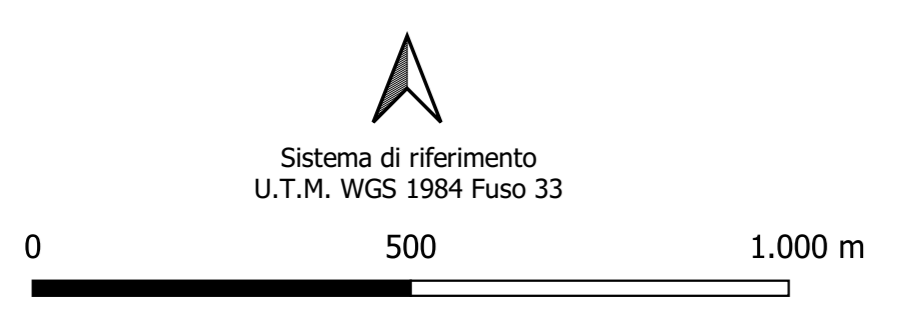
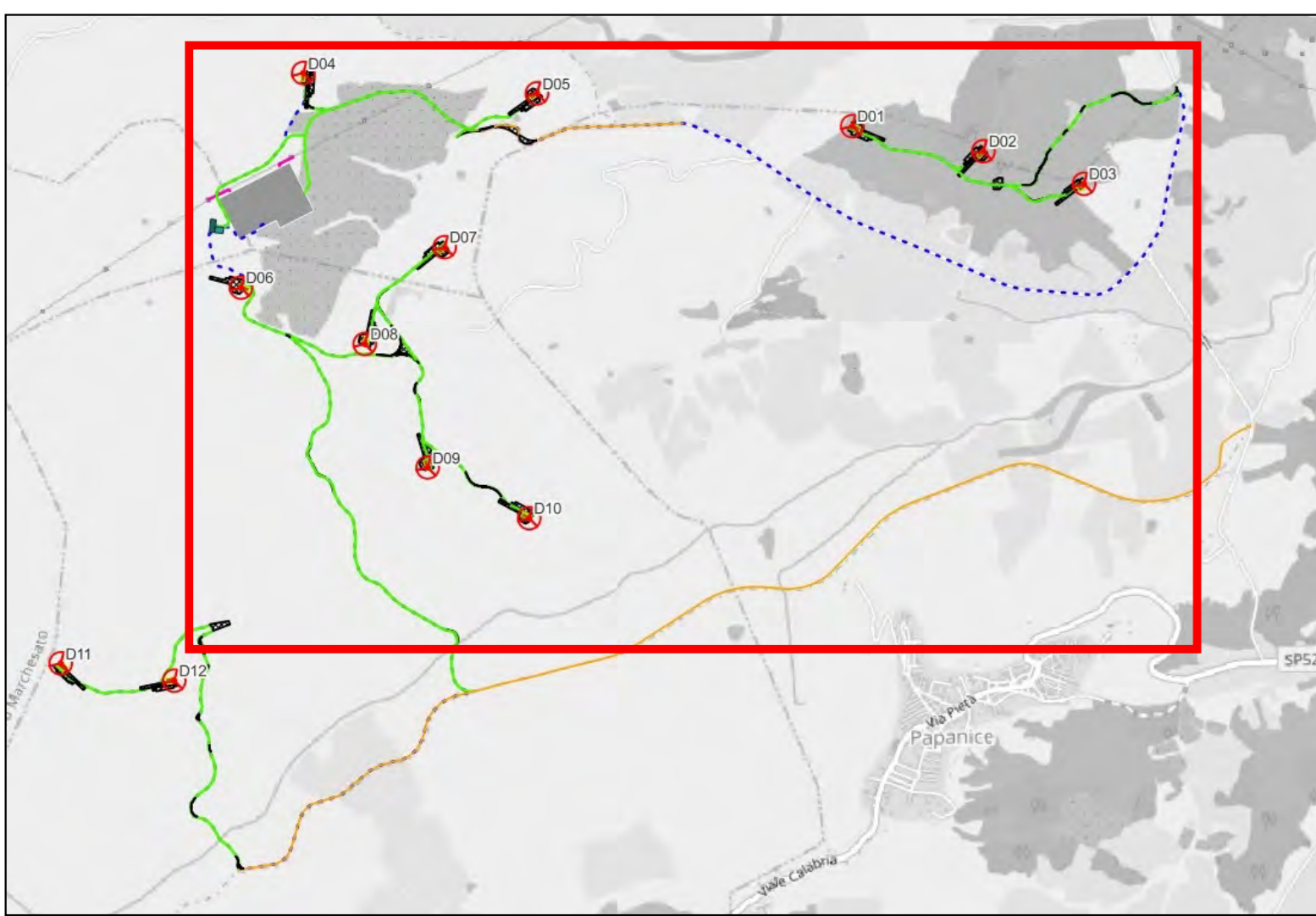


**LEGENDA**

- PARCO EOLICO "SAN LEONE"**
- BESS
  - SSE
  - Area di cantiere
  - Piazzola di esercizio
  - Strade di accesso
  - Viabilità da adeguare
  - Strade di cantiere
  - ⊗ Aerogeneratori
  - - - Elettrodoto interrato 36 kV
  - Area SE Terna
  - Elettrodotti aerei 380kV SE Terna

FONTE: [http://wms.pcn.minambiente.it/ogc?map=/ms\\_ogc/WMS\\_v1.3/raster/IGM\\_25000.map](http://wms.pcn.minambiente.it/ogc?map=/ms_ogc/WMS_v1.3/raster/IGM_25000.map)



	Stato di avanzamento				Progetto		Inquadramento su ortofoto	
	01	20/03/24	Prima revisione	AM	VDA	Parco eolico "San Leone" Scandale, Crotone (KR)		Scala: 1:2000
02	21/03/23	Prima emissione	AH	VDA	Numero 024 progetto finale GIS app		Formato: A3	
REV	DATA	DESCRIZIONE	PREP	APPR	Data:		2 2 0 4 8 S C N P D T O 2 0 1	

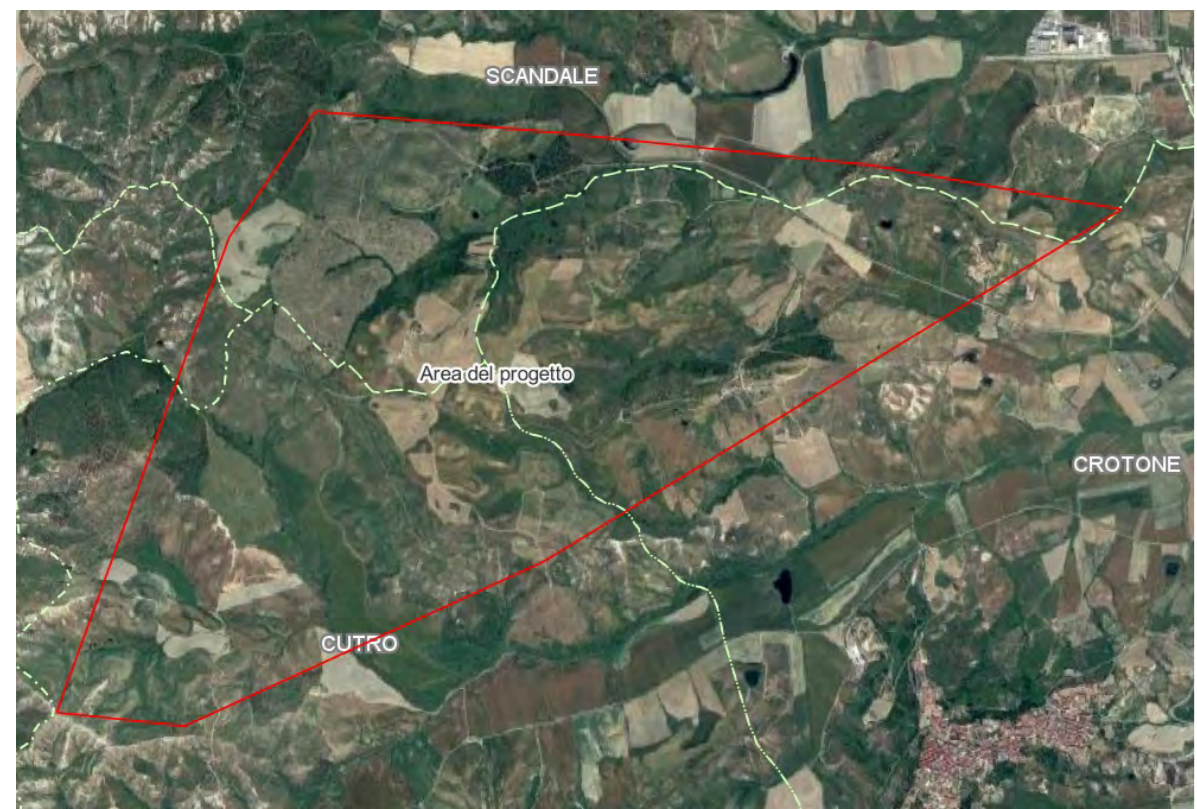
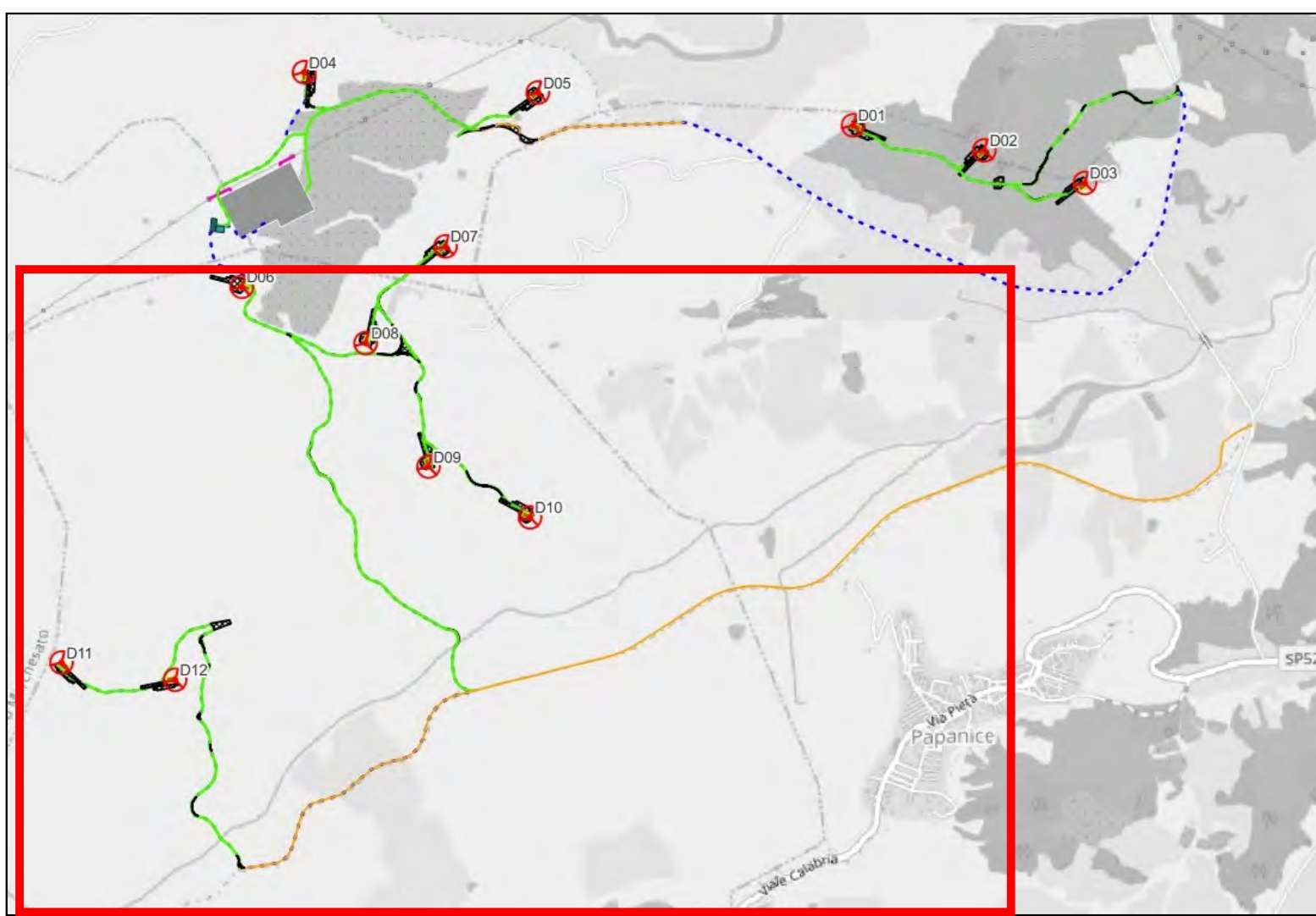


**LEGENDA**

**PARCO EOLICO "SAN LEONE"**

- BESS
- SSE
- Area di cantiere
- Piazzola di esercizio
- Strade di accesso
- Viabilità da adeguare
- Strade di cantiere
- Aerogeneratori
- Elettrodotto interrato 36 kV
- Area SE Terna
- Elettrodotti aerei 380kV SE Terna

FONTE: [http://wms.pcn.minambiente.it/ogc?map=/ms\\_ogc/WMS\\_v1.3/raster/IGM\\_25000.map](http://wms.pcn.minambiente.it/ogc?map=/ms_ogc/WMS_v1.3/raster/IGM_25000.map)



	Base di revisione:		Progetto:		Inquadramento su ortofoto	
	01	20/03/24	Prima revisione	AH	VDA	Parco eolico "San Leone" Scandale, Cutro, Crotone (KR)
02	21/03/23	Prima emissione	AH	VDA	Numero del progetto: 48	Scala: 1:2000
REV	DATA	DESCRIZIONE	PREP	APPR	Data:	
2 2 0 4 8 S C N P D T O 2 0 1						1