

	tracker 13 moduli (n)	tracker 26 moduli (n)	Moduli installati (n)	Modello Modulo	Potenza (kW)	Modello Inverter	inverter installati (n)
Campo 1	182	1.304	36.270		21.762,0		7
Campo 2	134	1.250	34.242	Tenka Solar Orlon 600 Wp	20.545,2	Sungrow 3125 kVA	7
Campo 3	276	1.903	53.066		31.839,6		11
Campo 4	68	1.552	41.236		24.741,6		8
TOTALI	660	6.009	164.814		98.888,4		33

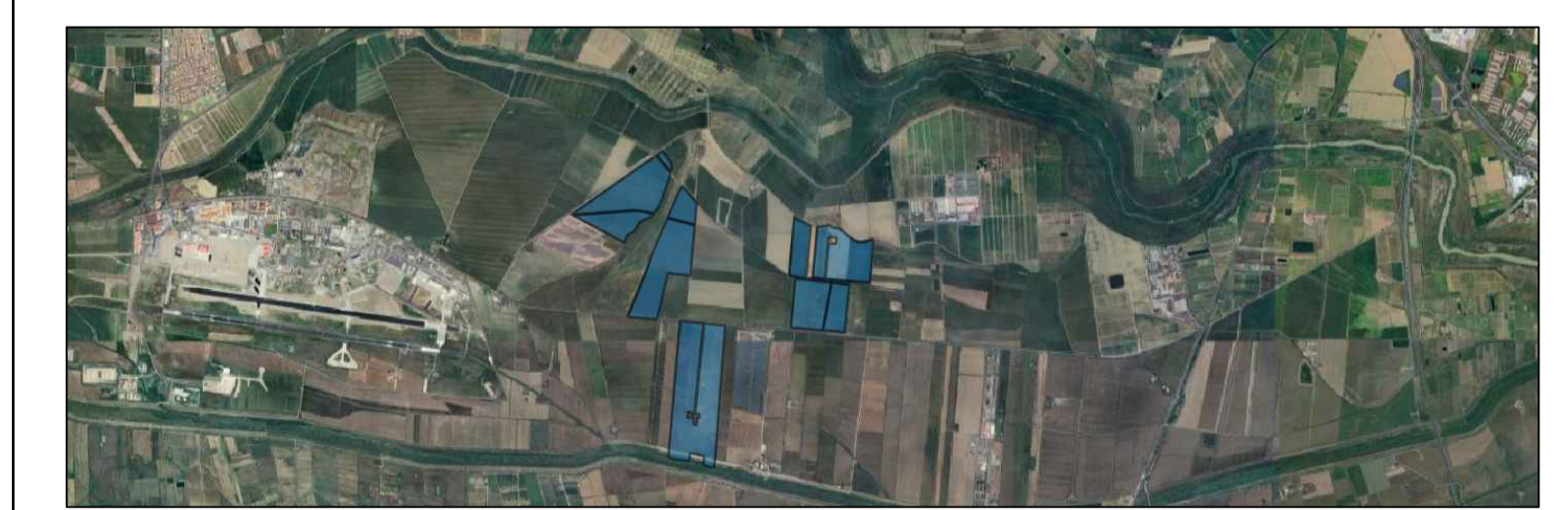
- Legenda**
- Tracker da 26 moduli
 - Tracker da 13 moduli
 - Fascia di mitigazione (largh minima mt 10.00)
 - Rete Mt esistente (fascia di rispetto mt 30.00)
 - Rete Bt interna
 - Rete Mt di collegamento fra i campi
 - Canali consortili (fasci di rispetto mt 10.00)
 - Wetlands
 - Aree adibite al pascolo per la conservazione dell'avifauna
 - Buffer viabilità esistente (SP69)
 - Cabina di raccolta singoli campi
 - Cabina di raccolta generale
 - Inverter
 - Magazzino
 - Ufficio
 - Recinzione
 - Accessi ai campi
 - Fascia di mitigazione realizzata mediante piantumazione a uliveto

SCHEMA LAYOUT CAMPO 1
disegni scala 1: 2000

BONA ENERGIA S.r.l
Via G. Boccaccio 7 - 20123 Milano (MI)

Regione Siciliana
Assessorato Regionale dell'Energia e dei servizi di pubblica utilità
Dipartimento dell'Energia

Realizzazione di parco fotovoltaico della potenza complessiva di 98.89 MW
e relativo cavidotto da realizzarsi nel territorio del comune di Catania,
c/da Sigona



Elaborato : Layout impianto fotovoltaico su CTR (Campo 1)

Progettazione		Tav. n° E.1.1
dott ing Giuseppe De Luca	Geologia: _____	
	Formato	A1
	Scala	1: 2.000
	Note	
	Data	
	Data emissione	febbraio 2024
Ambiente:	Collaborazione alla progettazione	
	dott ing Chiara Morello	geom. Antonio Lanza