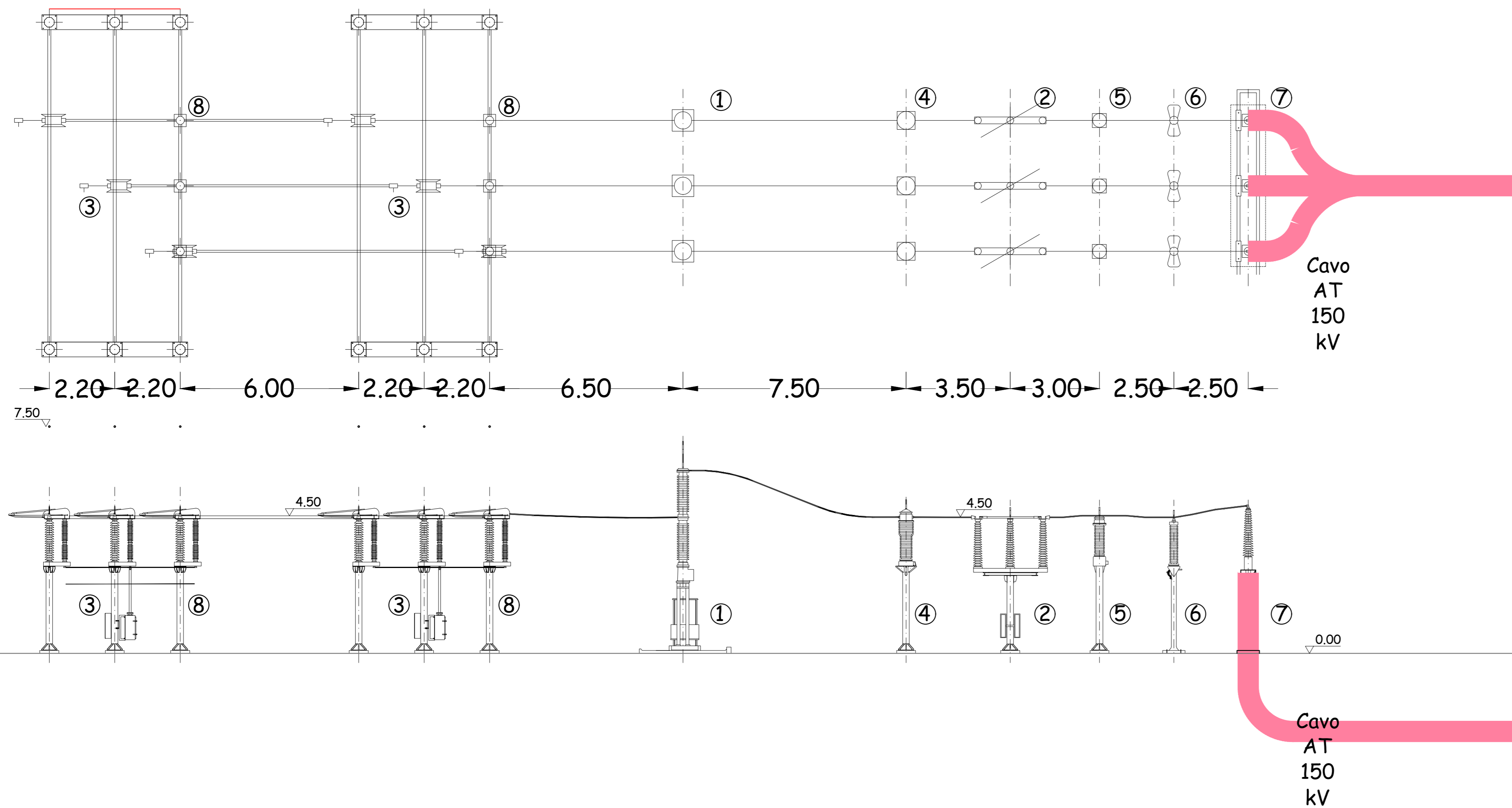


RIF.	DENOMINAZIONE
1	Interruttore tripolare 170 kV
2	Sezionatore tripolare orizz. 145-170 kV con l. terra
3	Sezionatore tripolare vert. 145-170 kV
4	Trasformatore di corrente 170 kV
5	Trasformatore di tensione capacitivo 170 kV
6	Scaricatore 170 kV
7	Terminale cavo 170 kV
8	Sostegni unipolari a colonna

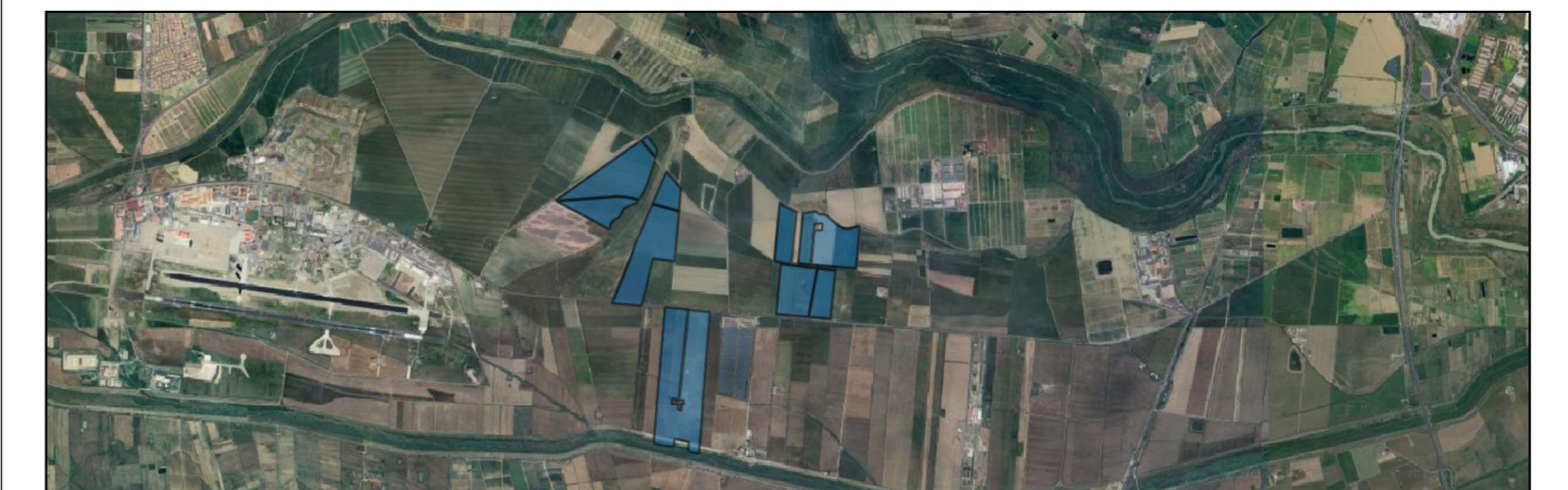


BONA ENERGIA S.r.l.
Via G. Boccaccio 7 - 20123 Milano (MI)



Regione Siciliana
Assessorato Regionale dell'Energia e dei servizi di pubblica utilità
Dipartimento dell'Energia

Realizzazione di parco fotovoltaico della potenza complessiva di 98.89 MW e relativo cavidotto da realizzarsi nel territorio del comune di Catania, c/da Sigona



Elaborato : Stallo arrivo produttore 380/150 kV Pantano D'Arce

Progettazione		Tav. E10
dott ing Giuseppe De Luca	Geologia: _____	
	Formato	A1
	Scala	
	Note	
	Data	
Ambiente: _____		Data emissione febbraio 2024
Collaborazione alla progettazione		
	dott ing Chiara Morello	geom. Antonio Lanza