

- LEGENDA
- WTG DI PROGETTO
  - STAZIONE TERNA 220 kV
  - SOTTOSTAZIONE ELETTRICA UTENTE (SSEU)
  - CABINA GENERALE MT 30 kV
  - CAVIDOTTO 1 INTERRATO, n. 1 TERNA 30 kV
  - CAVIDOTTO 2 INTERRATO, n. 2 TERNE 30 kV
  - CAVIDOTTO 3 INTERRATO, n. 3 TERNE 30 kV
  - CAVIDOTTO 4 INTERRATO, n. 4 TERNE 30 kV
  - CAVIDOTTO 5 INTERRATO, n. 2 TERNE 30 kV LATO SX STRADA + n.3 TERNE 30kV LATO DX STRADA
  - CAVIDOTTO 6 INTERRATO, n. 1 TERNA 220 kV

0		MP	EL	LC	04/2024
REV.	DESCRIZIONE	DISEGN.	CONTROL.	APPROV.	DATA

Montana S.p.A.  
 Via Carlo Farini 6  
 20135 Milano  
 Milano | Padova | Roma | Salerno | Siracusa

Tel. +39 02 5418873  
 Fax +39 02 5422890  
 www.montana.com

PAIS 034270206  
 CIG 5030030006

---

Comitatario: **CALATAFIMI S.R.L.** CALATAFIMI S.R.L.  
 Via Angelo Fumagalli 6, 20143 Milano (MI)

---

Progettista: **ING. LAURA CONTI**  
 iscritta all'Ordine degli Ingegneri della Provincia di Pavia al n. 3726

---

Oggetto: **IMPIANTO EOLICO "CALATAFIMI WIND" DA 93,6 MW**  
 Comuni di Calatafimi-Segesta e Gibellina (TP)

---

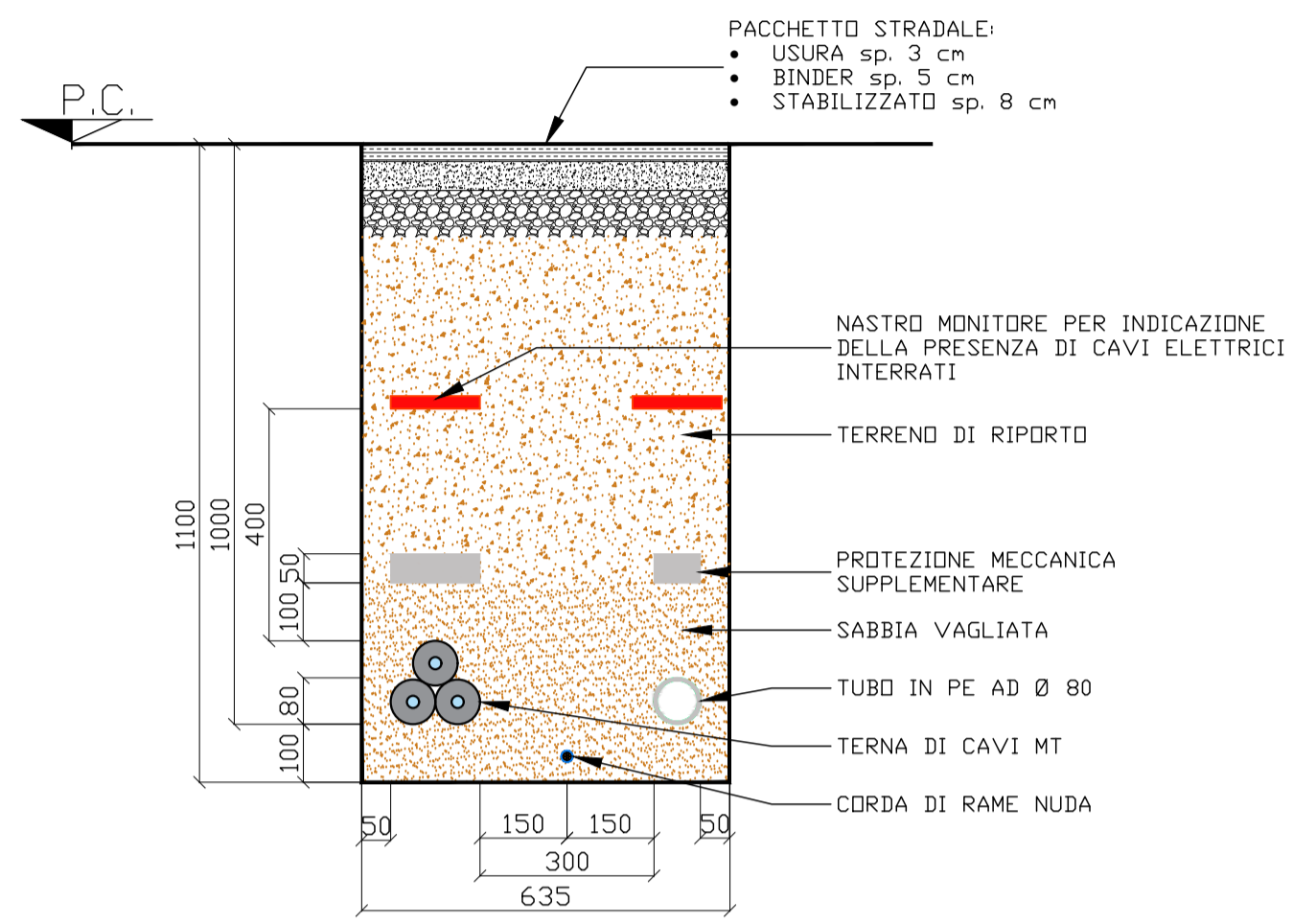
Tavola: **PLANIMETRIA CAVIDOTTI** N. Tav. **R15\_T03.1**

---

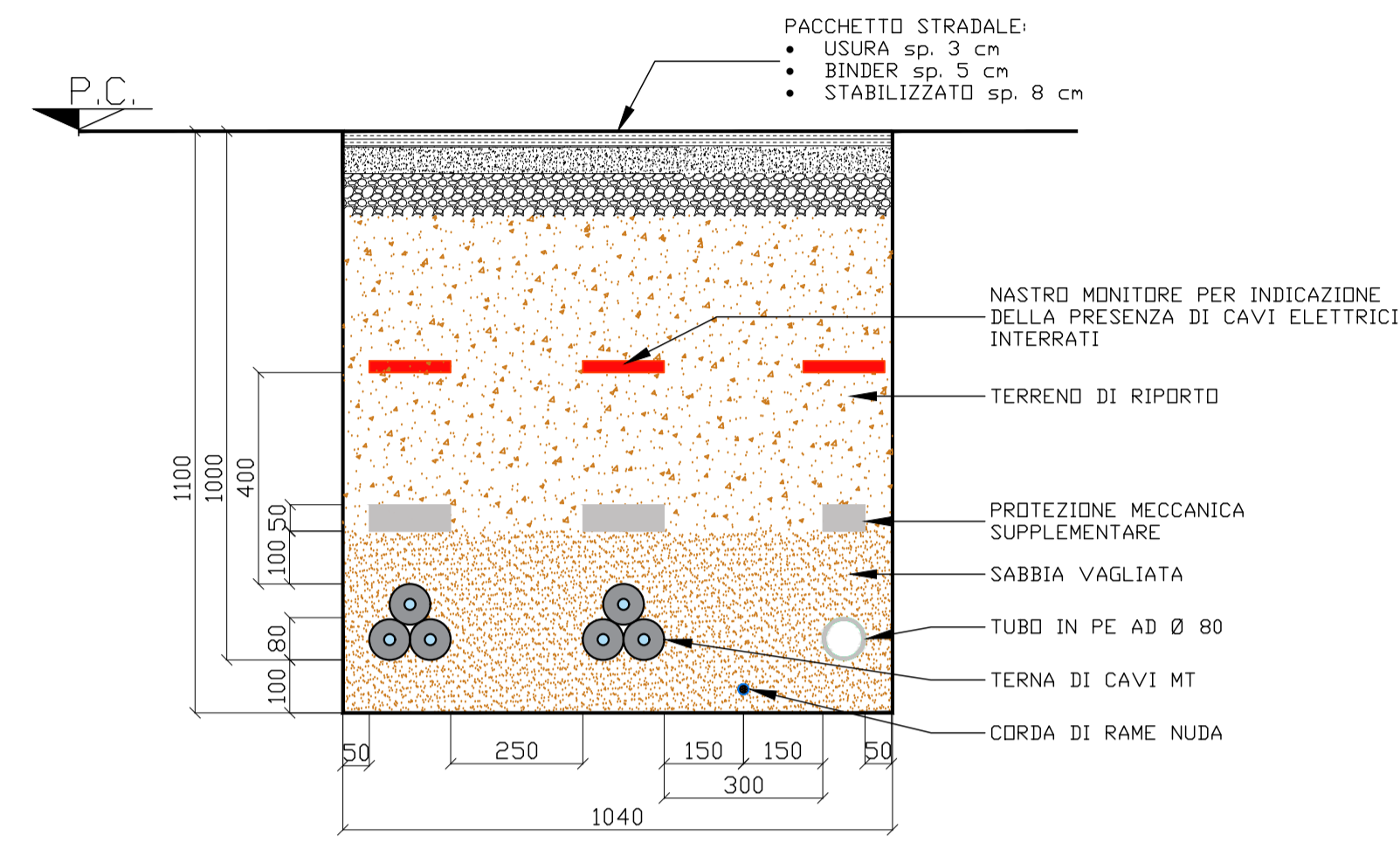
N. M. 2995\_5530\_CLT\_PFE\_R15\_T03\_REV0\_PLAN\_CAVIDOTTI Scala 1:200

È VIETATA LA RIPRODUZIONE DI QUESTO DOCUMENTO SENZA PREVENTIVA AUTORIZZAZIONE SCRITTA DELLA MONTANA SPA

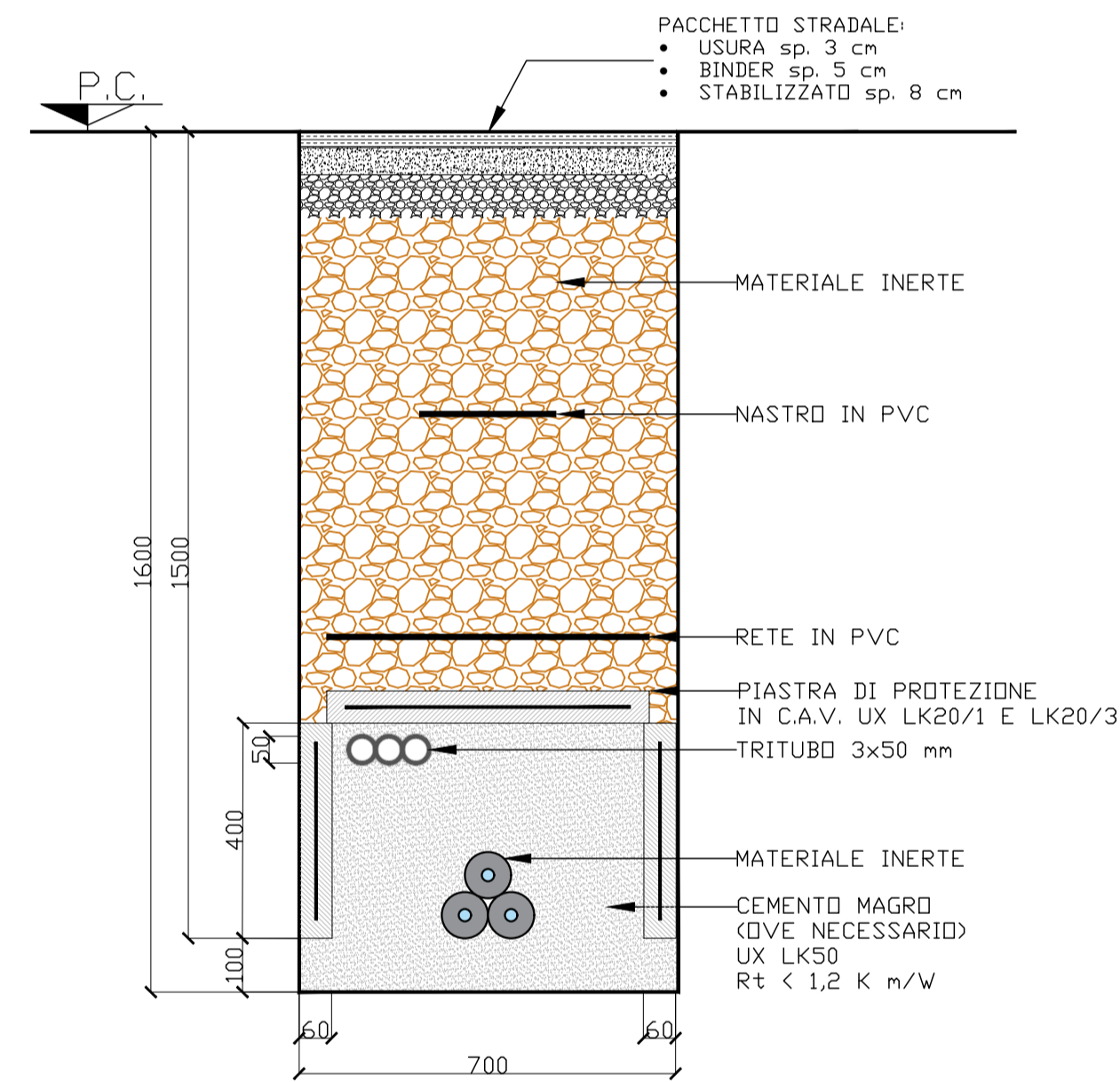
### SEZIONE "1"



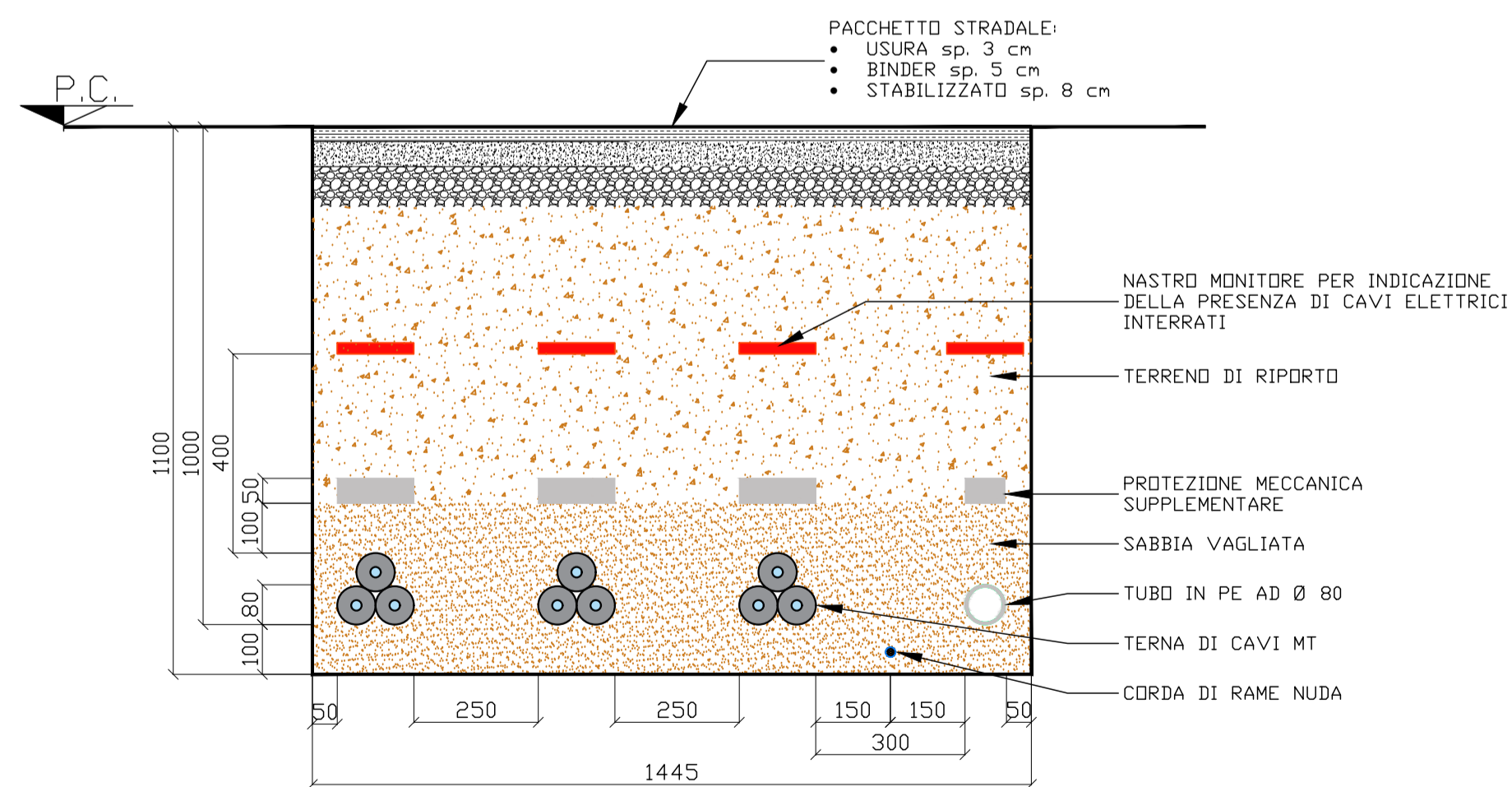
### SEZIONE "2"



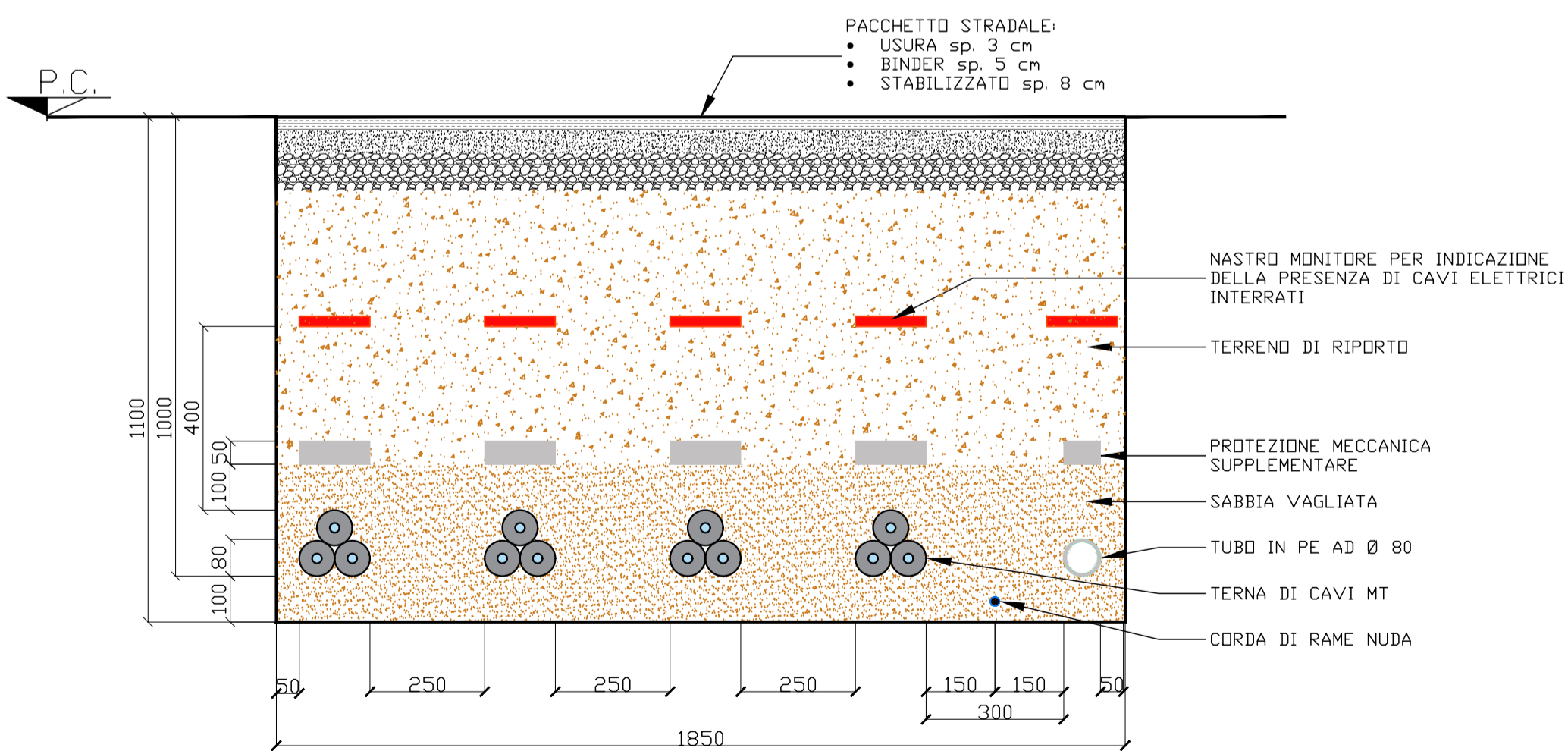
### SEZIONE "6"



### SEZIONE "3"



### SEZIONE "4"



#### LEGGENDA

- CAVIDOTTO 1 INTERRATO, n. 1 TERNA 30 kV
- CAVIDOTTO 2 INTERRATO, n. 2 TERNE 30 kV
- CAVIDOTTO 3 INTERRATO, n. 3 TERNE 30 kV
- CAVIDOTTO 4 INTERRATO, n. 4 TERNE 30 kV
- CAVIDOTTO 5 INTERRATO, n. 2 TERNE 30 kV LATO SX STRADA + n. 3 TERNE 30 kV LATO DX STRADA
- CAVIDOTTO 6 INTERRATO, n. 1 TERNA 220 kV

0		MP	EL	LC	04/2024
REV.	DESCRIZIONE	DISEGN.	CONTROL.	APPROV.	DATA



**CALATAFIMI S.R.L.**

Montana S.p.A.  
 Via Carlo Azeglio 6  
 20156 Milano

Tel: +39025418873  
 Fax: +39025422893  
 www.montanaindustria.com

Milano | Padova | Roma | Napoli | Bari | Salerno

Comitente: CALATAFIMI S.R.L.  
 Via Angelo Fumagalli 6, 20143 Milano (MI)

Progettista: ING. LAURA CONTI  
 iscritta all'Ordine degli Ingegneri della Provincia di Pavia al n. 1726

Oggetto: IMPIANTO EOLICO "CALATAFIMI WIND" DA 93,6 MW  
 Comuni di Calatafimi-Segesta e Gibellina (TP)

Tavola: PLANIMETRIA CAVIDOTTI N. Tav: R15\_T03.2

N. 03 3995\_5530\_CLT\_PFE\_815\_T03\_REV0\_PLAN CAVIDOTTI Scala:

È VIETATA LA RIPRODUZIONE DI QUESTO DOCUMENTO SENZA PREVENTIVA AUTORIZZAZIONE SCRITTA DELLA MONTANA SPA