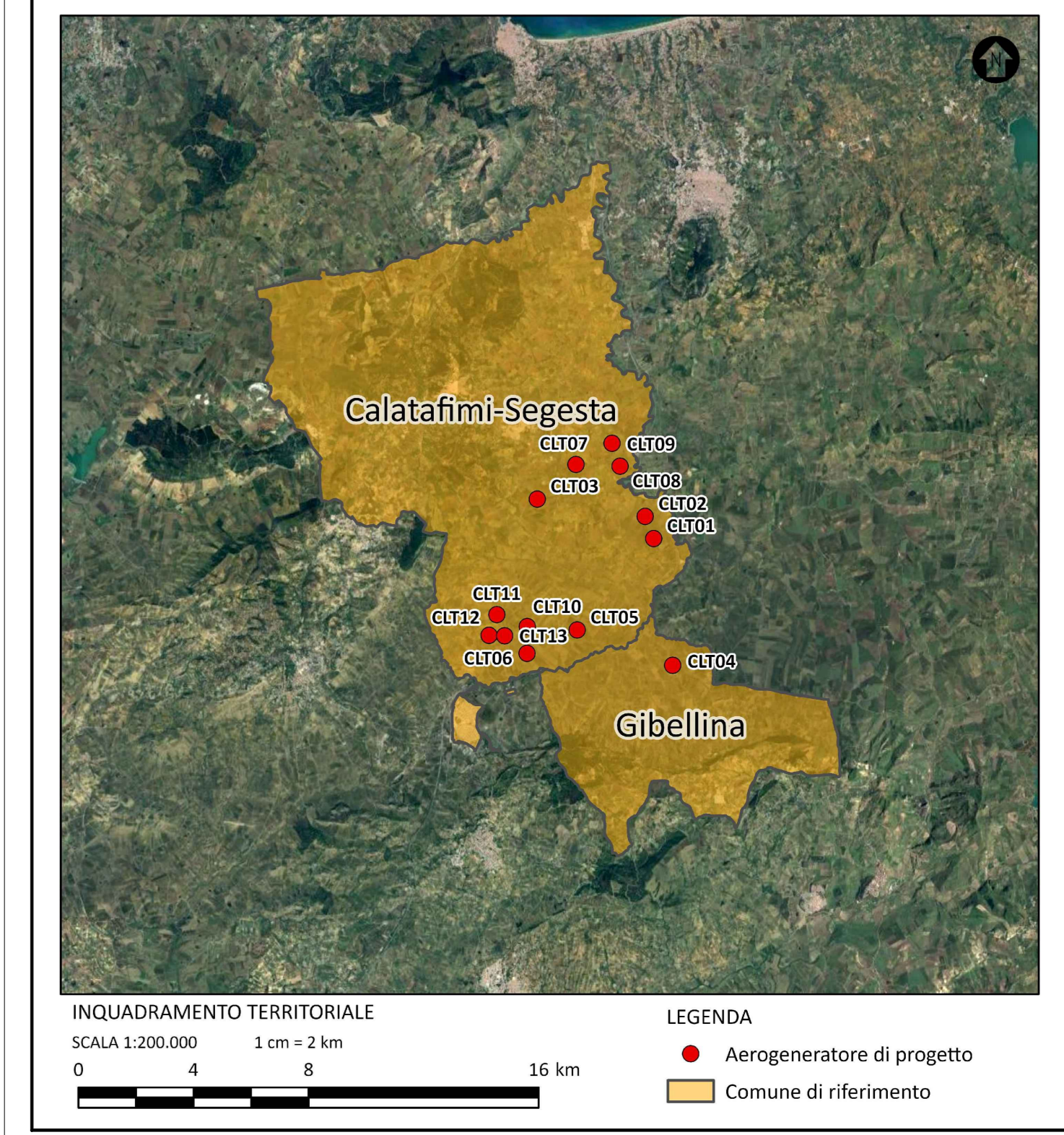
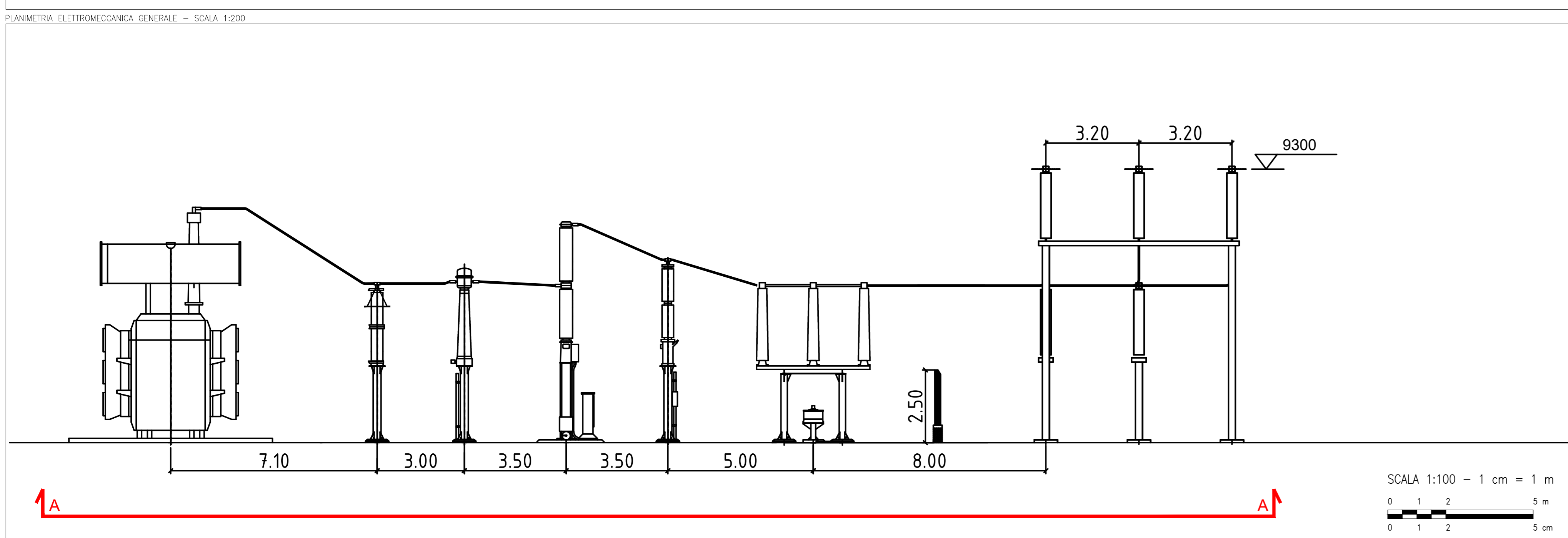


SCALA 1:200 - 1 cm = 2 m
 0 2 4 6 8 10 m
 0 1 2 5 cm

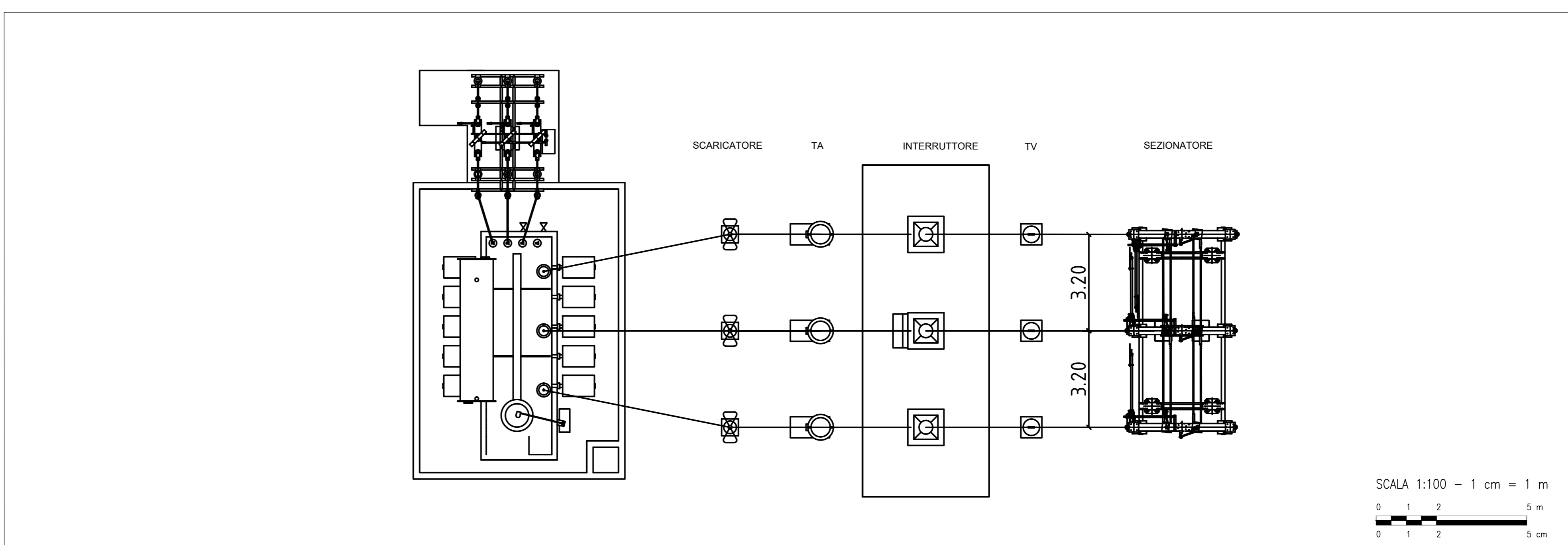


Nota

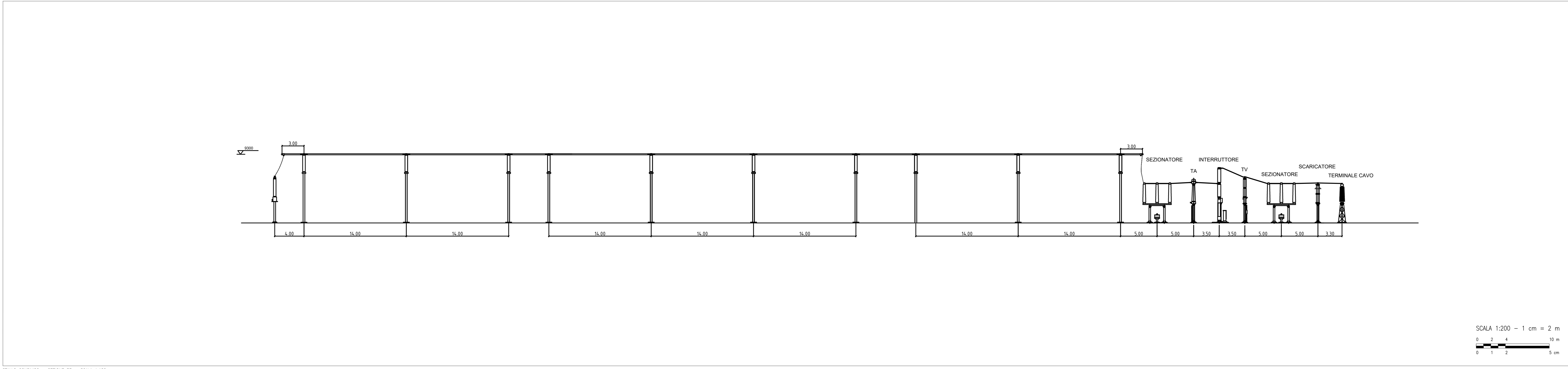
- Le apparecchiature e le dimensioni riportate in questa tavola sono da considerarsi indicative e non vincolanti, riportano uno schema esemplificativo delle dimensioni e allestimento tipico di uno stallo di sottostazione elettrica utente.
- Le apparecchiature e le dimensioni saranno oggetto di ulteriore valutazione e progettazione nelle successive fasi progettuali.
- Gli allestimenti relativi alle opere di connessione delle sottostazioni utente degli altri utenti RTN in condominio sono puramente indicativi e non oggetto della presente progettazione.



STALLO UTENTE - PLANIMETRIA - SCALA 1:100



STALLO UTENTE - PLANIMETRIA - SCALA 1:100



STALLO CONDIVISO - SEZIONE BB - SCALA 1:200

APPROVATO	VERIFICATO	PROGETTATO	DISSEGNIATO
DATA	DATA	DATA	DATA

Montana

CALATAFIMI S.R.L.

Calatafimi Segesta, 23010 Segesta (TP)
 Tel. 0922/850001 - Fax 0922/850002
 www.calatafimi.it

Calatafimi S.R.L.
 Via Angelo Fumagalli 6, 20143 Milano (MI)

Progetto: ING. LAURA CONTI
 iscritta all'Ordine degli Ingegneri della Provincia di Pavia n. 2756

Objeto: **IMPIANTO EOLICO "CALATAFIMI WIND" DA 93,6 MW**
 Comuni di Calatafimi-Segesta e Gibellina (TP)

Tavola: PLANIMETRIA E SEZIONI ELETTROMECCANICHE SSEU

N. M. 2095_5530_CCT_07TE_R15_REV.01 PLANIMETRIA E SEZIONI ELETTROMECCANICHE SSEU

E' vietata la riproduzione di questo documento senza preventiva autorizzazione scritta della MONTANA SPA.

SCALA 1:200 - 1 cm = 2 m
 0 2 4 6 8 10 m
 0 1 2 5 cm