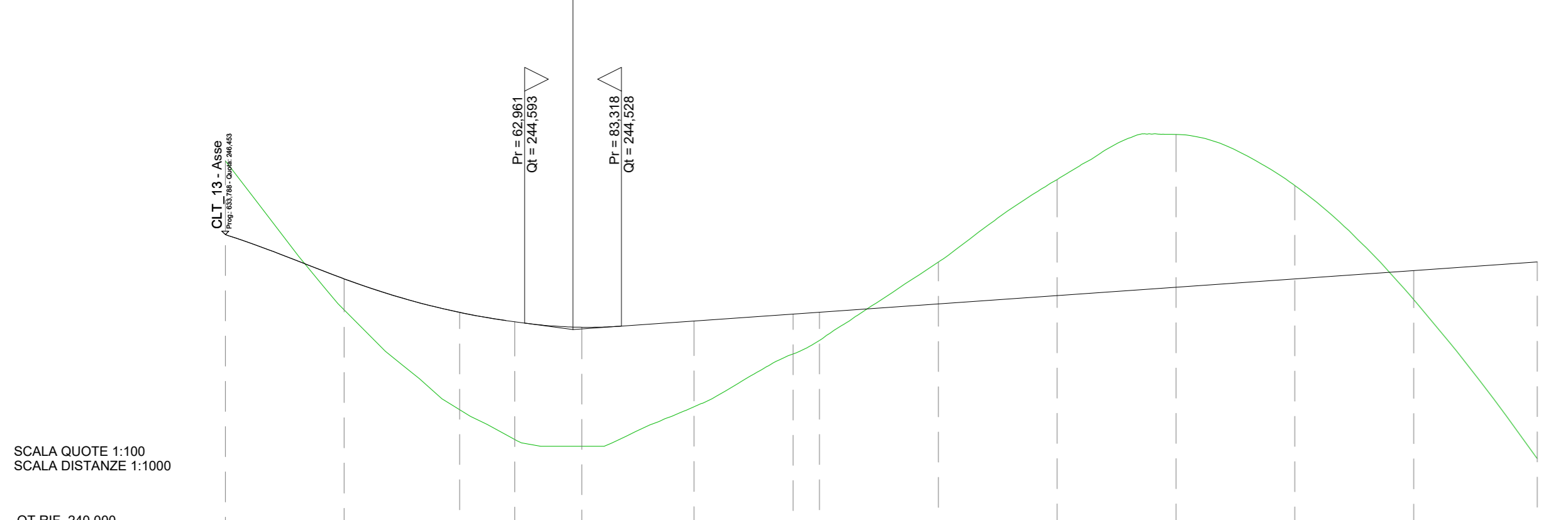


DIFF. DI QUOTA	DISTANZA	PENDENZA
h = -0,019		
h = -0,004		
h = -0,003		
h = -0,002		
h = -0,001		
h = 0,000		
h = 0,001		
h = 0,002		
h = 0,003		
h = 0,004		
h = 0,005		
h = 0,006		
h = 0,007		
h = 0,008		
h = 0,009		
h = 0,010		
h = 0,011		
h = 0,012		
h = 0,013		
h = 0,014		
h = 0,015		
h = 0,016		
h = 0,017		
h = 0,018		
h = 0,019		
h = 0,020		
h = 0,021		
h = 0,022		
h = 0,023		
h = 0,024		
h = 0,025		
h = 0,026		
h = 0,027		
h = 0,028		
h = 0,029		
h = 0,030		
h = 0,031		
h = 0,032		
h = 0,033		
h = 0,034		
h = 0,035		
h = 0,036		
h = 0,037		
h = 0,038		
h = 0,039		
h = 0,040		
h = 0,041		
h = 0,042		
h = 0,043		
h = 0,044		
h = 0,045		
h = 0,046		
h = 0,047		
h = 0,048		
h = 0,049		
h = 0,050		
h = 0,051		
h = 0,052		
h = 0,053		
h = 0,054		
h = 0,055		
h = 0,056		
h = 0,057		
h = 0,058		
h = 0,059		
h = 0,060		
h = 0,061		
h = 0,062		
h = 0,063		
h = 0,064		
h = 0,065		
h = 0,066		
h = 0,067		
h = 0,068		
h = 0,069		
h = 0,070		
h = 0,071		
h = 0,072		
h = 0,073		
h = 0,074		
h = 0,075		
h = 0,076		
h = 0,077		
h = 0,078		
h = 0,079		
h = 0,080		
h = 0,081		
h = 0,082		
h = 0,083		
h = 0,084		
h = 0,085		
h = 0,086		
h = 0,087		
h = 0,088		
h = 0,089		
h = 0,090		
h = 0,091		
h = 0,092		
h = 0,093		
h = 0,094		
h = 0,095		
h = 0,096		
h = 0,097		
h = 0,098		
h = 0,099		
h = 0,100		
h = 0,101		
h = 0,102		
h = 0,103		
h = 0,104		
h = 0,105		
h = 0,106		
h = 0,107		
h = 0,108		
h = 0,109		
h = 0,110		
h = 0,111		
h = 0,112		
h = 0,113		
h = 0,114		
h = 0,115		
h = 0,116		
h = 0,117		
h = 0,118		
h = 0,119		
h = 0,120		
h = 0,121		
h = 0,122		
h = 0,123		
h = 0,124		
h = 0,125		
h = 0,126		
h = 0,127		
h = 0,128		
h = 0,129		
h = 0,130		
h = 0,131		
h = 0,132		
h = 0,133		
h = 0,134		
h = 0,135		
h = 0,136		
h = 0,137		
h = 0,138		
h = 0,139		
h = 0,140		
h = 0,141		
h = 0,142		
h = 0,143		
h = 0,144		
h = 0,145		
h = 0,146		
h = 0,147		
h = 0,148		
h = 0,149		
h = 0,150		
h = 0,151		
h = 0,152		
h = 0,153		
h = 0,154		
h = 0,155		
h = 0,156		
h = 0,157		
h = 0,158		
h = 0,159		
h = 0,160		
h = 0,161		
h = 0,162		
h = 0,163		
h = 0,164		
h = 0,165		
h = 0,166		
h = 0,167		
h = 0,168		
h = 0,169		
h = 0,170		
h = 0,171		
h = 0,172		
h = 0,173		
h = 0,174		
h = 0,175		
h = 0,176		
h = 0,177		
h = 0,178		
h = 0,179		
h = 0,180		
h = 0,181		
h = 0,182		
h = 0,183		
h = 0,184		
h = 0,185		
h = 0,186		
h = 0,187		
h = 0,188		
h = 0,189		
h = 0,190		
h = 0,191		
h = 0,192		
h = 0,193		
h = 0,194		
h = 0,195		
h = 0,196		
h = 0,197		
h = 0,198		
h = 0,199		
h = 0,200		

h = 1,420
L = 202,868
i = 0,007

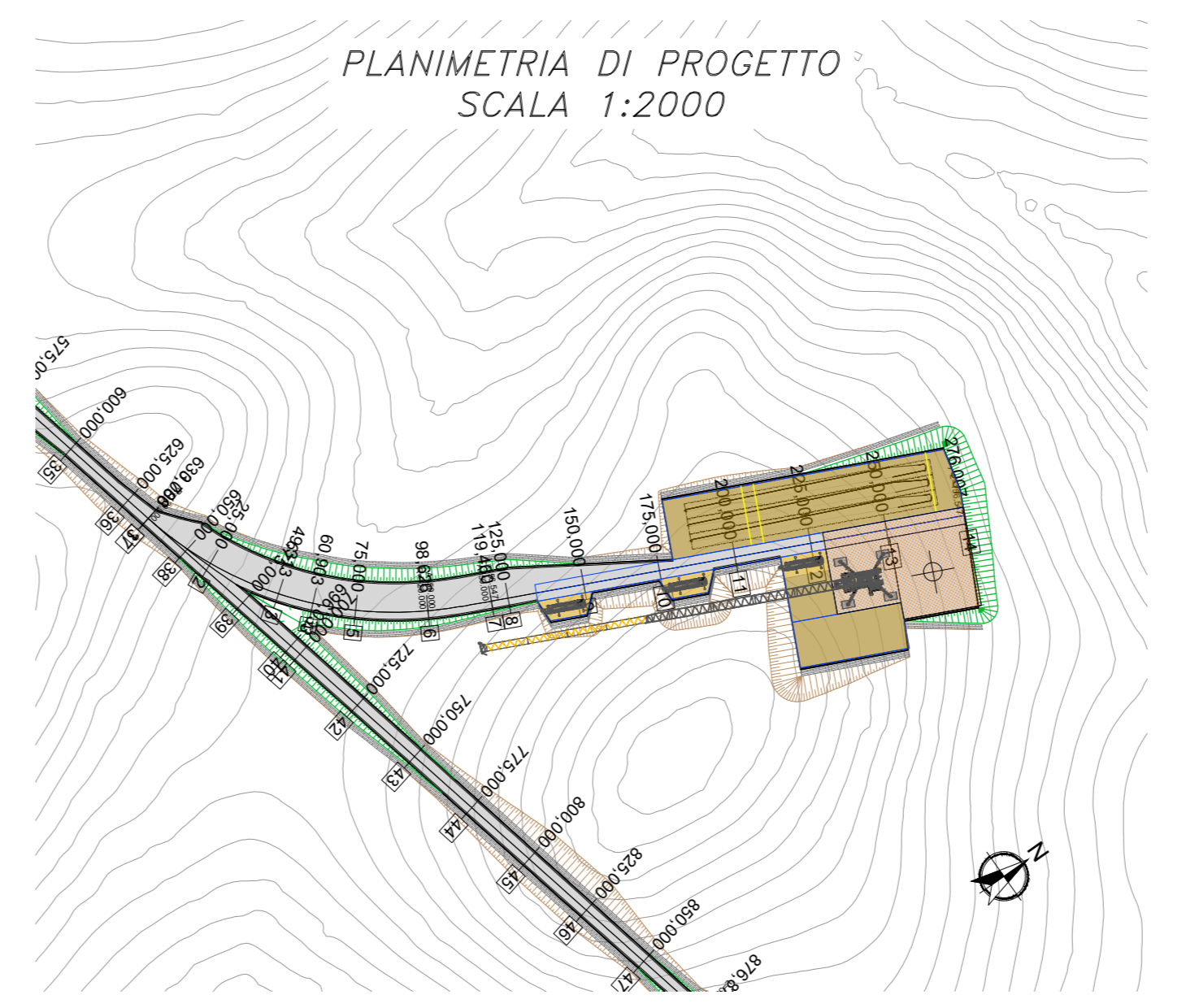
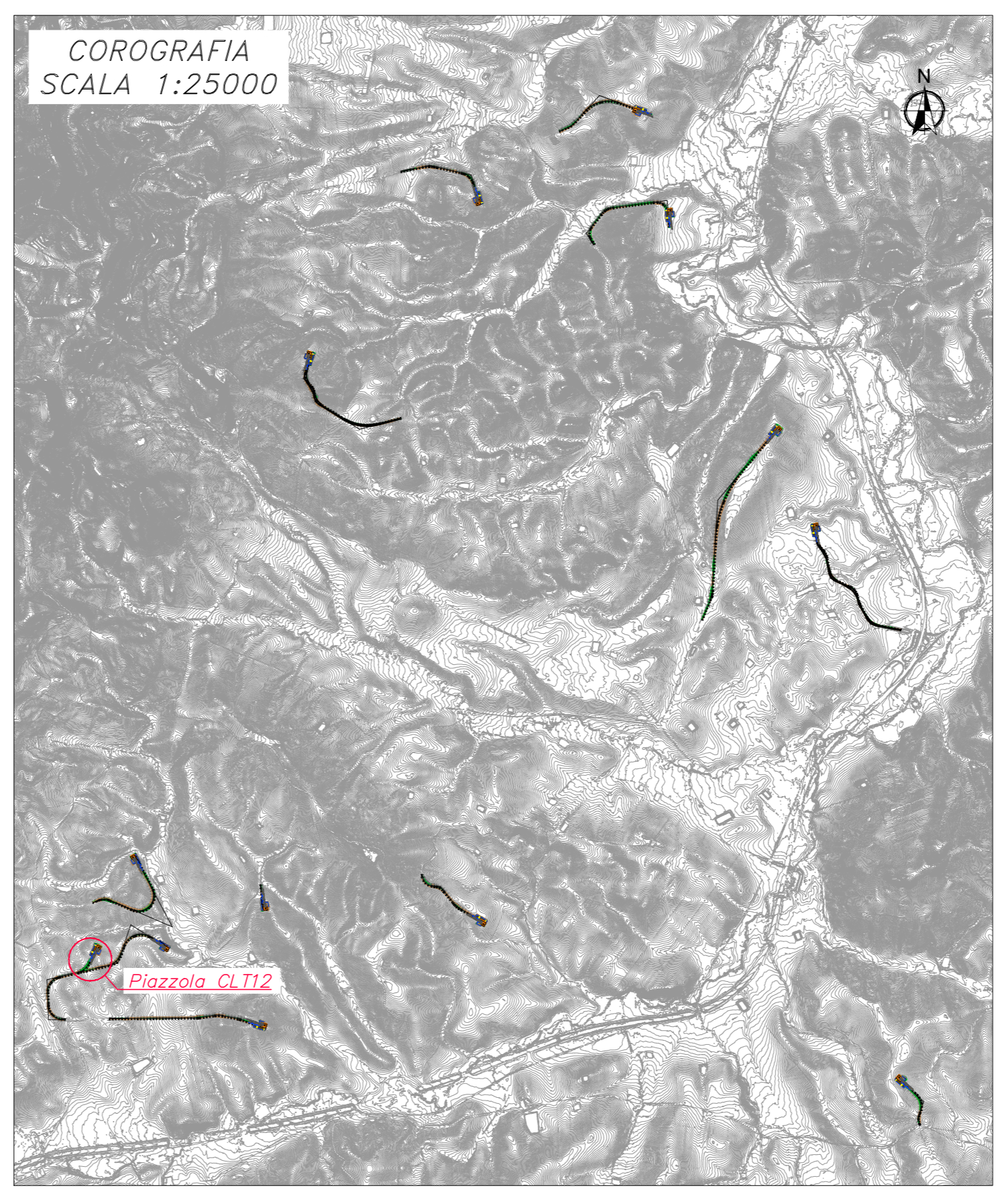
Num	1
Pr	73,139
Qt	244,457
R	1000,000
T	10,178
Fr	0,052
Sv	20,357



SCALA QUOTE 1:100
SCALA DISTANZE 1:1000

QT.RIF. 240,000

NUMERO SEZIONI	1	2	3	4	5	6	7	8	9	10	11	12	13	14
DISTANZE PARZIALI		25,00	24,31	11,59	14,10	23,63	20,83	5,34	25,00	25,00	25,00	25,00	25,00	26,01
DISTANZE PROGRESSIVE	0,00													
QUOTE TERRENO	-246,01	-244,87	-242,77	-242,14	-242,00	-242,83	-243,94	-244,23	-245,87	-247,61	-246,56	-247,48	-245,09	-241,74
QUOTE PROGETTO	-246,45	-245,52	-244,81	-244,62	-244,50	-244,64	-244,78	-244,82	-244,99	-245,17	-245,34	-245,52	-245,69	-245,88
DIFFERENZA DI QUOTA	-1,55	-0,65	-2,05	-2,48	-2,50	-1,80	-0,84	-0,59	-0,88	-2,44	-3,22	-1,96	-0,61	-4,14
ETTOMETRICHE	0	1										2		
ANDAMENTO PLANIMETRICO	$Sv = 98,626$ $a = 52,3228$ $R = 120,000$ $L = 156,547$ $A = 50,000$ $Sv = 20,833$ $Tau = -5,5262$ $Dr = 0,151$													
Allargamenti	Sx	1,000	7,000										Dx	



0	EMISIONE	STG	EL	LC	04/2024
REV.	DESCRIZIONE	DESIGN	CONTROL	APPROV.	DATA

Montana
 Montana SpA
 Via Carlo Angelini Fumagalli, 6
 20143 Milano
 Tel. +39 02 54118173
 Fax +39 02 54123883
 www.montanambiente.com
 P.IVA 024270155
 Cap.Soc. 600.000,00 €
 Milano (sede certificata ISO) | Brescia | Palermo | Cagliari | Roma | Siracusa

Comittente: **CALATAFIMI S.R.L.**
 Via Angelo Fumagalli 6, 20143 Milano (MI)

Progettisti: **ING. LAURA CONTI**
 Iscritta all'Ordine degli Ingegneri della Provincia di Pavia al n. 1726

Oggetto: **IMPIANTO EOLICO "CALATAFIMI WIND" DA 93,6 MW**
 Comuni di Calatafimi-Segesta e Gibellina (TP)

Tavola: **CLT12**
PROFILO LONGITUDINALE
 N. Rif. 2995_5530_CLT_PFT_T10.12_REV0_CLT12-PROFILO LONGITUDINALE.DWG
 È VIETATA LA RIPRODUZIONE DI QUESTO DOCUMENTO SENZA PREVENTIVA AUTORIZZAZIONE SCRITTA DELLA MONTANA SPA

N. Tav. **T10.12**
 Scala 1:100/1000