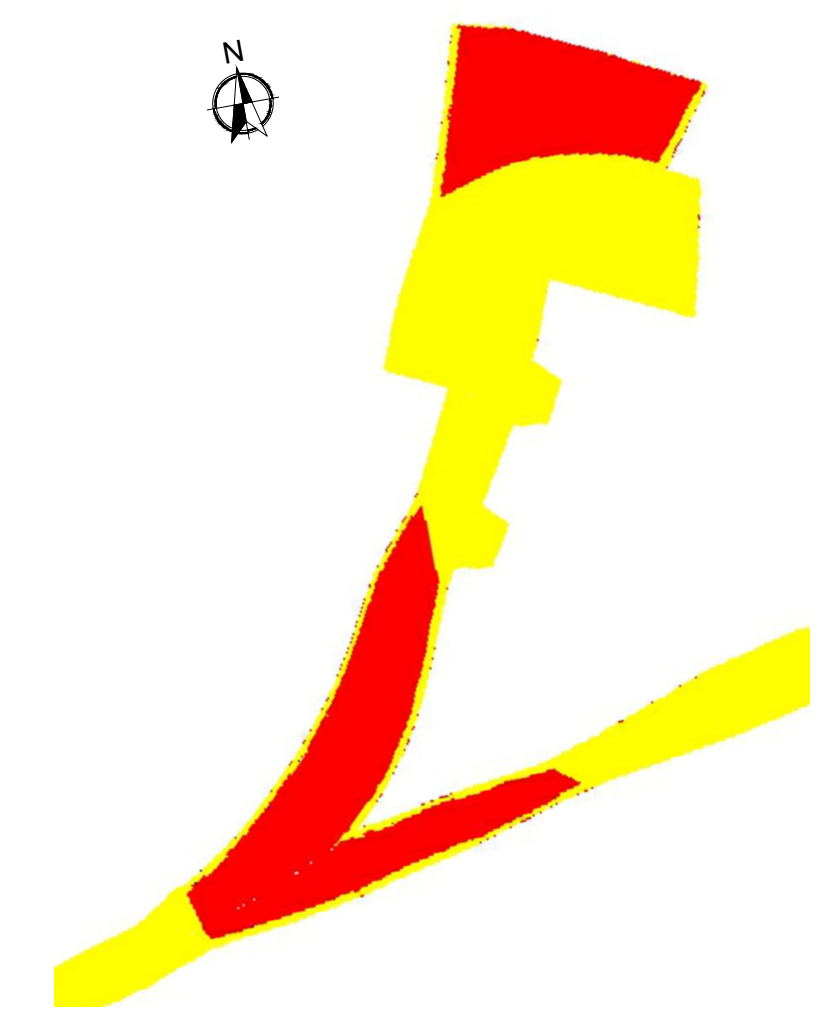


LEGENDA MOVIMENTI DI TERRA

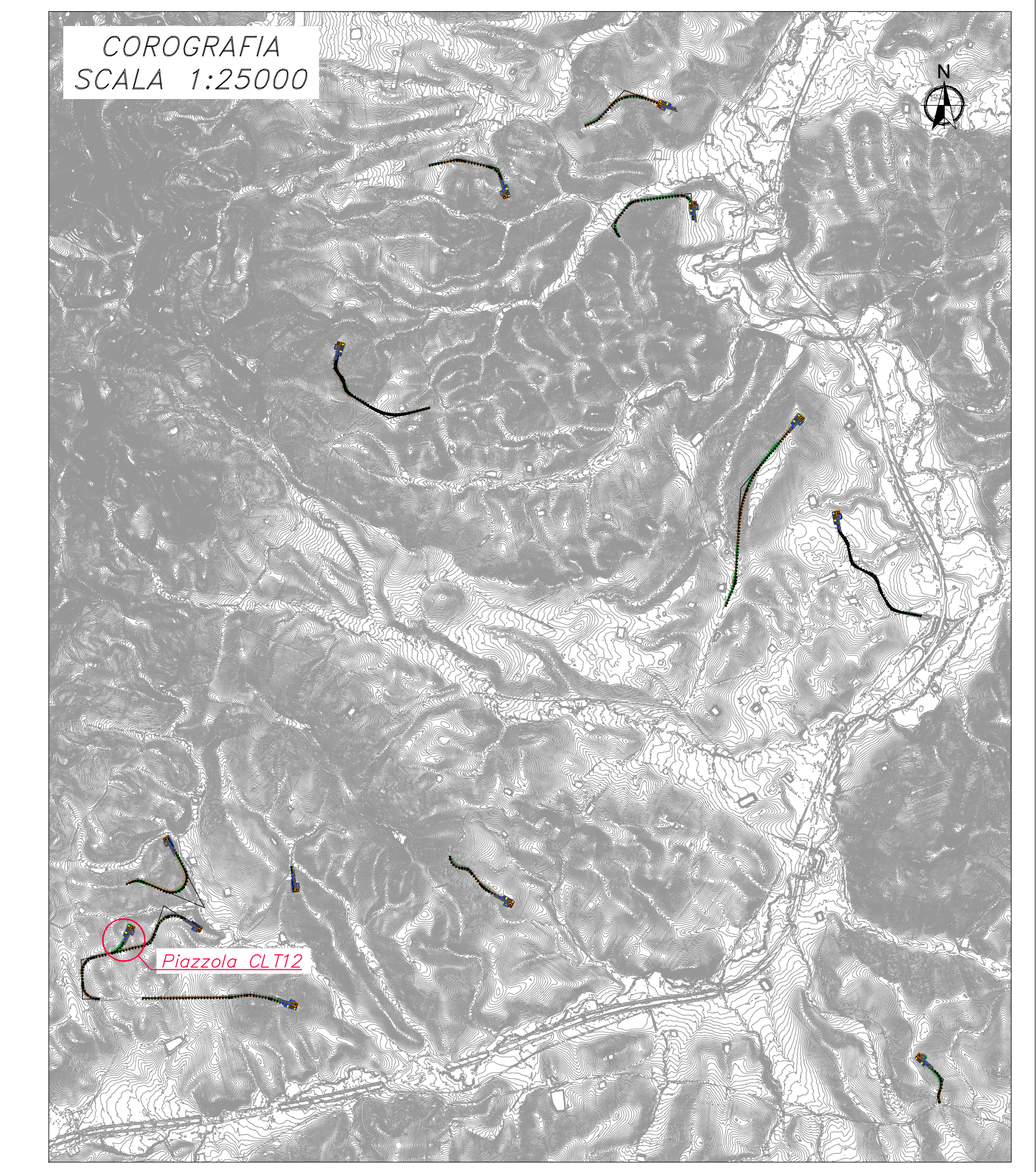
- INTERVENTO IN RIPORTO
- INTERVENTO IN STERRO

PLANIMETRIA STERRI-RIPORTI
SCALA 1:2000



LEGENDA PROGETTO

- VIABILITÀ DI ACCESSO ALLA PIAZZOLA
- AREE DI LAVORAZIONE
- AREE TEMPORANEE ALLESTIMENTO GRU
- AREA PIAZZOLA DEFINITIVA



0	EMMISSIONE	STG	EL	LC	04/2024
REV.	DESCRIZIONE	DISEGN	CONTROL	APPROV.	DATA

Montana

MontanaSpA. Tel. +3902.54131173 PIVA.1014720156
Via Carlo Angelo Fumagalli, 6. Fax +3902.54129890 20143 Milano www.montanambiente.com Cap.Soc. 600.000.000€
Milano (sede certificata SO) | Brescia | Palermo | Cagliari | Roma | Siracusa

Committente
CALATAFIMI S.R.L.
Via Angelo Fumagalli 6, 20143 Milano (MI)

Progettisti
ING. LAURA CONTI
Iscritta all'Ordine degli Ingegneri della Provincia di Pavia al n. 1726

Oggetto
IMPIANTO EOLICO "CALATAFIMI WIND" DA 93,6 MW
Comuni di Calatafimi-Segesta e Gibellina (TP)

Tavola
CLT12
TRACCIAMENTO E AREE SCAVO/RIPORTO
N. Tav. T12.12

Ns. Rif. 2995_5530_CLT_PFTE_T12_REVO-TRACCIAMENTI E AREE SCAVO/RIPORTO.DWG
Scala varie

È VIETATA LA RIPRODUZIONE DI QUESTO DOCUMENTO SENZA PREVENTIVA AUTORIZZAZIONE SCRITTA DELLA MONTANA SPA