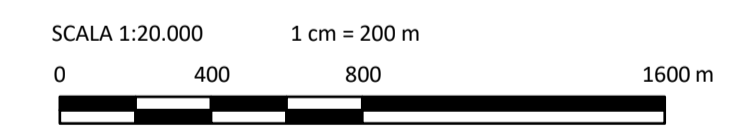


- LEGENDA**
- Opere di progetto**
- ⊕ Aerogeneratore di progetto
  - Piazzola definitiva
  - ▨ Piazzola temporanea
  - Area di deposito temporaneo
  - Viabilità di nuova realizzazione
  - Viabilità esistente da adeguare
  - - - Cavidotto interrato di connessione
  - Cabina di smistamento
  - Sottostazione Elettrica Utente (SSEU)
  - Nuova Stazione Elettrica (SE) Terna
- PTPR - COMPONENTI DEL PAESAGGIO**
- ▲ grotta
- Singolarità geomorfologiche**
- pozzo, pozzo termale
  - ★ sorgente, sorgente termale
  - ★ Rilievi isolati
- Beni isolati**
- ✚ B3 - Cimiteri, ossari
  - ✚ B4 - Edicole, cippi, croci, monumenti celebrativi
  - C1 - Casine, casini, palazzetti, palazzine, palazzi, ville, villette, villini
  - ▲ C2 - Pagliai, grotte abitate, ricoveri, rifugi
  - D1 - Aziende, bagli, casali, cortili, fattorie, fondi, casene, masserie, robbe rurali
- ▲ D2 - Case coloniche, depositi frumentari, magazzini, stalle
  - ◆ D5 - Abbeveratoi, cisterne, fontane, gebbie, norie o senie, pozzi, vasche
  - E7 - Stazioni, caselli ferroviari, case cantoniere
  - E8 - Ponti, gallerie
  - Crinali
- Viabilità storica**
- ferrovia storica
  - regie trazzere
- PTPR - COMPONENTI DEL PAESAGGIO**
- Aree di interesse archeologico
  - Paesaggio delle serre
- Vegetazione forestale**
- Formazioni pioniere e secondarie
  - Lecce
  - Querceti di roverè e roverella
  - Macchie e arbusteti mediterranei
  - Formazioni riparie
  - Rimboschimenti
- Paesaggio agrario**
- paesaggio delle colture erbacee
  - paesaggio delle colture erbacee
  - oliveti
  - colture arboree
  - colture arboree
  - vigneti



0	REV.	DESCRIZIONE	SP	LG	LC	04/2024
						DATA

**Montana**  
 Montana S.p.A.  
 Via Carlo Angelo Fumagalli, 6  
 20143 Milano  
 Tel. +39 02 54118173  
 Fax +39 02 54129890  
 www.montanabiente.com  
 Cap. Soc. 600.000,00 €  
 P.IVA 10414270150  
 Cap. Soc. 600.000,00 €

Comittente  
**CALATAFIMI S.R.L.**  
 Via Angelo Fumagalli 6, 20143 Milano (MI)

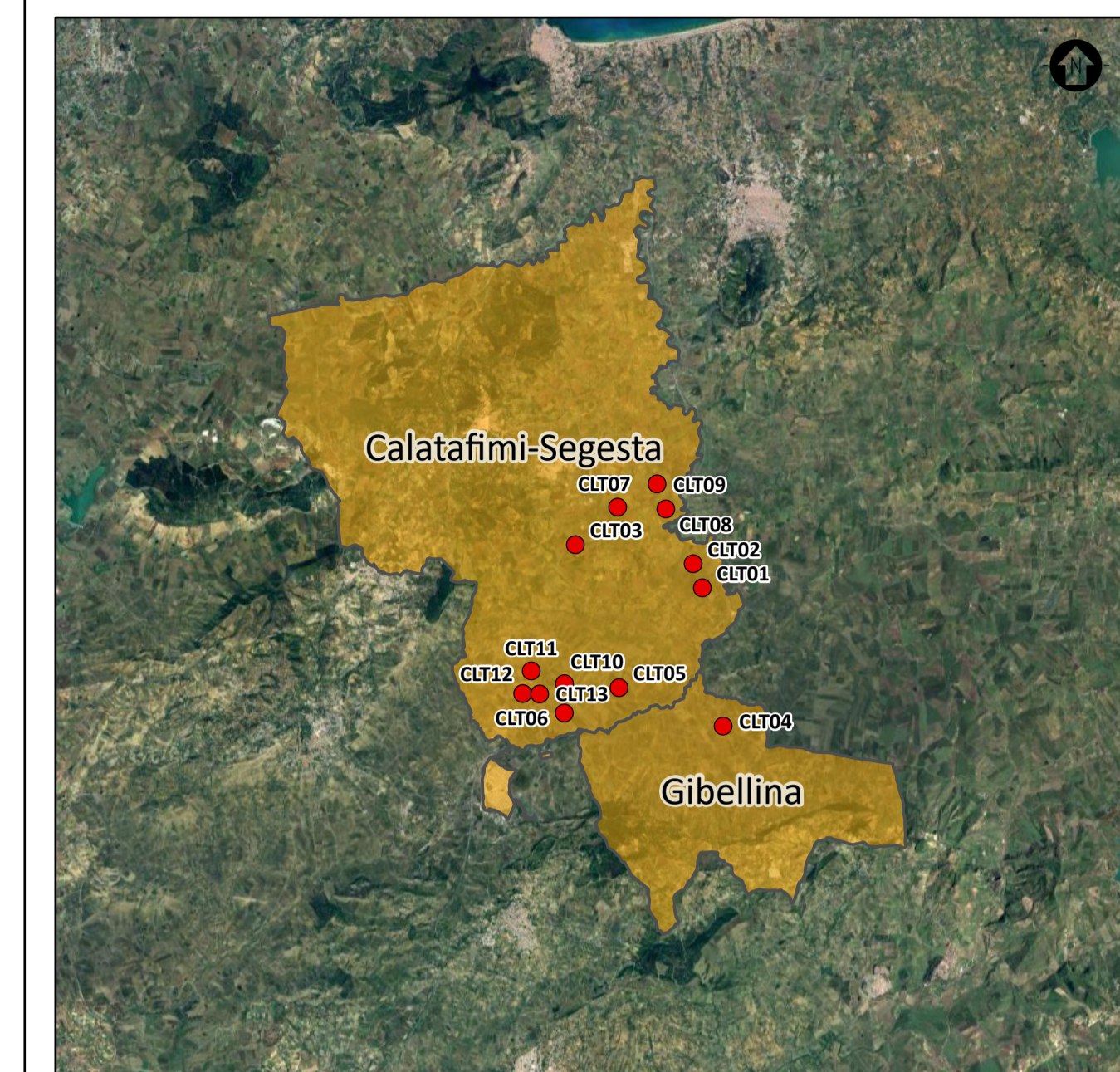
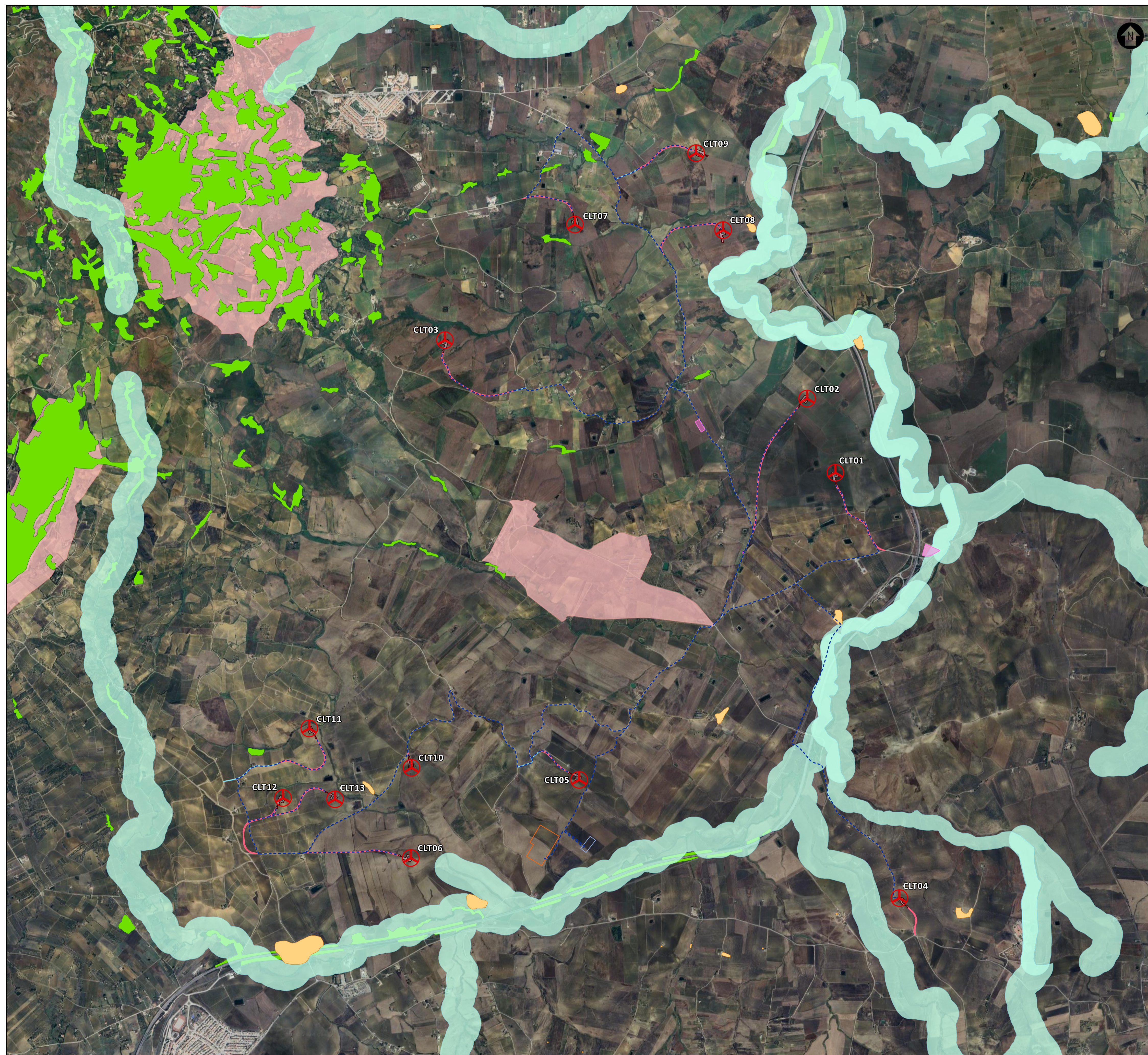
Progettisti  
 ING. LAURA CONTI  
 Iscritta all'Ordine degli Ingegneri della Provincia di Pavia n. 1726

Oggetto  
**IMPIANTO EOLICO "CALATAFIMI WIND" DA 93,6 MW**  
**Comuni di Calatafimi-Segesta e Gibellina (TP)**

Tavola  
**STRALCIO PIANO TERRITORIALE PAESAGGISTICO REGIONALE**

N. Tav.  
**R01\_T10**

N. Rif. 2995\_S530\_CLT\_SIA\_R01\_T10\_Rev0\_PTPR  
 È VIETATA LA RIPRODUZIONE DI QUESTO DOCUMENTO SENZA PREVENTIVA AUTORIZZAZIONE SCRITTA DELLA MONTANA SPA



INQUADRAMENTO TERRITORIALE  
 SCALA 1:200.000 1 cm = 2 km  
 0 4 8 16 km

LEGENDA  
 ● Aerogeneratore di progetto  
 ■ Comune di riferimento

**LEGENDA**

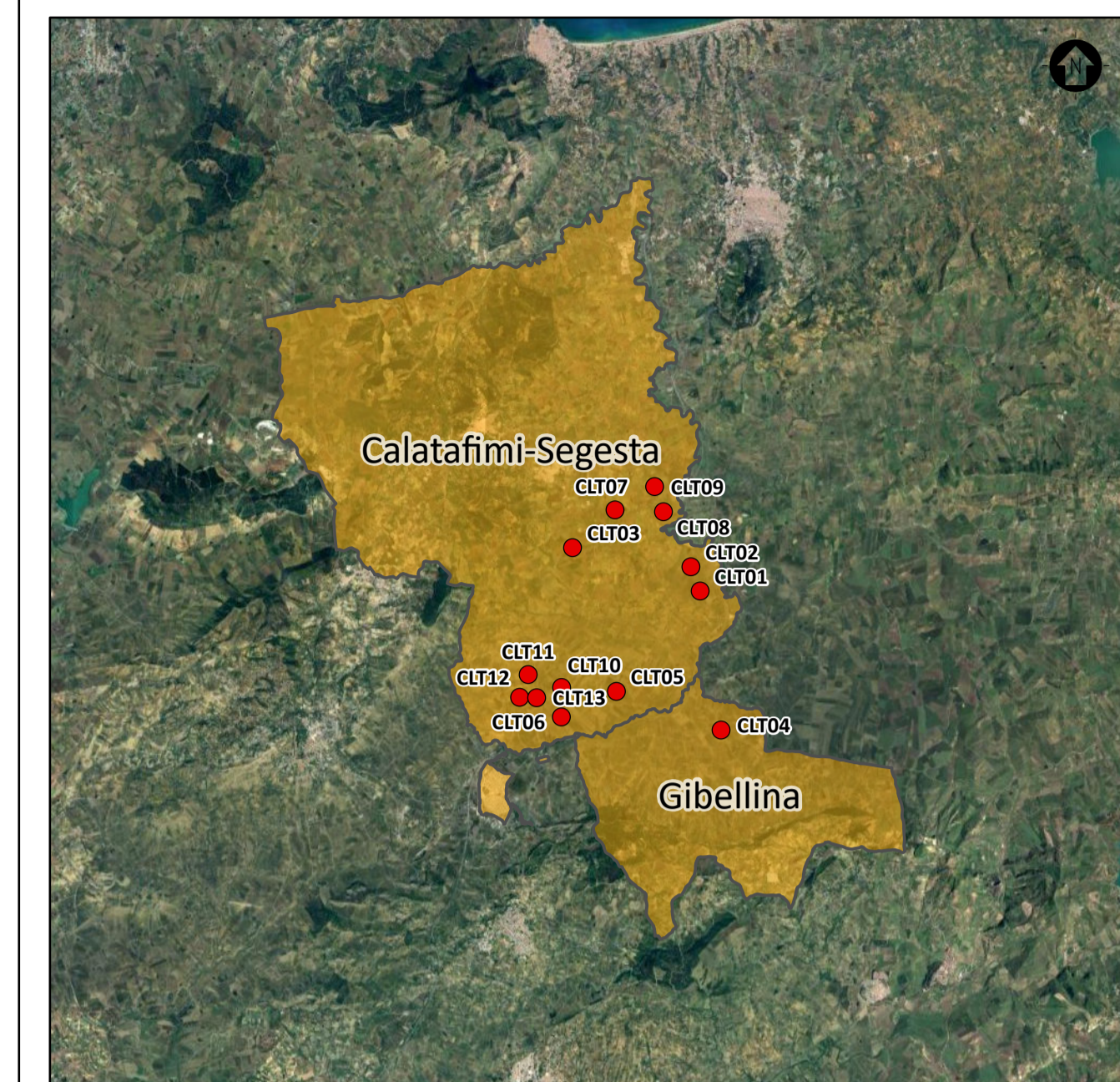
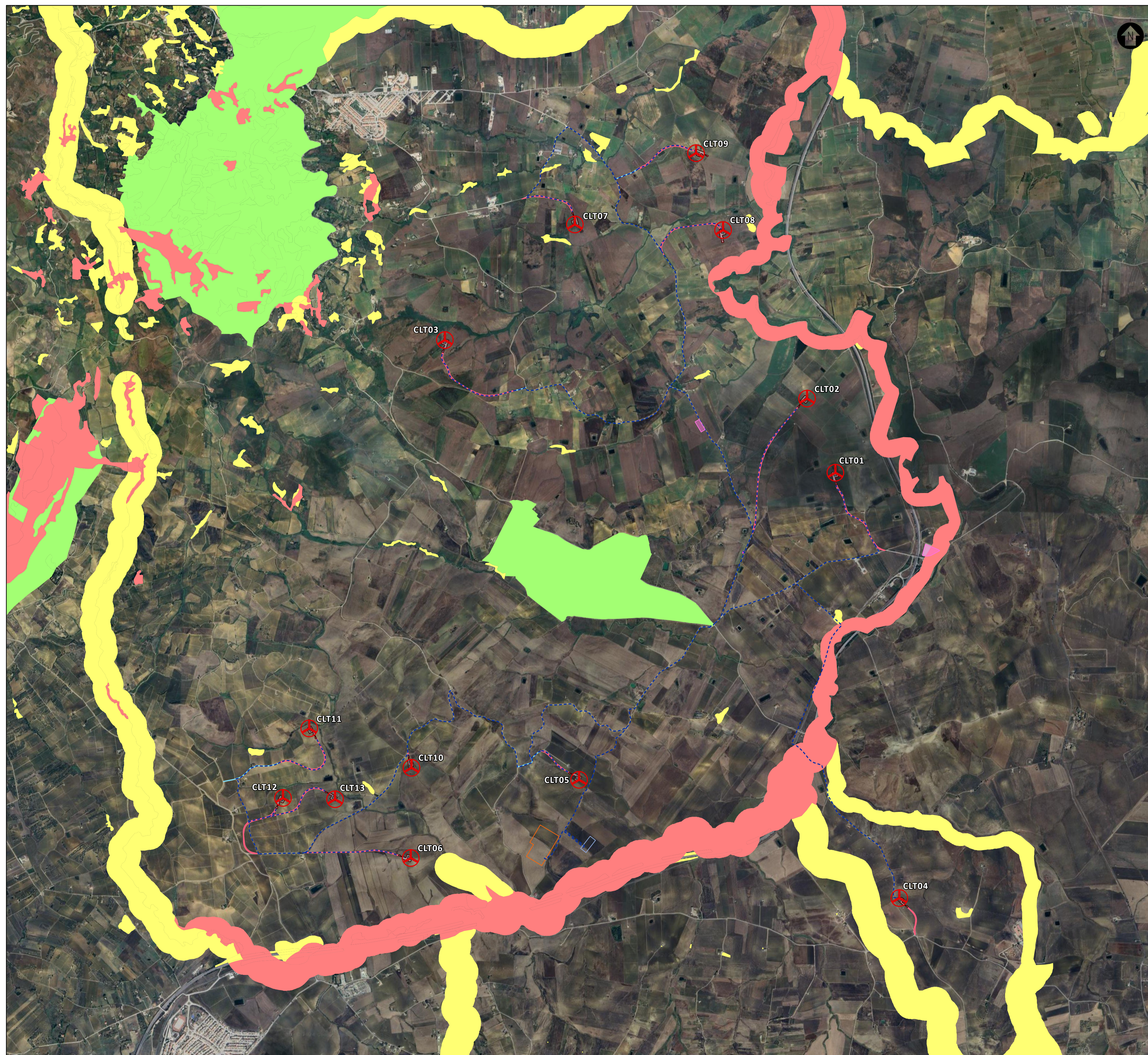
**Opere di progetto**

- ⊗ Aerogeneratore di progetto
- Piazzola definitiva
- Piazzola temporanea
- Area di deposito temporaneo
- Viabilità di nuova realizzazione
- Viabilità esistente da adeguare
- - - Cavidotto interrato di connessione
- Cabina di smistamento
- Sottostazione Elettrica Utente (SSEU)
- Nuova Stazione Elettrica (SE) Terna

**PTPR - BENI PAESAGGISTICI**

- Aree di interesse archeologico - art.142, lett. m, D.lgs.42/04
- Aree fiumi 150m.- art.142, lett. c, D.lgs.42/04
- Aree boscate - art.142, lett. g, D.lgs.42/04
- Aree tutelate - art.134, lett. c, D.lgs. 42/04

SCALA 1:20.000 1 cm = 200 m  
 0 400 800 1600 m



INQUADRAMENTO TERRITORIALE  
 SCALA 1:200.000 1 cm = 2 km  
 0 4 8 16 km

LEGENDA  
 ● Aerogeneratore di progetto  
 ■ Comune di riferimento

**LEGENDA**

**Opere di progetto**

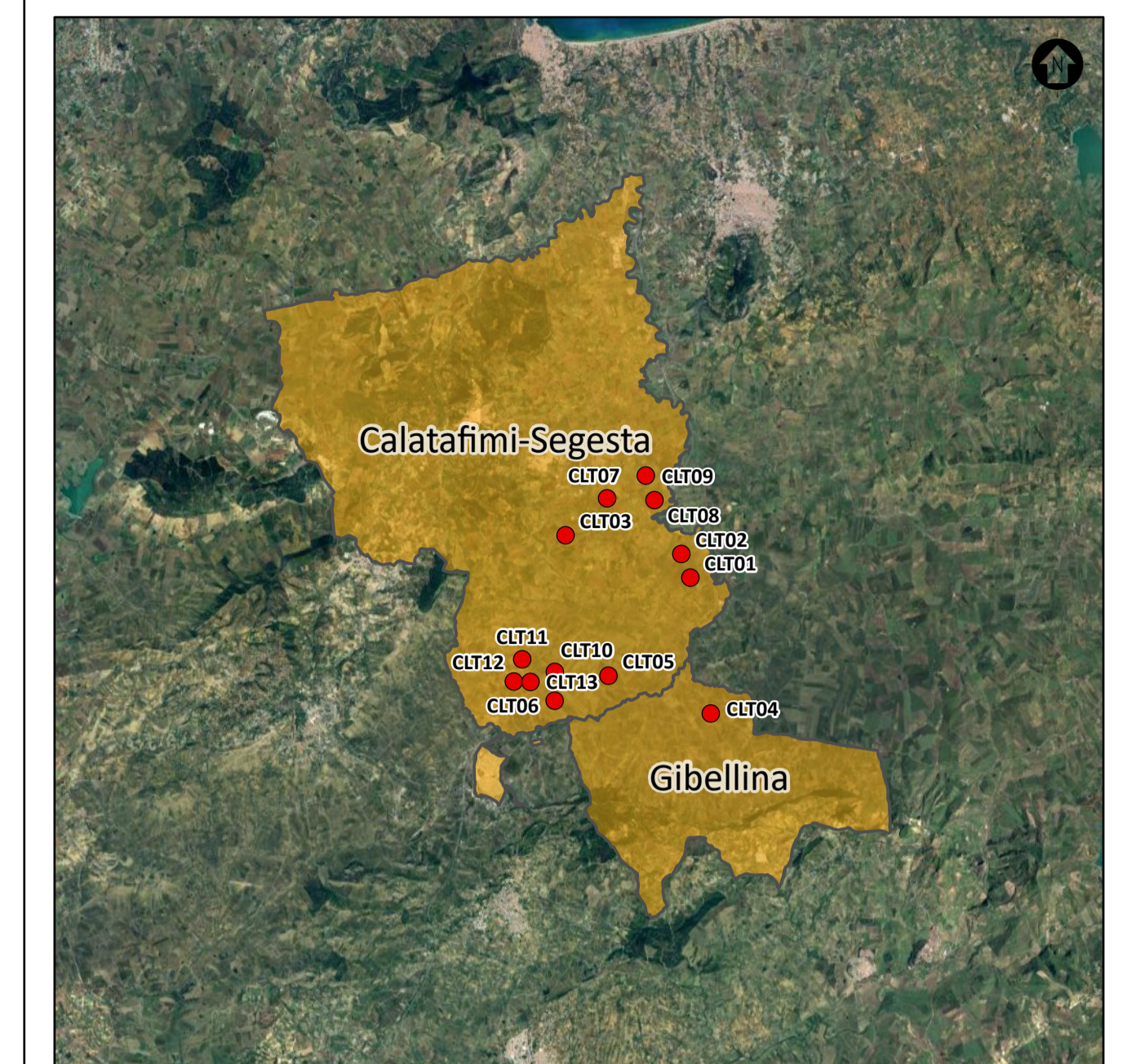
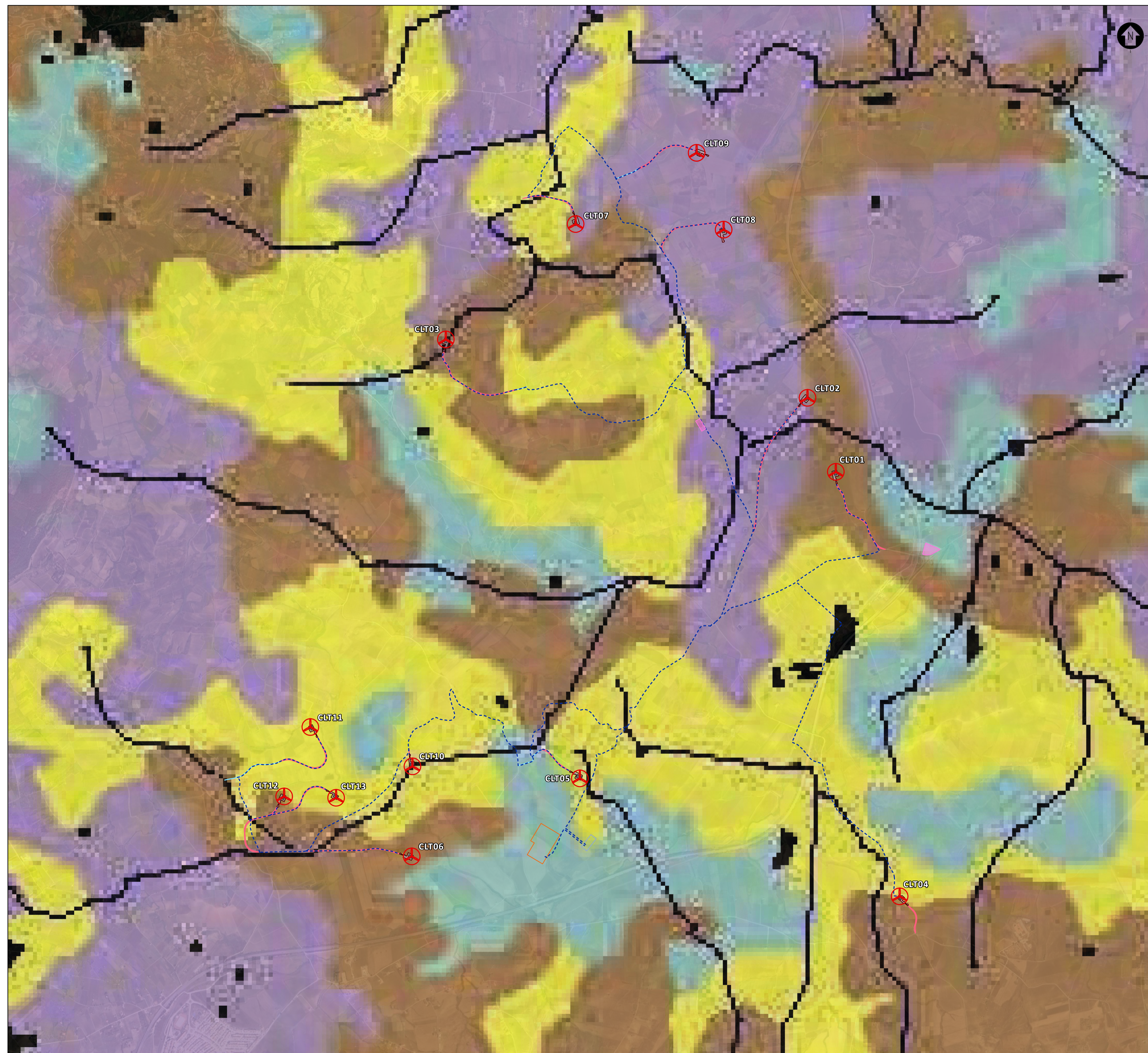
- ⊗ Aerogeneratore di progetto
- Piazzola definitiva
- ▭ Piazzola temporanea
- Area di deposito temporaneo
- Viabilità di nuova realizzazione
- Viabilità esistente da adeguare
- - - Cavidotto interrato di connessione
- Cabina di smistamento
- Sottostazione Elettrica Utente (SSEU)
- Nuova Stazione Elettrica (SE) Terna

**PTPR - REGIMI NORMATIVI**

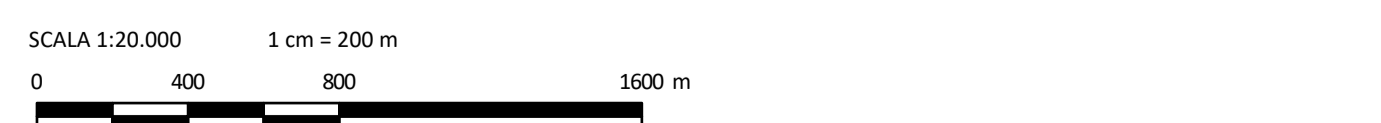
Regimi normativi

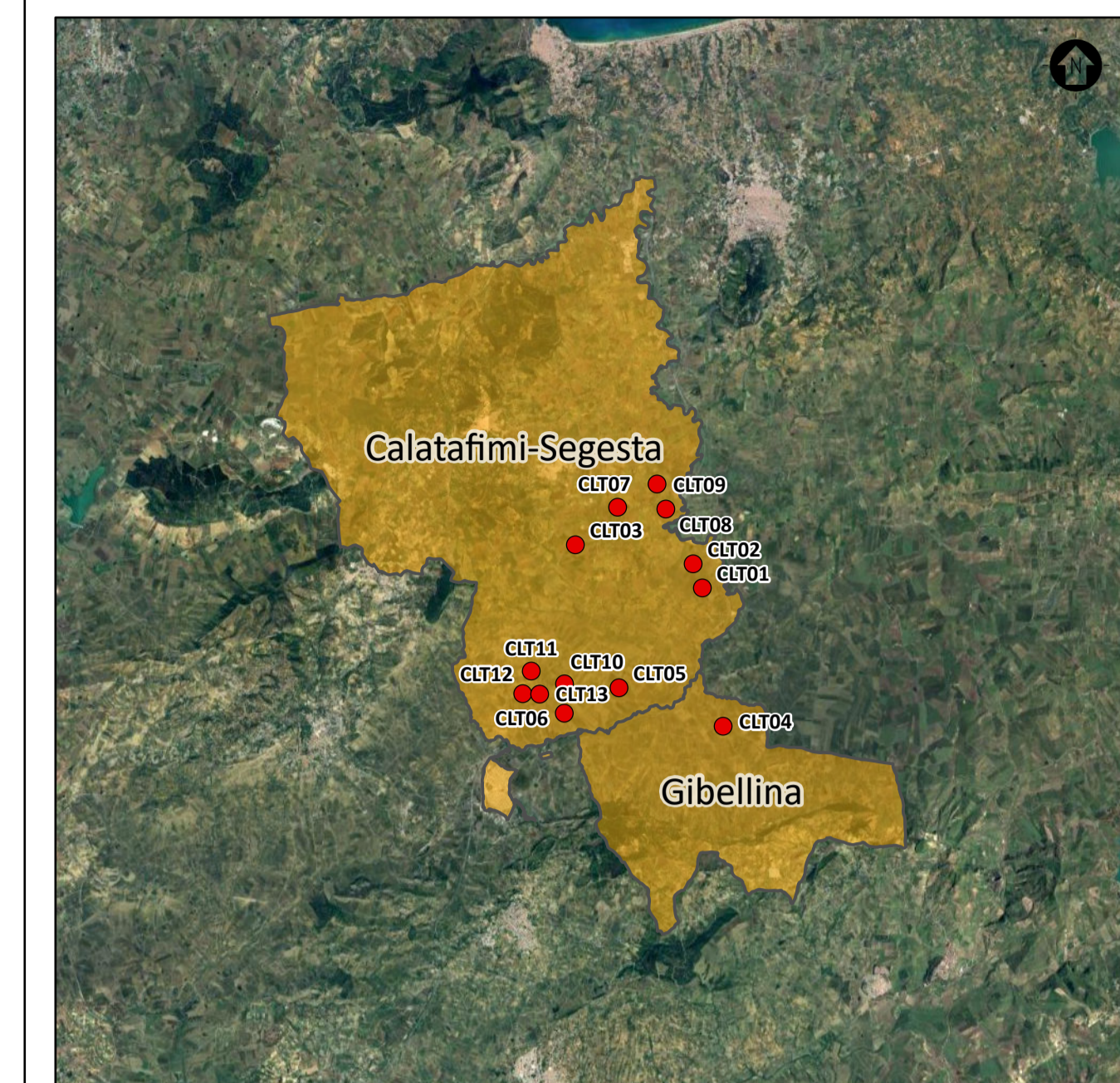
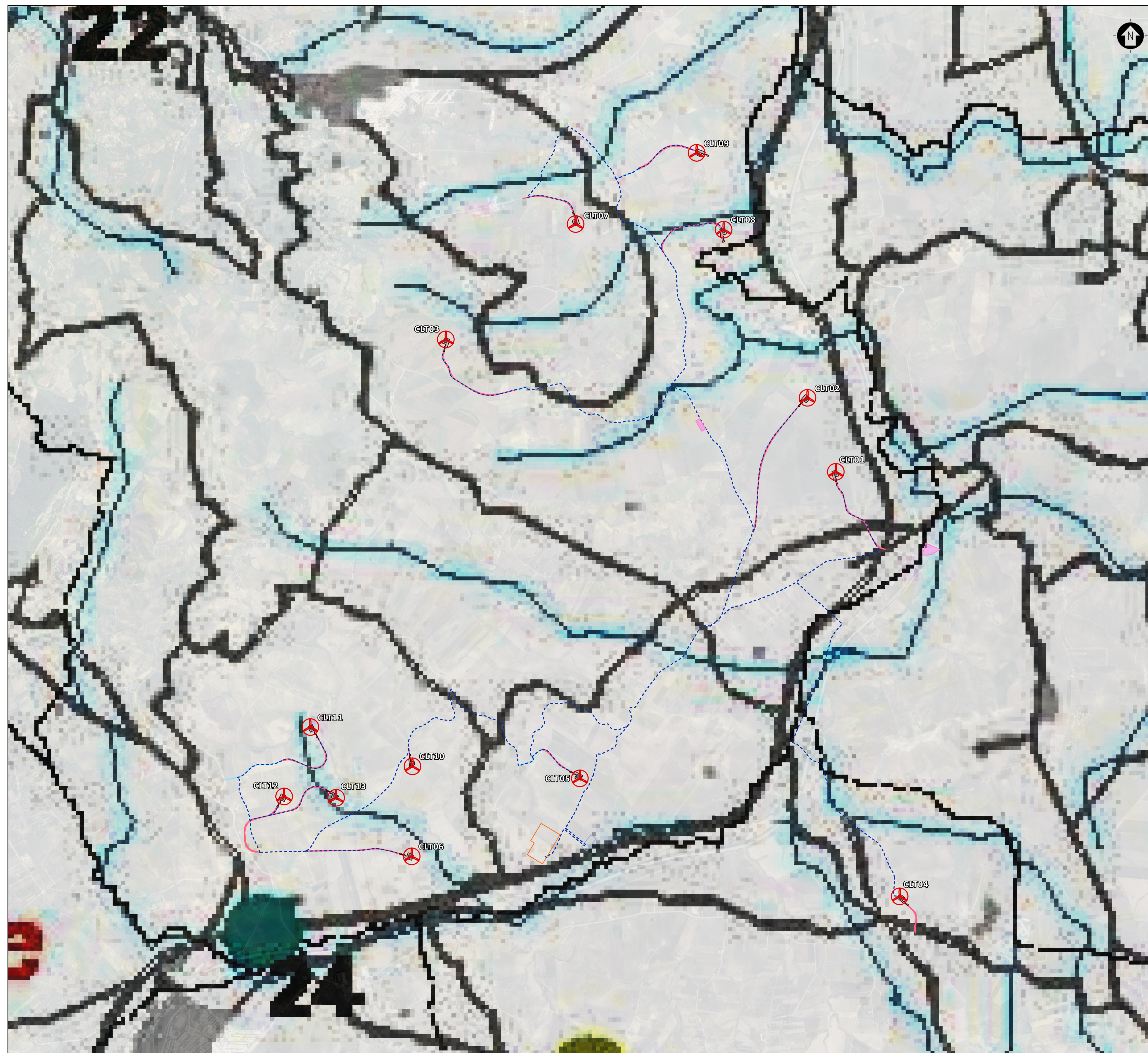
- livello di tutela 1
- livello di tutela 2
- livello di tutela 3

SCALA 1:20.000 1 cm = 200 m  
 0 400 800 1600 m



- LEGENDA**
- Opere di progetto**
- ⊗ Aerogeneratore di progetto
  - Piazzola definitiva
  - ▭ Piazzola temporanea
  - Area di deposito temporaneo
  - Viabilità di nuova realizzazione
  - Viabilità esistente da adeguare
  - - - Cavidotto interrato di connessione
  - Cabina di smistamento
  - Sottostazione Elettrica Utente (SSEU)
  - Nuova Stazione Elettrica (SE) Terna
- Linee Guida del Piano Paesistico Regionale 6 - Carta del Paesaggio Agrario**
- Paesaggio dei mosaici culturali
  - Paesaggio delle colture erbacee
  - Paesaggio del vigneto
  - Aree boscate, macchie, arbusteti e praterie, aree con vegetazione ridotta o assente



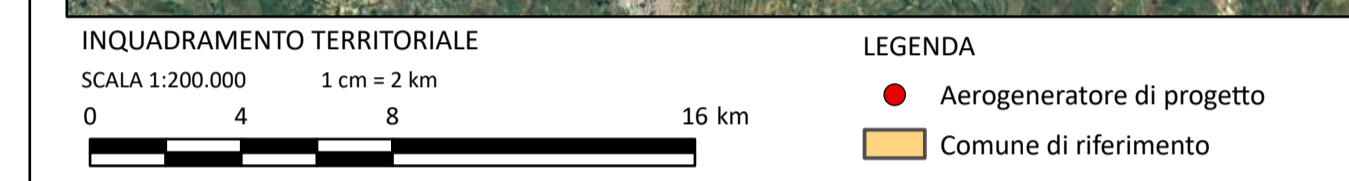
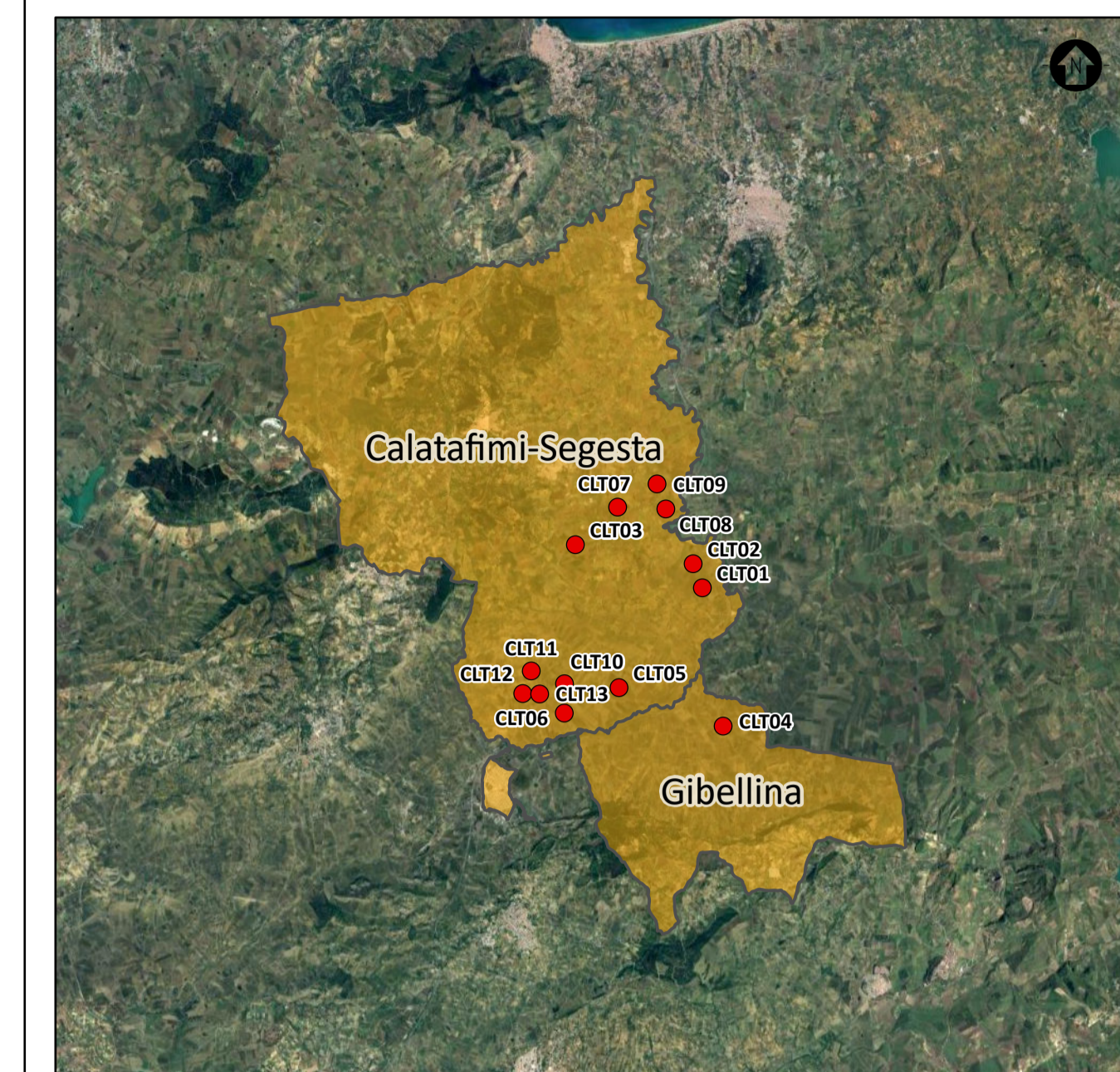
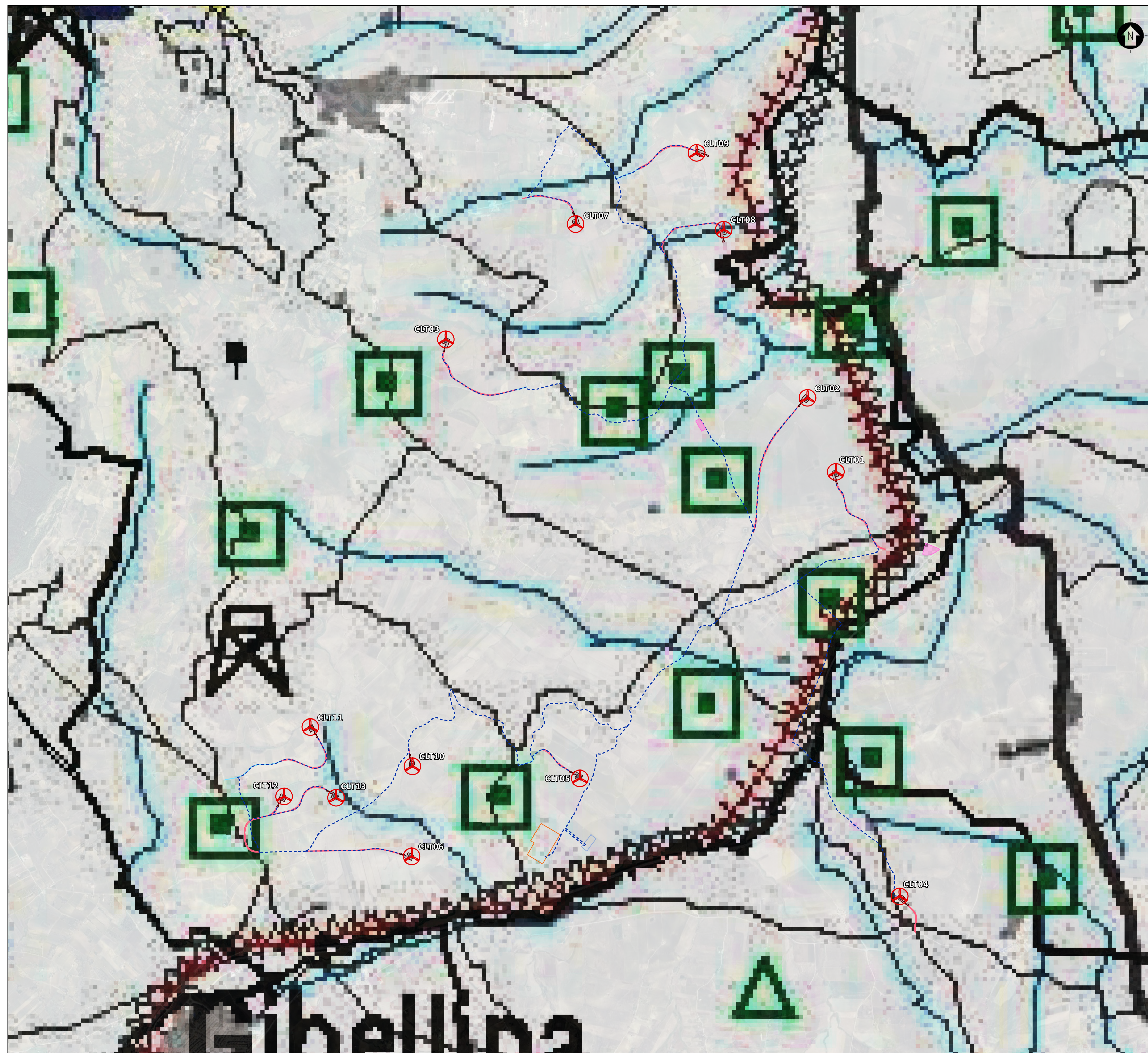


INQUADRAMENTO TERRITORIALE  
 SCALA 1:200.000 1 cm = 2 km  
 0 4 8 16 km

LEGENDA  
 ● Aerogeneratore di progetto  
 ■ Comune di riferimento

- LEGENDA**
- Opere di progetto**
- ⊗ Aerogeneratore di progetto
  - Piazzola definitiva
  - ▨ Piazzola temporanea
  - Area di deposito temporaneo
  - Viabilità di nuova realizzazione
  - Viabilità esistente da adeguare
  - Cavidotto interrato di connessione
  - Cabina di smistamento
  - Sottostazione Elettrica Utente (SSEU)
  - Nuova Stazione Elettrica (SE) Terna
- Linee Guida del Piano Paesistico Regionale 7 - Carta dei Siti Archeologici
- Insedimenti: ville e casali
  - Insedimenti: frequentazioni
  - Viabilità

SCALA 1:20.000 1 cm = 200 m  
 0 400 800 1600 m



- LEGENDA**
- Opere di progetto**
- ⊗ Aerogeneratore di progetto
  - Piazzola definitiva
  - ▨ Piazzola temporanea
  - Area di deposito temporaneo
  - Viabilità di nuova realizzazione
  - Viabilità esistente da adeguare
  - Cavidotto interrato di connessione
  - Cabina di smistamento
  - Sottostazione Elettrica Utente (SSEU)
  - Nuova Stazione Elettrica (SE) Terna
- Linee Guida del Piano Paesistico Regionale 9 - Carta dei Beni Isolati**
- D1 - Aziende, bagli, casali, fattorie, masserie, etc.
  - △ D2 - Case coloniche, frumentari, magazzini, stalle, etc.
  - D5 - Abbeveratoi, fontane, gebbie, macchine idriche, senie, etc.
  - ⊗ D9 - Calcare, formaci, etc.

