

INQUADRAMENTO TERRITORIALE
 SCALA 1:200.000 1 cm = 2 km
 0 4 8 16 km

LEGENDA
 ● Aerogeneratore di progetto
 ■ Comune di riferimento

- LEGENDA**
- Opere di progetto**
- Aerogeneratore di progetto
 - Piazzola definitiva
 - Piazzola temporanea
 - Area di deposito temporaneo
 - Viabilità di nuova realizzazione
 - Viabilità esistente da adeguare
 - Cavidotto interrato di connessione
 - Cabina di smistamento
 - Sottostazione Elettrica Utente (SSEU)
 - Nuova Stazione Elettrica (SE) Terna
- Infrastruttura Rurale**
- Fascia di rispetto di 10 m dalle strade rurali
 - Strade Rurali
 - Fascia di rispetto di 10 m dai canali irrigui
 - Canali irrigui
- Limite amministrativo**
- Limite comunale

Coordinate aerogeneratori
 WGS 1984 UTM Zone 33N (Gradi decimali)

Aerogeneratore	Longitudine E	Latitudine N	Aerogeneratore	Longitudine E	Latitudine N
CLT01	12,943475	37,868947	CLT08	12,929619	37,891342
CLT02	12,939947	37,875803	CLT09	12,926231	37,898461
CLT03	12,897152	37,880504	CLT10	12,894354	37,84055
CLT04	12,952097	37,829414	CLT11	12,882218	37,844005
CLT05	12,914111	37,839776	CLT12	12,879316	37,837466
CLT06	12,894508	37,832136	CLT13	12,885443	37,83745
CLT07	12,91215	37,891557			

SCALA 1:20.000 1 cm = 200 m
 0 400 800 1600 m

REV.	DESCRIZIONE	EM.	IG.	LC.	DATA
0					04/2024

Montana
 Montana S.p.A. Tel. +39.02.54118173
 Via Carlo Angelo Fumagalli, 6 Fax +39.02.54128890 P.IVA 10414270156
 20143 Milano www.montanambiente.com Cap. Soc. 500.000,00 €
 Milano (sede certificata ISO) | Brescia | Palermo | Cagliari | Roma | Siracusa

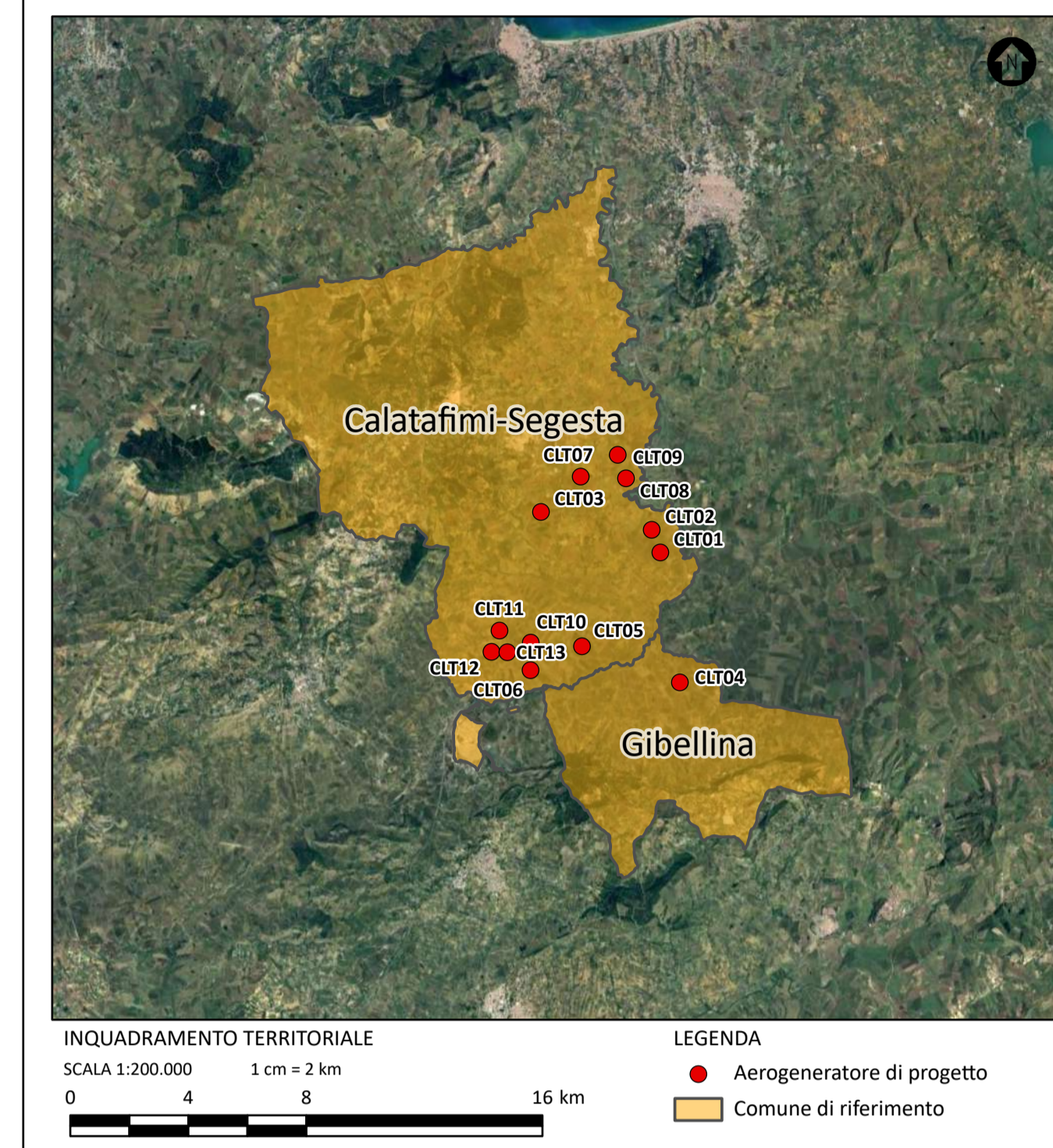
Comitatante: **CALATAFIMI S.R.L.**
 Via Angelo Fumagalli 6, 20143 Milano (MI)

Progettista:
 ING. LAURA CONTI
 Iscritta all'Ordine degli Ingegneri della Provincia di Pavia n. 1726

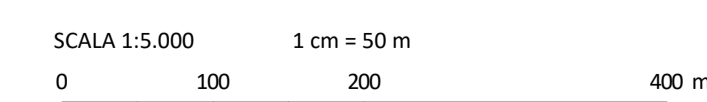
Oggetto:
IMPIANTO EOLICO "CALATAFIMI WIND" DA 93,6 MW
Comuni di Calatafimi-Segesta e Gibellina (TP)

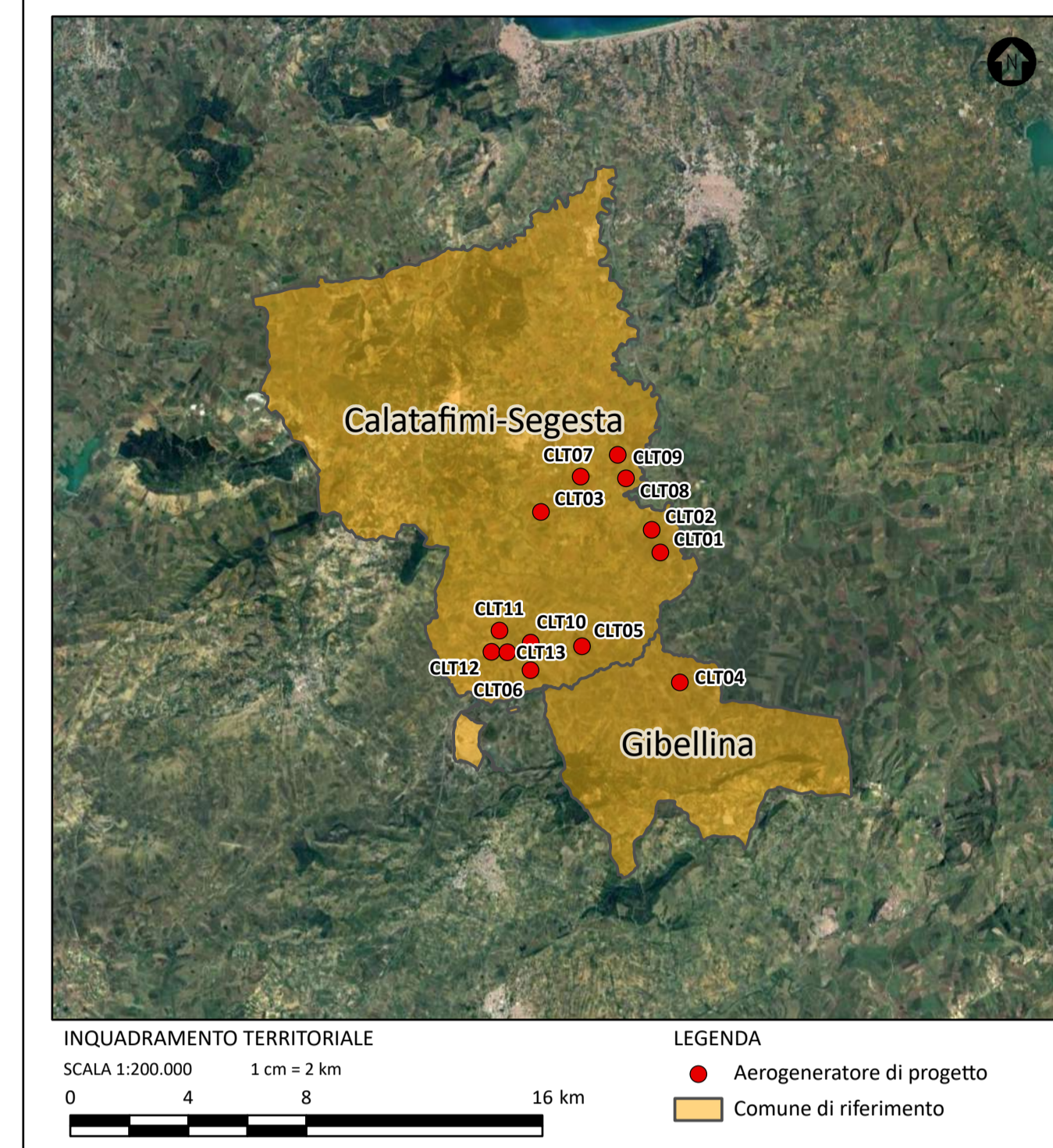
Tavola:
ASSETTO INFRASTRUTTURALE RURALE N. Tav: **R01_T17**

N. Rif: 2995_5534_CLT_SIA_R01_T17_Rev0_ASSETTO INFRASTRUTTURALE RURALE
 È VIETATA LA RIPRODUZIONE DI QUESTO DOCUMENTO SENZA PREVENTIVA AUTORIZZAZIONE SCRITTA DELLA MONTANA SPA

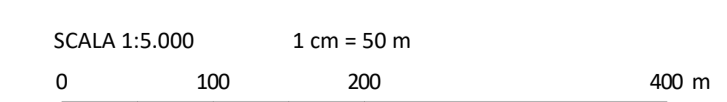


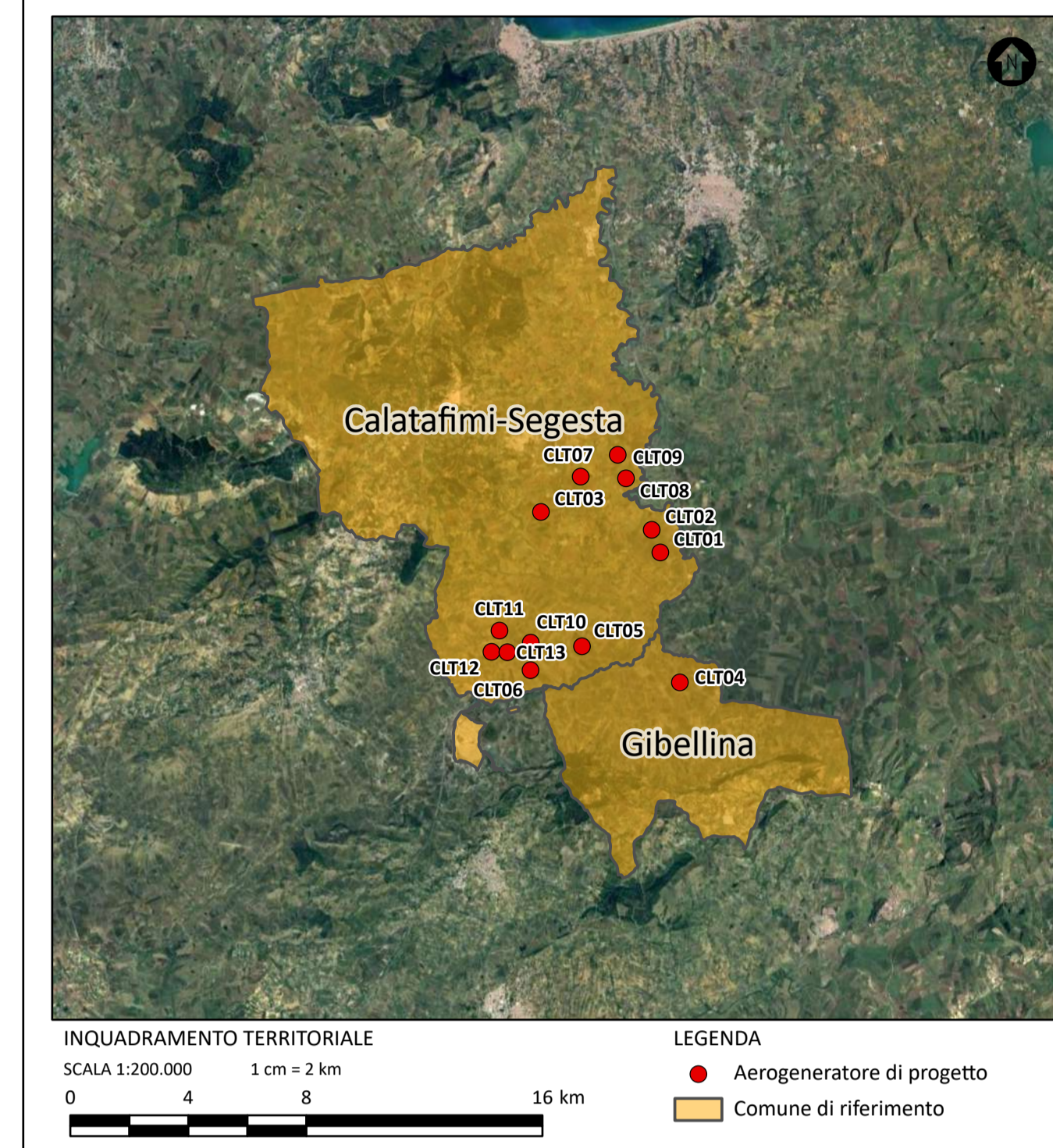
- LEGENDA**
- | | |
|--------------------------------------|--|
| Opere di progetto | Infrastruttura Rurale |
| ⊗ Aerogeneratore di progetto | ▬ Fascia di rispetto di 10 m dalle strade rurali |
| ■ Piazzola definitiva | ▬ Strade Rurali |
| ■ Piazzola temporanea | ▬ Fascia di rispetto di 10 m dai canali irrigui |
| ▬ Viabilità di nuova realizzazione | ▬ Canali irrigui |
| ▬ Viabilità esistente da adeguare | |
| ▬ Cavidotto interrato di connessione | |
| Limite amministrativo | |
| ▭ Limite comunale | |



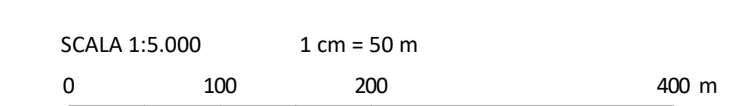


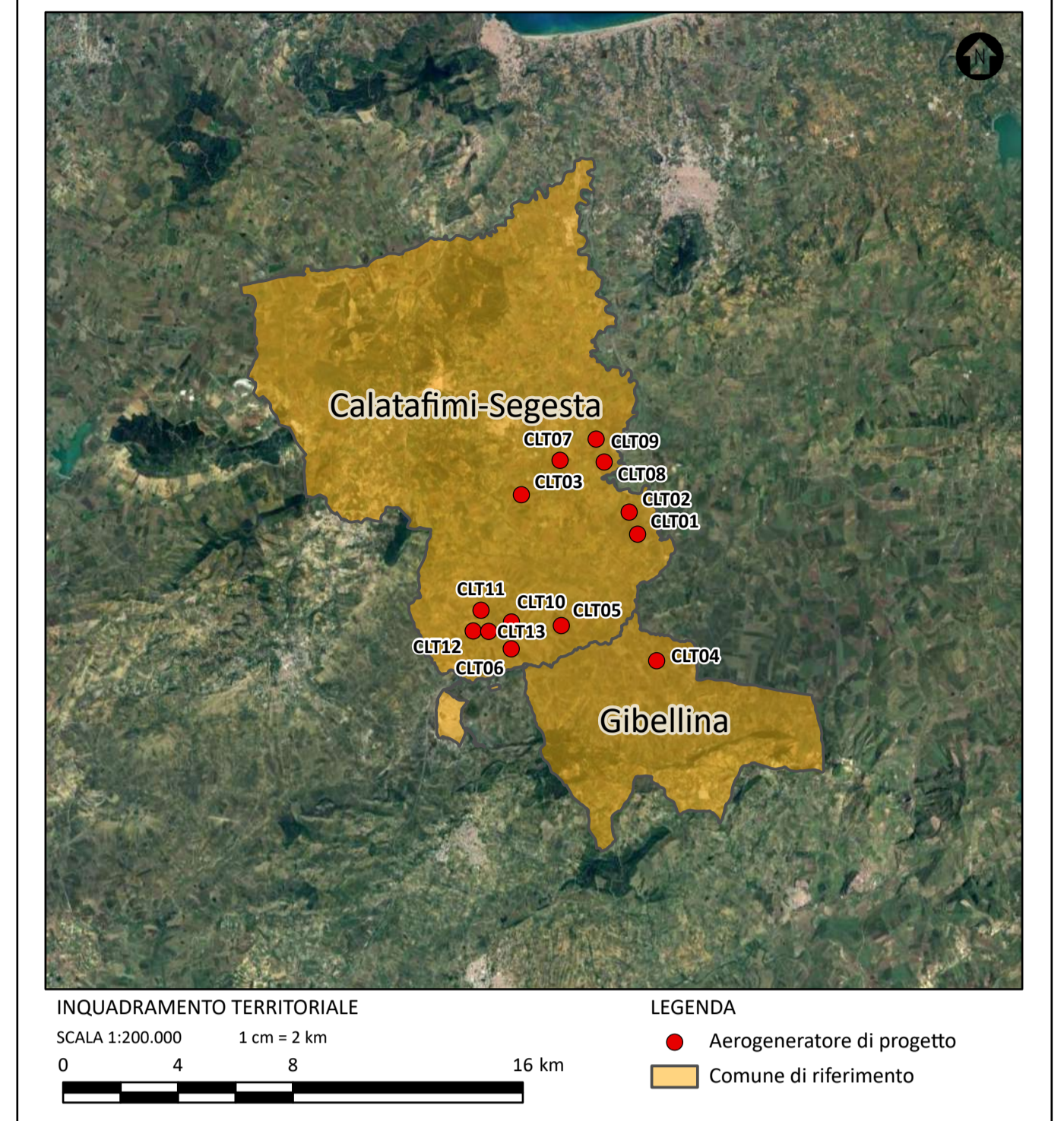
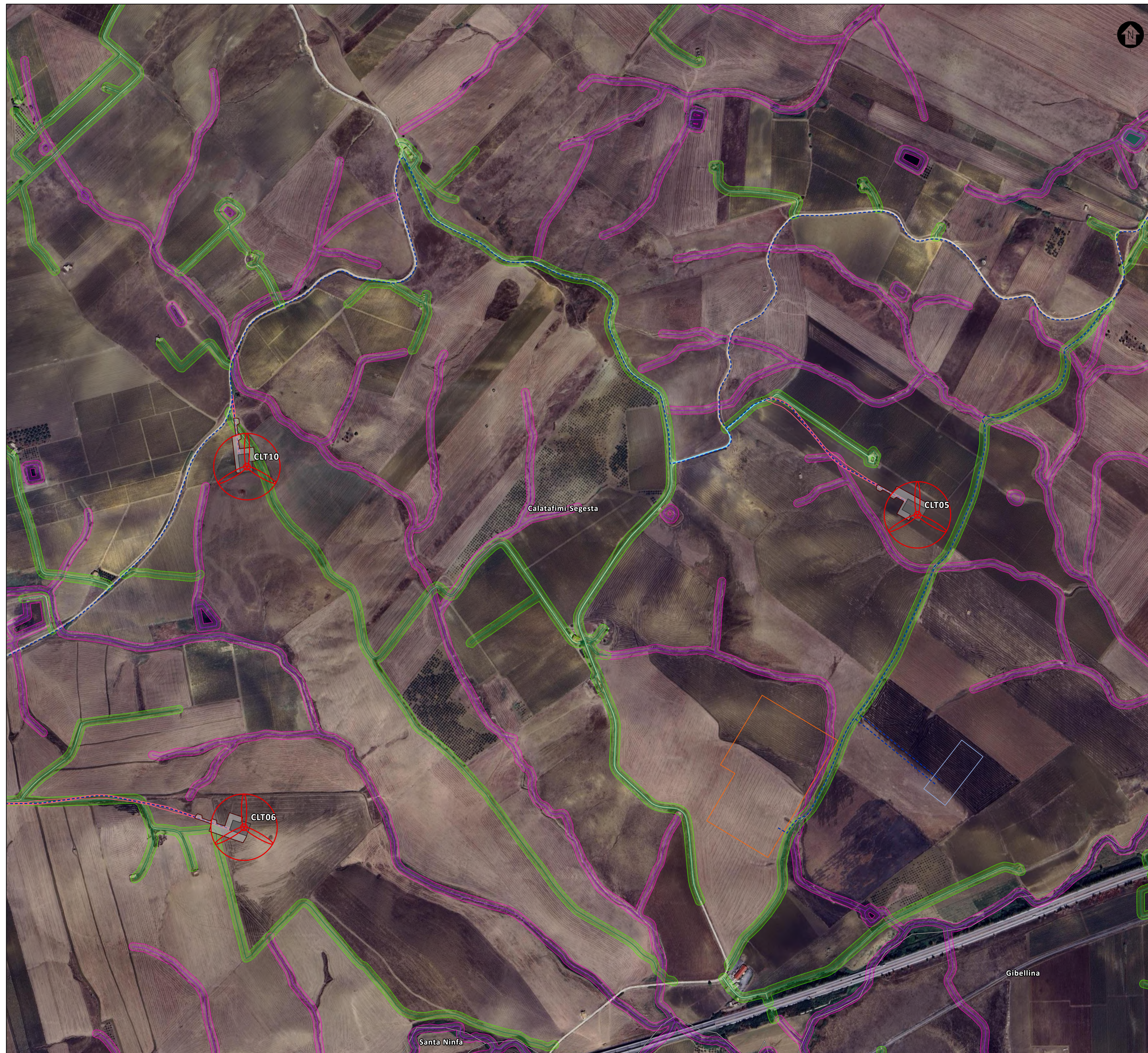
- LEGENDA**
- | | |
|--------------------------------------|--|
| Opere di progetto | Infrastruttura Rurale |
| ⊗ Aerogeneratore di progetto | ▬ Fascia di rispetto di 10 m dalle strade rurali |
| ■ Piazzola definitiva | ▬ Strade Rurali |
| ■ Piazzola temporanea | ▬ Fascia di rispetto di 10 m dai canali irrigui |
| ■ Area di deposito temporaneo | ▬ Canali irrigui |
| ▬ Viabilità di nuova realizzazione | |
| ▬ Viabilità esistente da adeguare | |
| ▬ Cavidotto interrato di connessione | |
| Limite amministrativo | |
| ▬ Limite comunale | |





- LEGENDA**
- | | |
|--------------------------------------|--|
| Opere di progetto | Infrastruttura Rurale |
| ⊗ Aerogeneratore di progetto | ▬ Fascia di rispetto di 10 m dalle strade rurali |
| ■ Piazzola definitiva | ▬ Strade Rurali |
| ■ Piazzola temporanea | ▬ Fascia di rispetto di 10 m dai canali irrigui |
| ■ Area di deposito temporaneo | ▬ Canali irrigui |
| ▬ Viabilità di nuova realizzazione | |
| ▬ Cavidotto interrato di connessione | |
| ▬ Cabina di smistamento | |
| Limite amministrativo | |
| ▬ Limite comunale | |





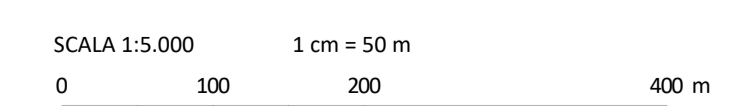
LEGENDA

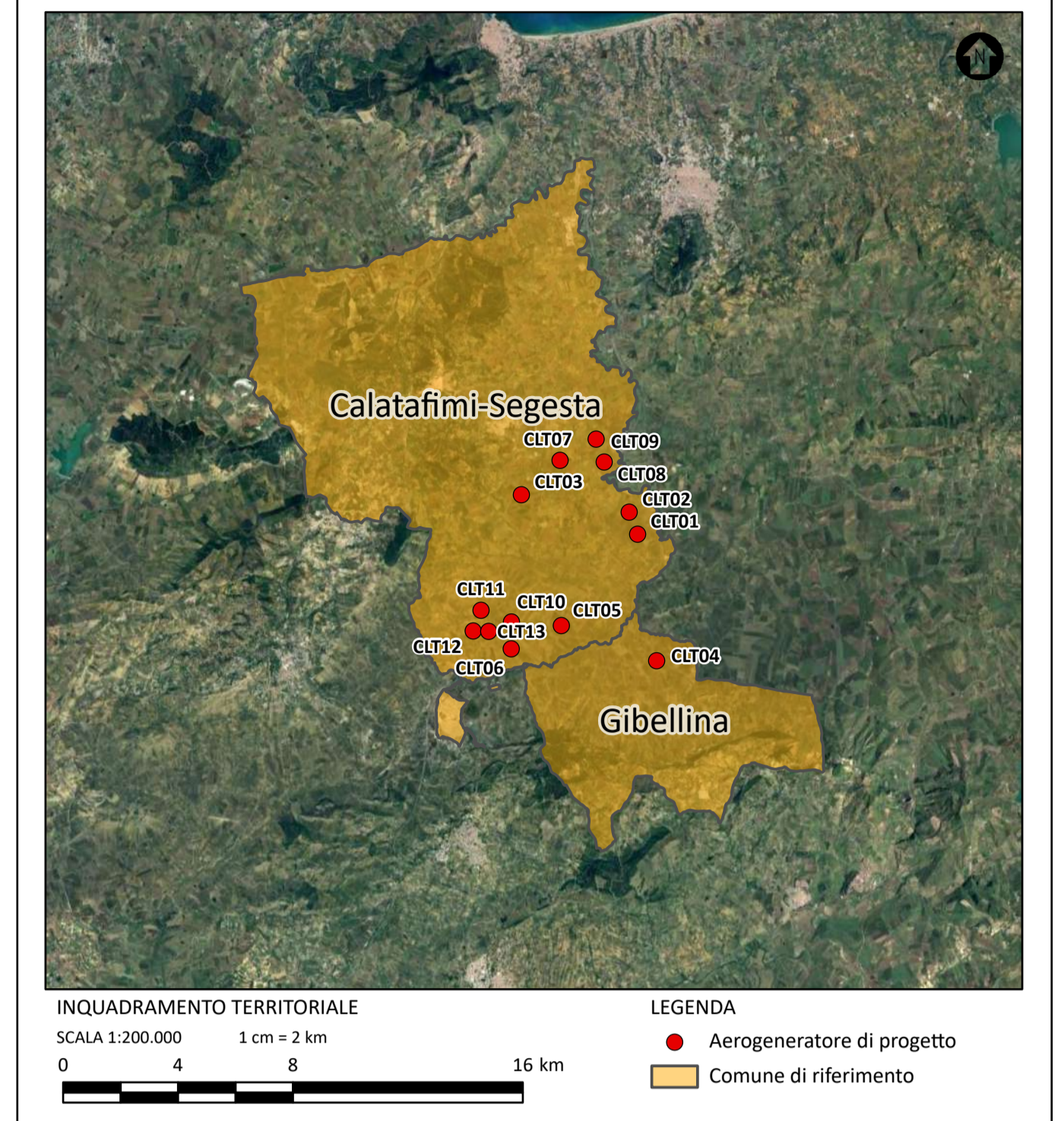
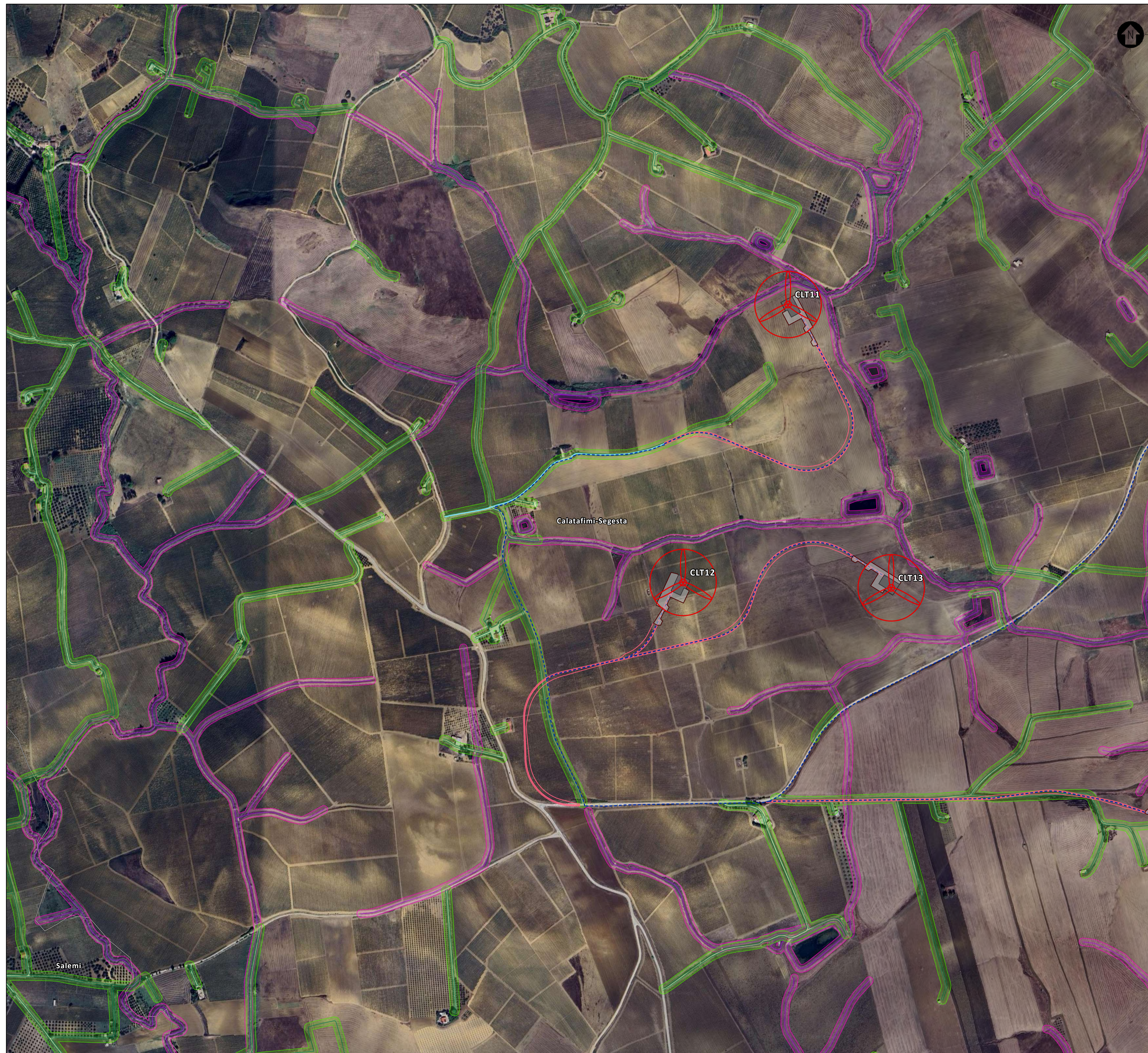
Opere di progetto

- ⊗ Aerogeneratore di progetto
- Piazzola definitiva
- Piazzola temporanea
- Viabilità di nuova realizzazione
- Viabilità esistente da adeguare
- - - Cavidotto interrato di connessione
- Sottostazione Elettrica Utente (SSEU)
- Nuova Stazione Elettrica (SE) Terna
- Limite amministrativo
- Limite comunale

Infrastruttura Rurale

- Fascia di rispetto di 10 m dalle strade rurali
- Strade Rurali
- Fascia di rispetto di 10 m dai canali irrigui
- Canali irrigui





LEGENDA

Opere di progetto

- Aerogeneratore di progetto
- Piazzola definitiva
- Piazzola temporanea
- Viabilità di nuova realizzazione
- Viabilità esistente da adeguare
- Cavidotto interrato di connessione

Limite amministrativo

- Limite comunale

Infrastruttura Rurale

- Fascia di rispetto di 10 m dalle strade Rurali
- Strade Rurali
- Fascia di rispetto di 10 m dai canali irrigui
- Canali irrigui

