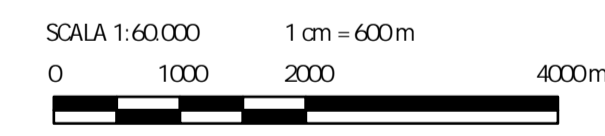


- LEGENDA**
- Area vasta - 10km (50 volte l'altezza massima dell'aerogeneratore)
 - ⊕ Aerogeneratore di progetto
 - Piazzola definitiva
 - Piazzola temporanea
 - Area di deposito temporaneo
 - Viabilità di nuova realizzazione
 - Viabilità esistente da adeguare
 - Cavidot o interrato di connessione
 - Cabina di smistamento
 - Sostituzione Elettrica Utente (SSEU)
 - Nuova Stazione Elettrica (SE) Terna
- Carta Tecnica Regionale - F - Morfologia - Regione Sicilia**
- Roccia, roccia affiorante, scogliera
 - Zona sabbiosa, arenile, pietraia, fondo di cava
- Pendenza da DTM 2m - Regione Sicilia**
- Pendenze superiori a 65°
- Limite amministrativo**
- Limite comunale

Coordinate aerogeneratori
 WGS 1984 UTM Zone 33N (Gradi decimali)

Aerogeneratore	Longitudine E	Latitudine N
CLT01	12,943475	37,868947
CLT02	12,939947	37,875803
CLT03	12,897152	37,880504
CLT04	12,952097	37,829414
CLT05	12,914111	37,839776
CLT06	12,894508	37,832136
CLT07	12,91215	37,891557
CLT08	12,929619	37,891342
CLT09	12,926231	37,898461
CLT10	12,894354	37,84055
CLT11	12,882218	37,844005
CLT12	12,879316	37,837466
CLT13	12,885443	37,83745



REV	DESCRIZIONE	ES	LC	LC	DATA
0					04/2024

Montana
 Montana S.p.A. Tel. +39 02 54118173 P.IVA 10414270156
 Via Carlo Argento Fumagalli, 6 Fax +39 02 54129890 www.montanabentitalia.com Cap. Soc. 600.000,00€
 20143 Milano Milano (sede cart. f. cata ISO) | Brescia | Palermo | Cagliari | Roma | Siracusa

Committente
CALATAFIMI S.R.L.
 Via Angelo Fumagalli 6, 20143 Milano (MI)

Progettista
 ING. LAURA CONTI
 iscritta all'Ordine degli Ingegneri della Provincia di Pavia n. 1726

Oggetto
IMPIANTO EOLICO "CALATAFIMI WIND" DA 93,6 MW
 Comuni di Calatafimi-Segesta e Gibellina (TP)

Titolo
 ROCCE AFFIORANTI N. Tav. **RO1_T19**

N. Ref. 2996_5536_CLT_SIA_RO1_T19_Rev01_ROCCE AFFIORANTI Scala 1:60.000
 E' VIETATA LA RIPRODUZIONE DI QUESTO DOCUMENTO SENZA PREVENTIVA AUTORIZZAZIONE SCRITTA DELLA MONTANA SPA