

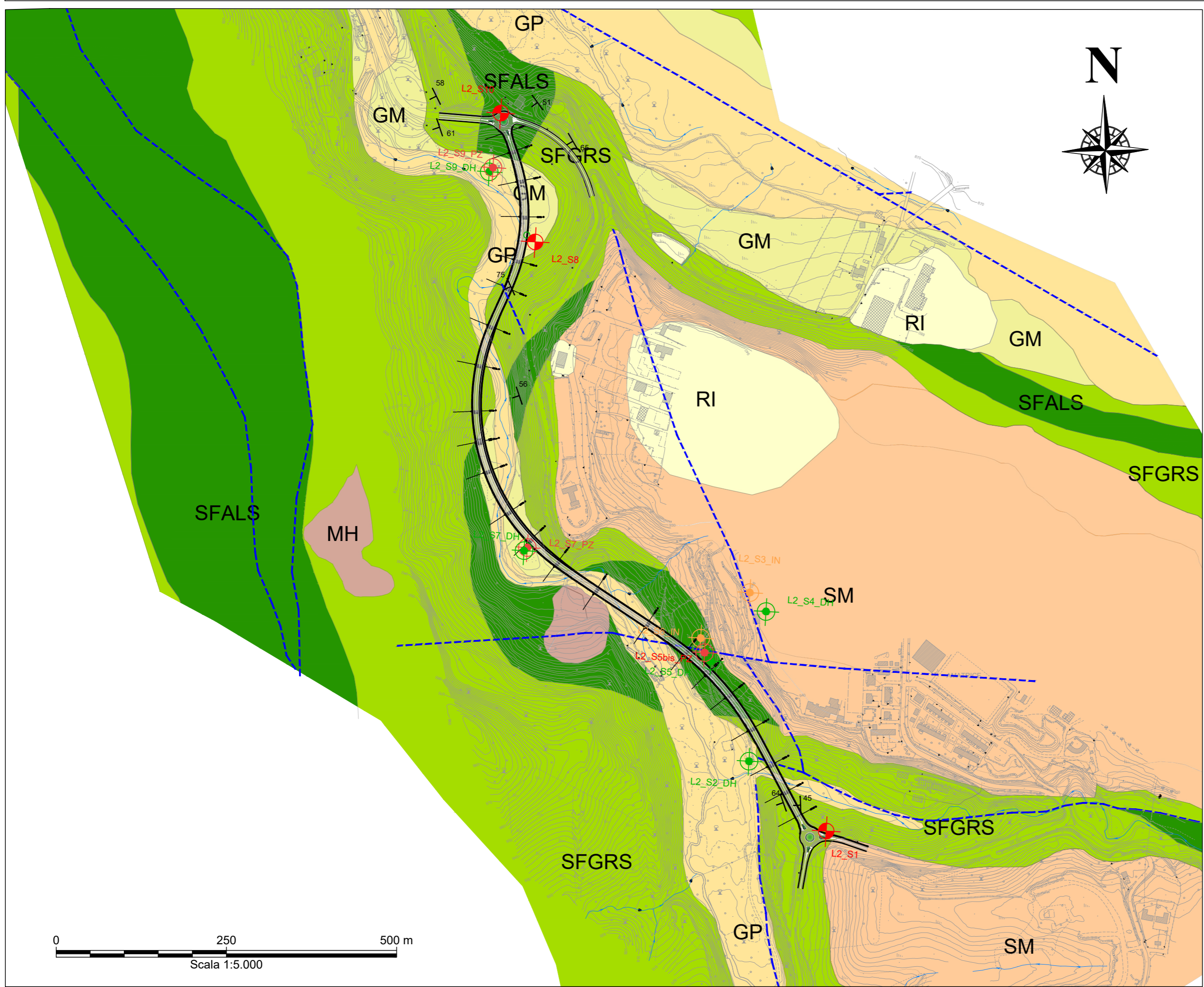
LEGENDA GEOLOGICA

- RI - Terreni contenenti resti di attività antropica costituiti da pezzame sciolto, eterometrico e di natura eterogenea**
- MH - LIMI INORGANICI, LIMI SABBIOSI, SABBIE FINI**
 Depositi limoso-sabbiosi colluviali ed eluviali contenenti clasti più o meno grossolani la cui litologia e in funzione del substrato.
 Età: Olocene-Attuale.
- GP - GHIAIE PU LITE CON GRANULOMETRIA POCO ASSORTITA, MISCELA DI GHIAIA E SABBIA**
 Descrizione litologica: ghiaie eterometriche in matrice sabbiosa, sabbie con presenza di blocchi anche di dimensioni metriche. Questi depositi si distribuiscono sui fondovalle, in aree di esondazione e in terrazzi fluviali sospesi a pochi metri sugli alvei attuali.
 Formazione litostratigrafica: deposito alluvionale recente e di piana esondabile.
 Ambiente di deposizione: facies continentale, alveo fluviale.
 Età: Olocene-Attuale.

- GM GHIAIE LIMOSE, MISCELA DI GHIAIA, SABBIA E LIMO**
 Depositi sciolti costituiti da ciottoli di dimensioni decimetriche e ghiaie in matrice sabbiosa e sabbioso-limosa.
 Depositi detritico-colluviali costituiti da ammassi caotici di clasti grossolani eterometrici e talora blocchi di diametro fino a 1 m, generalmente arenacei, in matrice sabbiosa-limosa talora prevalente. Individuano aree di accumulo generalmente in prossimità delle sponde degli alvei e fasce isolate all'interno dei depositi di glaciai.
 Età: Pleistocene superiore-Attuale.
- SM - SABBIE LIMOSE; MISCELA DI SABBIA E LIMO**
 Sabbie giallastre e ad alternanze di ghiaie grossolane di diametro decimetrico e centimetrico, appartenenti all'Unità di Amatrice-Sommati in facies sabbiosa.
 Età: Pleistocene medio-inferiore.

- SFALS - ALTERNANZA DI LITOTIPI, STRATIFICATO, FRATTURATO/ALTERATO**
 Livelli pelitici e pelitico-arenacei in strati da decimetrici a metrici, intercalati da livelli decimetrici arenaceo-pelitici. La litofacies presenta una colorazione variabile dal marrone chiaro al brunastro, con stratificazione piano-parallela ben sviluppata e presenza di impronte da corrente fluviale quali groove cast e flute cast. La formazione di appartenenza è riconducibile al Fiysh della Laga, litofacies pelitico-arenacea.
 Età: Messiniano inferiore.
- SFGRS - GRANULARE CEMENTATO, STRATIFICATO, FRATTURATO/ALTERATO**
 Strati e bancate arenacee intervallate da livelli pelitico-arenacei di spessore variabile da qualche decimetro a qualche metro (in prossimità dell'abitato di Amatrice). Le bancate si mostrano mal stratificate e presentano impronte da corrente fluviale quali groove cast e flute cast. La formazione di appartenenza è riconducibile al Fiysh della Laga, litofacies arenaceo-pelitica.
 Età: Messiniano inferiore.

- #### LEGENDA INDAGINI
- Campagna indagini 2022**
- L2_Sx Sondaggio a carotaggio continuo non attrezzato
 - L2_Sx_Pz Sondaggio attrezzato a piezometro
 - L2_SX_DH Sondaggio attrezzato a down-hole
 - L2_SX_IN Sondaggio attrezzato a inclinometro
- Faglia inattiva
- 56 Giacitura degli strati



GRUPPO FS ITALIANE

SOGGETTO ATTUATORE - Art.7 D.L. 11 novembre 2016, n. 205 (già art.15 ter del D.L. 17 ottobre 2016, n.189, convertito dalla L. 15 dicembre 2016, n.229)

ex OCDPC 408 / 2016 - art.4 - OCDPC 475 / 2017 - art.3

S.S. 260 "Picente"

Lavori di adeguamento e potenziamento della tratta stradale laziale.

2 Lotto - dal km 43+800 al km 41+150

PROGETTO DEFINITIVO

<p>PROGETTAZIONE STRADALE Dott. Ingegneri Camillo Andreocci Ord. Prov. di Latina n.A1473</p> <p>PROGETTAZIONE STRUTTURE Dott. Ingegneri Ilaria Lardani Ord. Prov. di Roma n.A37398</p> <p>PROGETTAZIONE GEOTECNICA Dott. Geol. Massimo Pietrantoni Ord. Lazio n.A738</p> <p>PROGETTAZIONE IMPIANTI Dott. Ingegneri Salvatore Giua Ord. della Prov. di Roma n.15959</p> <p>RESPONSABILE STUDIO AMBIENTALE Dott. Geol. P. Mauri Ord. Geologi Lombardia n.666 Dott. Ing. R. Abate D. Regione Lombardia 2641/14 T Dott. Arch. Laura Tasca Ord. Arch. Paesaggisti Prov. di Bg n. 2410 Dott. Biol. A. Di Peso Ord. Prov. di Milano n.089989 Dott. Arch. J. Zaccagna Ord. Prov. di Livorno n.776</p> <p>IL GEOLOGO Dott. Geol. Massimo Pietrantoni Ord. Lazio n.A738</p> <p>ARCHEOLOGIA Dott. Grazia Savino l' Fascia D.M. 244 2019 n.3856</p> <p>COORDINATORE PER LA SICUREZZA IN FASE DI PROGETTAZIONE Dott. Ingegneri Camillo Andreocci Ord. Prov. di Latina n.A1473</p>	<p>IMPRESA ESECUTRICE: TOTO S.P.A. COSTRUZIONI GENERALI</p> <p>TOTO COSTRUZIONI GENERALI</p> <p>DIRETTORE TECNICO Dott. Ing. Camillo Colalongo</p> <p>GRUPPO DI PROGETTAZIONE CAPOGRUPPO MANDATARIA SYSTRAS S W S</p> <p>RESPONSABILE INTEGRAZIONE PRESTAZIONI SPECIALISTICHE Dott. Ing. Camillo Andreocci Ord. della Prov. di Latina n.A1473</p> <p>MANDANTI</p> <p>ambiente s.p.a. consulenza & ingegneria esperienza per l'ambiente</p> <p>ARCHEOLOGIA Dott. Grazia Savino l' Fascia D.M. 244 2019 n.3856</p>	
<p>VISTO: IL RESP. DEL PROCEDIMENTO Dott. Ing. Antonio Aurelj</p>	<p>PROGETTISTA</p>	<p>VISTO PER APPROVAZIONE DEL RUP</p>

GEOLOGIA

STUDI E INDAGINI

CARTA GEOLOGICA

CODICE PROGETTO		CODICE ELAB.		REVISIONE	SCALA	
PROGETTO	LIV. PROG. ANNO					
-		T00GE00GEOCG01		B	1:5000	
B	MARZO 2024	INTERGRAZIONI A SEGUITO SOPRALLUOGO 27.02.2024		G. DIXIT DOMINUS	B. PICCINI	M. PIETRANTONI
A	LUGLIO 2023	PRIMA EMISSIONE		G. DIXIT DOMINUS	B. PICCINI	M. PIETRANTONI
REV.	DATA	DESCRIZIONE		REDATTO	VERIFICATO	APPROVATO

T00GE00GEOCG01.B.DWG