



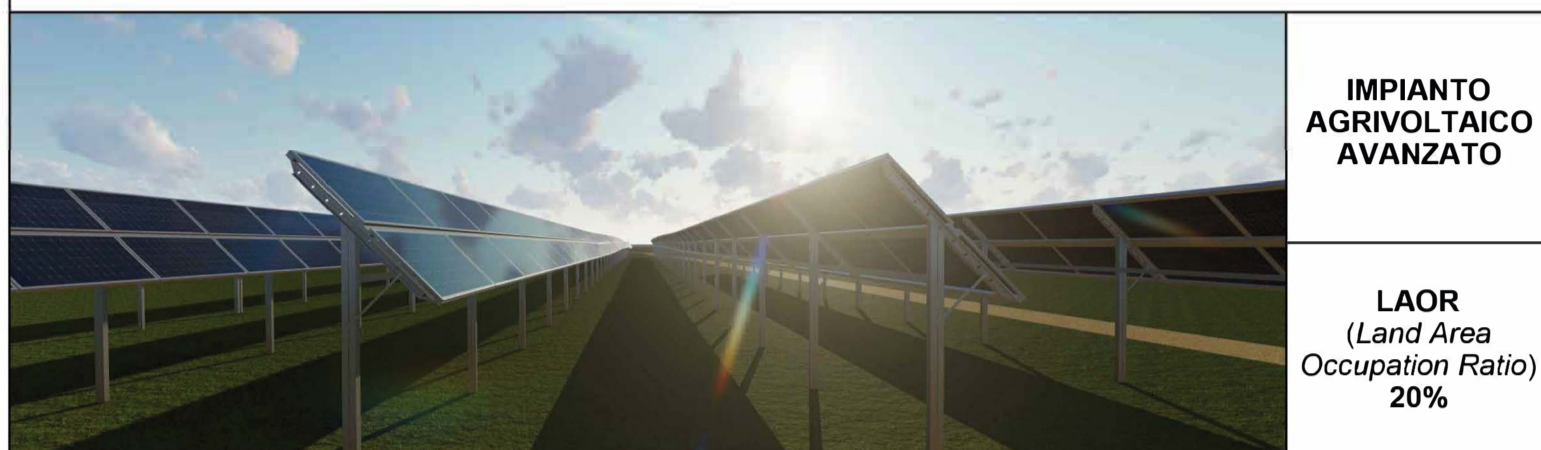
REGIONE SICILIANA
 PROVINCIA DI CALTANISSETTA
 COMUNE DI MAZZARINO



PROGETTO DI UN IMPIANTO AGRO-FOTOVOLTAICO E DELLE RELATIVE OPERE DI CONNESSIONE DA REALIZZARE NEL COMUNE DI MAZZARINO (CL), IN CONTRADA "PIANO LAGO" DELLA POTENZA IN IMMISSIONE PARI A 50 MW DENOMINATO "ZIGOLO HV"

PROGETTO DEFINITIVO

INQUADRAMENTO INTERVISIBILITÀ TEORICA SU ORTOFOTO



IMPIANTO AGRIVOLTAICO AVANZATO

LAOR
 (Land Area Occupation Ratio)
 20%

| LIV. PROG. | COO. PRATICA TERMA | CODICE ELABORATO | TAVOLA | DATA | SCALA |
|------------|--------------------|------------------|----------|------------|----------|
| PD | 202203183 | ZIGOLO HV_B21.1 | Tav. 18a | 08.05.2024 | 1:55.000 |

REVISIONI

| REV. | DATA | DESCRIZIONE | ESEGUITO | VERIFICATO | APPROVATO |
|------|------|-------------|----------|------------|-----------|
| | | | | | |

RICHIEDENTE E PRODUTTORE

HF SOLAR 19 S.r.l.

Viale Francesco Sciucato n°2/D - 90144 Palermo (PA)

ENTE

PROGETTAZIONE

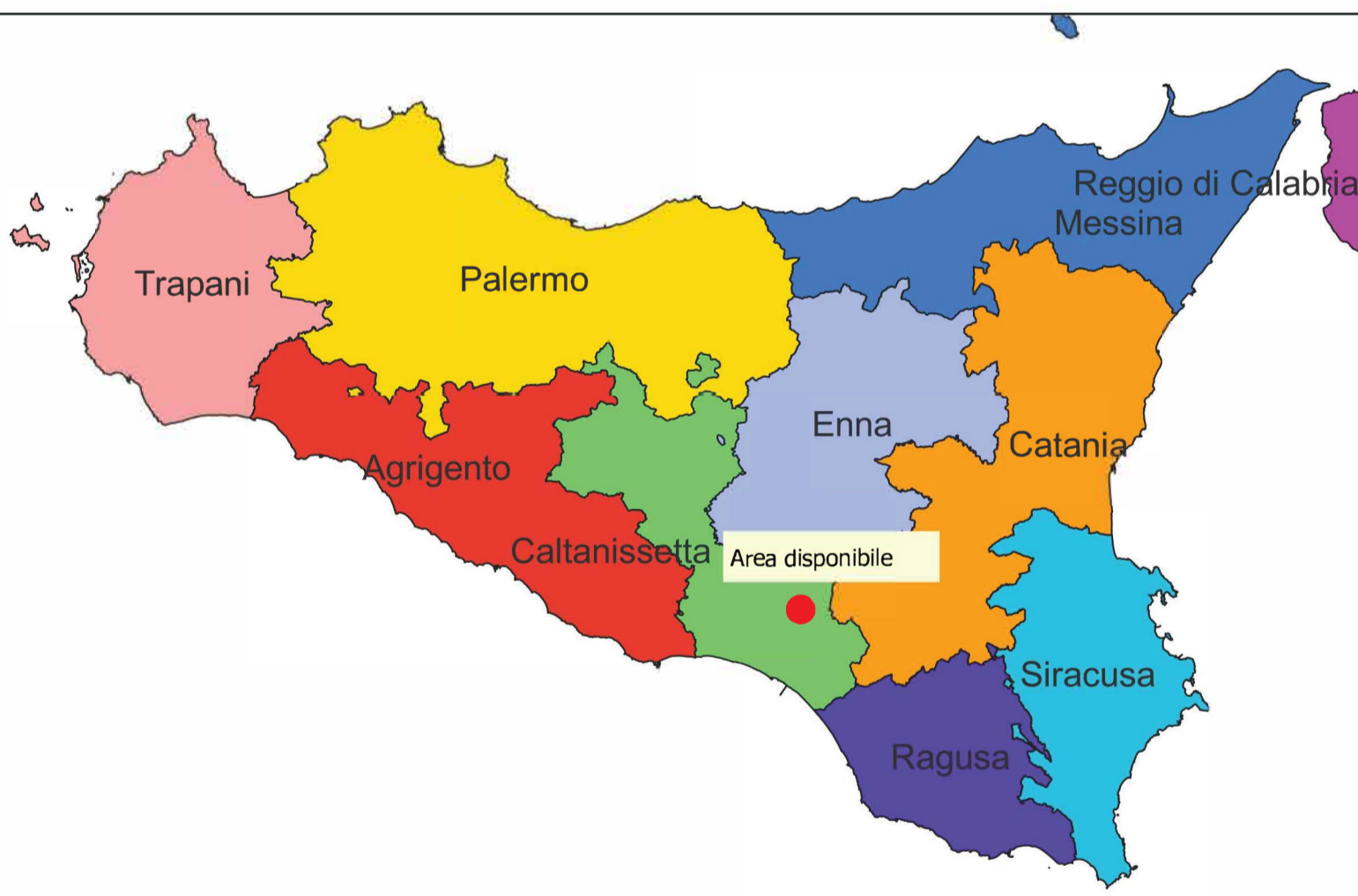
HORIZONFIRM
 Ing. D. Siracusa Arch. S. Martorana
 Ing. A. Costantino Arch. F. G. Mazzola
 Ing. C. Chiaruzzi Arch. A. Calandrino
 Ing. G. Schillaci Arch. G. Vella
 Ing. G. Butta Dott. Agr. B. Miculazzo
 Ing. M.C. Musca Dott. Biol. M. Cassia
HORIZONFIRM S.r.l. - Viale Francesco Sciucato n°2/D - 90144 Palermo (PA)

PROGETTISTA INCARICATO

FIRMA DIGITALE PROGETTISTA



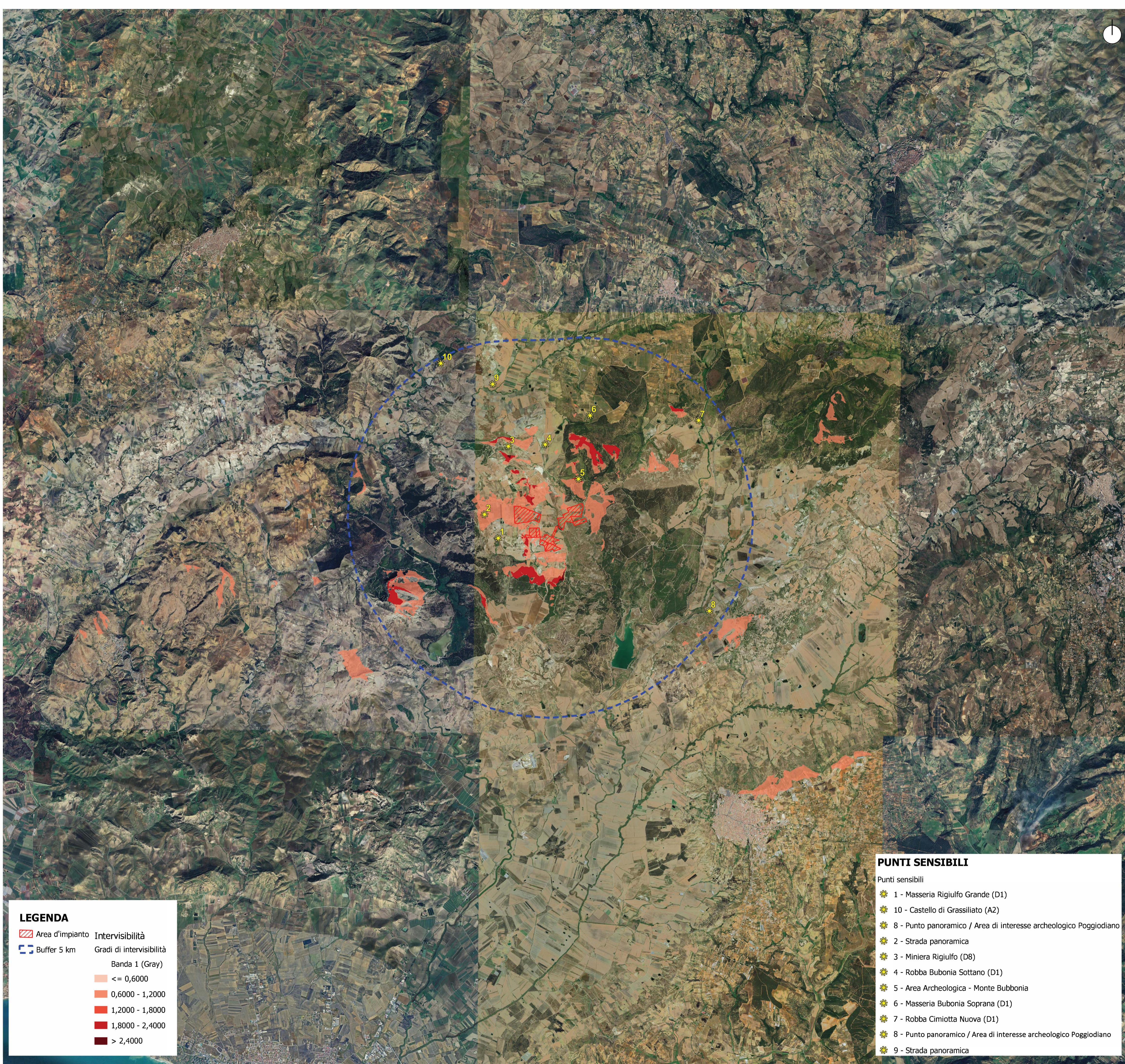
FIRMA GEOGRAFICA E TIMBRO PROGETTISTA



INQUADRAMENTO TERRITORIALE - SCALA 1:1.500.000



INQUADRAMENTO TERRITORIALE - SCALA 1:200.000



LEGENDA

Area d'impianto
 Buffer 5 km

Intervisibilità

Gradi di intervisibilità

Banda 1 (Gray)

- <= 0,6000
- 0,6000 - 1,2000
- 1,2000 - 1,8000
- 1,8000 - 2,4000
- > 2,4000

PUNTI SENSIBILI

Punti sensibili

- 1 - Masseria Rigulfo Grande (D1)
- 10 - Castello di Grassiliato (A2)
- 8 - Punto panoramico / Area di interesse archeologico Poggiodiano
- 2 - Strada panoramica
- 3 - Miniera Rigulfo (D8)
- 4 - Robba Bubonia Sottano (D1)
- 5 - Area Archeologica - Monte Bubbonia
- 6 - Masseria Bubonia Soprana (D1)
- 7 - Robba Cimiotta Nuova (D1)
- 8 - Punto panoramico / Area di interesse archeologico Poggiodiano
- 9 - Strada panoramica

ANALISI INTERVISIBILITÀ TEORICA - SCALA 1:55.000