



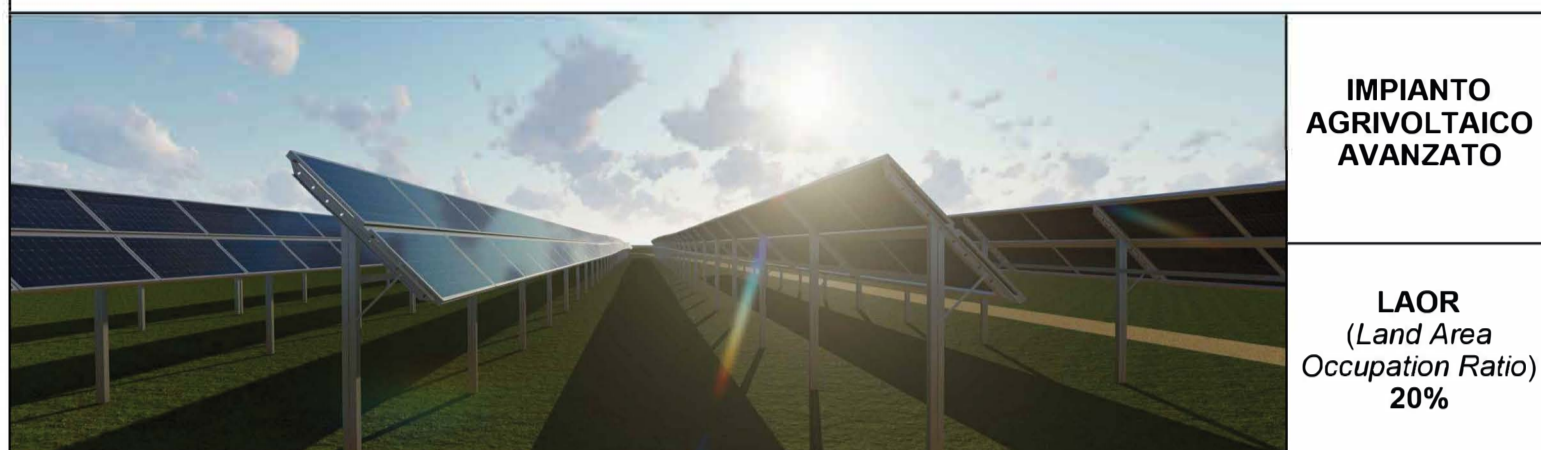
REGIONE SICILIANA
 PROVINCIA DI CALTANISSETTA
 COMUNE DI MAZZARINO



PROGETTO DI UN IMPIANTO AGRO-FOTOVOLTAICO E DELLE RELATIVE OPERE DI CONNESSIONE DA REALIZZARE NEL COMUNE DI MAZZARINO (CL), IN CONTRADA "PIANO LAGO" DELLA POTENZA IN IMMISSIONE PARI A 50 MW DENOMINATO "ZIGOLO HV"

PROGETTO DEFINITIVO

INQUADRAMENTO INTERVISIBILITÀ TEORICA SU DTM



IMPIANTO
 AGRIVOLTAICO
 AVANZATO

LAOR
 (Land Area
 Occupation Ratio)
 20%

LIV. PROG.	COD. PRATICA TERNA	CODICE ELABORATO	TAVOLA	DATA	SCALA
PD	202203183	ZIGOLO HV_B21.2	Tav. 18b	08.05.2024	1:55.000

REVISIONI

REV.	DATA	DESCRIZIONE	ESEGUITO	VERIFICATO	APPROVATO

RICHIEDENTE E PRODUTTORE

HF SOLAR 19 S.r.l.

Viale Francesco Scaduto n°2/D - 90144 Palermo (PA)

ENTE

PROGETTAZIONE

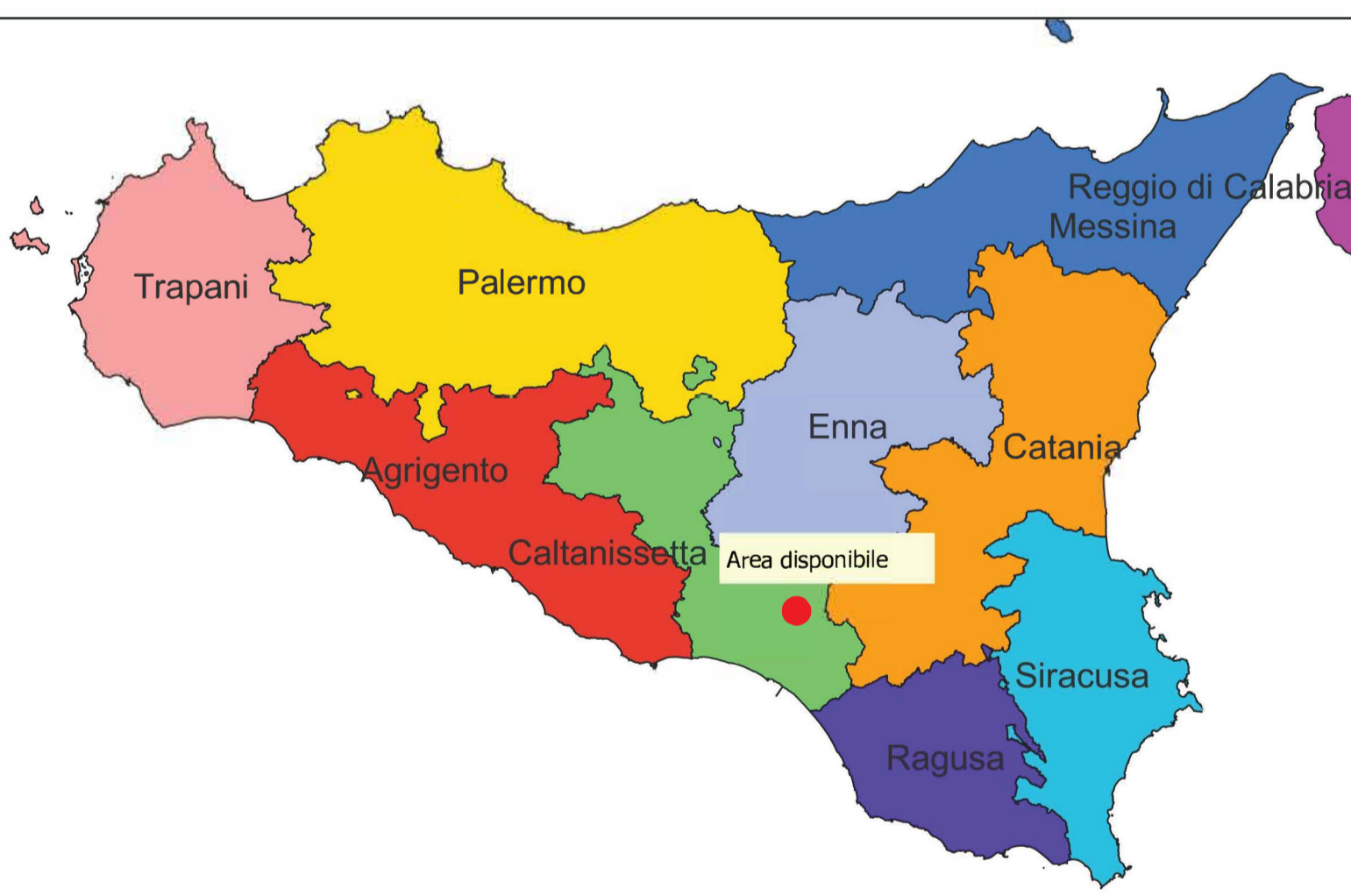
HORIZONFIRM
 Ing. D. Siracusa Arch. S. Martorana
 Ing. A. Costantino Arch. F. G. Mazzola
 Ing. C. Chiaruzzi Arch. A. Calandino
 Ing. G. Schillaci Arch. G. Vella
 Ing. G. Boffa Dott. Agr. B. Miculuzzo
 Ing. M.C. Musca Dott. Biol. M. Casisa
 HORIZONFIRM S.r.l. - Viale Francesco Scaduto n°2/D - 90144 Palermo (PA)

PROGETTISTA INCARICATO

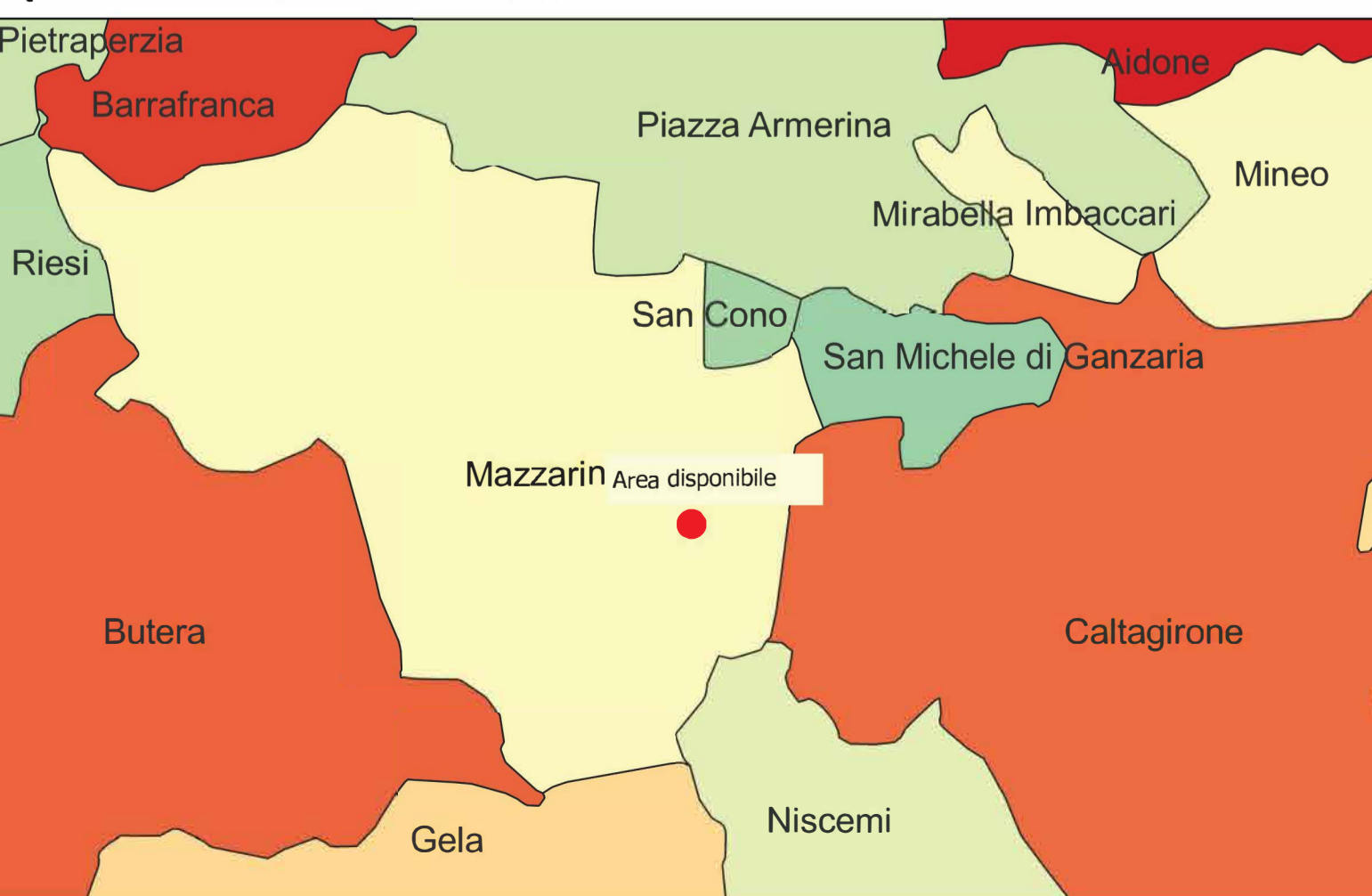
HORIZONFIRM S.r.l. - Viale Francesco Scaduto n°2/D - 90144 Palermo (PA)



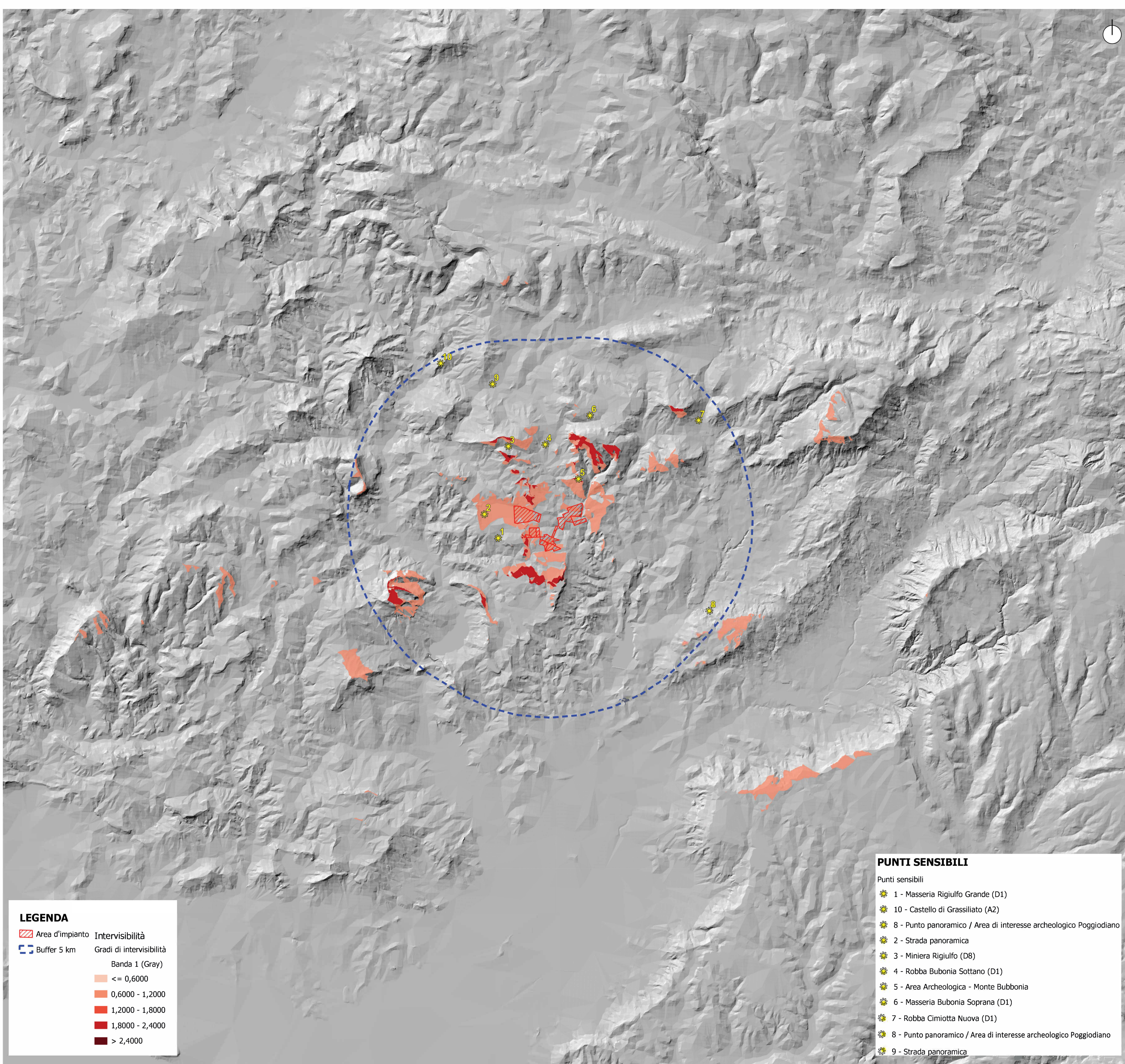
FIRMA DIGITALE E TIMBRO
 PROGETTISTA



INQUADRAMENTO TERRITORIALE - SCALA 1:1.500.000



INQUADRAMENTO TERRITORIALE - SCALA 1:200.000



LEGENDA

Area d'impianto
 Buffer 5 km

Intervisibilità

Gradi di intervisibilità

Banda 1 (Gray)

- <= 0,6000
- 0,6000 - 1,2000
- 1,2000 - 1,8000
- 1,8000 - 2,4000
- > 2,4000

- PUNTI SENSIBILI**
- Punti sensibili
- 1 - Masseria Rigiulfo Grande (D1)
 - 10 - Castello di Grassiliato (A2)
 - 8 - Punto panoramico / Area di interesse archeologico Poggiodiano
 - 2 - Strada panoramica
 - 3 - Miniera Rigiulfo (D8)
 - 4 - Robba Bubonia Sottano (D1)
 - 5 - Area Archeologica - Monte Bubbonia
 - 6 - Masseria Bubonia Soprana (D1)
 - 7 - Robba Cimiotta Nuova (D1)
 - 8 - Punto panoramico / Area di interesse archeologico Poggiodiano
 - 9 - Strada panoramica

ANALISI INTERVISIBILITÀ TEORICA - SCALA 1:55.000