



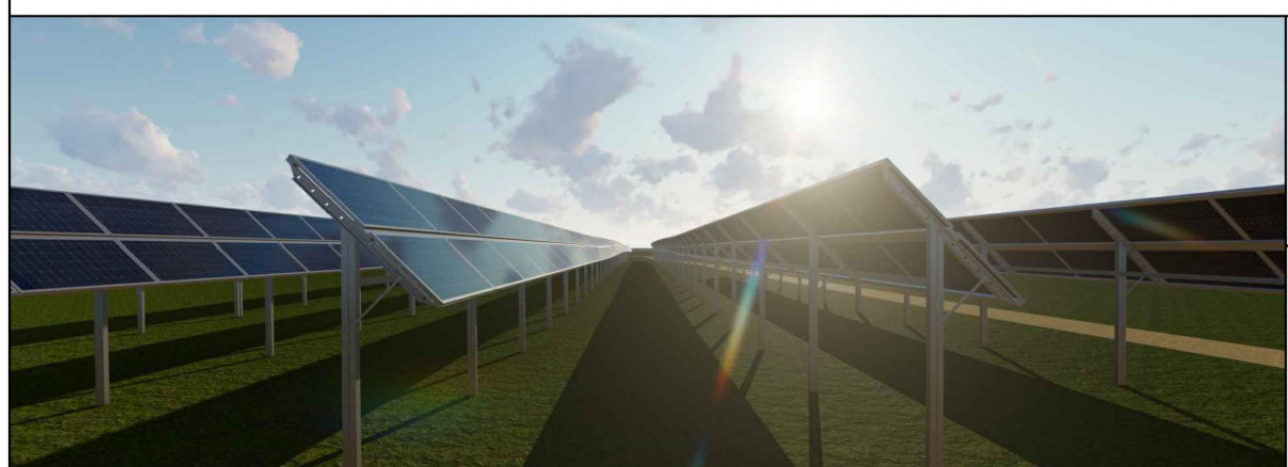
REGIONE SICILIANA  
 PROVINCIA DI CALTANISSETTA  
 COMUNE DI MAZZARINO



PROGETTO DI UN IMPIANTO AGRO-FOTVOLTAICO E DELLE RELATIVE OPERE DI CONNESSIONE DA REALIZZARE NEL COMUNE DI MAZZARINO (CL), IN CONTRADA "PIANO LAGO" DELLA POTENZA IN IMMISSIONE PARI A 50 MW DENOMINATO "ZIGOLO HV"

PROGETTO DEFINITIVO

INQUADRAMENTO INTERVISIBILITÀ TEORICA  
 CARTA DEI VINCOLI PAESAGGISTICI

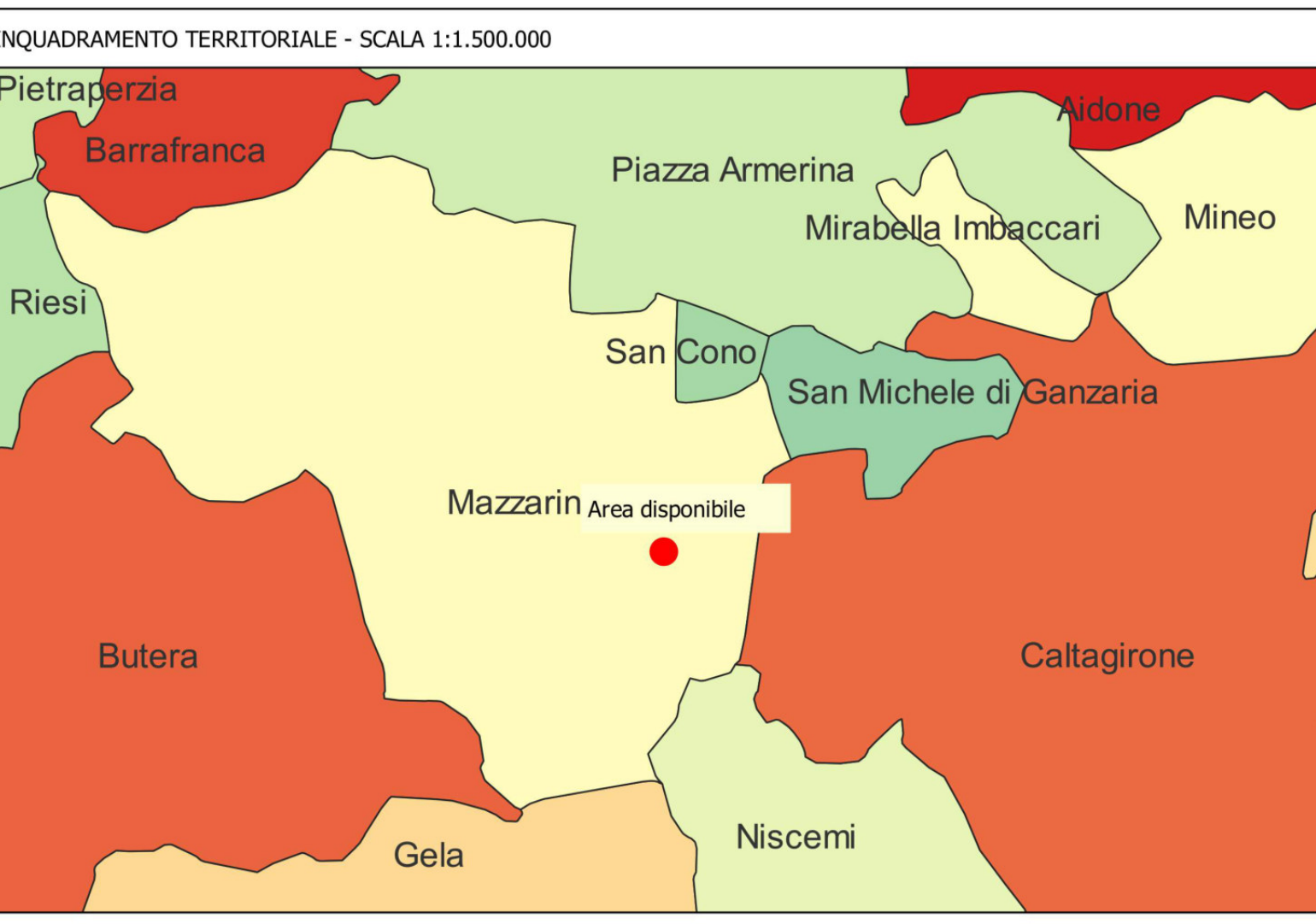
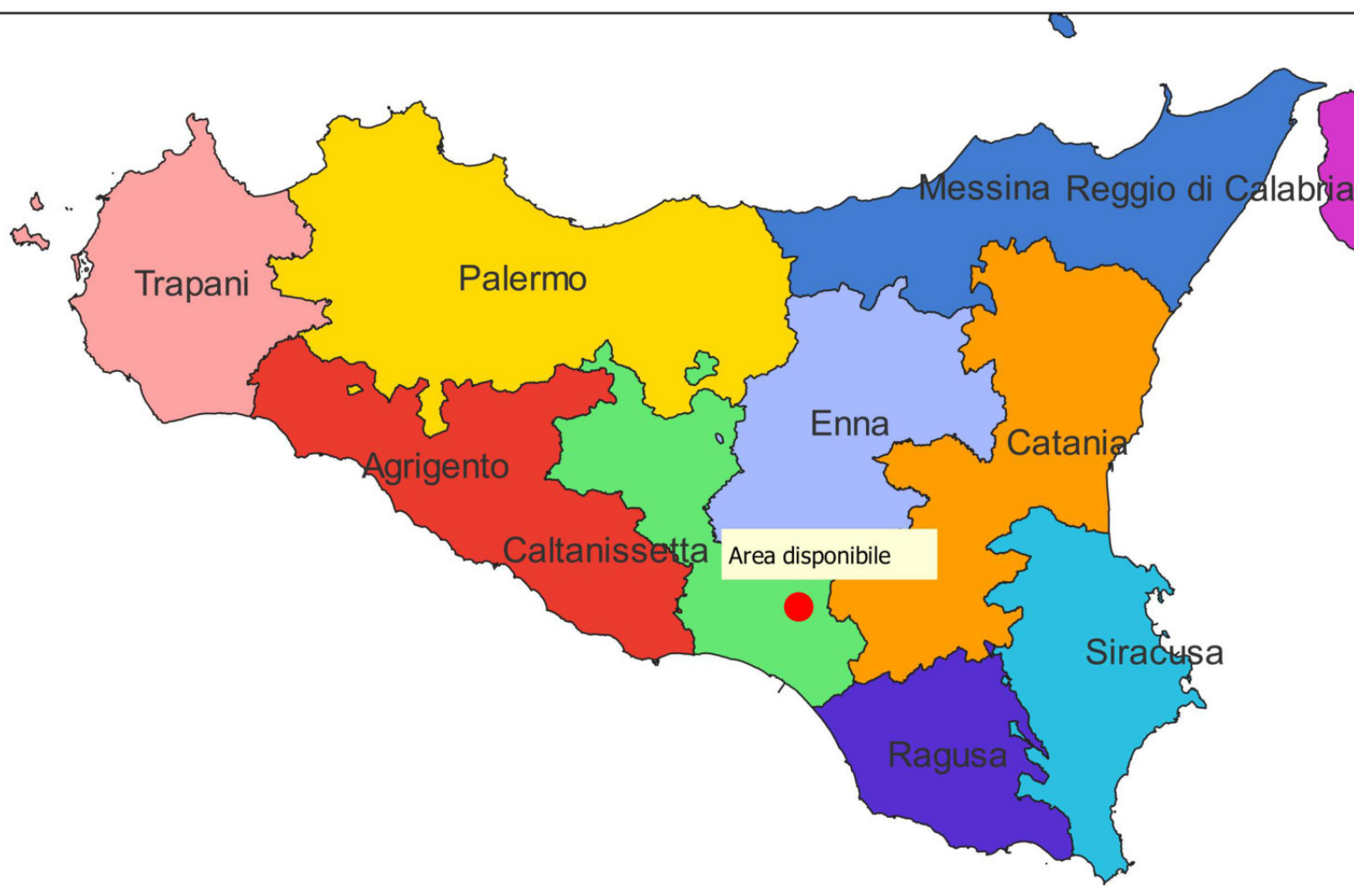


IMPIANTO AGRIVOLTAICO AVANZATO  
 LAOR (Land Area Occupation Ratio) 20%

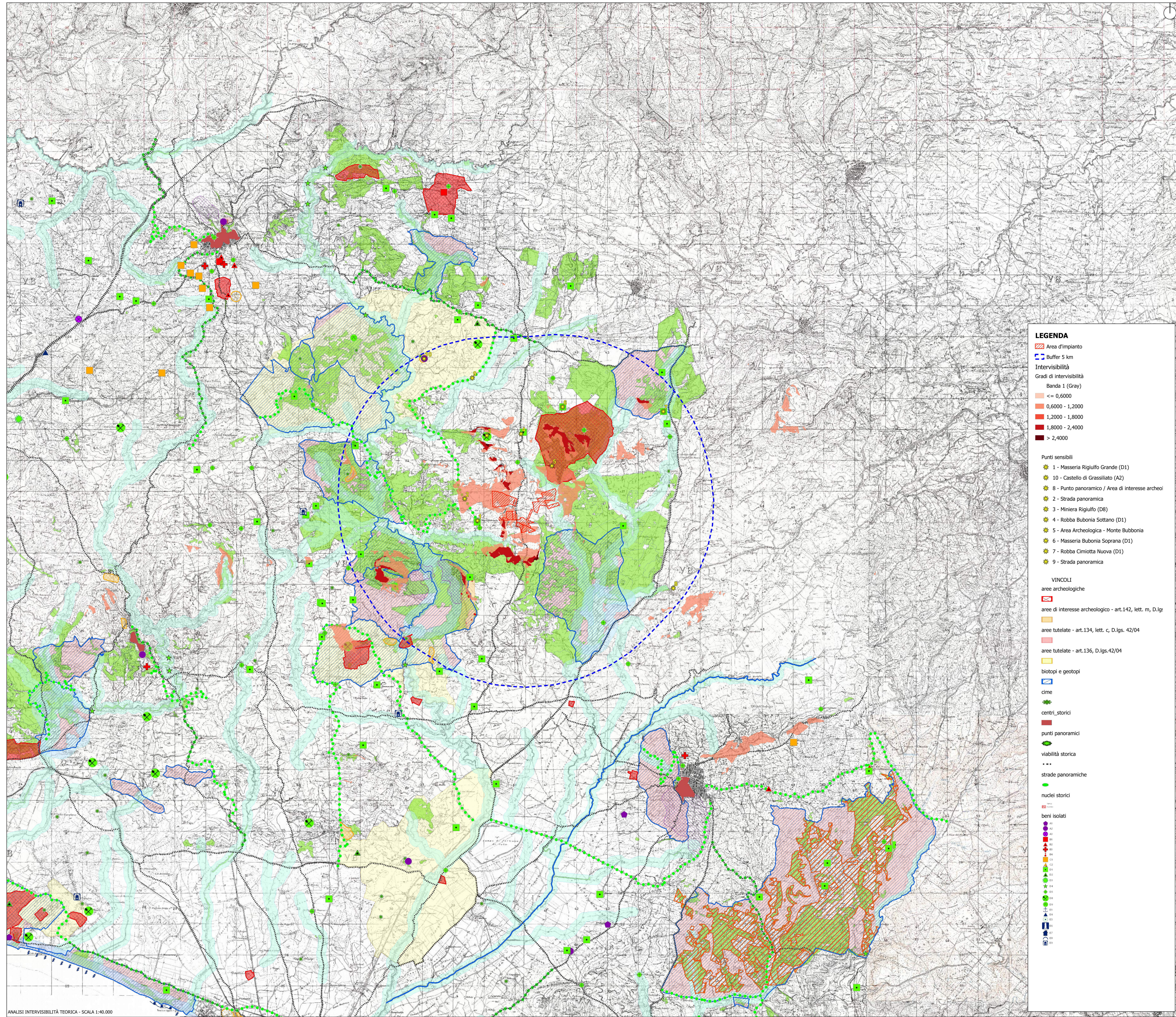
LIV. PROJ.	COD. PRATICA TERZA	CODICE ELABORATO	TAVOLA	DATA	SCALA
PD	202203183	ZIGOLO HV_B21.3	Tav. 18c	08.05.2024	1:55.000

REVISIONI					
REV.	DATA	DESCRIZIONE	ESEGUITO	VERIFICATO	APPROVATO

RICHIEDENTE E PRODUTTORE		ENTE	
<b>HF SOLAR 19 S.r.l.</b>			
Viale Francesco Saverio n°210 - 90144 Palermo (PA)			
<b>PROGETTAZIONE</b> Ing. D. Strano Ing. A. Costanzo Ing. C. Chiaruzi Ing. G. Schillaci Ing. G. Buffa Dott. Agr. B. Micalizio Dott. Biol. M. Casuso HORIZONFIRM S.p.A. - Viale Francesco Saverio n°210 - 90144 Palermo (PA)		FIRMA RESPONSABILE  PROGETTISTA INCARICATO	



INQUADRAMENTO TERRITORIALE - SCALA 1:200.000



**LEGENDA**

- Area d'impianto
- Buffer 5 km
- Intervisibilità
- Gradi di intervisibilità
- Banda 1 (Gray)
- <= 0,6000
- 0,6000 - 1,2000
- 1,2000 - 1,8000
- 1,8000 - 2,4000
- > 2,4000

**Punti sensibili**

- 1 - Masseria Rigiulfo Grande (D1)
- 10 - Castello di Grassiliato (A2)
- 8 - Punto panoramico / Area di Interesse archeo
- 2 - Strada panoramica
- 3 - Miniera Rigiulfo (D8)
- 4 - Robba Bubonia Sottano (D1)
- 5 - Area Archeologica - Monte Bubbonia
- 6 - Masseria Bubonia Soprana (D1)
- 7 - Robba Cimiotta Nuova (D1)
- 9 - Strada panoramica

**VINCOLI**

aree archeologiche

- aree di interesse archeologico - art.142, lett. m, D.lg.
- aree tutelate - art.134, lett. c, D.lgs. 42/04
- aree tutelate - art.136, D.lgs.42/04
- biotopi e geotipi
- cime
- centri storici
- punti panoramici
- viabilità storica
- strade panoramiche
- nuclci storici
- beni isolati