

PROGETTO DI UN IMPIANTO AGRO-FOTOVOLTAICO E DELLE RELATIVE OPERE DI CONNESSIONE DA REALIZZARE NEL COMUNE DI MAZZARINO (CL), IN CONTRADA "PIANO LAGO" DELLA POTENZA IN IMMISSIONE PARI A 50 MW DENOMINATO "ZIGOLO HV"

PROGETTO DEFINITIVO

INQUADRAMENTO TERRITORIALE CATASTALE



IMPIANTO AGRIVOLTAICO AVANZATO  
 LAOR (Land Area Occupation Ratio) 20%

UVI. PROG.	COG. PRATICA TERZA	CODICE ELABORATO	TAVOLA	DATA	SCALA
PD	202203183	ZIGOLO HV_B4	Tav. 4a	08.05.2024	1:4.000

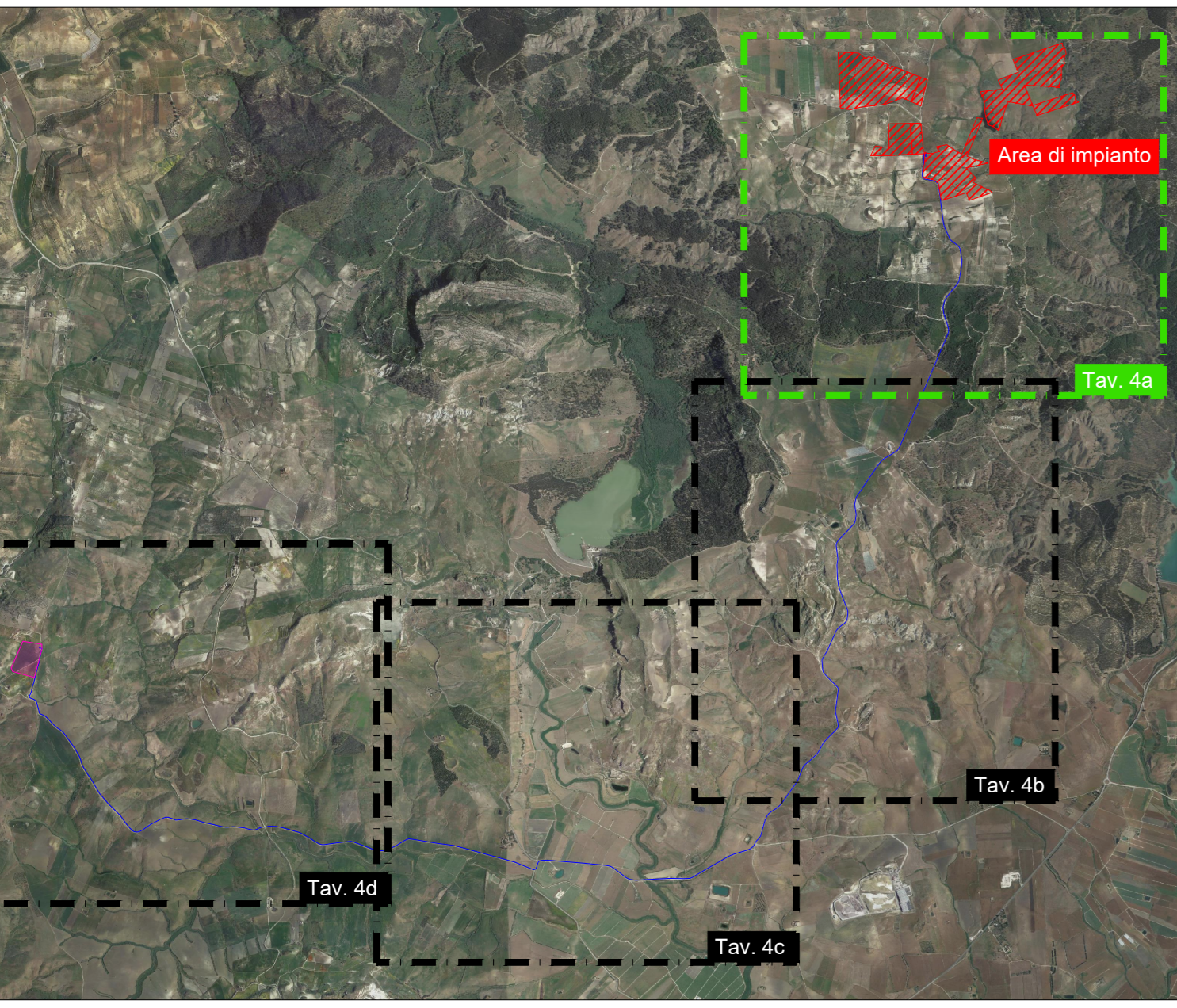
REVISIONI					
REV.	DATA	DESCRIZIONE	ESEGUITO	VERIFICATO	APPROVATO

RICHIEDENTE E PRODUTTORE  
**HF SOLAR 19 S.r.l.**

ENTE

PROGETTAZIONE  
**FORIZONFIRM**  
 Ing. D. Siracusa Arch. S. Marianna  
 Ing. A. Costantino Arch. F. G. Mazza  
 Ing. C. Chizzaro Arch. A. Calandaro  
 Ing. G. Schillaci Arch. G. Vella  
 Ing. G. Butta Dott. Agr. B. Medugno  
 Ing. M.C. Mena Dott. Biol. M. Casia

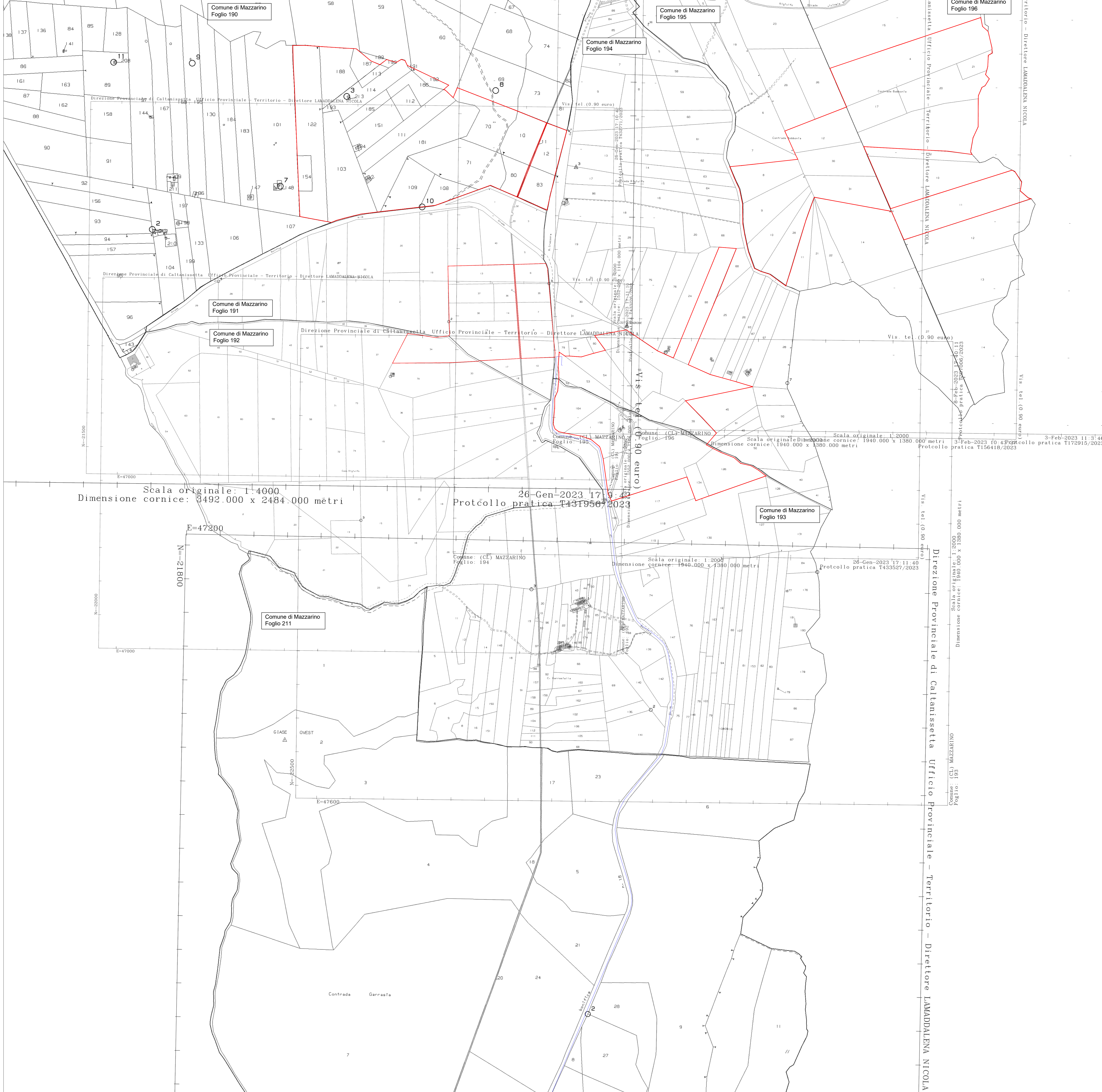
PROGETTISTA INCARICATO



KEYPLAN

LEGENDA

- Area d'impianto
- Elettrodotto interrato di collegamento alla futura SSE Utente
- Futura SE Butera 2



Scala originale: 1:4000  
 Dimensione cornice: 3492.000 x 2484.000 metri

26-Gen-2023 17:11:40  
 Protocollo pratica T4319567/2023

Scala originale: 1:2000  
 Dimensione cornice: 1940.000 x 1380.000 metri  
 26-Gen-2023 17:11:40  
 Protocollo pratica T433527/2023

Direzione Provinciale di Caltanissetta Ufficio Provinciale - Territorio - Direttore LAMADDALENA NICOLA  
 Comune: (CL) MAZZARINO Foglio: 193

Direzione Provinciale di Caltanissetta Ufficio Provinciale - Territorio - Direttore LAMADDALENA NICOLA  
 Comune: (CL) MAZZARINO Foglio: 196

Direzione Provinciale di Caltanissetta Ufficio Provinciale - Territorio - Direttore LAMADDALENA NICOLA  
 Comune: (CL) MAZZARINO Foglio: 194

Direzione Provinciale di Caltanissetta Ufficio Provinciale - Territorio - Direttore LAMADDALENA NICOLA  
 Comune: (CL) MAZZARINO Foglio: 195

Direzione Provinciale di Caltanissetta Ufficio Provinciale - Territorio - Direttore LAMADDALENA NICOLA  
 Comune: (CL) MAZZARINO Foglio: 199

Direzione Provinciale di Caltanissetta Ufficio Provinciale - Territorio - Direttore LAMADDALENA NICOLA  
 Comune: (CL) MAZZARINO Foglio: 211

Direzione Provinciale di Caltanissetta Ufficio Provinciale - Territorio - Direttore LAMADDALENA NICOLA  
 Comune: (CL) MAZZARINO Foglio: 193