



REGIONE SICILIANA
PROVINCIA DI CALTANISSETTA
COMUNE DI MAZZARINO



PROGETTO DI UN IMPIANTO AGRO-FOTOVOLTAICO E DELLE RELATIVE OPERE DI CONNESSIONE DA REALIZZARE NEL COMUNE DI MAZZARINO (CL), IN CONTRADA "PIANO LAGO" DELLA POTENZA IN IMMISSIONE PARI A 50 MW DENOMINATO "ZIGOLO HV"

PROGETTO DEFINITIVO

RISOLUZIONE DELLE INTERFERENZE CON L'ELETTRODOTTO A 36kV DI COLLEGAMENTO ALLA S.E. BUTERA2



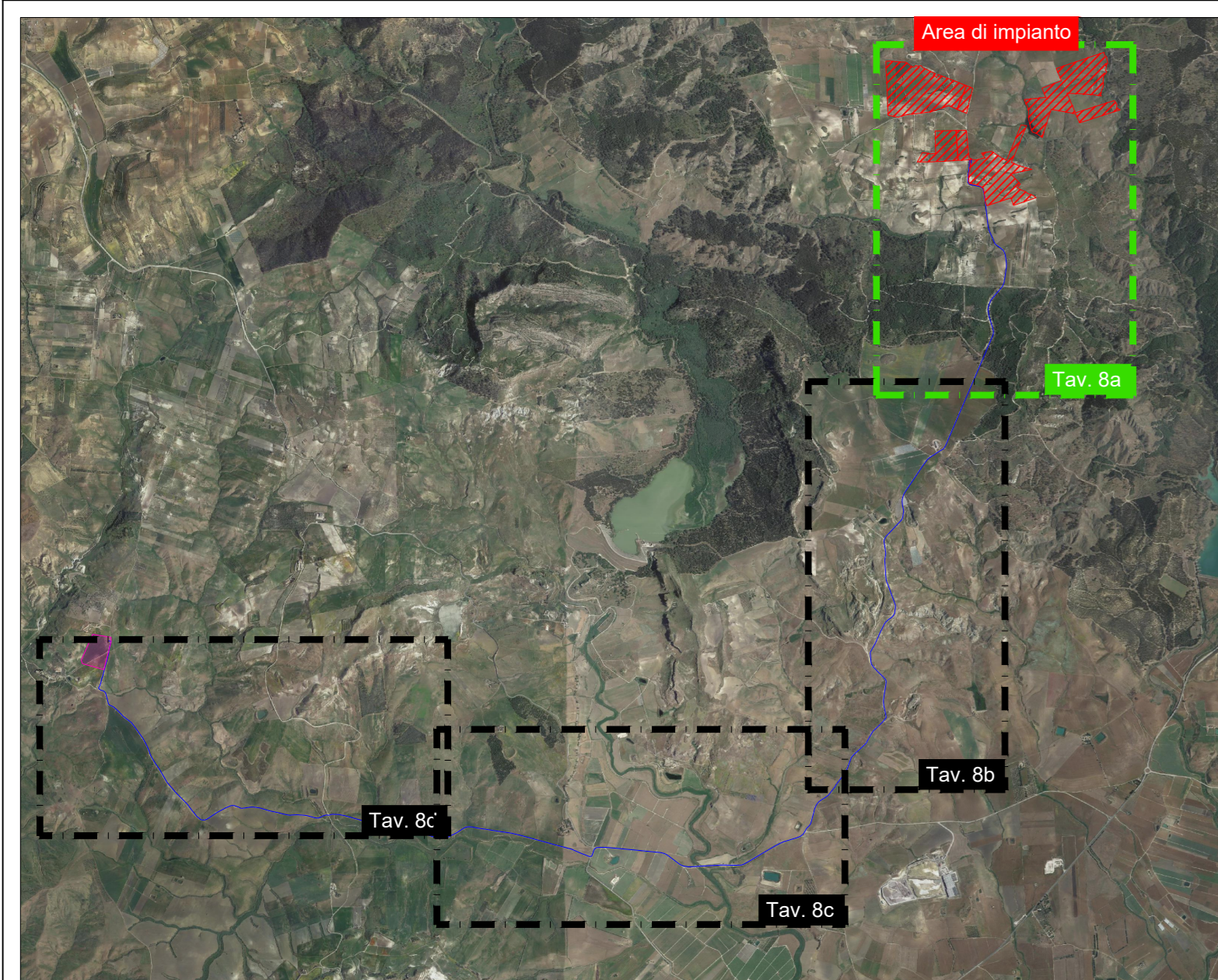
IMPIANTO AGRIVOLTAICO AVANZATO

LAOR (Land Area Occupation Ratio) 20%

LIV. PROG.	COD. PRATICA TERZA	CODICE ELABORATO	TAVOLA	DATA	SCALA
PD	202203183	ZIGOLO HV_B8	Tav.8a	08.05.2024	VARIE

REVISIONI			ESEGUITO	VERIFICATO	APPROVATO
REV.	DATA	DESCRIZIONE			

RICHIEDENTE E PRODUTTORE		ENTE	
HF SOLAR 19 S.r.l.			
Viale Francesco Scabato n°2/D - 90144 Palermo (PA)		FIRMA RESPONSABILE	
PROGETTAZIONE HORIZON FIRM Ing. D. Sinagra Arch. S. Marzotta Ing. A. Costantino Arch. F. G. Marzotta Ing. C. Chiaromonte Arch. A. Calabrese Ing. G. Schillaci Arch. G. Vella Ing. G. Buffa Dott. Agr. B. Miceli Ing. M.C. Minca Dott. Bnd. M. Cassia		FIRMA PROGETTA FIRMA COLLEGATE TURBO PROGETTISTA	
PROGETTISTA INCARICATO			



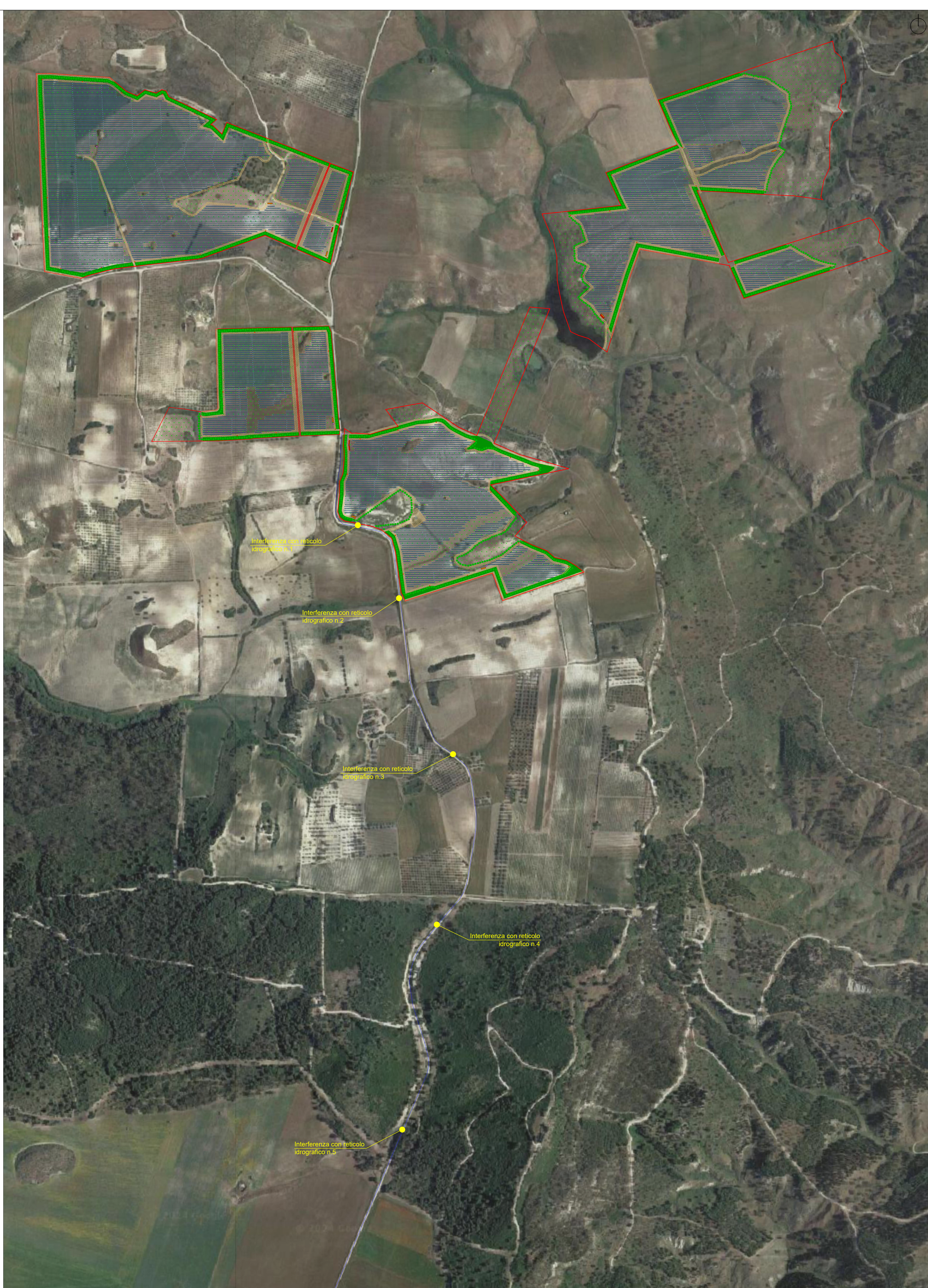
KEYPLAN

LEGENDA

- Area d'impianto
- Elettrodotto interrato di collegamento alla futura SSE Utente
- Futura SE Butera 2

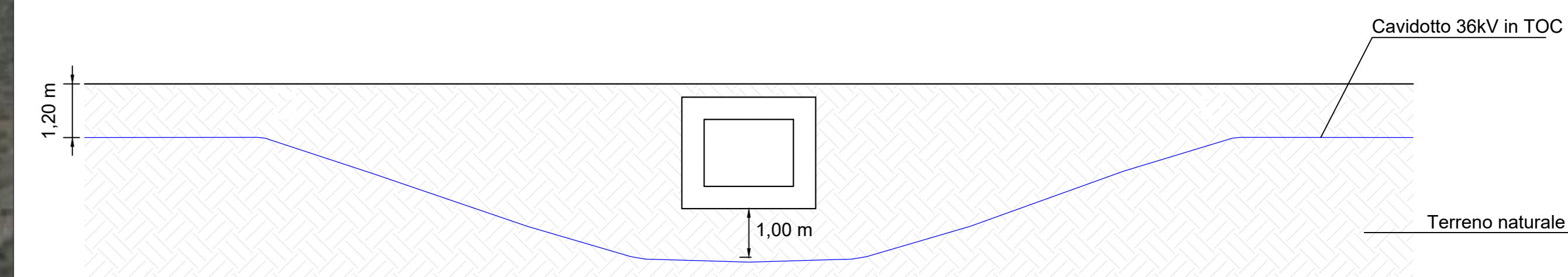
INTERFERENZE

- Corso d'acqua o acquedotto
- Viadotto
- Oleodotto

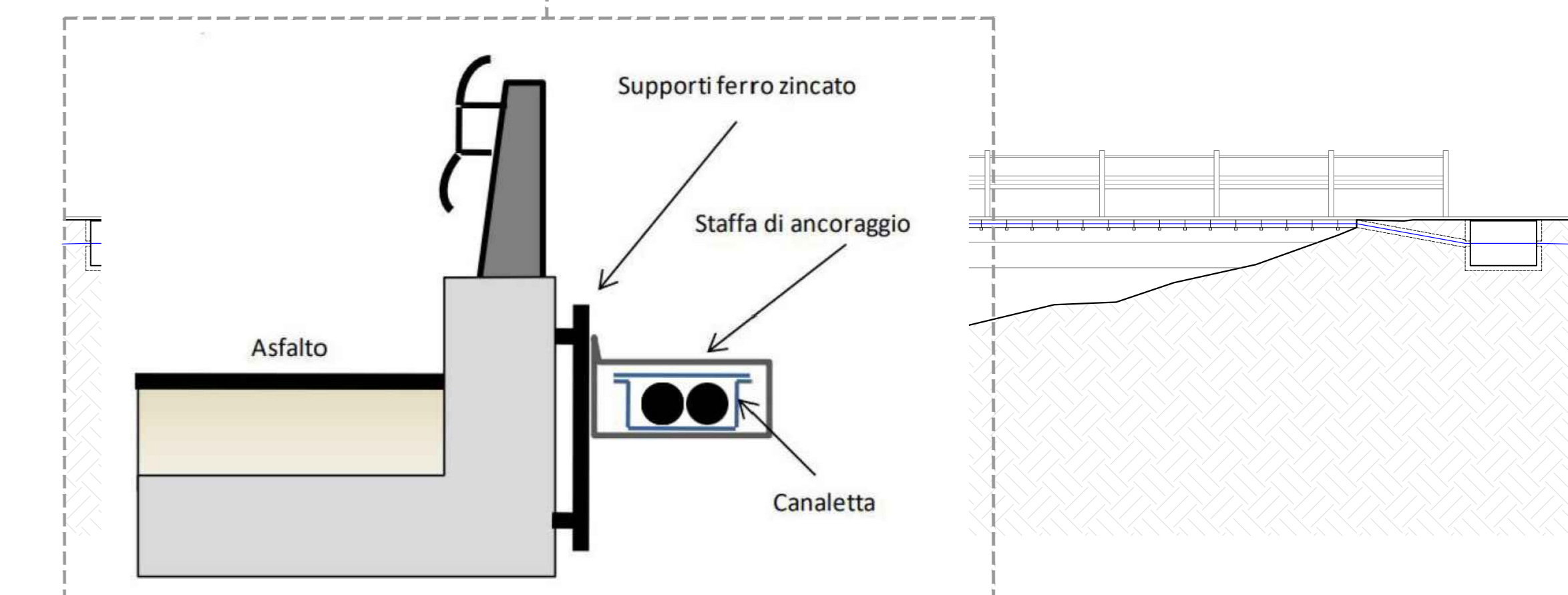
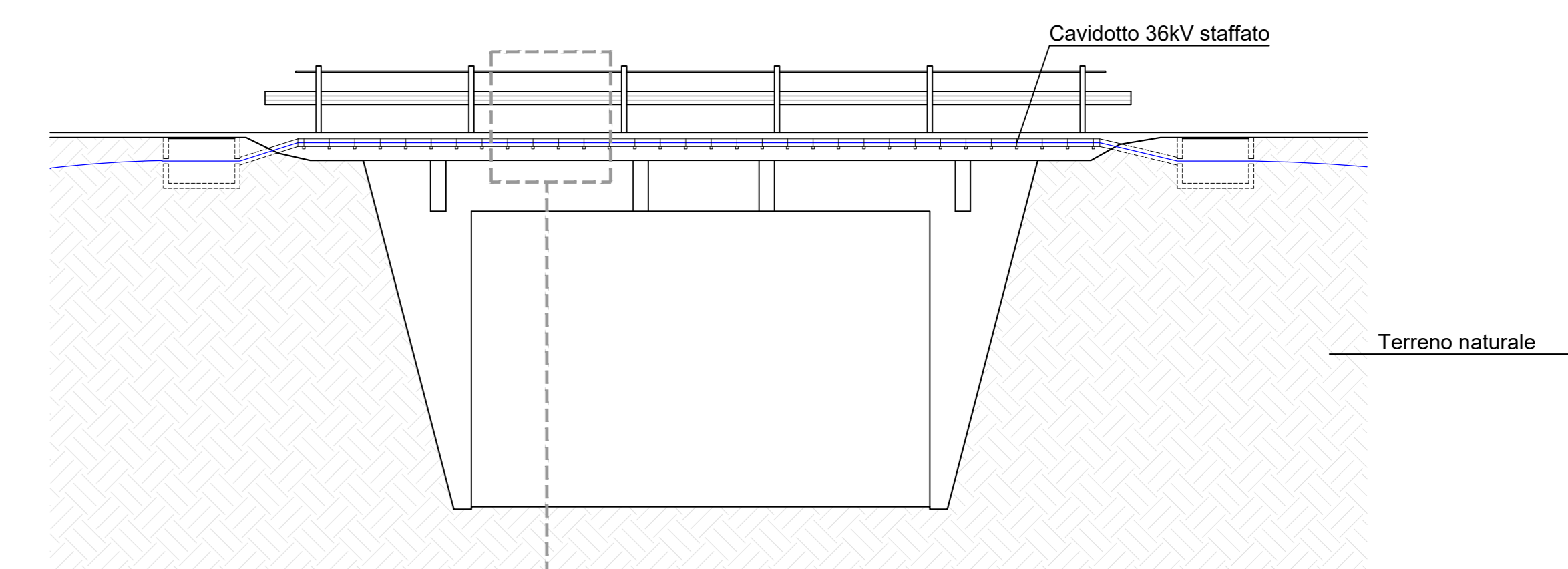
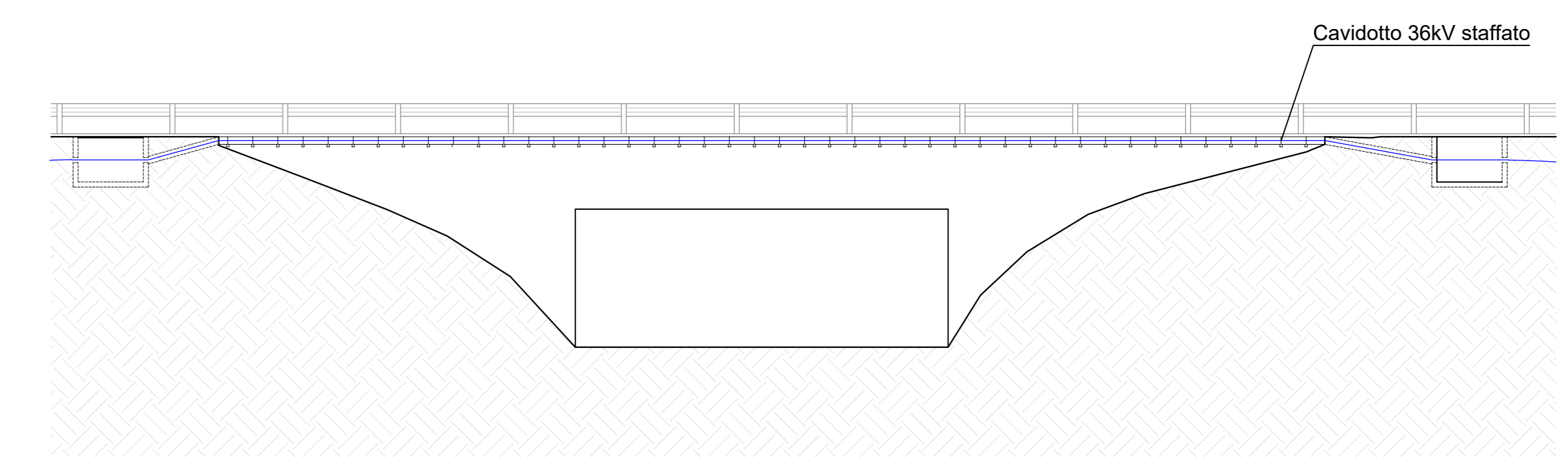


RISOLUZIONE INTERFERENZE

ATTRAVERSAMENTO TIPO DI OPERE DI SMALTIMENTO DELLE ACQUE IN CLS LUNGO IL PERCORSO STRADALE



ATTRAVERSAMENTO TIPO DI PONTI E VIADOTTI PER SUPERARE CORSI D'ACQUA O CANALI



ATTRAVERSAMENTO TIPO DI PONTI PER SUPERARE TUBAZIONI INTERRATE

