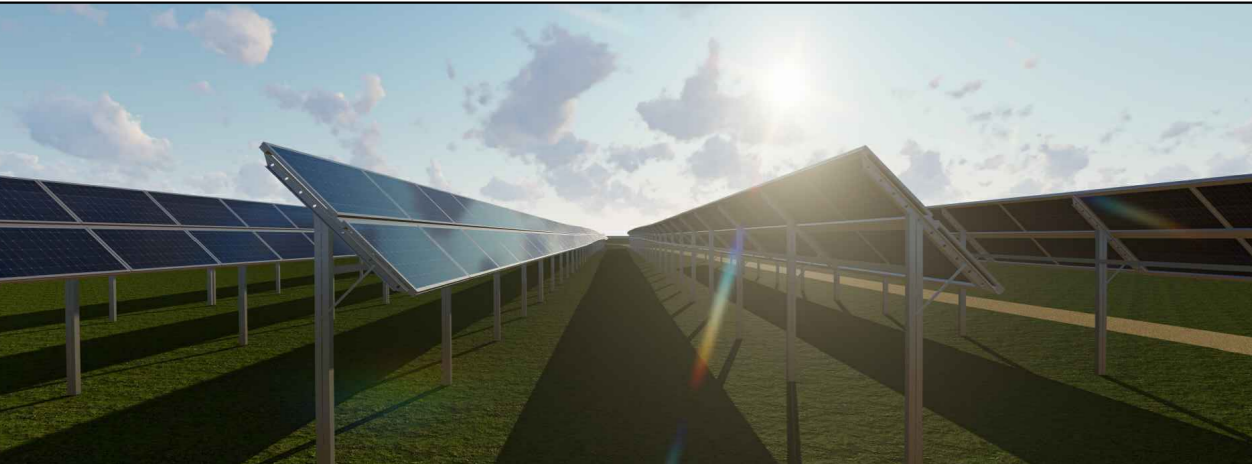




PROGETTO DI UN IMPIANTO AGRO-FOTOVOLTAICO E DELLE RELATIVE OPERE DI CONNESSIONE DA REALIZZARE NEL COMUNE DI MAZZARINO (CL), IN CONTRADA "PIANO LAGO" DELLA POTENZA IN IMMISSIONE PARI A 50 MW DENOMINATO "ZIGOLO HV"

PROGETTO DEFINITIVO

RISOLUZIONE DELLE INTERFERENZE CON L'ELETTRODOTTO A 36kV DI COLLEGAMENTO ALLA S.E. BUTERA2



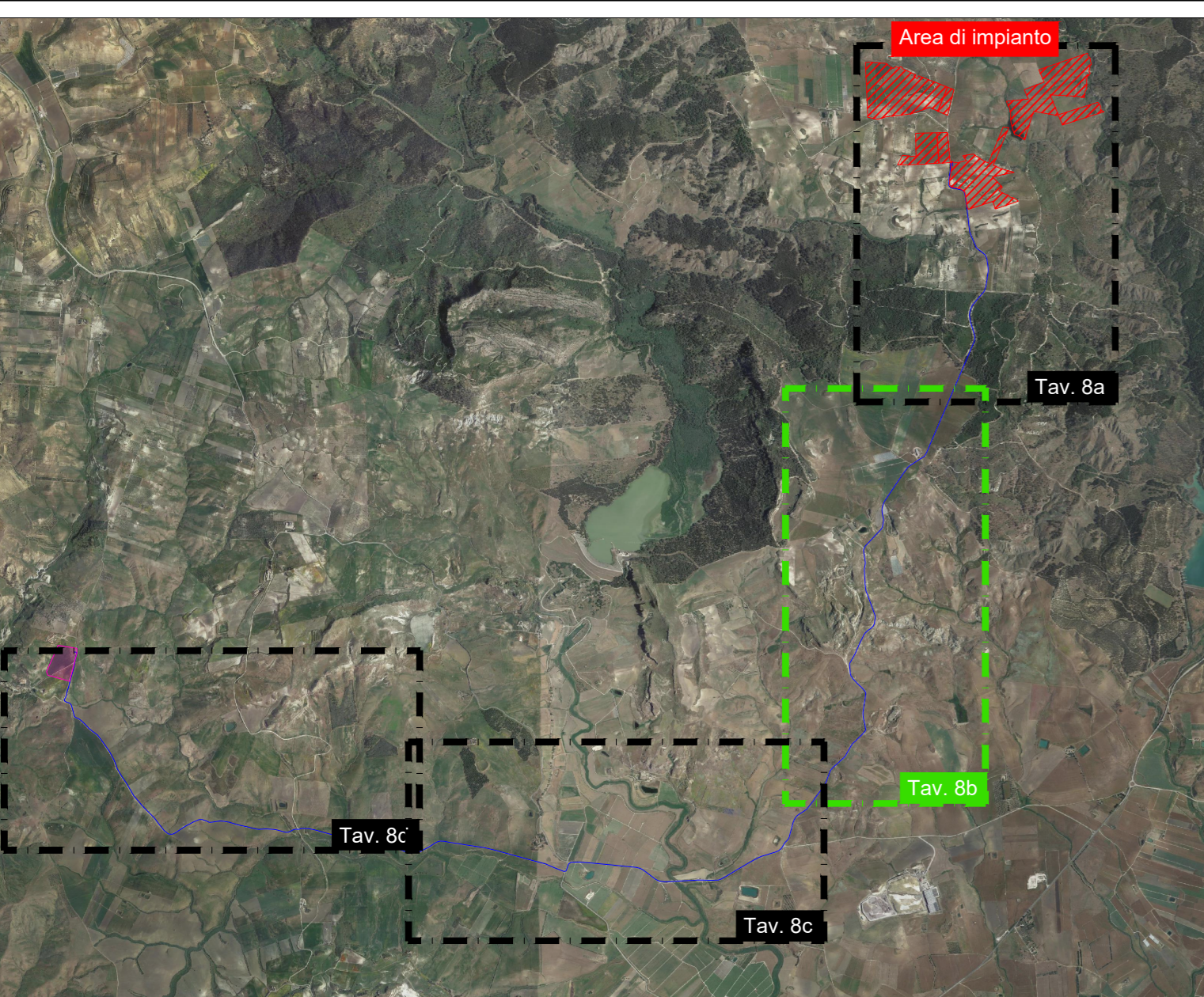
IMPIANTO AGRIVOLTAICO AVANZATO

LAOR (Land Area Occupation Ratio) 20%

LIV. PROJ.	COD. PRATICA TERNA	CODICE ELABORATO	TAVOLA	DATA	SCALA
PD	202203183	ZIGOLO HV_B8	Tav. 8b	08.05.2024	VARIE

REVISIONI					
REV.	DATA	DESCRIZIONE	ESEGUITO	VERIFICATO	APPROVATO

RICHIEDENTE E PRODUTTORE		ENTE	
HF SOLAR 19 S.r.l.			
<small>Viale Francesco Scabato n°2/D - 90144 Palermo (PA)</small> PROGETTAZIONE HORIZONFIRM Ing. D. Simeone Arch. S. Morosano Ing. A. Costantino Arch. F. G. Marzola Ing. C. Chiarano Arch. A. Calabrese Ing. G. Schillaci Arch. G. Vella Ing. G. Buffa Dott. Agr. B. Miceli Ing. M.C. Mena Dott. Biol. M. Cassia <small>HORIZONFIRM S.r.l. - Viale Francesco Scabato n°2/D - 90144 Palermo (PA)</small>		FIRMA RESPONSABILE FIRMA INCARICATO FIRMA COLLEGATA 	



KEYPLAN



LEGENDA

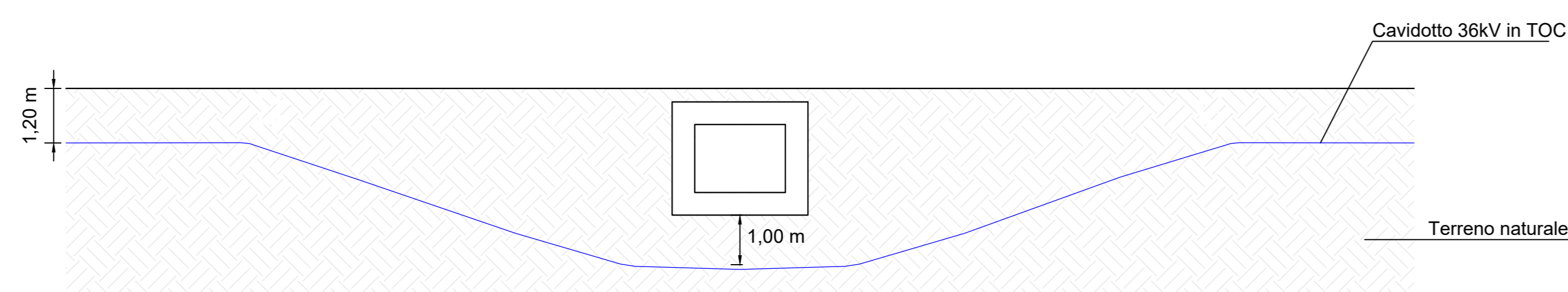
- Area d'impianto
- Elettrodotto interrato di collegamento alla futura SSE Utente
- Futura SE Butera 2

INTERFERENZE

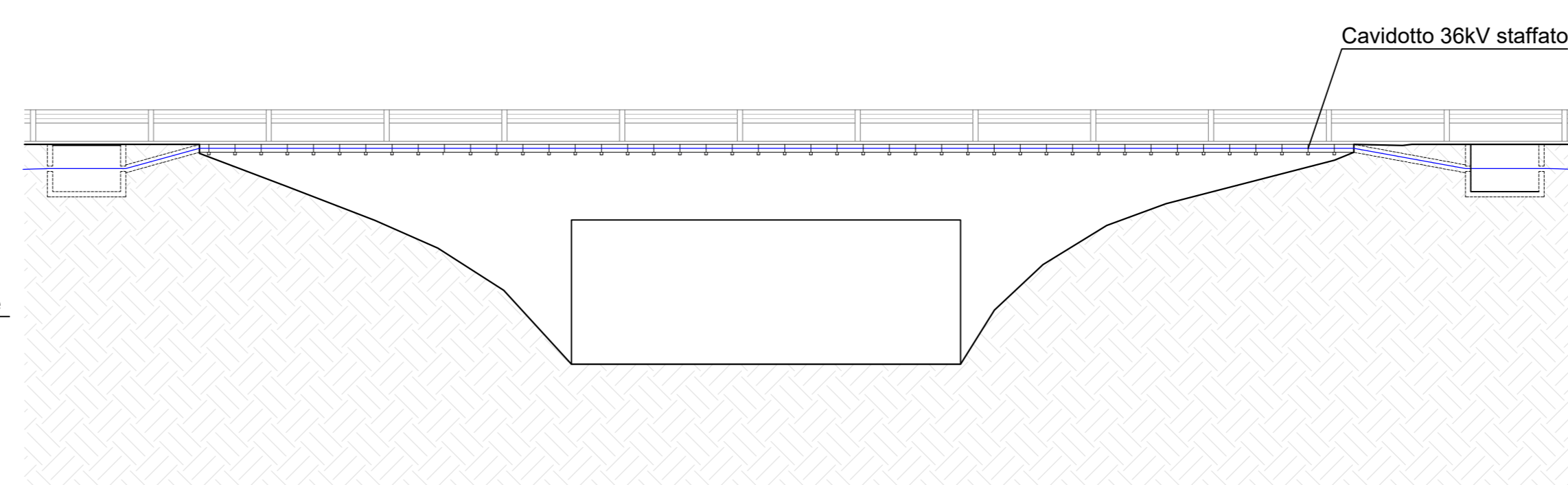
- Corso d'acqua o acquedotto
- Viadotto
- Oleodotto

RISOLUZIONE INTERFERENZE

ATTRAVERSAMENTO TIPO DI OPERE DI SMALTIMENTO DELLE ACQUE IN CLS LUNGO IL PERCORSO STRADALE



ATTRAVERSAMENTO TIPO DI PONTI E VIADOTTI PER SUPERARE CORSI D'ACQUA O CANALI



ATTRAVERSAMENTO TIPO DI PONTI PER SUPERARE TUBAZIONI INTERRATE

