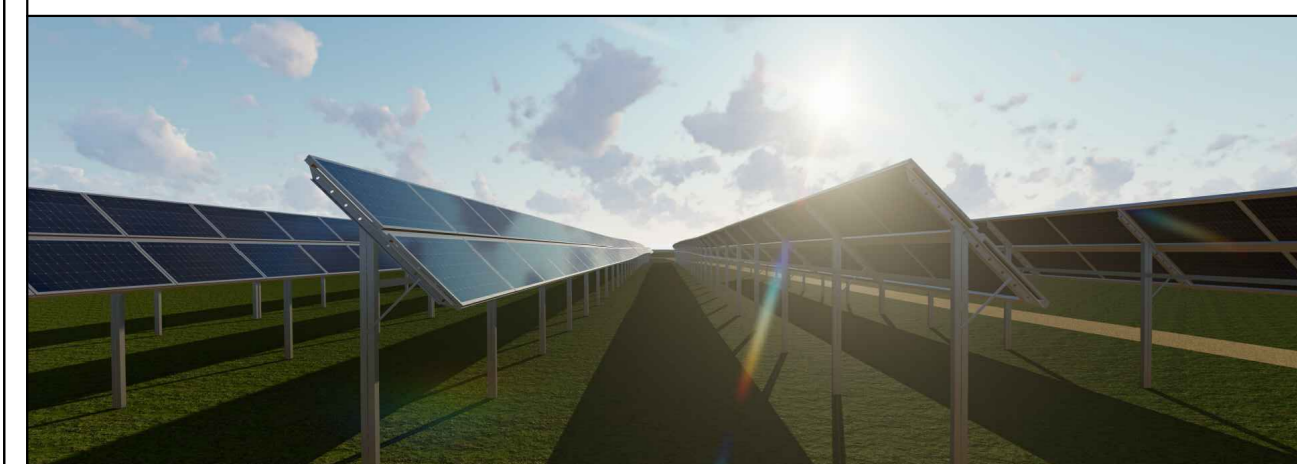




PROGETTO DI UN IMPIANTO AGRO-FOTOVOLTAICO E DELLE RELATIVE OPERE DI CONNESSIONE DA REALIZZARE NEL COMUNE DI MAZZARINO (CL), IN CONTRADA "PIANO LAGO" DELLA POTENZA IN IMMISSIONE PARI A 50 MW DENOMINATO "ZIGOLO HV"

PROGETTO DEFINITIVO

RISOLUZIONE DELLE INTERFERENZE IL CAVIDOTTO DI RETE A 36 KV DI COLLEGAMENTO ALLA SE BUTERA 2




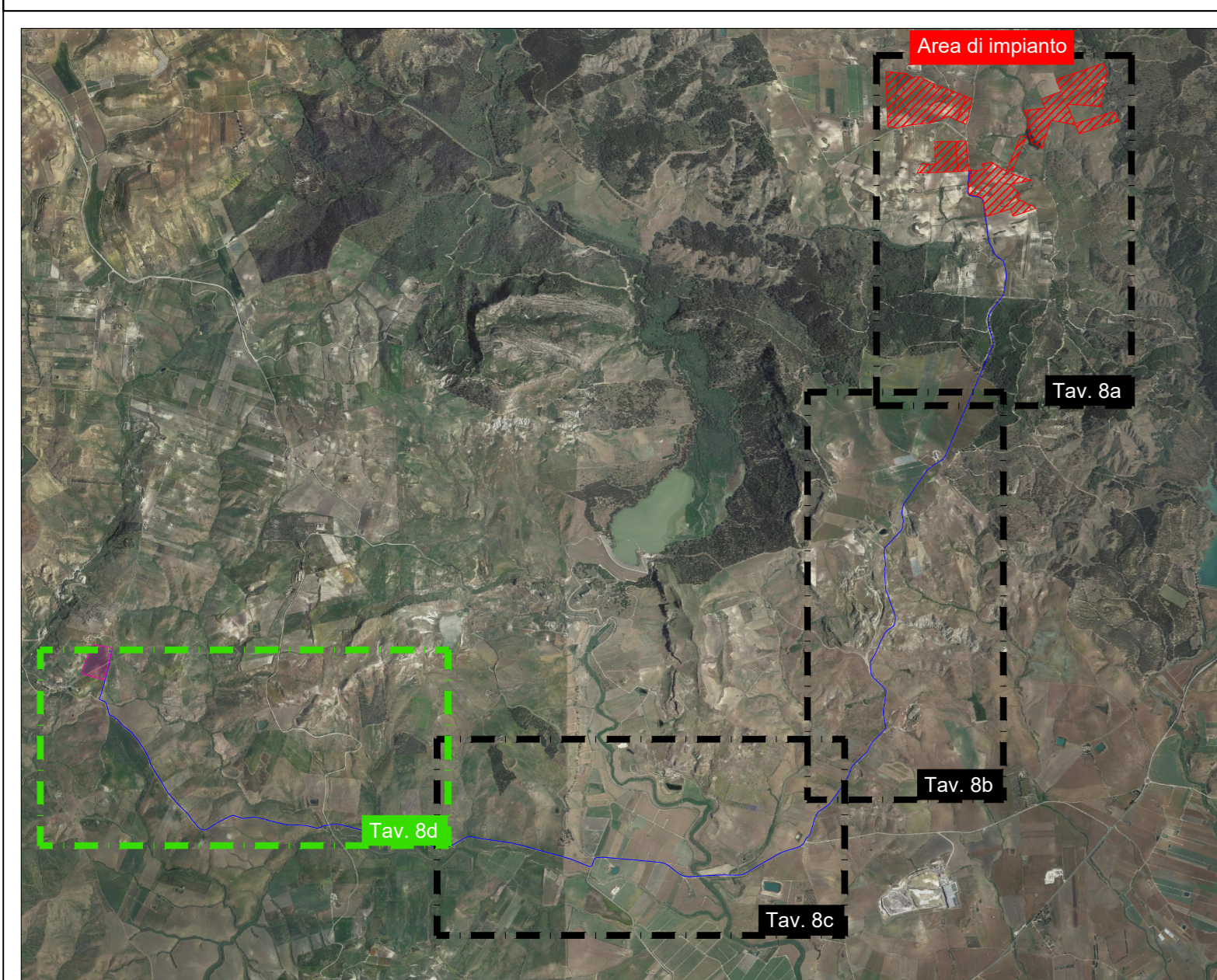
IMPIANTO AGRIVOLTAICO AVANZATO

LAOR  
 (Land Area Occupation Ratio)  
 20%

LIV. PROG.	COO. PRATICA TERZA	CODICE ELABORATO	TAVOLA	DATA	SCALA
PD	202203183	ZIGOLO HV_B8	Tav. 8d	08.05.2024	1:4.000

REVISIONI					
REV.	DATA	DESCRIZIONE	ESEGUITO	VERIFICATO	APPROVATO

RICHIEDENTE E PRODUTTORE		ENTE	
<b>HF SOLAR 19 S.r.l.</b>			
<small>Viale Francesco Scabato n°2/D - 90144 Palermo (PA)</small> <b>PROGETTAZIONE</b> <b>HORIZON FIRM</b> <small>Ing. D. Sironia Arch. S. Montanaro          Ing. A. Costantino Arch. F. G. Marzola          Ing. C. Chiantera Arch. G. Calabrese          Ing. G. Schillaci Arch. G. Vella          Ing. G. Buffa Dott. Agr. B. Miceliuso          Ing. M.C. Misca Dott. Biol. M. Casia</small> <small>HORIZON FIRM S.r.l. - Viale Francesco Scabato n°2/D - 90144 Palermo (PA)</small>		<small>FIRMA RESPONSABILE</small> <b>PROGETTISTA INCARICATO</b>  <small>FIRMA DIGITALE PROGETTISTA</small>	



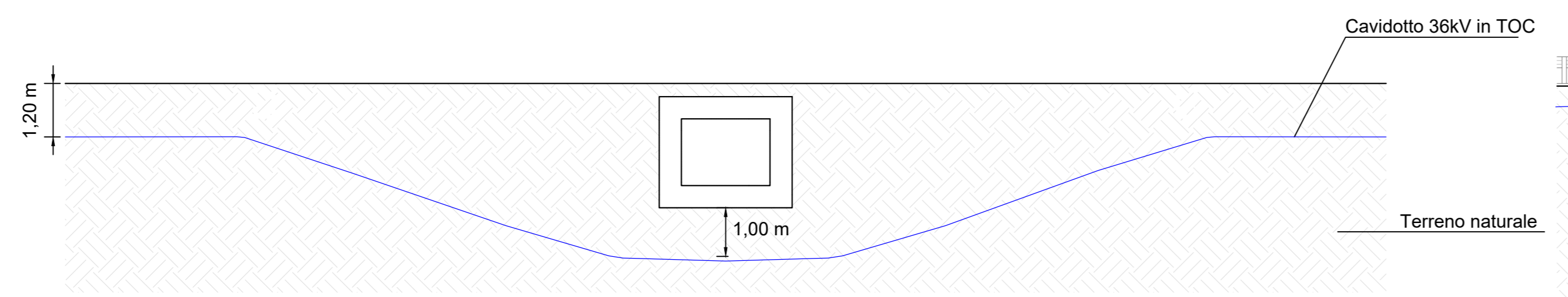
KEYPLAN



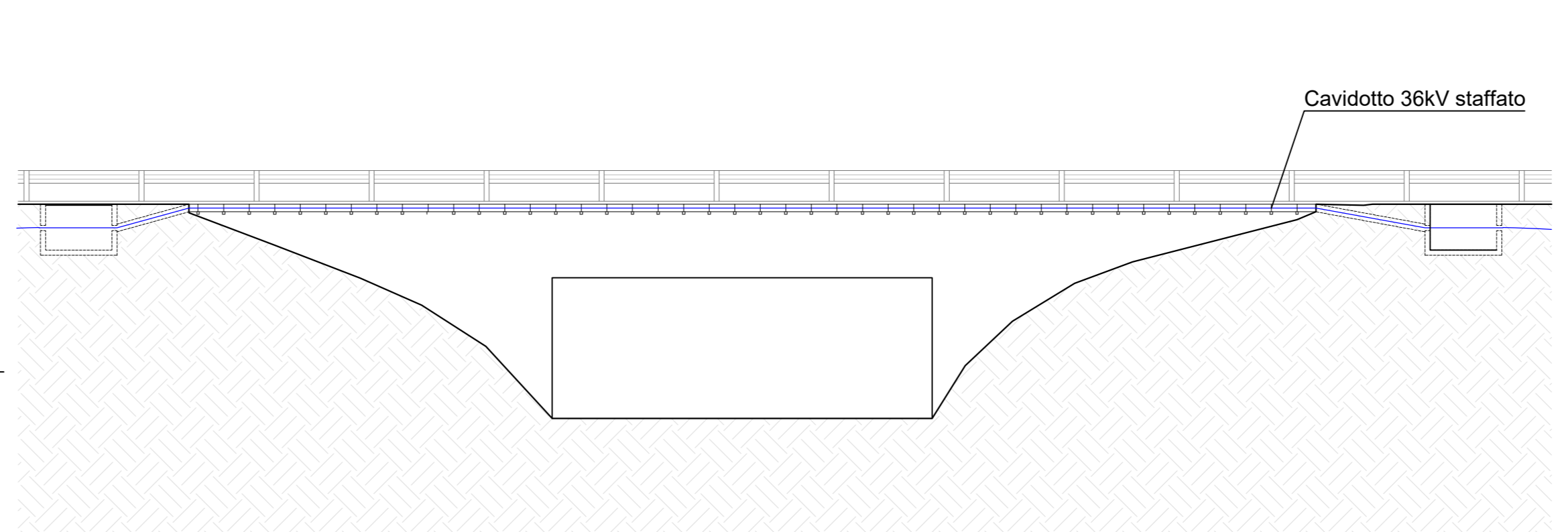
- LEGENDA**
- Area d'impianto
  - Elettrodotta interrato di collegamento alla futura SSE Utente
  - Futura SE Butera 2
- INTERFERENZE**
- Corso d'acqua o acquedotto
  - Viadotto
  - Oleodotto

**RISOLUZIONE INTERFERENZE**

ATTRAVERSAMENTO TIPO DI OPERE DI SMALTIMENTO DELLE ACQUE IN CLS LUNGO IL PERCORSO STRADALE



ATTRAVERSAMENTO TIPO DI PONTI E VIADOTTI PER SUPERARE CORSI D'ACQUA O CANALI



ATTRAVERSAMENTO TIPO DI PONTI PER SUPERARE TUBAZIONI INTERRATE

