



REGIONE SICILIANA
 PROVINCIA DI CALTANISSETTA
 COMUNE DI MAZZARINO



PROGETTO DI UN IMPIANTO AGRO-FOTOVOLTAICO E DELLE RELATIVE
 OPERE DI CONNESSIONE DA REALIZZARE NEL COMUNE DI MAZZARINO (CL),
 IN CONTRADA "PIANO LAGO" DELLA POTENZA IN IMMISSIONE PARI A 50 MW
 DENOMINATO "ZIGOLO HV"

PROGETTO DEFINITIVO

CARTA NATURA - HABITAT



IMPIANTO
 AGRIVOLTAICO
 AVANZATO

LAOR
 (Land Area
 Occupation Ratio)
 20%

LIV. PROG.	COD. PRATICA TERNA	CODICE ELABORATO	TAVOLA	DATA	SCALA
PD	202203183	ZIGOLO HV_C6	Tav. 27	08.05.2024	1:25.000

REVISIONI					
REV.	DATA	DESCRIZIONE	ESEGUITO	VERIFICATO	APPROVATO

RICHIEDENTE E PRODUTTORE

HF SOLAR 19 S.r.l.

Viale Francesco Scaduto n°2D - 90144 Palermo (PA)

PROGETTAZIONE
HORIZONFIRM
 Ing. D. Siracusa Arch. S. Marozza
 Ing. A. Costantino Arch. F. G. Mazza
 Ing. G. Chiaruzzi Arch. A. Calandrino
 Ing. G. Schillaci Arch. G. Vella
 Ing. G. Butta Dott. Agr. B. Micicazzo
 Ing. M.C. Mosca Dott. Biol. M. Cassa
HORIZONFIRM S.r.l. - Viale Francesco Scaduto n°2D - 90144 Palermo (PA)

ENTE

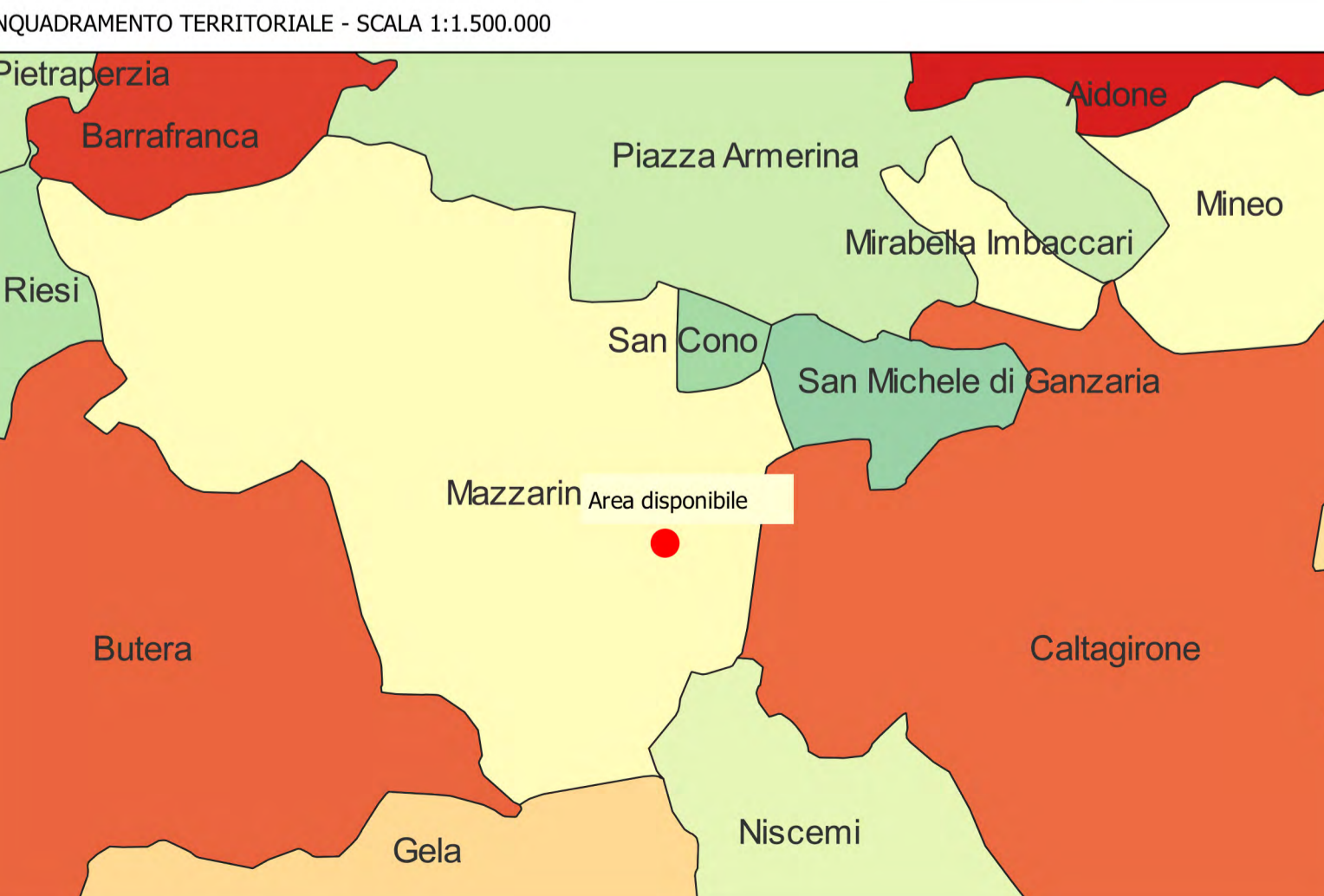
PROGETTISTA INCARICATO

FIRMA RESPONSABILE

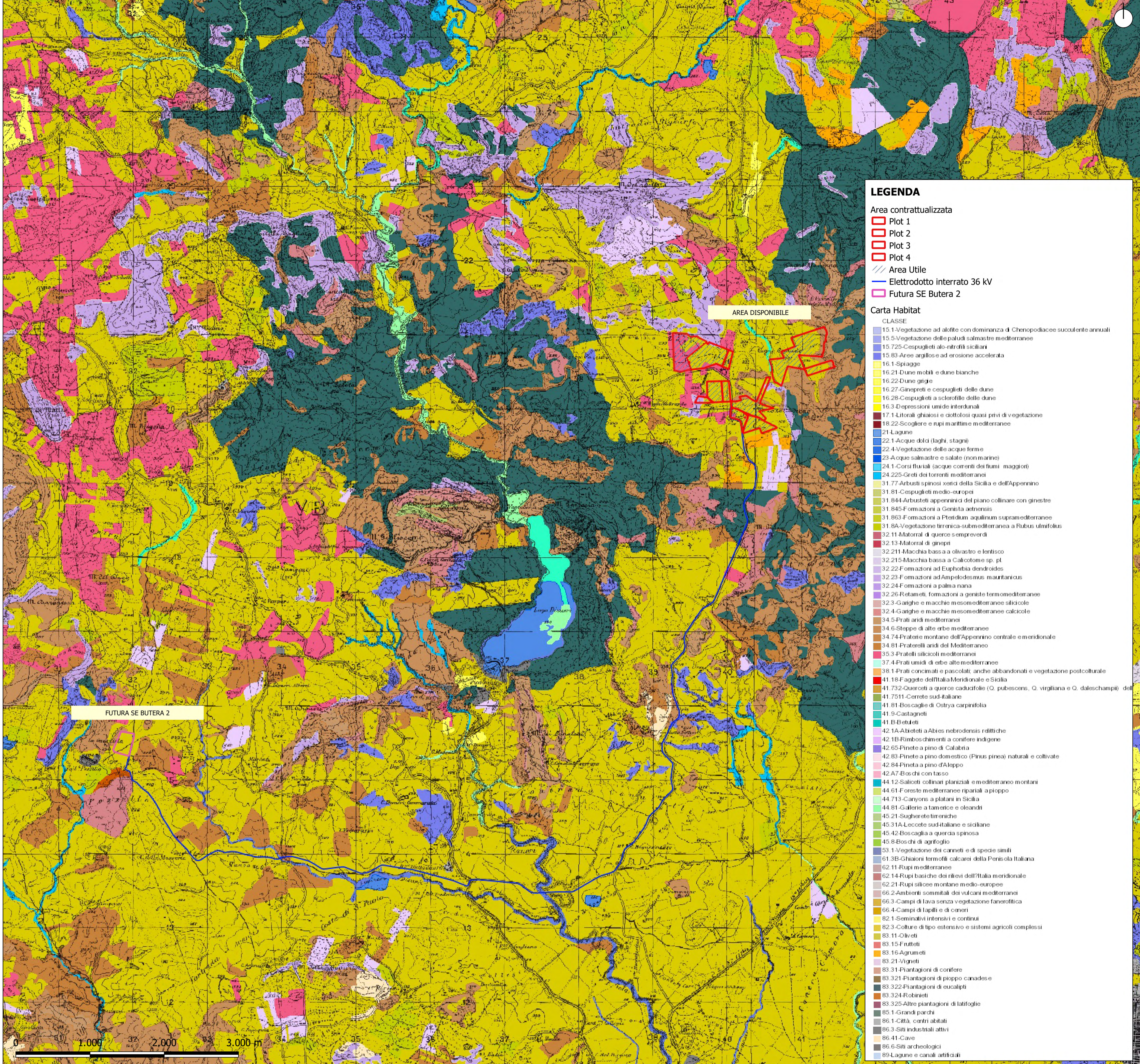


FIRMA DIGITALE PROGETTISTA

FIRMA GEOGRAFICA E TIMBRO PROGETTISTA



INQUADRAMENTO TERRITORIALE - SCALA 1:200.000



LEGENDA

Area contrattualizzata
 Plot 1
 Plot 2
 Plot 3
 Plot 4
 Area Utile
 Elettrodotto interrato 36 kV
 Futura SE Butera 2

Carta Habitat

CLASSE

- 15.1-Vegetazione ad alofite con dominanza di Chenopodiacee succulente annuali
- 15.5-Vegetazione delle paludi salmastre mediterranee
- 15.725-Cespuglieti alo-nitrofilici siciliani
- 15.83-Aree argillose ad erosione accelerata
- 16.1-Spiagge
- 16.21-Dune mobili e dune bianche
- 16.22-Dune grigie
- 16.27-Ginepro e cespuglieti delle dune
- 16.28-Cespuglieti a sclerofille delle dune
- 16.3-Depressioni umide interdunali
- 17.1-Litorali ghiaiosi e ciottolosi quasi privi di vegetazione
- 18.22-Scogliere e rupi marittime mediterranee
- 21-Lagune
- 22.1-Acque dolci (laghi, stagni)
- 22.4-Vegetazione delle acque ferme
- 23-Acque salmastre e salate (non marine)
- 24.1-Corsi fluviali (acque correnti dei fiumi maggiori)
- 24.225-Greti dei torrenti mediterranei
- 31.77-Arbusti spinosi xerici della Sicilia e dell'Appennino
- 31.81-Cespuglieti medio-europei
- 31.844-Arbusti appenninici del piano collinare con ginepro
- 31.845-Formazioni a Genista aetnensis
- 31.863-Formazioni a Pentidium aquilinum supramediterranee
- 31.8A-Vegetazione tirrenica-submediterranea a Rubus ulmiifolius
- 32.11-Matorral di querce sempreverdi
- 32.13-Matorral di ginepro
- 32.211-Macchia bassa a olivastro e lentisco
- 32.215-Macchia bassa a Callitome sp. pl.
- 32.22-Formazioni ad Euphorbia dendroides
- 32.23-Formazioni ad Ampelodesmos mauritanicus
- 32.24-Formazioni a palma nana
- 32.26-Retameti, formazioni a geniste termomediterranee
- 32.3-Gaighe e macchie mesomediterranee sicilicole
- 32.4-Gaighe e macchie mesomediterranee calcicole
- 34.5-Prati aridi mediterranei
- 34.6-Steppe di alte erbe mediterranee
- 34.74-Praterie montane dell'Appennino centrale e meridionale
- 34.81-Praterie aride del Mediterraneo
- 35.3-Praterie sicilicole mediterranei
- 37.4-Prati umidi di erbe alte mediterranee
- 38.1-Prati concimati e pascolati, anche abbandonati e vegetazione postculturale
- 41.18-Faggete dell'Italia Meridionale e Sicilia
- 41.732-Querceti a querce caducifole (Q. pubescens, Q. virgiliana e Q. dalechampi) del
- 41.7511-Cerrete sud-italiane
- 41.81-Boscaglie di Ostrya carpinifolia
- 41.9-Castagneti
- 41.B-Betuleti
- 42.1A-Abieteti a Abies nebrodensis ridittiche
- 42.1B-Rimboscimenti a conifere indigene
- 42.65-Pineti a pino di Calabria
- 42.83-Pineti a pino domestico (Pinus pinea) naturali e coltivate
- 42.84-Pineti a pino d'Alpe
- 42.A7-Boschi con tasso
- 44.12-Saliceti collinari pianiziali e mediterraneo montani
- 44.61-Foreste mediterranee ripariali a pioppo
- 44.713-Canyons a platani in Sicilia
- 44.81-Gallerie a tamerice e oleandri
- 45.21-Sugherete tirreniche
- 45.31A-Lecoste sud-italiane e siciliane
- 45.42-Boscaglia a quercia spinosa
- 45.8-Boschi di agrifoglio
- 53.1-Vegetazione dei carrneti e di specie simili
- 61.3B-Ghiaioni termofili calcarei della Penisola Italiana
- 62.11-Rupi mediterranee
- 62.14-Rupi basiche dei rilievi dell'Italia meridionale
- 62.21-Rupi silicee montane medio-europee
- 62.2-Ambienti sommitali dei vulcani mediterranei
- 66.3-Campi di lava senza vegetazione fanerofittica
- 66.4-Campi di lapilli e di cenere
- 82.1-Seminativi intensivi e continui
- 82.3-Culture di tipo estensivo e sistemi agricoli complessi
- 83.11-Oliveti
- 83.15-Frutteti
- 83.16-Agrumeti
- 83.21-Vigneti
- 83.31-Piantagioni di conifere
- 83.321-Piantagioni di pioppo canadese
- 83.322-Piantagioni di eucalipti
- 83.324-Robineti
- 83.325-Altre piantagioni di latifoglie
- 85.1-Grandi parchi
- 86.1-Città, centri abitati
- 86.3-Siti industriali attivi
- 86.41-Cave
- 86.6-Siti archeologici
- 89-Lagune e canali artificiali

CASRTA NATURA_HABITAT - SCALA 1:25.000