



REGIONE SICILIANA
 PROVINCIA DI CALTANISSETTA
 COMUNE DI MAZZARINO



PROGETTO DI UN IMPIANTO AGRO-FOTOVOLTAICO E DELLE RELATIVE OPERE DI CONNESSIONE DA REALIZZARE NEL COMUNE DI MAZZARINO (CL), IN CONTRADA "PIANO LAGO" DELLA POTENZA IN IMMISSIONE PARI A 50 MW DENOMINATO "ZIGOLO HV"

PROGETTO DEFINITIVO

CARTA DELLA RETE ECOLOGICA SICILIANA (RES)




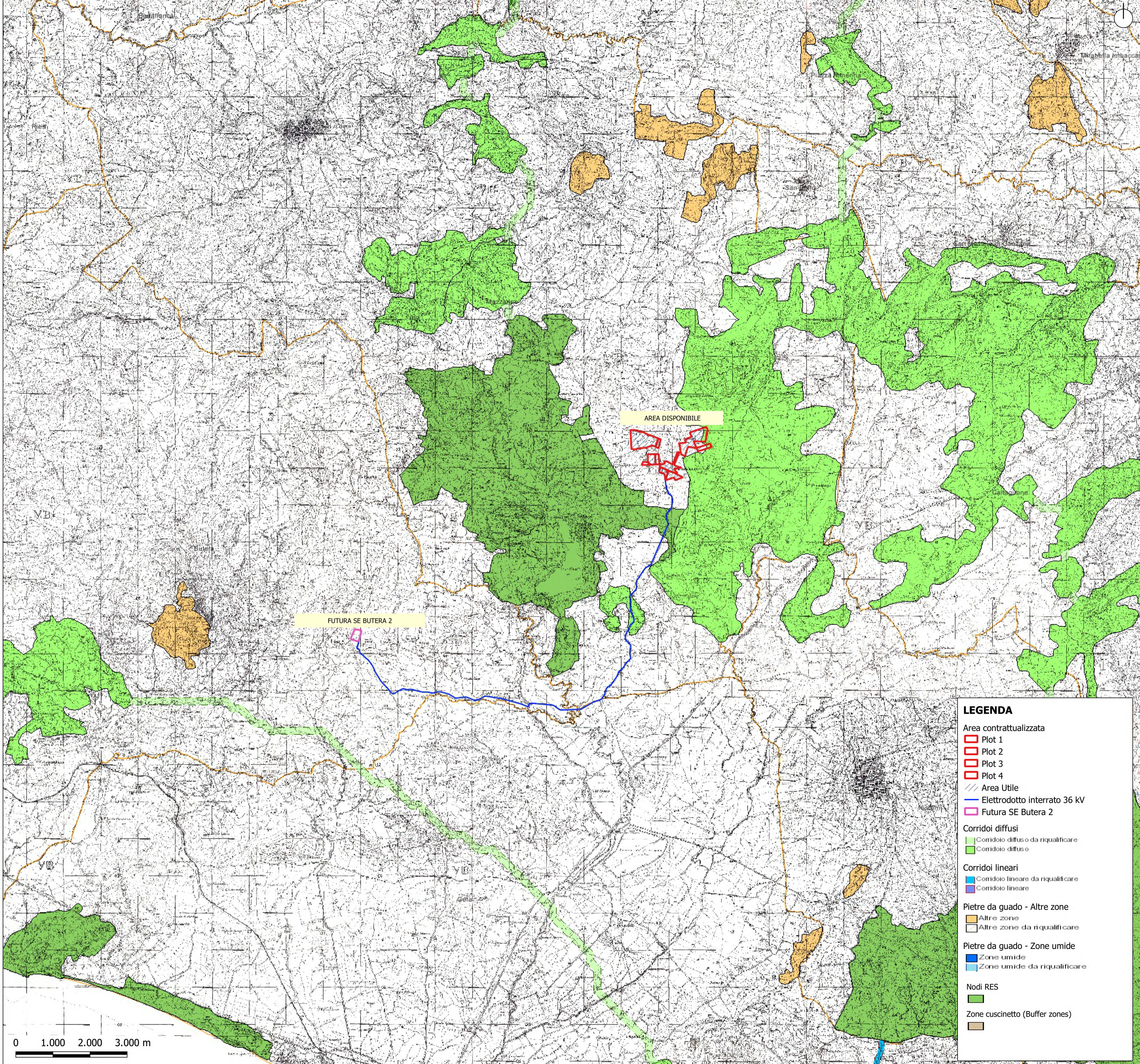
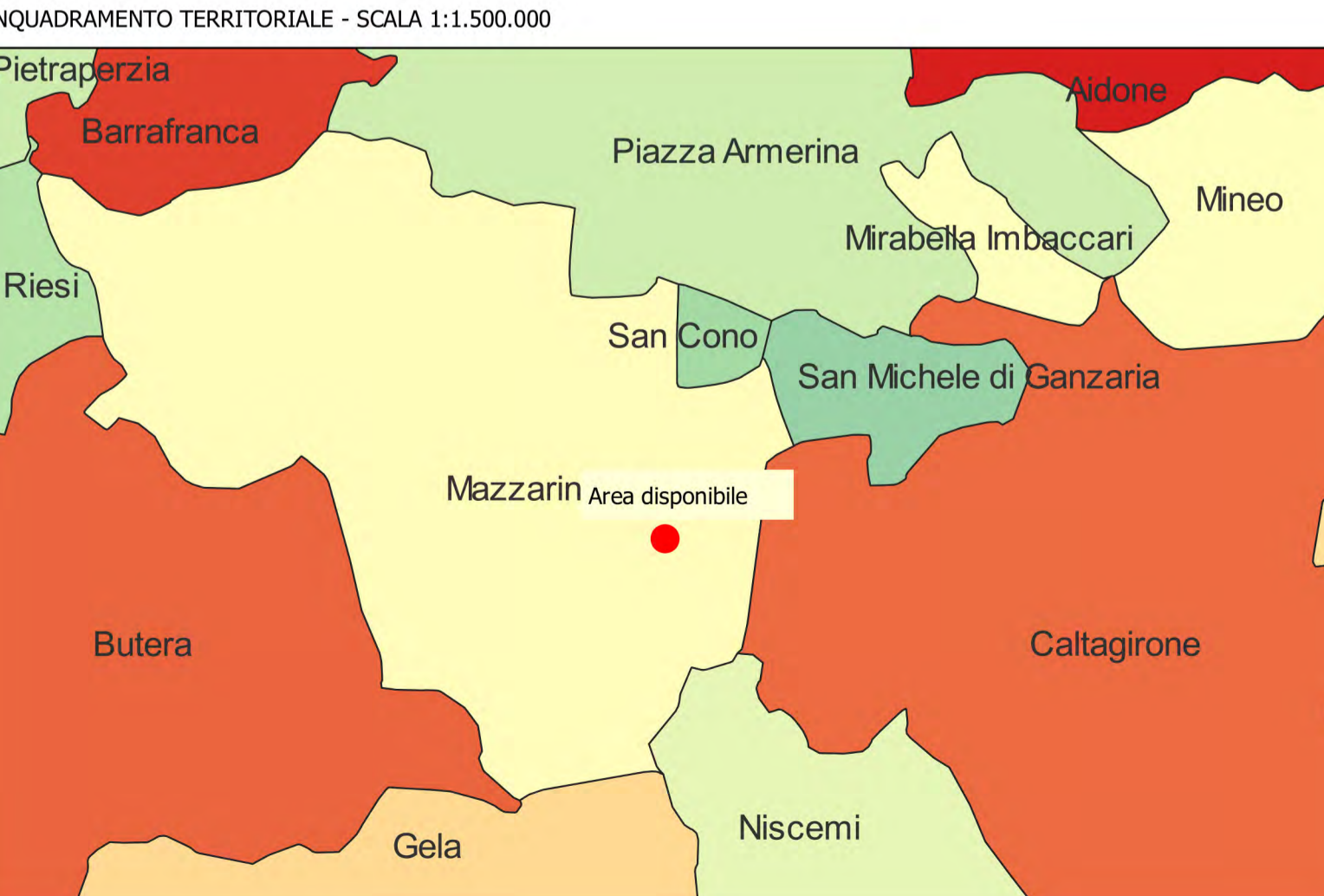
IMPIANTO
 AGRIVOLTAICO
 AVANZATO

LAOR
 (Land Area
 Occupation Ratio)
 20%

LIV. PROG.	COD. PRATICA TERNA	CODICE ELABORATO	TAVOLA	DATA	SCALA
PD	202203183	ZIGOLO HV_C8	Tav. 29	08.05.2024	1:50.000

REVISIONI					
REV.	DATA	DESCRIZIONE	ESEGUITO	VERIFICATO	APPROVATO

RICHIEDENTE E PRODUTTORE HF SOLAR 19 S.r.l. <small>Viale Francesco Scaduto n°2/D - 90144 Palermo (PA)</small>		ENTE	
PROGETTAZIONE HORIZONFIRM <small>Ing. D. Siracusa Arch. S. Martorana Ing. A. Costantino Arch. F. G. Mazzola Ing. C. Chiaruzzi Arch. A. Callandino Ing. G. Schillaci Arch. G. Vella Ing. G. Butta Dott. Agr. B. Miculuzzo Ing. M.C. Mascia Dott. Biol. M. Cassia</small> <small>HORIZONFIRM S.r.l. - Viale Francesco Scaduto n°2/D - 90144 Palermo (PA)</small>		PROGETTISTA INCARICATO  <small>FIRMA DIGITALE PROGETTISTA FIRMA OLOGRAFA E TIMBRO PROGETTISTA</small>	



LEGENDA

- Area contrattualizzata
 - Plot 1
 - Plot 2
 - Plot 3
 - Plot 4
- Area Utile
- Elettrodotto interrato 36 kV
- Futura SE Butera 2
- Corridoi diffusi
 - Corridoio diffuso da riqualificare
 - Corridoio diffuso
- Corridoi lineari
 - Corridoio lineare da riqualificare
 - Corridoio lineare
- Pietre da guado - Altre zone
 - Altre zone
 - Altre zone da riqualificare
- Pietre da guado - Zone umide
 - Zone umide
 - Zone umide da riqualificare
- Nodi RES
- Zone cuscinetto (Buffer zones)