



REGIONE SICILIANA
 PROVINCIA DI CALTANISSETTA
 COMUNE DI MAZZARINO



PROGETTO DI UN IMPIANTO AGRO-FOTOVOLTAICO E DELLE RELATIVE OPERE DI CONNESSIONE DA REALIZZARE NEL COMUNE DI MAZZARINO (CL), IN CONTRADA "PIANO LAGO" DELLA POTENZA IN IMMISSIONE PARI A 50 MW DENOMINATO "ZIGOLO HV"

PROGETTO DEFINITIVO

CARTA USO DEL SUOLO



IMPIANTO AGRIVOLTAICO AVANZATO

LAOR
 (Land Area Occupation Ratio)
 20%

LIV. PROG.	COD. PRATICA TERNA	CODICE ELABORATO	TAVOLA	DATA	SCALA
PD	202203183	ZIGOLO HV_C9	Tav. 30	08.05.2024	1:25.000

REVISIONI

REV.	DATA	DESCRIZIONE	ESEGUITO	VERIFICATO	APPROVATO

RICHIEDENTE E PRODUTTORE

HF SOLAR 19 S.r.l.

Viale Francesco Scaduto n°2/D - 90144 Palermo (PA)

PROGETTAZIONE

HORIZONFIRM
 Arch. S. Mariorana
 Arch. F. G. Mazzola
 Arch. A. Calandino
 Arch. G. Vella
 Dott. Agr. B. Micuzzo
 Dott. Biol. M. Cassia

HORIZONFIRM S.r.l. - Viale Francesco Scaduto n°2/D - 90144 Palermo (PA)

ENTE

PROGETTISTA INCARICATO

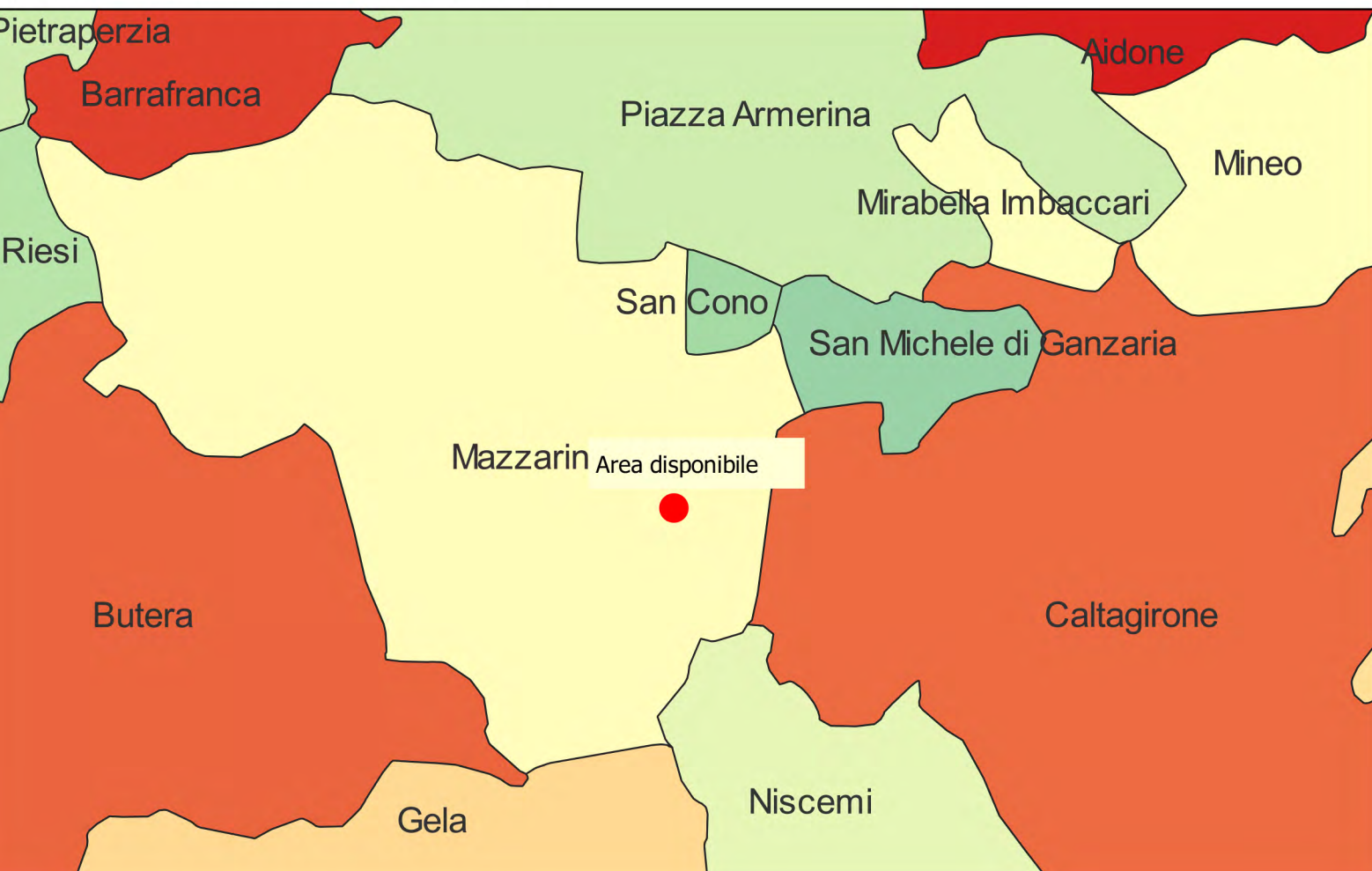
FIRMA RESPONSABILE

FIRMA DIGITALE PROGETTISTA

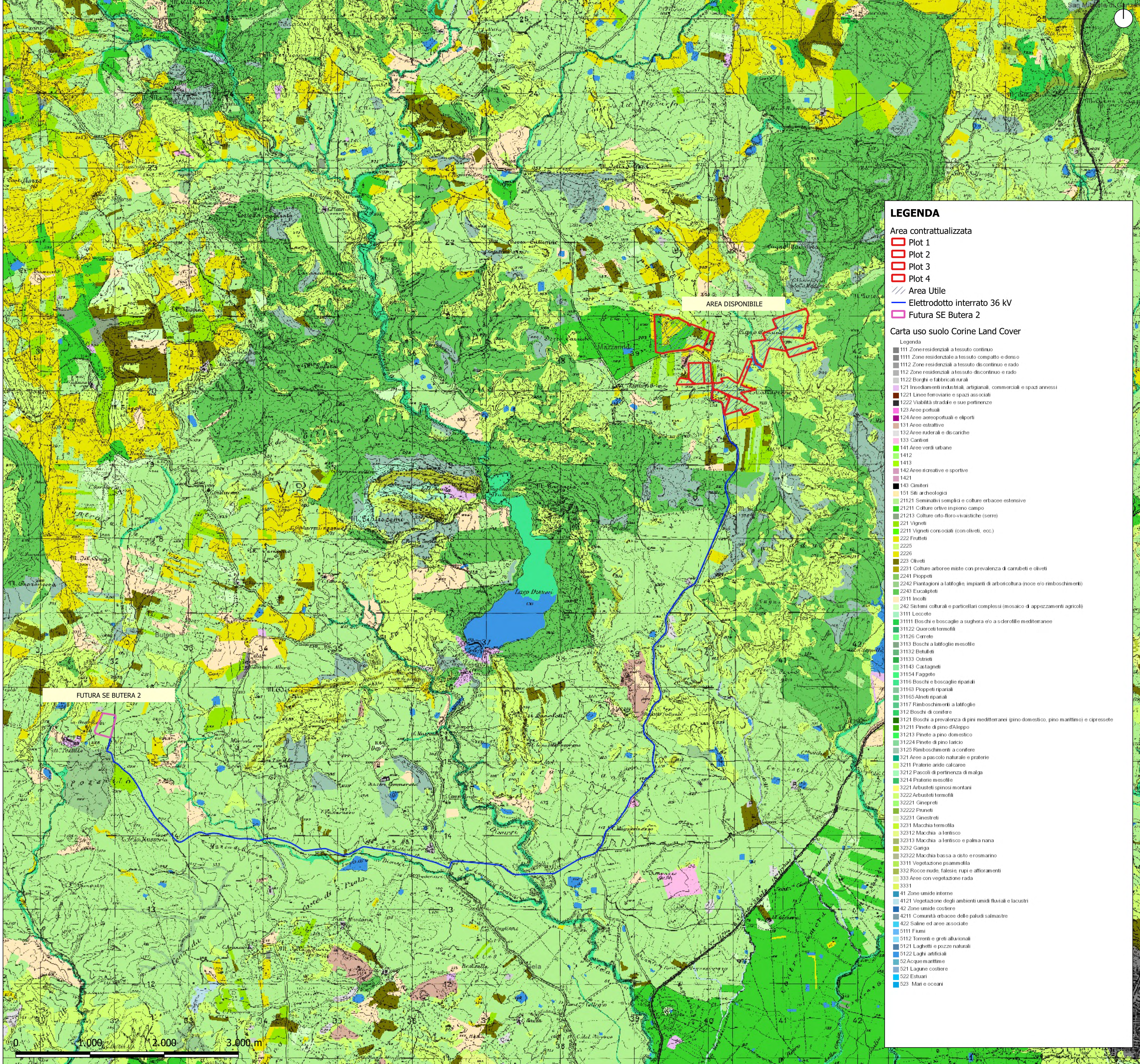
FIRMA OROGRAFICA E TIMBRO PROGETTISTA



INQUADRAMENTO TERRITORIALE - SCALA 1:1.500.000



INQUADRAMENTO TERRITORIALE - SCALA 1:200.000



LEGENDA

Area contrattualizzata

- Plot 1
- Plot 2
- Plot 3
- Plot 4

Area Utile

Elettrodotto interrato 36 kV

Futura SE Butera 2

Carta uso suolo Corine Land Cover

Legenda

- 111 Zone residenziali a tessuto continuo
- 1111 Zone residenziali a tessuto compatto e denso
- 1112 Zone residenziali a tessuto discontinuo e rado
- 112 Zone residenziali a tessuto discontinuo e rado
- 1122 Borghi e fabbricati rurali
- 121 Insediamenti industriali, artigianali, commerciali e spazi annessi
- 1221 Linee ferroviarie e spazi associati
- 1222 Viabilità stradale e sue pertinenze
- 123 Aree portuali
- 124 Aree aeroportuali e elporti
- 131 Aree estrattive
- 132 Aree naturali e discariche
- 133 Cantieri
- 141 Aree verdi urbane
- 1412
- 1413
- 142 Aree ricreative e sportive
- 1421
- 143 Cimiteri
- 151 Siti archeologici
- 21211 Seminafri semplici e colture erbacee estensive
- 21212 Colture ortive in pieno campo
- 21213 Colture orto-fioro-vivaistiche (serre)
- 221 Vigneti
- 2211 Vigneti concoidati (con olivetti, ecc.)
- 222 Frutteti
- 2225
- 2226
- 223 Oliveti
- 2231 Colture arboree miste con prevalenza di carubieti e oliveti
- 2241 Pioppeti
- 2242 Pioppeti a latifoglie, impianti di arboricoltura (noce e/o rimboschimenti)
- 2243 Eucalipti
- 2311 Incolti
- 242 Sistemi culturali e partecitari complessi (mosaico di appezzamenti agricoli)
- 3111 Lecce
- 31111 Boschi e boscaglie a sughera o a sclerofille mediterranee
- 31122 Querceti termofili
- 31126 Carrele
- 3113 Boschi a latifoglie mesofili
- 31132 Betulidi
- 31133 Castoreti
- 31143 Castagneti
- 31154 Fraggete
- 3116 Boschi e boscaglie ripariali
- 31163 Pioppeti ripariali
- 31165 Alneti ripariali
- 3117 Rimboschimenti a latifoglie
- 312 Boschi di conifere
- 3121 Boschi a prevalenza di pini mediterranei (pino domestico, pino maritimo) e cipressate
- 31211 Pinete di pino d'Aleppo
- 31213 Pinete a pino domestico
- 31224 Pinete di pino laricio
- 3125 Rimboschimenti a conifere
- 321 Aree a pascolo naturale e praterie
- 3211 Praterie aride calcaree
- 3212 Pascoli di pertinenza di malga
- 3214 Praterie mesofili
- 3221 Arbusteti spinosi montani
- 3222 Arbusteti termofili
- 32221 Ginepri
- 32222 Pruneti
- 32231 Canestretti
- 3231 Macchia termofila
- 32312 Macchia a lentisco
- 32313 Macchia a lentisco e palma nana
- 3232 Gariga
- 32322 Macchia bassa a cisto eromarinio
- 3311 Vegetazione psammofila
- 332 Rocce nude, falesie, rupi e affioramenti
- 333 Aree con vegetazione rada
- 3331
- 41 Zone umide interne
- 4121 Vegetazione degli ambienti umidi fluviali e lacustri
- 42 Zone umide costiere
- 4211 Comunità erbacee delle paludi salmastre
- 422 Saline ed aree associate
- 5111 Fiumi
- 5112 Torrenti e greti alluvionali
- 5121 Laghetti e pozze naturali
- 5122 Laghi artificiali
- 52 Acque marittime
- 521 Lagune costiere
- 522 Estuari
- 523 Mari e oceani

CASRTA USO SUOLO - SCALA 1:25.000