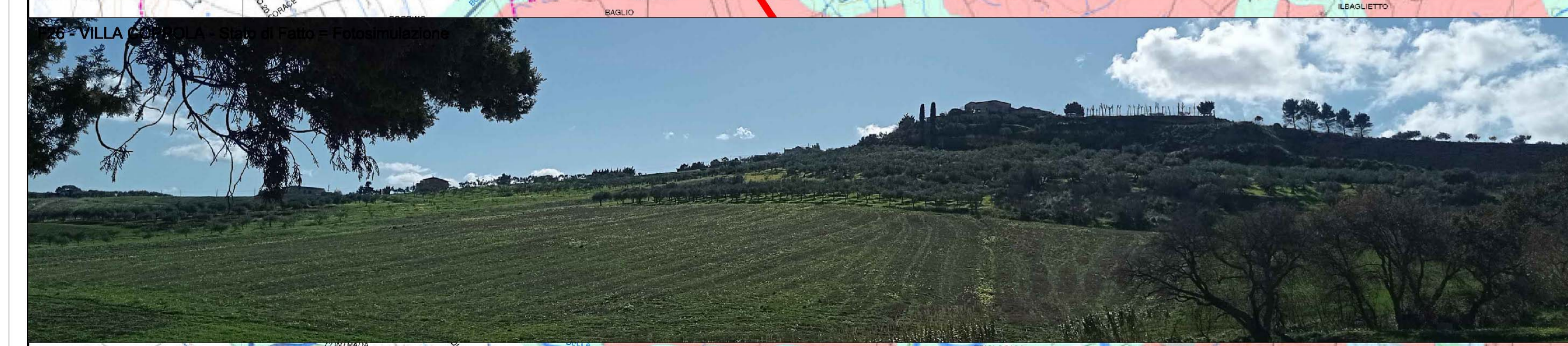
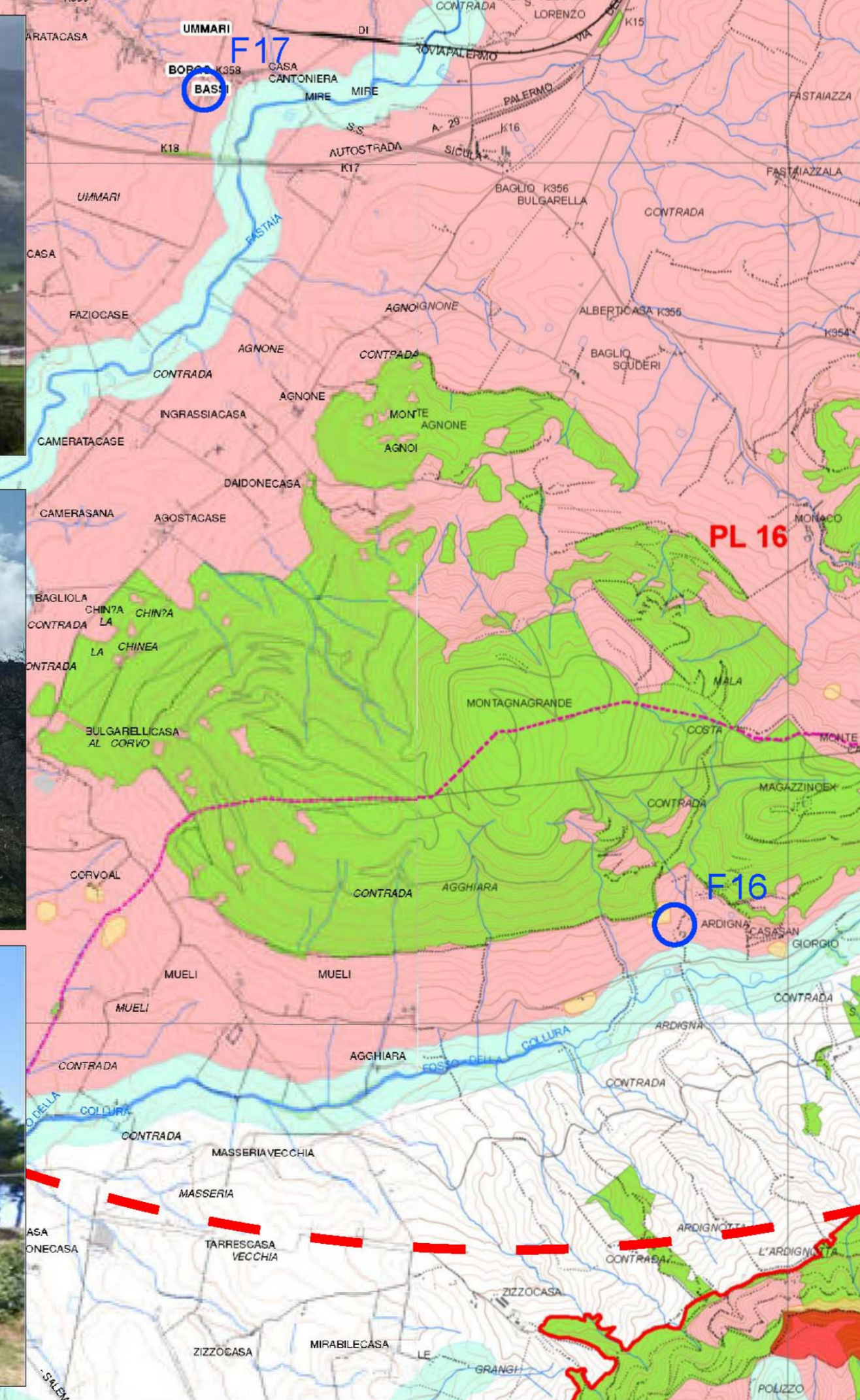


**COMPONENTI DEL PAESAGGIO ANALIZZATI**

- F1 - Baglio Beatrice
- F2 - Baglio Anello
- F3 - Baglio Racabbe
- F4 - Castello di Baida
- F5 - Nucleo storico Ballata di Baida
- F6 - Baglio Muti
- F7 - Baglio Fodera
- F8 - Baglio Strafalcello
- F9 - Castello di Inici
- F10 - Baglio Casale
- F11 - Baglio Balata Inici
- F12 - Baglio Pocoroba
- F13 - Teatro Segesta
- F14 - Tempio Segesta
- F15 - Baglio Segesta
- F16 - Baglio Ardigna
- F17 - Borgo Livio Bassi
- F18 - Baglio
- F19 - Baglio Rizzo
- F20 - Nucleo storico Città Povera
- F21 - Baglio Murfi
- F22 - Nucleo storico Napoli
- F23 - Nucleo storico Chiesa Nuova
- F24 - Baglio degli Ulivi
- F25 - Pietra Colle
- F26 - Baglio Coppola
- F27 - Nucleo storico Buseto Palizzolo

**LEGENDA**

- Aerogeneratori impianto Pellegrino
- Cavidotto impianto Pellegrino
- Impianti eolici in esercizio
- Impianti eolici autorizzati
- Beni paesaggistici



TITOLARE DEL DOCUMENTO:  
 AREN Green S.r.l.  
 Società soggetta alla direzione e coordinamento di AREN Electric Power S.p.A.  
 Sede legale e amministrativa: Via dell'Argento n. 308 | 47522 Cesena (FC) | Ph. +39 0547 415245  
 Iscritta nel Registro delle Imprese della Romagna - Fod. Cesena e Rimini | REA 206908 | C.F./P.Iva 04032170401

COMUNE DI MARSALA E TRAPANI (TP)  
 LOCALITA' "CONTRADA GAMBINO"  
 PROGETTO PER LA REALIZZAZIONE DI  
 IMPIANTO EOLICO  
 "GAMBINO"

REDAZIONE / PROGETTA	TECNOsurvey	INTEGRAZIONE	REVISIONE	VERIFICA	APPROVAZIONE
DATA	10/02/2024	ENSCIONE PER V.I.A.	11	PROGETTO DEFINITIVO	

TITOLO ELABORATO:  
 TAVOLA IMPATTI CUMULATIVI CON FOTOINSERIMENTI - 4

REVISIONE	DESCRIZIONE	DATA	REDAZIONE	VERIFICATO	APPROVATO
01	Prima emissione	10/02/2024	Martinez	Yachou	Yachou
02					
03					
04					