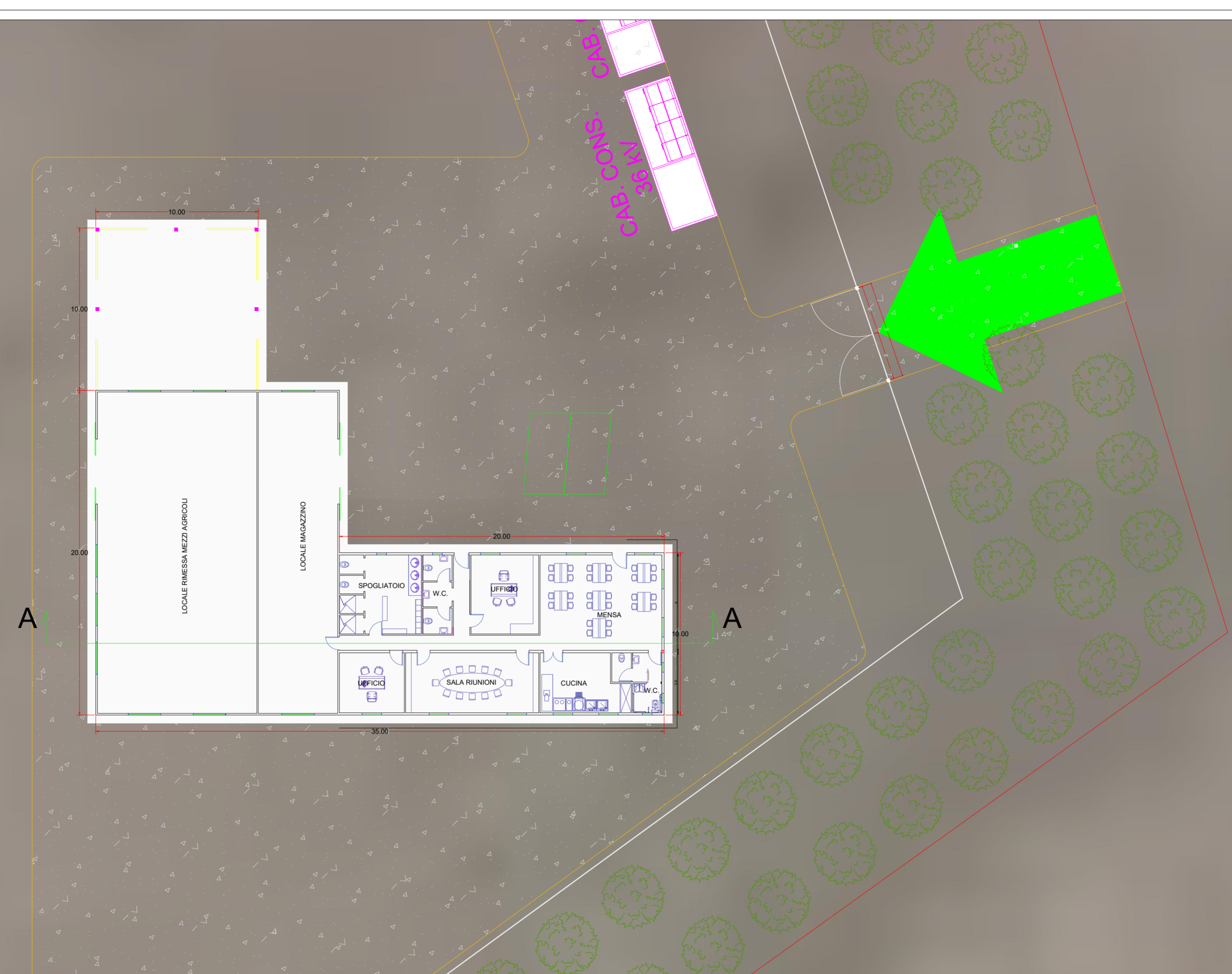


Vista planimetrica
Scala 1:200



REGIONE SICILIA
PROVINCIA TRAPANI
COMUNE DI TRAPANI E PACECO

ITER
Valutazione di Impatto Ambientale
artt.23 - 24 - 25 D.Lgs. 152/2005)
Commissione Tecnica PNRR - PNIEC
(artt.17 D.Lgs. 77/2021)

PROPONENTE
SICILIA POWER S.R.L.
Arezzo, Via Don Luigi Sturzo 14 P.IVA 02388040517

OGGETTO
Terre del sole [TP01] 67,017 MWp
Progetto per la costruzione ed esercizio di un Impianto Agrivoltaico e relative Opere di Connessione alla rete AT di Terna

ELABORATO
PIANTE, SEZIONI E PARTICOLARI COSTRUTTIVI SALA CONTROLLO

PROGETTAZIONE
SOLARYS I.S. srl
Via Don Luigi Sturzo 14 -Arezzo-52100



PROGETTAZIONE ARCHITETTONICA
Arch.Silvia Burbi
Ordine degli Architetti della Provincia di Arezzo
Sezione A n.1157

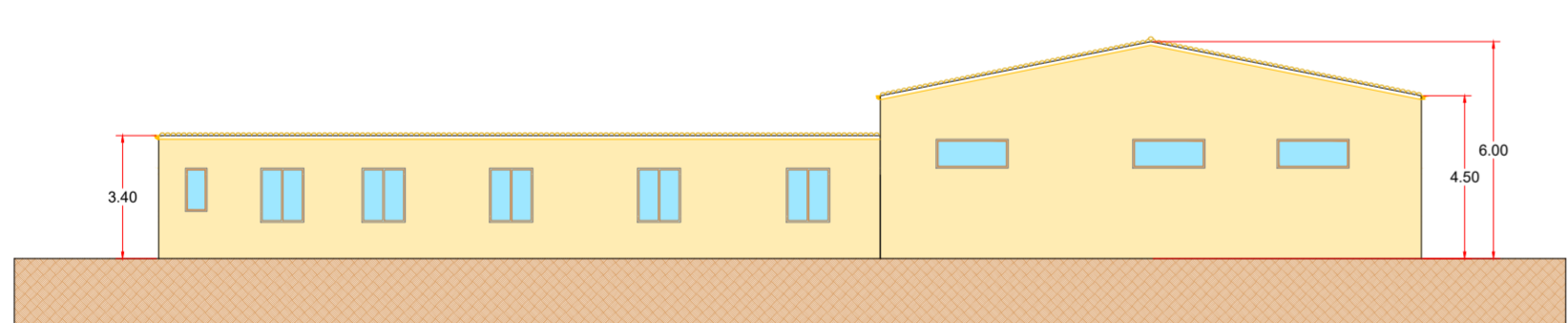


PROGETTAZIONE ELETTRICA
Ing.Andrea Coradeschi
Ordine degli Ingegneri della Provincia di Arezzo
Sezione A n.1741

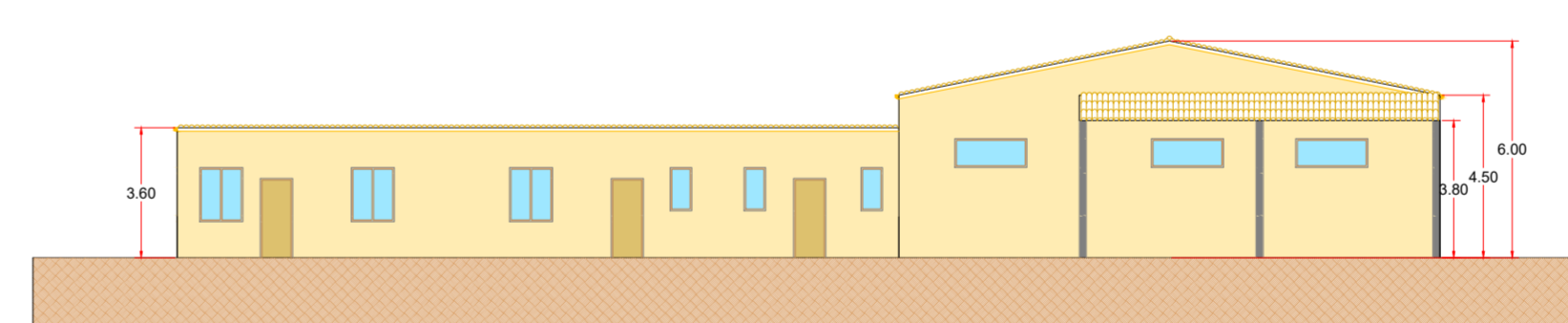


CONSULENZA TECNICA
AP engineering

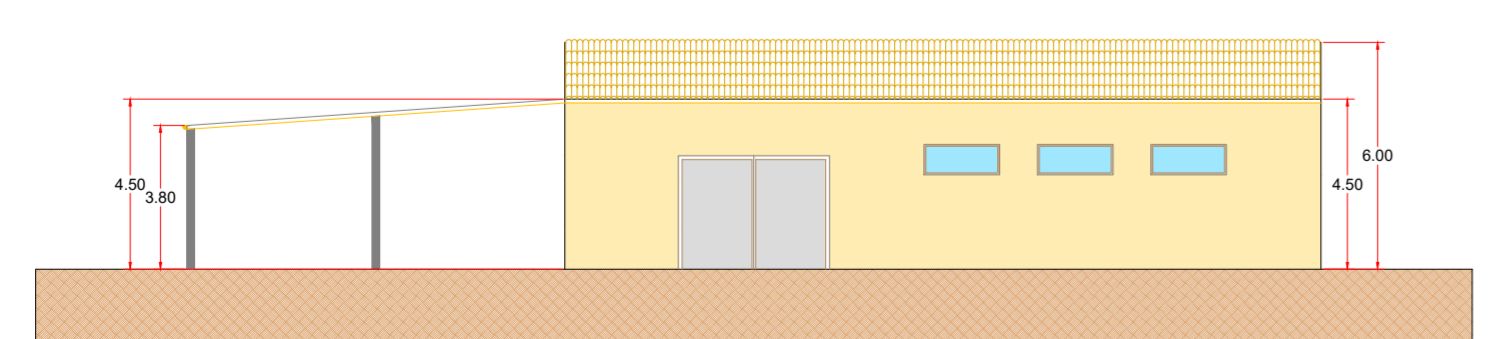
Prospetto SUD
Scala 1:200



Prospetto NORD
Scala 1:200



Prospetto OVEST
Scala 1:200



Sezione A-A
Scala 1:200

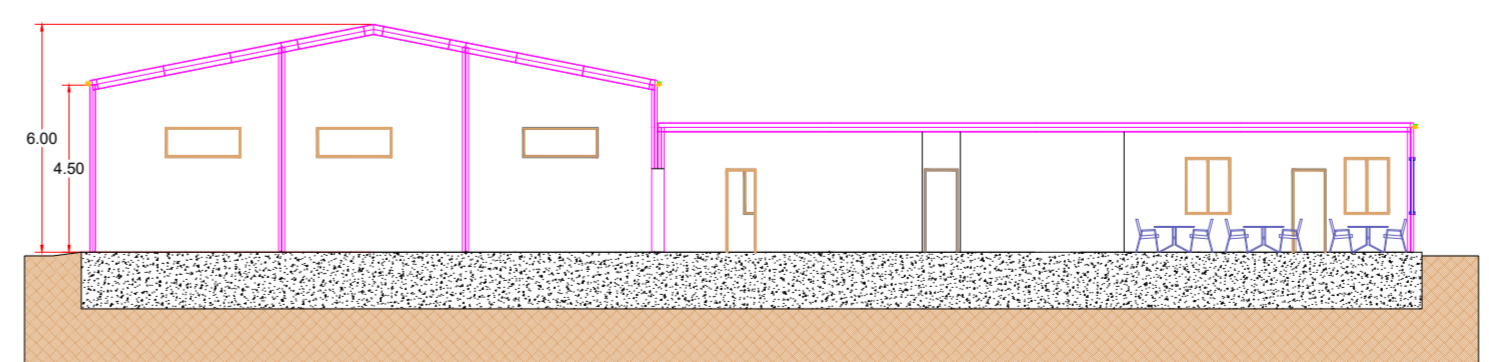


Tavola N.	Codice	NOME FILE	DATA	SCALA	
127	B.2.12	SOLARYS_VIA_B.2.12	18/12/2023	1:200	
REVISIONI					
REV.	DATA	DESCRIZIONE	ESEGUITO	VERIFICATO	APPROVATO
00	18/12/2023	PIANTE, SEZIONI E PARTICOLARI COSTRUTTIVI SALA CONTROLLO	A. Pilati	A. Pilati	S. Burbi

PROGETTISTA ARCHITETTONICO: Arch. Silvia Burbi
Ordine degli Architetti della Provincia di Arezzo
Sezione A n.1157

PROGETTISTA ELETTRICO: Ing. Andrea Coradeschi
Ordine degli Ingegneri della Provincia di Arezzo
Sezione A n.1741