

REGIONE SICILIA
PROVINCIA TRAPANI
COMUNE DI TRAPANI E PACECO

ITER
Valutazione di Impatto Ambientale
artt.23 - 24 - 25 D.Lgs. 152/2005)
Commissione Tecnica PNRR - PNIEC
(artt.17 D.Lgs. 77/2021)

PROPONENTE

SICILIA POWER S.R.L.
Arezzo, Via Don Luigi Sturzo 14 P.IVA 02388040517

OGGETTO

Terre del sole [TP01] 67,017 MWp

Progetto per la costruzione ed esercizio di un Impianto Agrivoltaico e relative Opere di Connessione alla rete AT di Terna

ELABORATO

PIANTE, SEZIONI E PARTICOLARI INVASO A.2

PROGETTAZIONE
SOLARYS I.S. srl
Via Don Luigi Sturzo 14 -Arezzo-52100



PROGETTAZIONE ARCHITETTONICA
Arch.Silvia Burbi
Ordine degli Architetti della Provincia di Arezzo
Sezione A n.1157

PROGETTAZIONE ELETTRICA
Ing.Andrea Coradeschi
Ordine degli Ingegneri della Provincia di Arezzo
Sezione A n.1741

CONSULENZA TECNICA
AP engineering

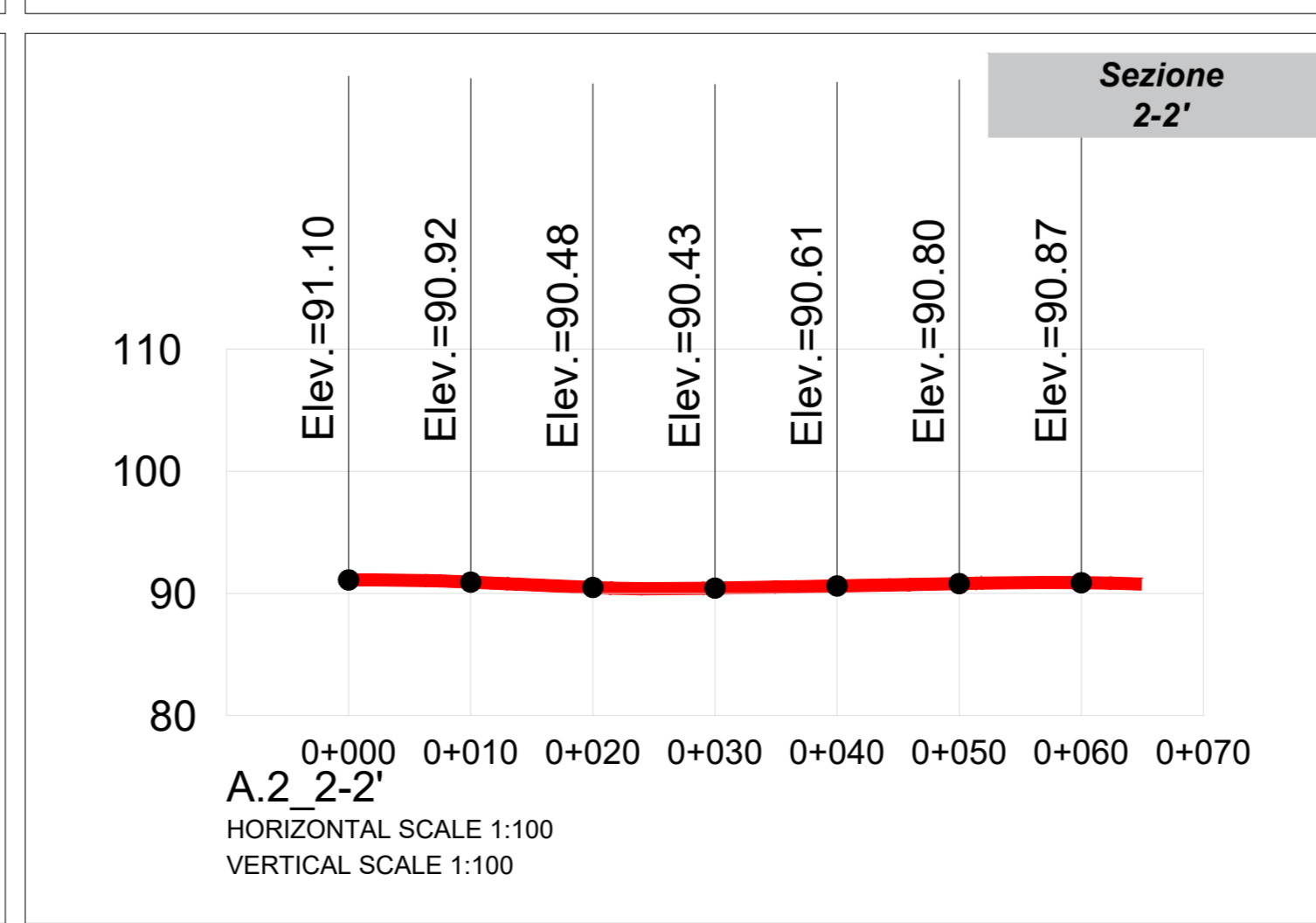
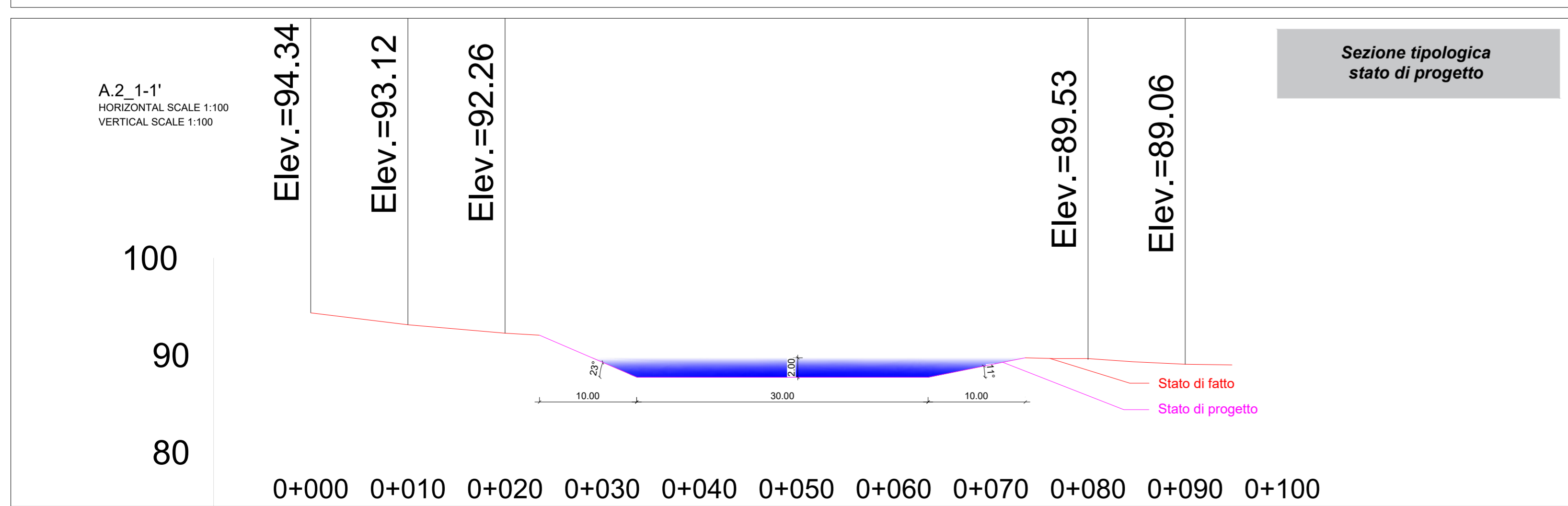
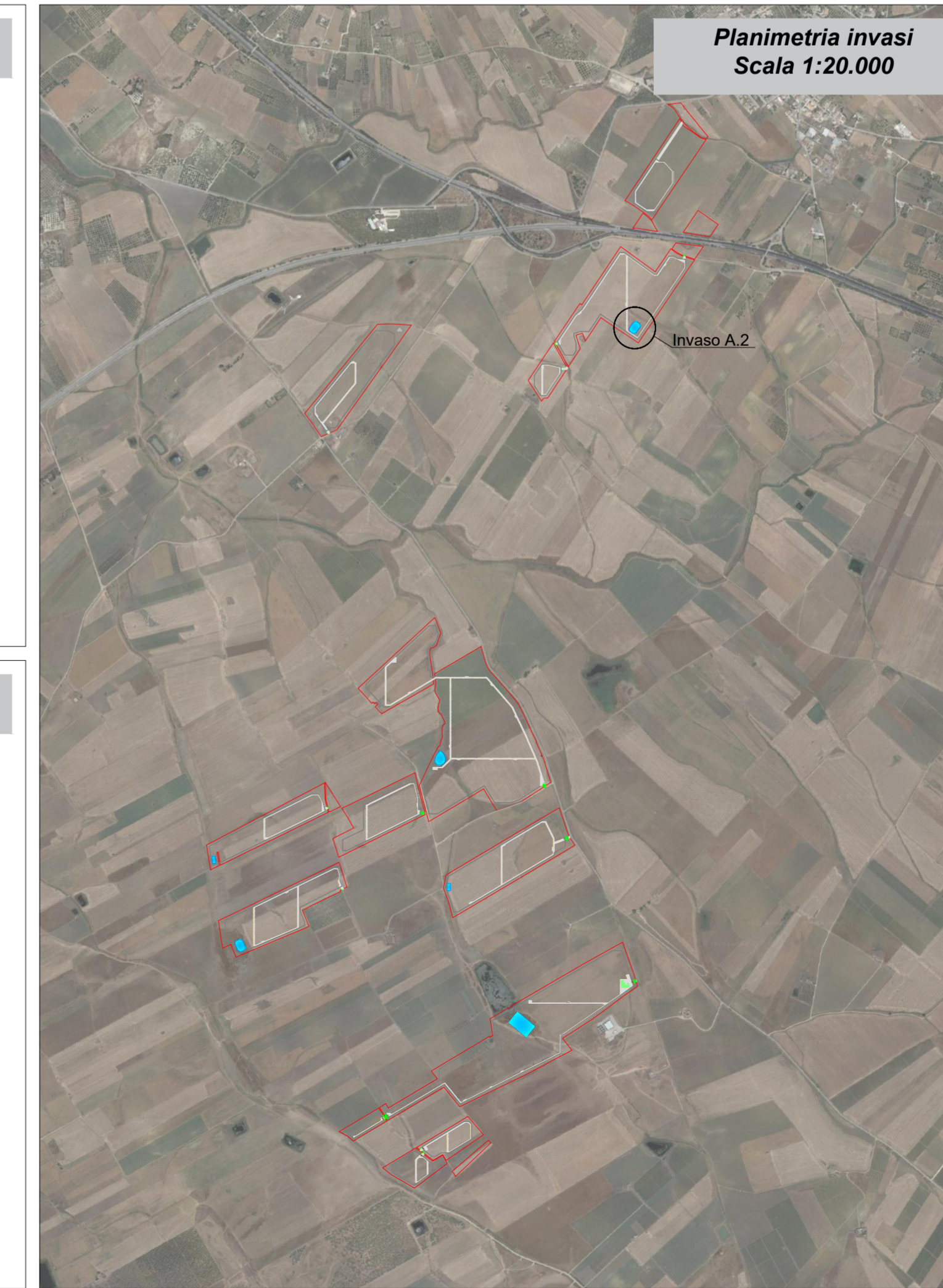
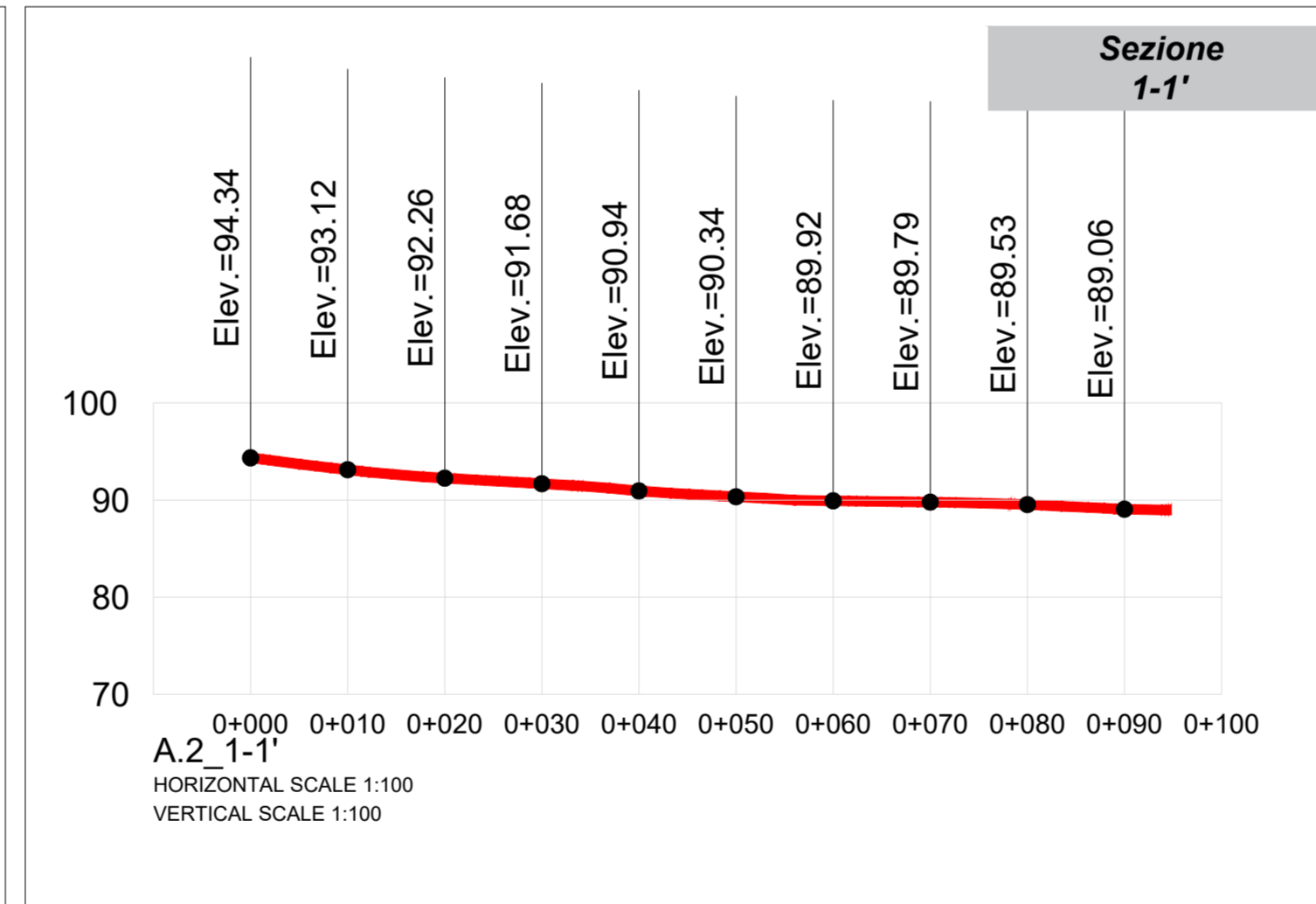
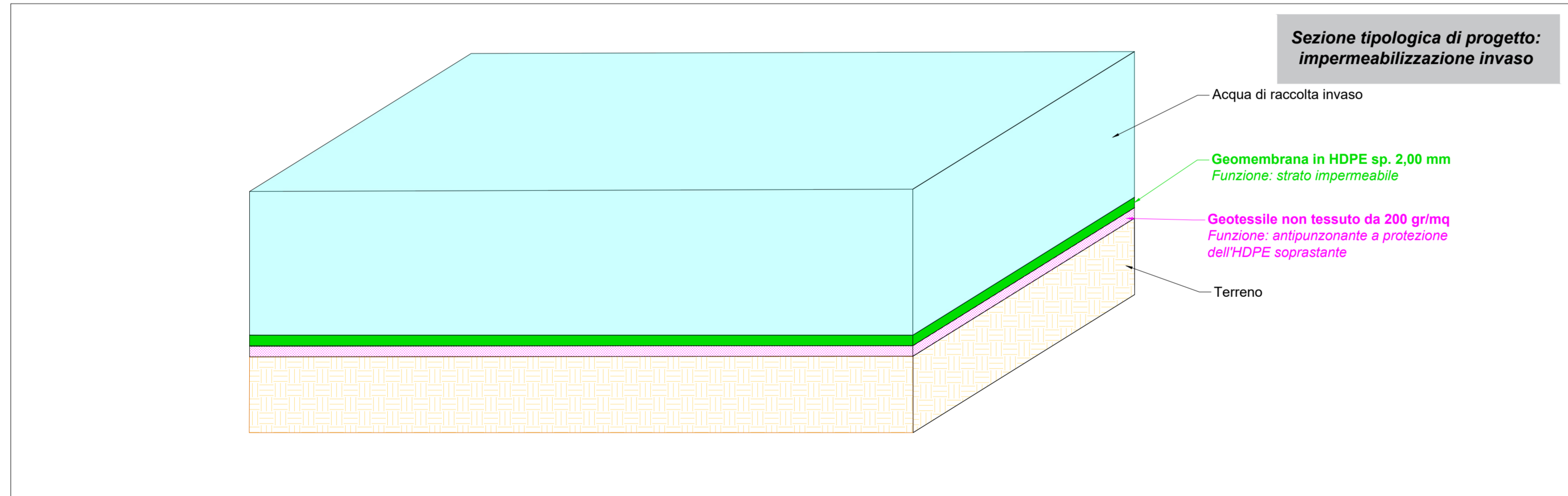


Tavola N.	151	Codice	B.2.24	NOME FILE	SOLARYS_VIA_B.2.24	DATA	18/12/2023	SCALA	VARIE
REVISIONI									
REV.	DATA	DESCRIZIONE	ESEGUITO	VERIFICATO	APPROVATO				
00	18/12/2023	PIANTE, SEZIONI E PARTICOLARI INVASO A.2		F. Giampapa A. Piliati	S. Burbi				
PROGETTISTA ARCHITETTONICO: Arch. Silvia Burbi Ordine degli Architetti della Provincia di Arezzo Sezione A n.1157									
PROGETTISTA ELETTRICO: Ing. Andrea Coradeschi Ordine degli Ingegneri della Provincia di Arezzo Sezione A n.1741									