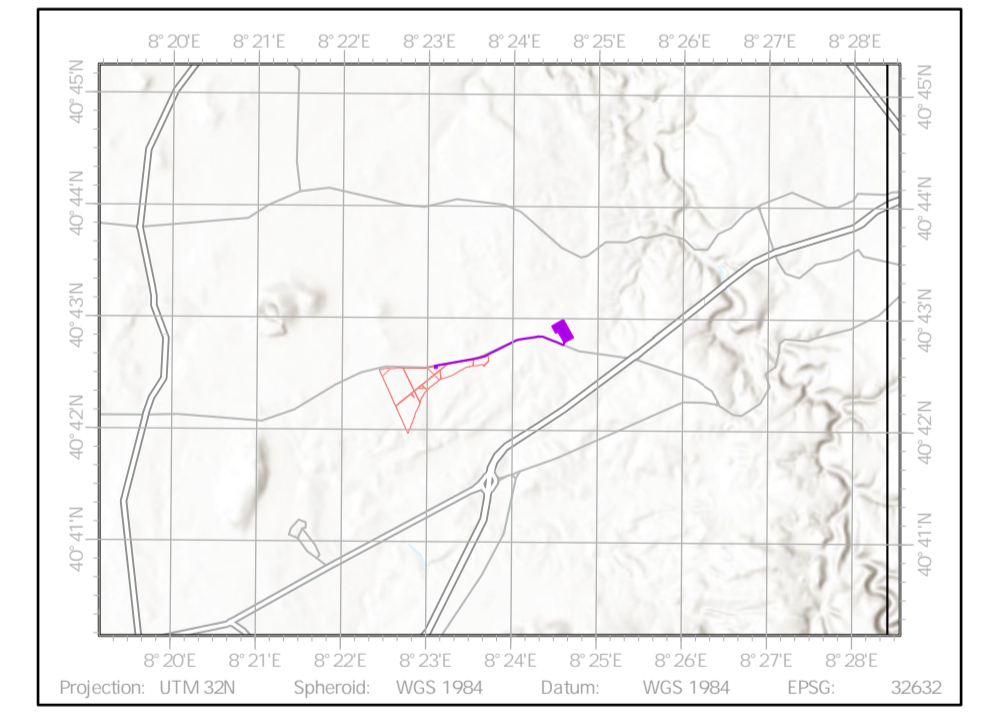


- LEGENDA**
- Area contrattualizzata
 - Area recintata
 - Cavidotto di collegamento
 - Stazione RTN Olmedo 380-150-3&6kV
- Carta degli Habitat**
- 16.1-Spiagge
 - 16.29-Dune alberate
 - 22.1-Acque dolci (laghi, stagni)
 - 32.211-Macchia bassa a olivastro e lentisco
 - 32.4-Garighe e macchie mesomediterranee calcicole
 - 34.81-Prati mediterranei subnitrifili (incl. vegetazione mediterranea e submediterranea postcolturale)
 - 35.3-Praterie mediterranee a terofite acidofile
 - 44.61-Boschi ripariali a pioppi
 - 45.31-Lecceete termo e mesomediterranee
 - 53.1-Canneti a Phragmites australis e altre elofite
 - 53.6-Canneti mediterranei
 - 82.3 Colture estensive
 - 83.11-Oliveti
 - 83.15-Frutteti
 - 83.21-Vigneti
 - 83.322-Plantagioni di eucalpti
 - 84.6-Pascolo alberato in Sardegna (Dehesa)
 - 86.1-Città, centri abitati
 - 86.3-Siti industriali attivi
 - 86.41-Cave



G ED_115 - SASSARI
 Comune: Sassari
 Provincia: Sassari (SS)
 Regione: Sardegna

PROPONENTE: SASSARI S.R.L.
 Via Dante n. 7
 20123 Milano (MI)
 P.Iva: 13130040960
 PEC: sassari@pec.it

Consulenza ambientale e sviluppo:
ARCADIS Italia S.r.l.
 Via Monte Rosa n.93
 20194, Milano (MI)
 Tel: 020624665
 P.Iva: 0152170212



Rev.	Data	Descrizione	Dis.	Contr.	App.
0	Mar.24	Progetto definitivo	LA	FPA	LBE
Nome Progetto: G ED_115 - SASSARI			Codice Documento: SIA_TAV_03		
Nome Documento: Tavola di inquadramento opere su Carta della Natura			Scala: 1:20.000		

Il presente disegno è di proprietà di Arcadis Italia S.r.l. e non può essere modificato, distribuito o in altro modo utilizzato senza l'autorizzazione di Arcadis Italia S.r.l.