

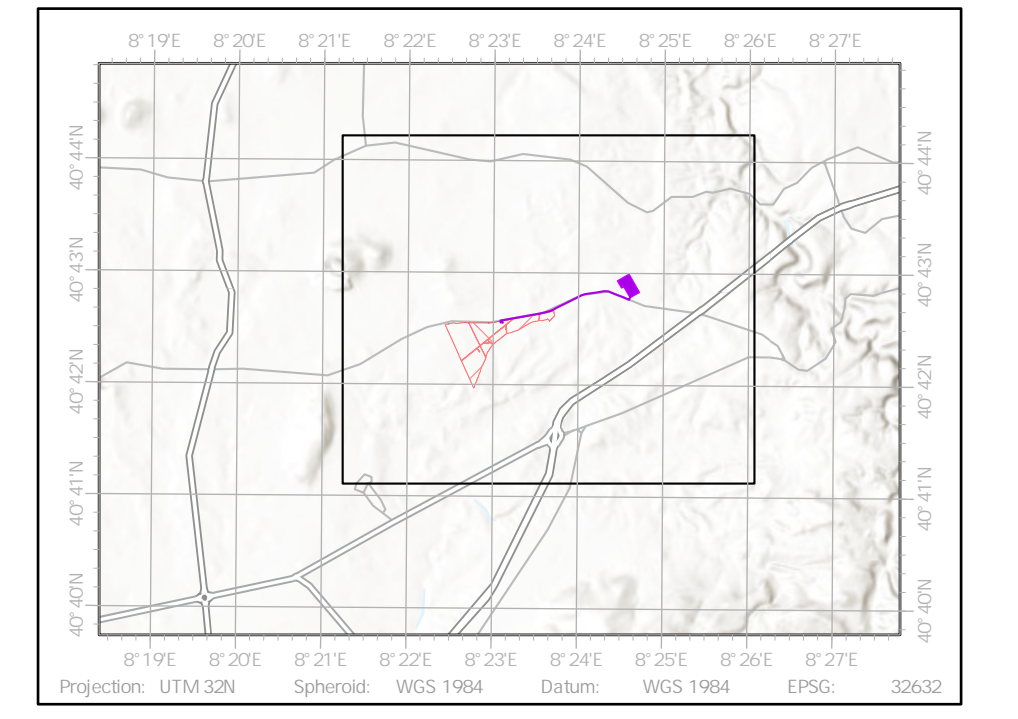
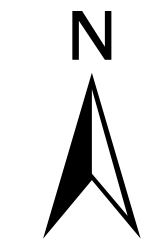
- LEGENDA**
- Area contrattualizzata
 - Area recintata
 - Cavidotto di collegamento
 - Stazione RTN Olmedo 380-150-36kV
 - Buffer 5 km dalle aree di progetto
 - Ambito di paesaggio
 - Quadro d'unione scala 1:25000

- ASSETTO AMBIENTALE**
- COMPONENTI DI PAESAGGIO CON VALENZA AMBIENTALE**
- Aree naturali e subnaturali**
- Vegetazione a macchia e in aree umide - Aree con vegetazione rada > 5% e < 40%; formazioni di ripa non arboree; macchia mediterranea; letti di torrenti di ampiezza superiore a 25 m; paludi interne; paludi salmastre; pareti rocciose
 - Boschi - Boschi misti di conifere e latifoglie; boschi di latifoglie
- Aree seminaturali**
- Praterie
- Aree ad utilizzazione agro-forestale**
- Colture erbacee specializzate, aree agroforestali, aree incolte
 - Colture specializzate e arboree - Vigneti; Frutteti e frutti minori; oliveti; colture temporanee associate all'olivo; colture temporanee associate al vigneto; colture temporanee associate ad altre colture permanenti

- ASSETTO STORICO - CULTURALE**
- AREE CARATTERIZZATE DA EDIFICI E MANUFATTI DI VALENZA STORICO-CULTURALE (Beni paesaggistici ex. art. 143 D. Lgs. N° 42/04 e succ)**
- Aree funerarie dal preistorico all'Alto Medioevo**
- Dolmen
 - Insediamenti archeologici dal pre-nuragico all'età moderna, comprendenti sia insediamenti tipo villaggio, sia insediamenti di tipo urbano, sia insediamenti rurali
 - Nuraghe
 - Insediamento

- ASSETTO INSEDIATIVO**
- EDIFICATO URBANO**
- Centri di antica e primaria formazione
 - Espansioni recenti
- EDIFICATO IN ZONA AGRICOLA**
- Nuclei, case sparse e insediamenti specializzati

- INSEDIAMENTI PRODUTTIVI**
- Rete della viabilità**
- Aree estrattive di seconda categoria (cave)
- SISTEMA DELLE INFRASTRUTTURE**
- Rete della viabilità**
- Strade statali e provinciali
 - Strade stradale locale
 - Strade stradali e provinciali a specifica valenza paesaggistica e panoramica
- Ciclo dell'energia elettrica**
- Linea elettrica
- Ciclo delle acque**
- Condotta idrica



G ED_115 - SA SSARI
 Comune: Sassari
 Provincia: Sassari (SS)
 Regione: Sardegna

PROPONENTE: SASSARI S.R.L.
 Via Dante n. 7
 20123 Milano (MI)
 P.Iva: 13130040960
 PEC: sassarisrl@pec.it

Consulenza ambientale e sviluppo:
 ARCADIS Italia S.r.l.
 Via Monte Rosa n. 93
 20194, Milano (MI)
 Tel: 0200624665
 P.Iva: 01521770212



Rev.	Da	ta	Descrizione	Dis.	Contr.	App.
0	Mar	24	Progetto definitivo	LA	FPA	LBE
Nome Progetto:			Codice Documento:			
G ED_115 - SA SSARI			SIA_TAV_12			
Nome Documento:			Scala:			
Tavola inquadramento opere su Piano Paesaggistico Regionale (PPR)			1:10.000			