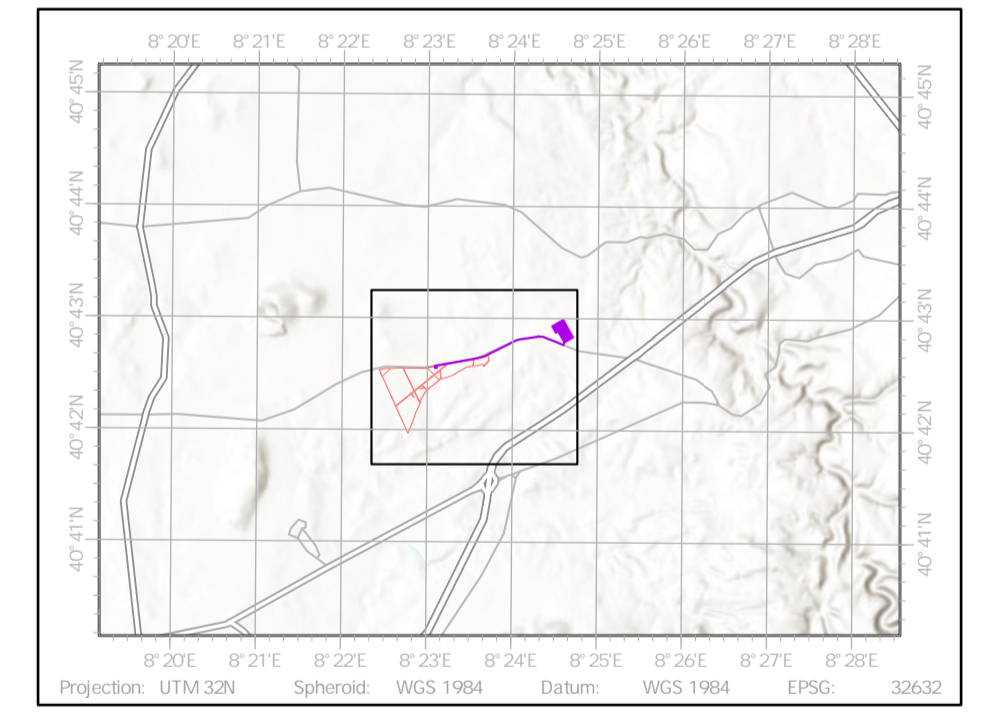


- LEGENDA**
- Area contrattualizzata
 - Area recintata
 - Cavidotto di collegamento
 - Stazione RTN Olmedo 380-150-36kV
- Tav. 1.7 PUC - Copertura vegetale**
- 010 - Macchia evoluta e pre-forestale
 - 011 - Macchie e garighe termofille e/o xerofille
 - 029 - Colture erbacee
 - 029-002 - Colture erbacee - Colture orticole a pieno campo e colture industriali
 - 029-003 - Colture erbacee - Aree ad agricoltura part-time/orti
 - 030-001 - Aree antropizzate, urbanizzate, degradate - Aree edificate e antropizzate in ambiti rurali



G ED_115 - SASSARI
 Comune: Sassari
 Provincia: Sassari (SS)
 Regione: Sardegna

PROPONENTE: SASSARI S.R.L.
 Via Dante n. 7
 20123 Milano (MI)
 P.Iva: 13130040960
 PEC: sassarisr@pec.it

Consulenza ambientale e sviluppo:
ARCADIS Italia S.r.l.
 Via Monte Rosa n. 93
 20194, Milano (MI)
 Tel: 0200624665
 P.Iva: 01521770212



Rev.	Da	ta	Descrizione	Dis.	Contr.	App.
0	Mar.	24	Progetto definitivo	LA	FPA	LBE
Nome Progetto:			G ED_115 - SASSARI			
Nome Documento:			Inquadramento opere su Tavola 1.7 del PUC "Carta della copertura vegetale"			
			Scala: 1:5.000			
			Codice Documento: SIA_TAV_17			

Il presente disegno è di proprietà di Arcadis Italia S.r.l. e non può essere modificato, distribuito o in altro modo utilizzato senza l'autorizzazione di Arcadis Italia S.r.l.