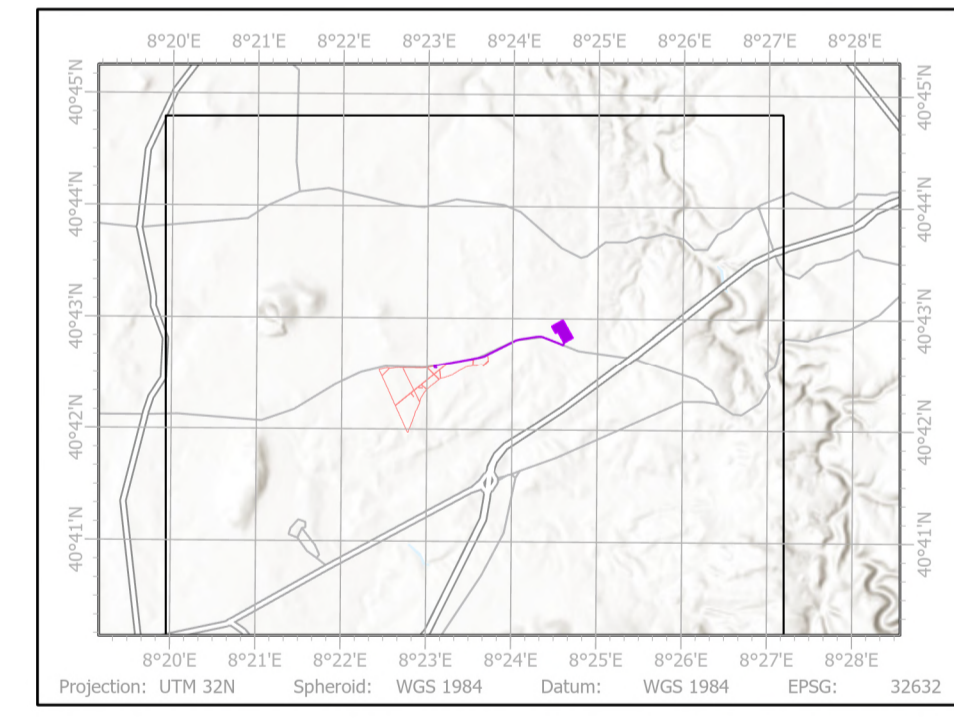


- LEGENDA**
- Area contrattualizzata
  - Area recintata
  - Cavidotto di collegamento
  - Stazione RTN Olmedo 380-150-36kV
- Tav. 6.1.3 PUC - Aree particolarmente sensibili e/o vulnerabili alle trasformazioni territoriali o del paesaggio
- Aree di interesse naturalistico istituzionale tutelate
  - Aree di ulteriore interesse naturalistico
  - Aree caratterizzate da edifici e manufatti di valenza storico-culturale
  - Aree caratterizzate da insediamenti storici
  - Aree naturali e subnaturali
  - Aree seminaturali
  - Aree agricole di particolare pregio rispetto al contesto paesaggistico e terreni irrigati per mezzo di impianti di distribuzione/irrigazione gestiti dal Consorzio di Bonifica della Nurra
  - Aree caratterizzate da situazione di dissesto e/o rischio idrogeologico perimetrate nei piani di assetto idrogeologico (P.A.I.)
  - Fascia costiera



**GED\_115 - SASSARI**  
 Comune: Sassari  
 Provincia: Sassari (SS)  
 Regione: Sardegna

**PROPONENTE: SASSARI S.R.L.**  
 Via Dante n. 7  
 20123 Milano (MI)  
 P.iva: 13130040960  
 PEC: sassarir@pec.it

**Consulenza ambientale e sviluppo:**  
**ARCADIS Italia S.r.l.**  
 Via Monte Rosa n.93  
 20194, Milano (MI)  
 Tel: 0200624665  
 P.iva: 01521770212



Rev.	Data	Descrizione	Dis.	Confr.	App.
0	Mar.24	Progetto definitivo	LA	FPA	LBE
<b>Nome Progetto:</b> GED_115 - SASSARI			<b>Codice Documento:</b> SIA_TAV_18		
<b>Nome Documento:</b> Inquadramento opere su Tavola 6.1.3 del PUC "Studio per l'individuazione dei siti non idonei per gli impianti fotovoltaici oltre 200 kwp"			<b>Scala:</b> 1:15.000		

Il presente disegno è di proprietà di Arcadis Italia S.r.l. e non può essere modificato, distribuito o in altro modo utilizzato senza l'autorizzazione di Arcadis Italia S.r.l.