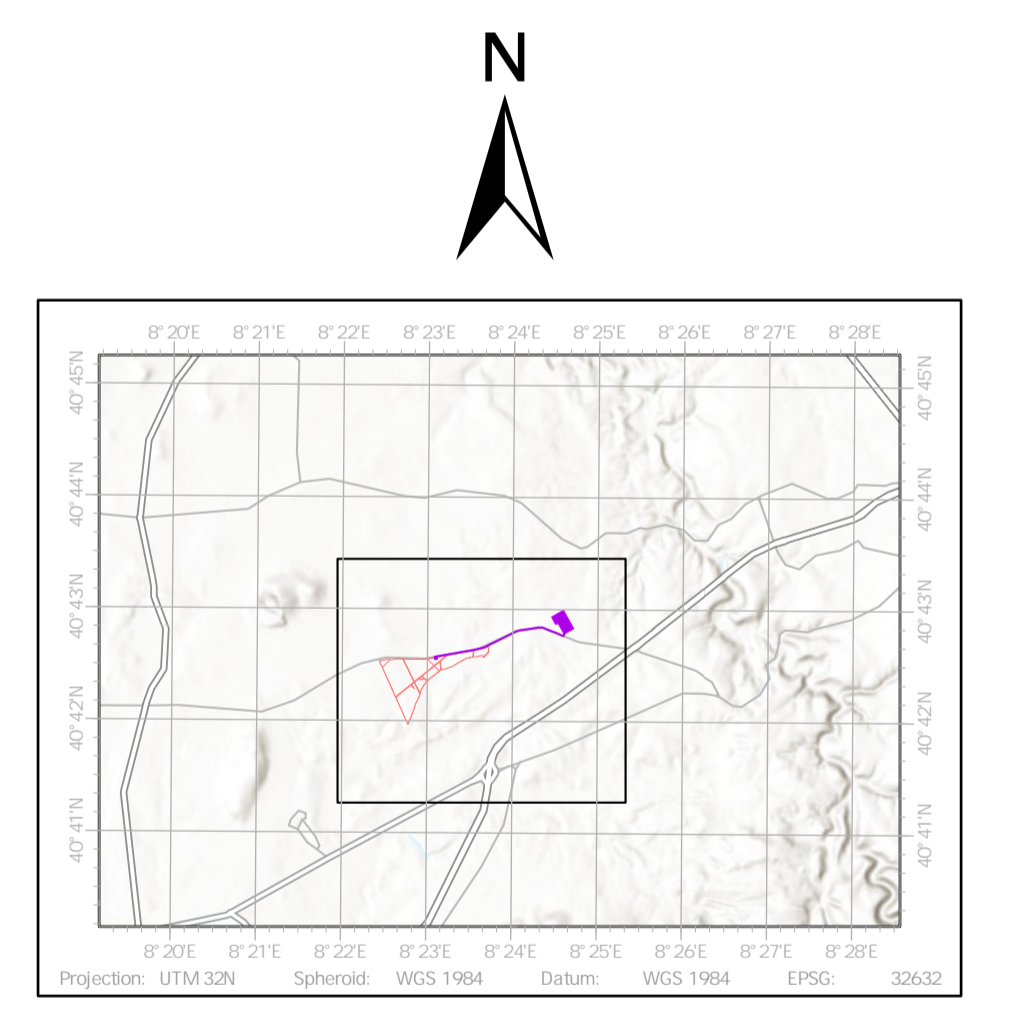


- LEGENDA**
- Area contrattualizzata
 - Area recintata
 - Caviddotto di collegamento
 - Stazione RTN Olmedo 380-150-36kV
 - Beni paesaggistici archeologici - Zona di tutela integrale
 - Fascia di tutela condizionata
 - Aree di rischio archeologico
 - ID Bene paesaggistico
 - ID Area di rischio archeologico
- Tav. 6.2.2.12 PUC - Beni paesaggistici, architettonici, archeologici, identitari delle aree a rischio archeologico



GED_115 - SASSARI
 Comune: Sassari
 Provincia: Sassari (SS)
 Regione: Sardegna

PROPOSANTE: SASSARI S.R.L.
 Via Dante n. 7
 20123 Milano (MI)
 P.Iva: 13130040960
 PEC: sassarisrl@pec.it

Consulenza ambientale e sviluppo:
ARCADIS Italia S.r.l.
 Via Monte Rosa n. 93
 20194, Milano (MI)
 Tel: 0200624665
 P.Iva: 01521770212

Rev.	Da	Descrizione	Dis.	Contr.	App.
0	Mar.24	Progetto definitivo	LA	FPA	LBE
Nome Progetto: GED_115 - SASSARI			Codice Documento: SIA_TAV_20		
Nome Documento: Inquadramento opere su Tavola 6.2.2.12 del PUC "Carta dei beni paesaggistici, architettonici, archeologici, identitari delle aree a rischio archeologico"			Scala: 1:7.000		

Il presente disegno è di proprietà di Arcadis Italia S.r.l. e non può essere modificato, distribuito o in altro modo utilizzato senza l'autorizzazione di Arcadis Italia S.r.l.