



**GED115 - Sassari**  
Comune: Sassari  
Provincia: Sassari  
Regione: Sardegna

**Nome Progetto:**

GED115 - Sassari  
Progetto di un impianto agrivoltaico sito nel comune di Sassari in località  
"Mandra Ebbas" di potenza nominale pari a 34,04 MWp in DC

**Proponente:**

**Sassari S.r.l.**  
Via Dante, 7  
20123 Milano (MI)  
P.Iva: 13130040960  
PEC: sassarisrl@pec.it

**Consulenza ambientale e progettazione:**

**ARCADIS Italia S.r.l.**  
Via Monte Rosa, 93  
20149 | Milano (MI)  
P.Iva: 01521770212  
E-mail: info@arcadis.it

# PROGETTO DEFINITIVO

**Nome documento:**

Documentazione fotografica

Commissa	Codice elaborato	Nome file
30200208	SIA_TAV_26	SIA_TAV_26 - Documentazione fotografica

Rev.	Data	Oggetto revisione	Redatto	Verificato	Approvato
00	Mar. 24	Prima Emissione	LA	FPA	LBE

Il presente documento è di proprietà di Arcadis Italia S.r.l. e non può essere modificato, distribuito o in altro modo utilizzato senza l'autorizzazione di Arcadis Italia s.r.l.

# Punto 1

Porzione occidentale del Sottocampo 5, non visibile, collocato dietro gli arbusti osservabili in foto



- Area contrattualizzata
- Area recintata
- Stringhe impianto fotovoltaico
- Cavidotto
- Stazione RTN "Olmedo"
- Ubicazione punti di vista fotografici



# Punto 2

Porzione occidentale del Sottocampo 5, non visibile, collocato dietro gli arbusti osservabili in foto



- Area contrattualizzata
- Area recintata
- Stringhe impianto fotovoltaico
- Cavidotto
- Stazione RTN "Olmedo"
- Ubicazione punti di vista fotografici



# Punto 3

Porzione settentrionale del Sottocampo 1, visibile, collocato nell'area a prato osservabile in foto



Porzione orientale del Sottocampo 3, parzialmente visibile, collocato dietro gli arbusti osservabili in foto



- Area contrattualizzata
- Area recintata
- Stringhe impianto fotovoltaico
- Cavidotto
- Stazione RTN "Olmedo"
- Ubicazione punti di vista fotografici



# Punto 4



- Area contrattualizzata
- Area recintata
- Stringhe impianto fotovoltaico
- Cavidotto
- Stazione RTN "Olmedo"
- Ubicazione punti di vista fotografici



# Punto 5

Porzione orientale dell'impianto agrovoltaico, non visibile



- Area contrattualizzata
- Area recintata
- Stringhe impianto fotovoltaico
- Cavidotto
- Stazione RTN "Olmedo"
- Ubicazione punti di vista fotografici



# Punto 6



Porzione orientale del Sottocampo 1,  
non visibile, collocato dietro la  
vegetazione osservabile in foto



- Area contrattualizzata
- Area recintata
- Stringhe impianto fotovoltaico
- Cavidotto
- Stazione RTN "Olmedo"
- Ubicazione punti di vista fotografici



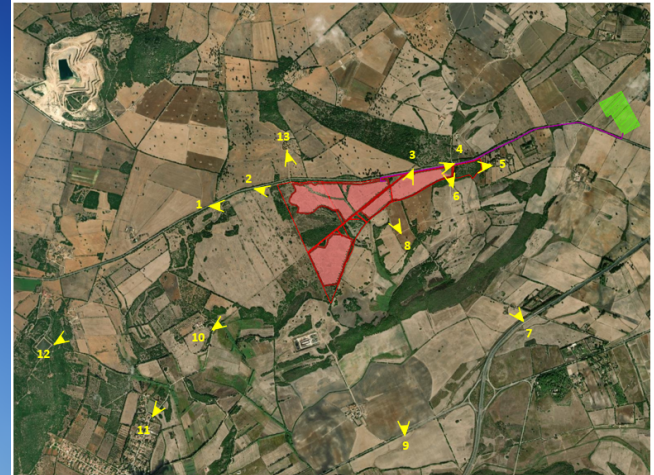


- Area contrattualizzata
- Stringhe impianto fotovoltaico
- Stazione RTN "Olmedo"
- Area recintata
- Cavidotto
- Ubicazione punti di vista fotografici



# Punto 8

Porzione meridionale del Sottocampo 2, non visibile, collocato dietro la vegetazione osservabile in foto



- Area contrattualizzata
- Area recintata
- Stringhe impianto fotovoltaico
- Cavidotto
- Stazione RTN "Olmedo"
- Ubicazione punti di vista fotografici



# Punto 9



Vista da SS291, impianto non visibile e collocato altimetricamente più in basso in fondo all'area a prato osservabile in foto

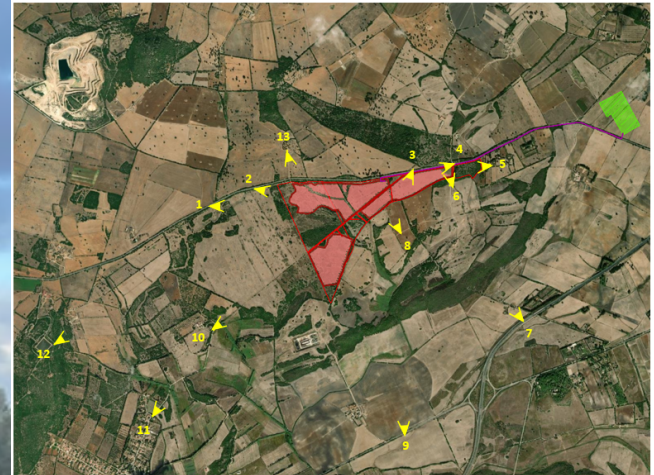


- Area contrattualizzata
- Area recintata
- Stringhe impianto fotovoltaico
- Cavidotto
- Stazione RTN "Olmedo"
- Ubicazione punti di vista fotografici



# Punto 10

Porzione occidentale dei Sottocampi 8 e 9, non visibili, posti dietro la macchia mediterranea osservabile in foto



- Area contrattualizzata
- Area recintata
- Stringhe impianto fotovoltaico
- Cavidotto
- Stazione RTN "Olmedo"
- Ubicazione punti di vista fotografici



# Punto 11



Vista dal centro abitato di Tottubella,  
impianto non visibile e collocato  
dietro la macchia mediterranea  
osservabile in foto



- Area contrattualizzata
- Area recintata
- Stringhe impianto fotovoltaico
- Cavidotto
- Stazione RTN "Olmedo"
- Ubicazione punti di vista fotografici



# Punto 12

Porzione occidentale del Sottocampo 8, parzialmente visibili, posti dietro la macchia mediterranea osservabile in foto

Porzione occidentale del Sottocampo 9, parzialmente visibili, posti dietro la macchia mediterranea osservabile in foto



- Area contrattualizzata
- Area recintata
- Stringhe impianto fotovoltaico
- Cavidotto
- Stazione RTN "Olmedo"
- Ubicazione punti di vista fotografici



# Punto 13



**Porzione settentrionale del Sottocampo 6, quasi integralmente schermato dalla vegetazione osservabile in foto**



- Area contrattualizzata
- Area recintata
- Stringhe impianto fotovoltaico
- Cavidotto
- Stazione RTN "Olmedo"
- Ubicazione punti di vista fotografici